

# การจำหน่ายพลังงานไฟฟ้า พ.ศ. 2558

10<sup>3</sup> กิโลวัตต์/ชั่วโมง 10<sup>3</sup> kWh

## การไฟฟ้านครหลวง

### The Metropolitan Electricity Authority

รวม Total 49,782,512

12,369,389 (24.85%)

บ้านอยู่อาศัย  
Residential



8,926,392 (17.93%)

กิจการขนาดกลาง  
Medium general service



2,127,908 (4.28%)

กิจการเฉพาะอย่าง  
Specific business



413,898 (0.83%)

ไฟชั่วคราว  
Temporary



7,733,334 (15.53%)

กิจการขนาดเล็ก  
Small general service



17,664,262 (35.48%)

กิจการขนาดใหญ่  
Large general service



108,595 (0.22%)

ส่วนราชการและองค์กร  
ที่ไม่แสวงหากำไร  
Government  
and non profit organization



438,733 (0.88%)

ไฟสาธารณะและไฟถนน  
Street lighting

## การไฟฟ้าส่วนภูมิภาค

### Provincial Electricity Authority

รวม Total 120,935,428

28,919,319 (23.91%)

บ้านอยู่อาศัย  
Residential



19,987,806 (16.53%)

กิจการขนาดกลาง  
Medium general service



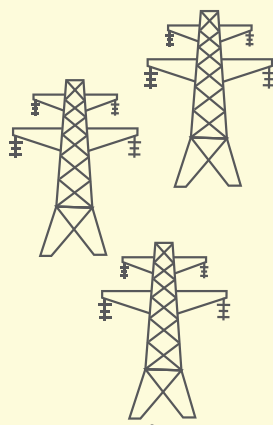
3,876,158 (3.20%)

กิจการเฉพาะอย่าง  
Specific business



989,345 (0.82%)

ไฟชั่วคราว  
Temporary



12,032,483 (9.95%)

กิจการขนาดเล็ก  
Small general service



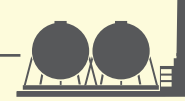
52,555,645 (43.46%)

กิจการขนาดใหญ่  
Large general service



70,396 (0.06%)

ส่วนราชการและองค์กร  
ที่ไม่แสวงหากำไร  
Government  
and non profit organization



386,749 (0.32%)

สูบน้ำเพื่อการเกษตร  
Agriculture pumping



1,945,381 (1.61%)

อัตราไฟที่สามารถงดจ่ายไฟได้  
Interruptible rate



172,146 (0.14%)

อัตราไฟสำรอง  
Stand by rate

ที่มา: การไฟฟ้านครหลวง และการไฟฟ้าส่วนภูมิภาค กระทรวงมหาดไทย

Sources: The Metropolitan Electricity Authority and Provincial Electricity Authority, Ministry of Interior