

# สรุปผลการสำรวจ

ความคิดเห็นของประชาชนผู้ใช้บริการเกี่ยวกับ รถตู้โดยสารที่วิ่งระหว่าง  
กรุงเทพฯ - ต่างจังหวัด

พ.ศ. 2546

สำนักงานสถิติแห่งชาติ

กระทรวงเทคโนโลยีสารสนเทศและการสื่อสาร

เมษายน 2546

# วัตถุประสงค์

- รวบรวมความคิดเห็นของประชาชนที่ใช้บริการ รถตู้โดยสาร เกี่ยวกับความต้องการและข้อคิดเห็น/ข้อเสนอแนะแนวทางต่าง ๆ ในการให้บริการรถตู้โดยสาร เพื่อให้หน่วยงานที่เกี่ยวข้องนำไปใช้ประกอบการกำหนดนโยบายและการตัดสินใจ กำหนดเส้นทาง และการให้มีการจดทะเบียนรถตู้โดยสารต่อไป

# ระเบียบวิธีการสำรวจ

กลุ่มรวม

ประชาชนที่ใช้บริการรถตู้โดยสารระหว่างกรุงเทพฯ -  
ปีขึ้นไป

ต่างจังหวัด ที่มีอายุ 18

แผนการสุ่มตัวอย่าง

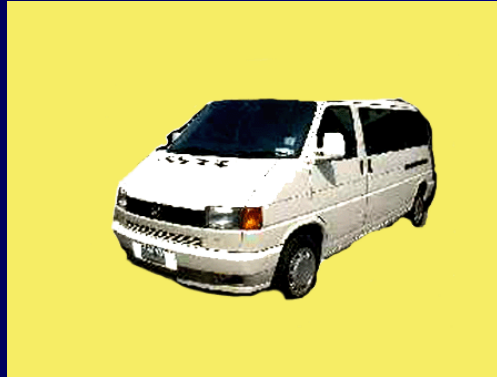
**Stratified Two - Stage Sampling** มีประชากร

ที่ตกเป็นตัวอย่าง จำนวน 1,275 คน

# วิธีการเก็บรวบรวมข้อมูล

- ☞ ใช้วิธีการสัมภาษณ์ โดยเจ้าหน้าที่ของสำนักงาน สถิติแห่งชาติไปทำการสัมภาษณ์ประชาชนที่ใช้ บริการรถตู้โดยสารที่วิ่งระหว่างกรุงเทพฯ - ต่างจังหวัด ที่มีอายุ 1 - 8 ปีขึ้นไป
- ☞ ปฏิบัติการเก็บรวบรวมข้อมูลระหว่างวันที่ 24 - 31 มีนาคม 2546

# คำอธิบาย



😊 รถตู้ที่มีที่นั่งระหว่าง

12 - 20

ที่นั่ง ที่ใช้รับ -

ส่งผู้โดยสาร

และจัดเก็บค่าโดยสารเป็นรายบุคคล

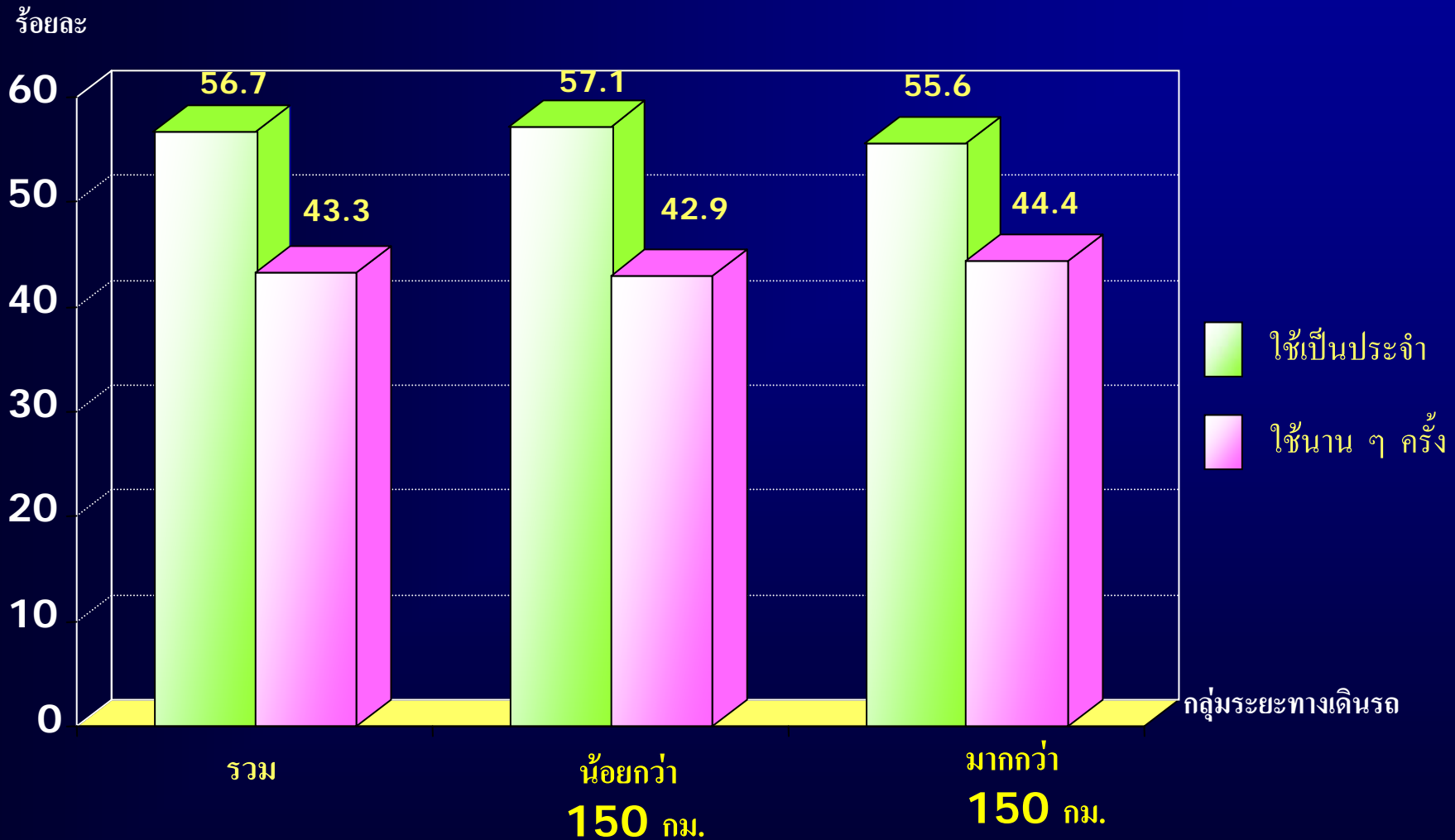
ต่อเที่ยว

ซึ่งไม่ได้จดทะเบียนเป็นรถโดยสาร

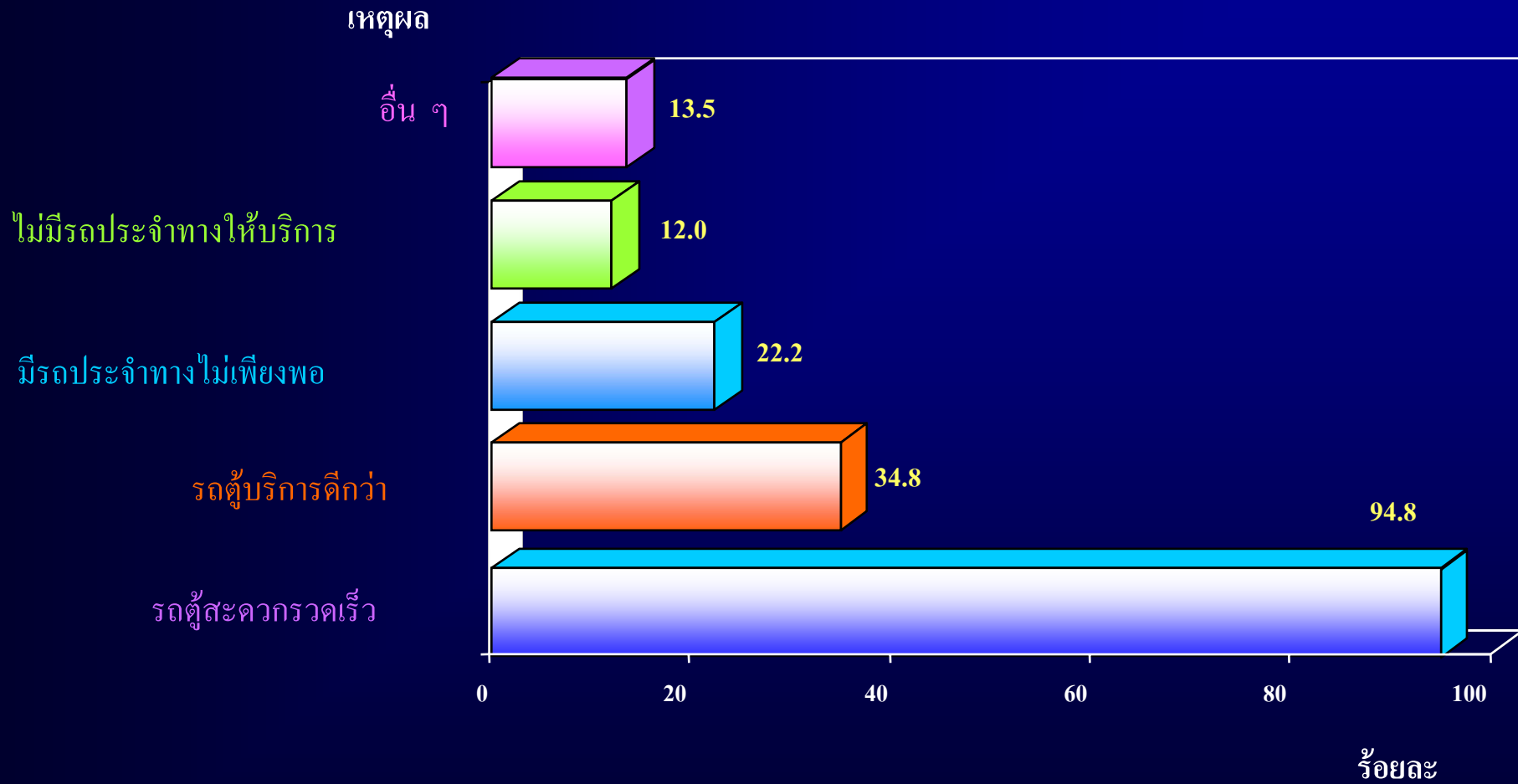
ประจำทาง



# การใช้บริการรถตู้โดยสาร ที่วิ่งระหว่างกรุงเทพฯ - ต่างจังหวัด

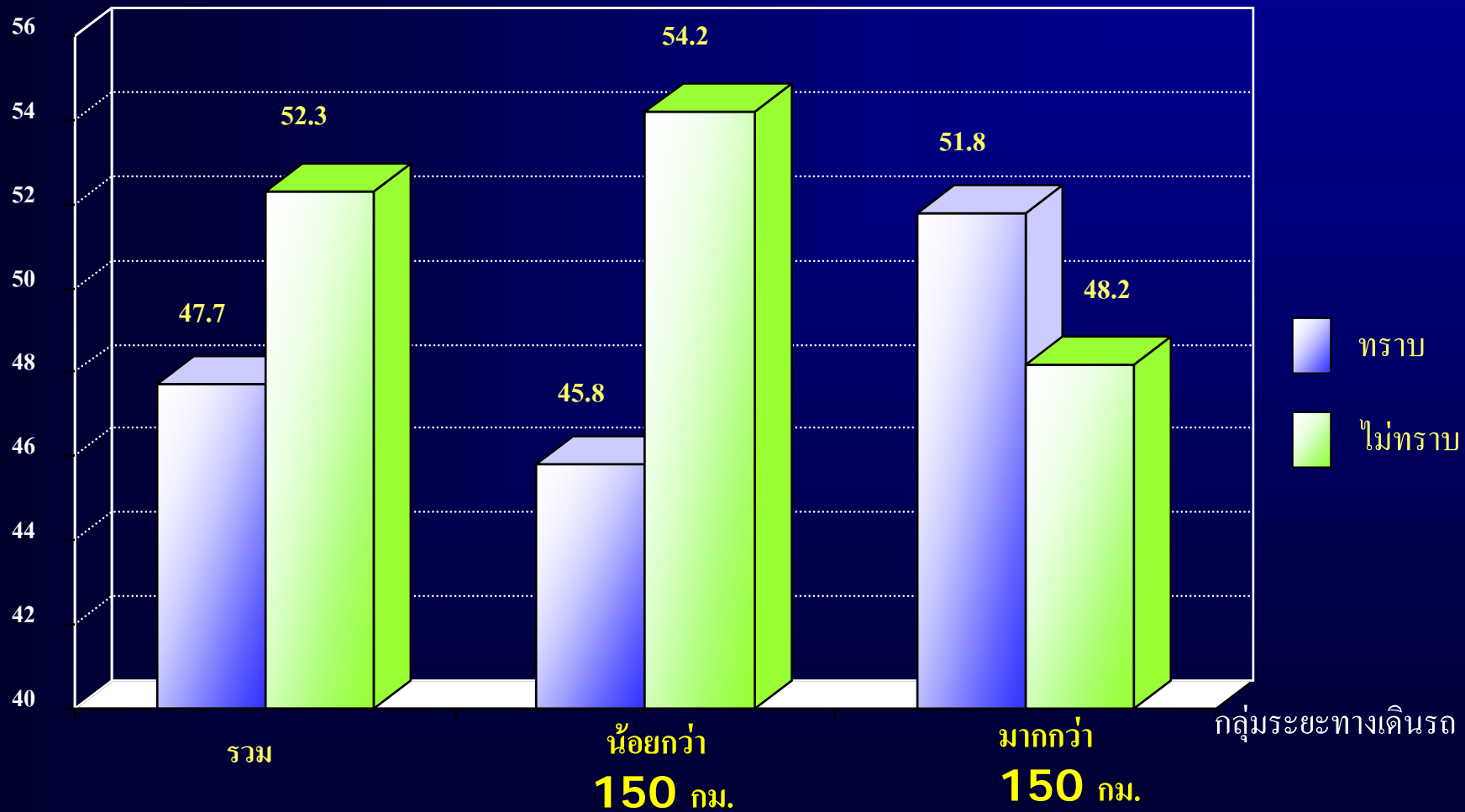


# เหตุผลที่เลือกใช้บริการรถตู้โดยสาร



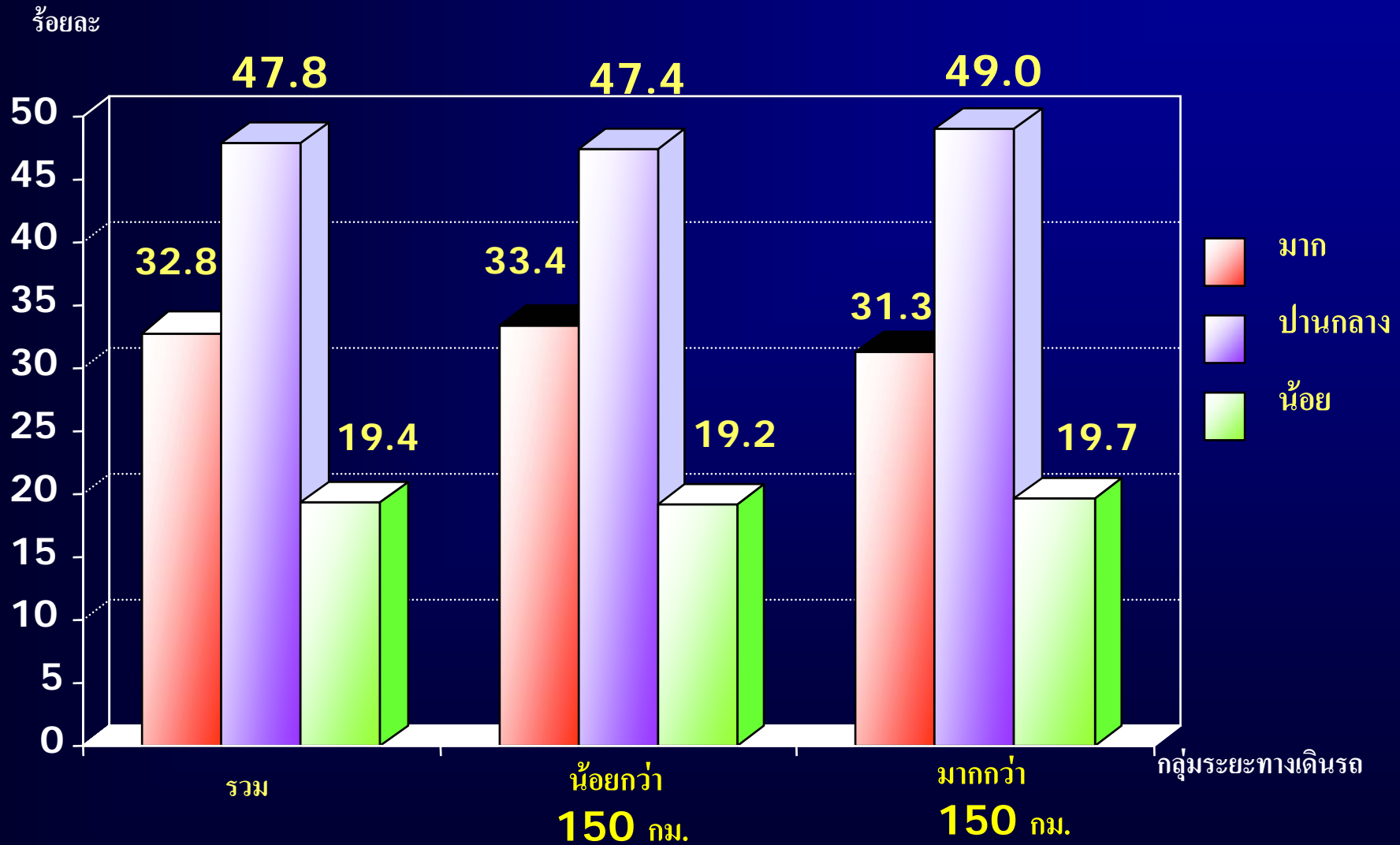
# การทราบเรื่องรถตู้โดยสารเป็นรถบริการที่ผิดกฎหมาย

ร้อยละ

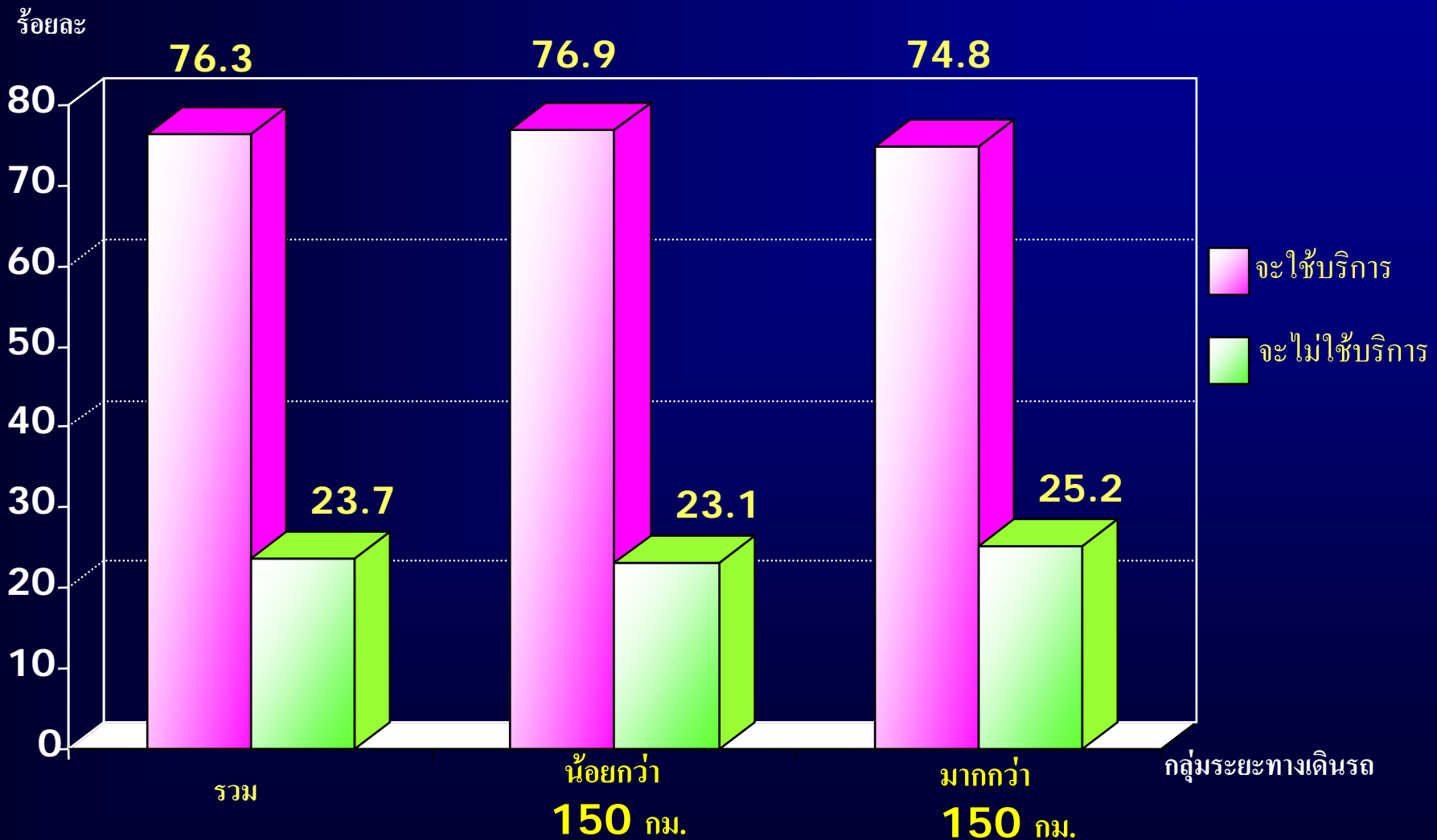




# การได้รับความเดือดร้อน ถ้าไม่มีบริการรถตู้โดยสาร

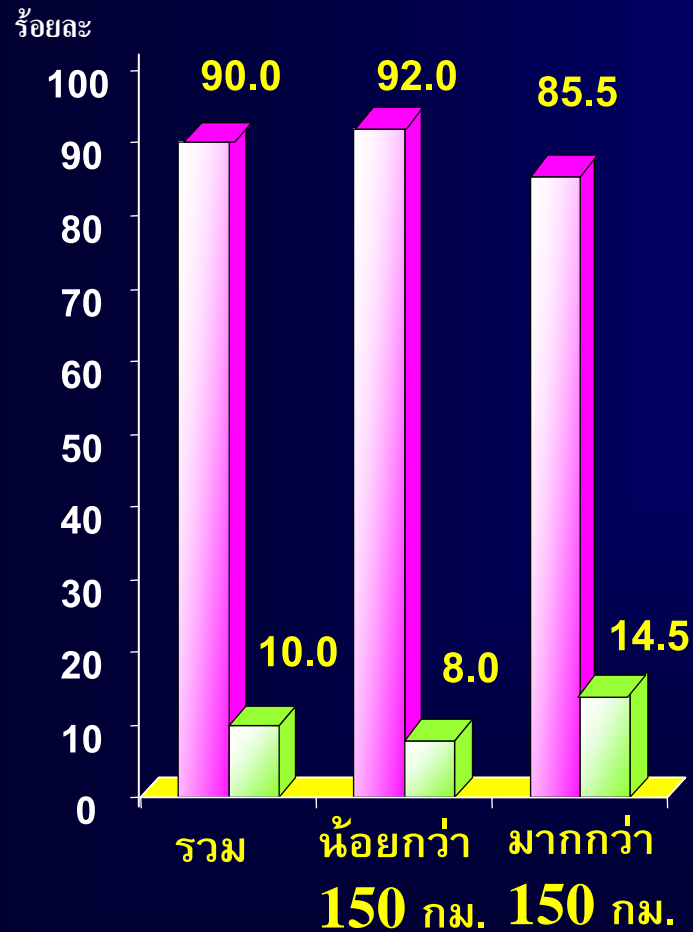


การจะเปลี่ยนมาใช้บริการ  
รถโดยสารประจำทางปรับอากาศขนาด 20-30 ที่นั่ง ถ้ารัฐจะจัดให้มี  
แทนรถตู้โดยสาร

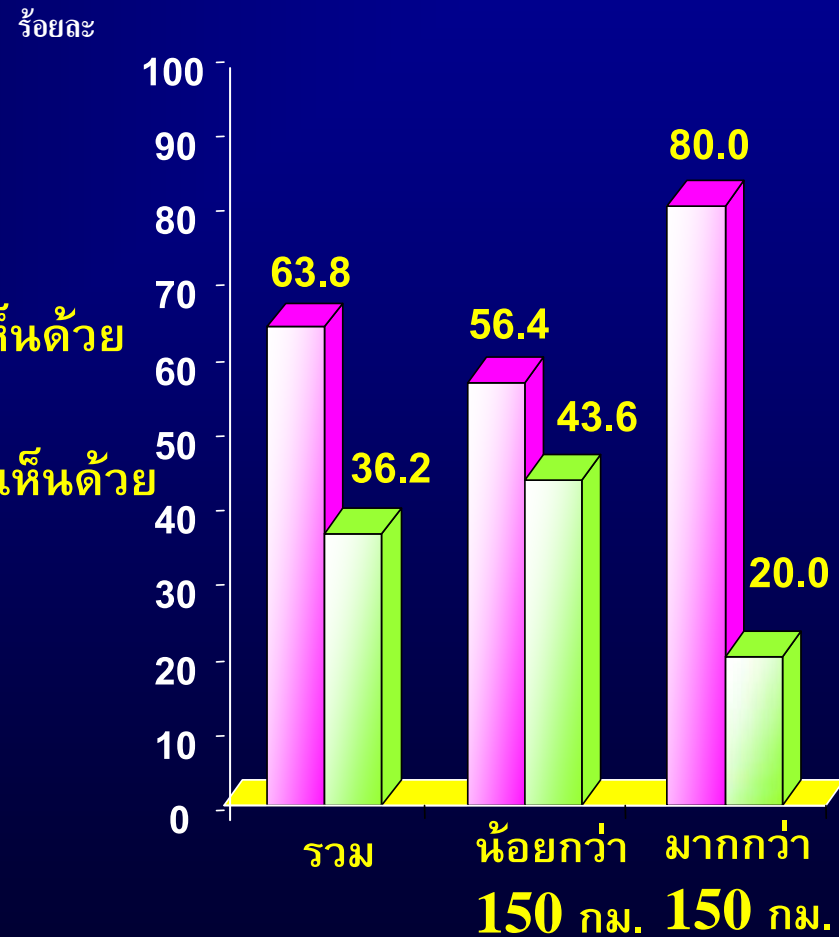


## การกำหนดระยะทางการให้บริการรถตู้โดยสาร (เฉพาะกลุ่มที่เห็นว่าควรอนุญาตให้มีบริการรถตู้ฯ)

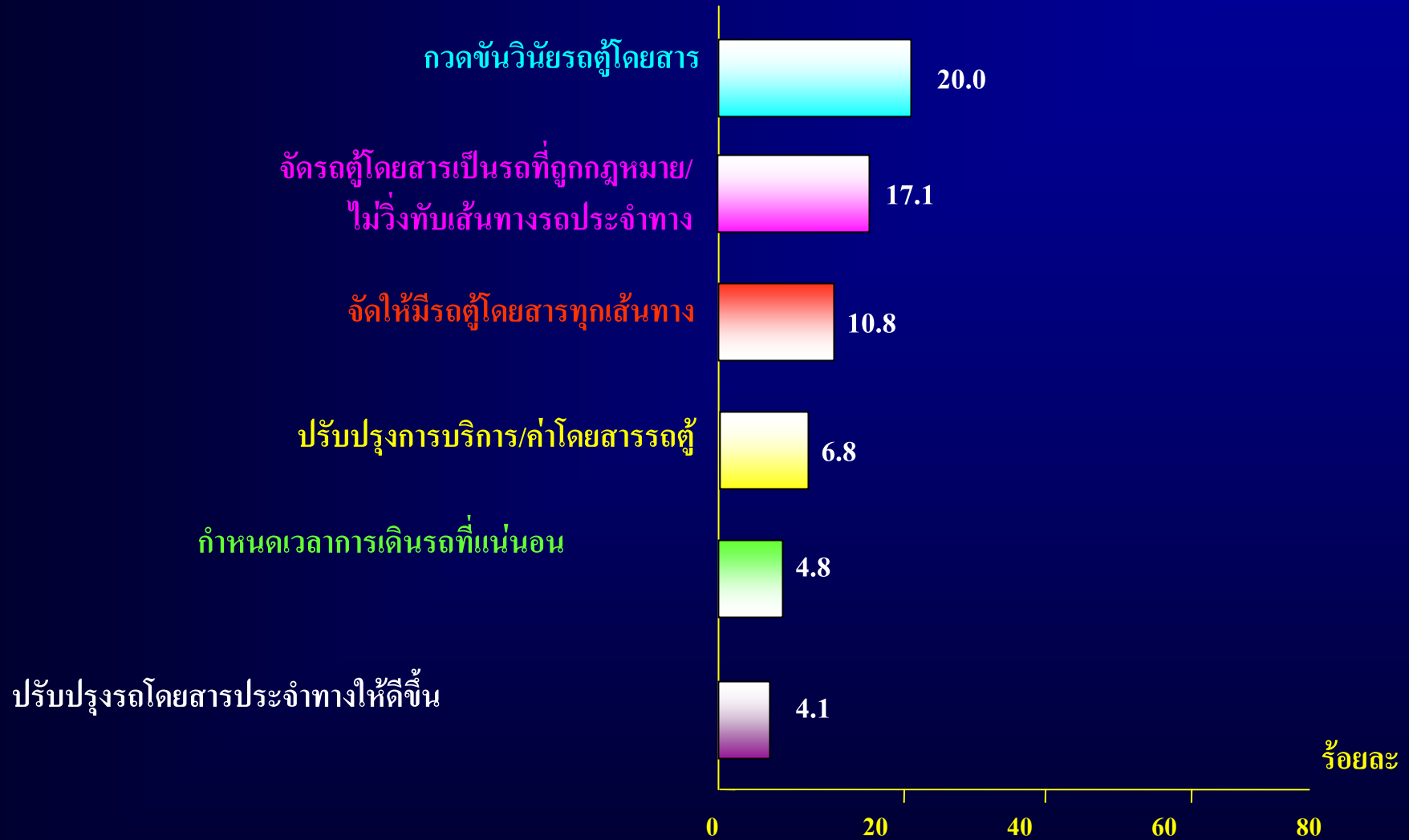
อนุญาต ให้วิ่งในระยะทาง  
ไม่เกิน **150** กม.



อนุญาต ให้วิ่งในระยะทาง  
มากกว่า **150** กม.



# ข้อเสนอแนะ



หมายเหตุ



ตอบได้มากกว่า 1 คำตอบ