

1. วัตถุประสงค์

เพื่อรวบรวมความคิดเห็นของประชาชนที่มีต่อการบริหารงานของรัฐบาล ที่ได้บริหารประเทศและพยายามแก้ไขปัญหาต่าง ๆ ในช่วง 3 ปีที่ผ่านมา รวมทั้งข้อคิดเห็นและข้อเสนอแนะของประชาชนที่ต้องการให้รัฐบาลดำเนินการ ซึ่งผลการสำรวจครั้งนี้คาดว่าจะมีประโยชน์ต่อรัฐบาลในการนำไปใช้พิจารณากำหนดแนวทางการบริหารประเทศต่อไป

2. กลุ่มรวม ประชาชนที่มีอายุ 18 ขึ้นไปทั่วประเทศ

3. ระเบียบวิธีการสำรวจและวิธีการเก็บรวบรวมข้อมูล

การสำรวจใช้วิธีการสุ่มตัวอย่างแบบ Stratified Three-Stage Sampling มีจำนวนประชาชนที่ตกเป็นตัวอย่างกระจายในทุกจังหวัดทั่วประเทศ จำนวนทั้งสิ้น 5,800 คน โดยใช้วิธีส่งเจ้าหน้าที่ของสำนักงานสถิติแห่งชาติ ไปทำการสัมภาษณ์สมาชิกในครัวเรือนตัวอย่าง ที่มีอายุ 18 ปีขึ้นไป ครัวเรือนละ 1 คน ระหว่างวันที่ 1-12 กุมภาพันธ์ 2547

4. การเสนอผล เสนอผลในระดับภาค และทั่วประเทศในรูปแบบร้อยละ

5. สรุปผลการสำรวจ

5.1 ความพึงพอใจของประชาชนต่อการบริหารงานของรัฐบาล

ประชาชนส่วนใหญ่ในทุกภาคโดยรวม เห็นว่ารัฐบาลชุดปัจจุบันสามารถบริหารงานได้ดีเป็นที่น่าพอใจ ร้อยละ 82.7 เห็นว่าบริหารได้ไม่ดี/ไม่เป็นที่พอใจ มีเพียงร้อยละ 8.9 และไม่แน่ใจ/ไม่แสดงความคิดเห็น ร้อยละ 8.4 สำหรับความพอใจต่อการบริหารงานของรัฐบาลในด้านต่าง ๆ นั้น พบว่า ประชาชนมีความพอใจด้านสาธารณสุขมากที่สุด คือ ร้อยละ 78.3 รองลงมาด้านการกีฬา ร้อยละ 77.1 ด้านการศึกษา ร้อยละ 76.4 ด้านการท่องเที่ยว ร้อยละ 75.9 ด้านการบริหารเศรษฐกิจ ร้อยละ 75.8 ด้านการประชาสัมพันธ์และให้ข่าวสาร ร้อยละ 68.4 ด้านการเงินและการคลัง ร้อยละ 66.0 ด้านการคมนาคม ร้อยละ 65.9 ด้านการเมือง ร้อยละ 65.9 ด้านสังคม ร้อยละ 60.6 ด้านการต่างประเทศ ร้อยละ 59.9 ด้านการรักษาความมั่นคง ร้อยละ 57.8 และด้านกำกับดูแลการปฏิบัติราชการของหน่วยงานราชการ มีผู้พอใจ ร้อยละ 55.8

ตาราง 1 ร้อยละของประชาชน จำแนกตามความคิดเห็นที่มีต่อการบริหารงานของรัฐบาล เป็นรายภาค

ความคิดเห็น	รวม	กทม.	กลาง	เหนือ	ต.อ.น.	ใต้
รวม	100.0	100.0	100.0	100.0	100.0	100.0
บริหารงานได้ดีเป็นที่น่าพอใจ	82.7	76.5	81.8	85.7	92.3	61.2
บริหารงานได้ไม่ดี/ไม่เป็นที่พอใจ	8.9	11.1	8.1	7.2	4.9	21.1
ไม่แน่ใจ/ไม่แสดงความคิดเห็น	8.4	12.4	10.1	7.1	2.8	17.7

5.2 ความคิดเห็นของประชาชนที่มีต่อนโยบายของรัฐบาล

5.2.1 นโยบายของรัฐบาลที่ประชาชนเห็นด้วย

ประชาชนส่วนใหญ่เห็นด้วยกับนโยบายต่าง ๆ ของรัฐบาล นโยบายที่ประชาชนเห็นด้วยมากที่สุด 6 อันดับแรกและมีสัดส่วนเกินกว่าร้อยละ 90 ได้แก่ นโยบายการแก้ไขปัญหาเสพติด ร้อยละ 97.7 รองลงมา คือ นโยบายหนึ่งตำบลหนึ่งผลิตภัณฑ์ ร้อยละ 94.2 นโยบายการปราบปรามผู้มีอิทธิพล ร้อยละ 94.0 นโยบายหลักประกันสุขภาพถ้วนหน้า (30 บาท รักษาทุกโรค) ร้อยละ 92.9 นโยบายกองทุนหมู่บ้านและชุมชนเมือง ร้อยละ 91.8 และนโยบายการปราบปรามหวยเถื่อน ร้อยละ 90.7

5.2.2 นโยบายของรัฐบาลที่ประชาชนพอใจ

นโยบายของรัฐบาลที่ประชาชนพอใจมากที่สุด 5 เรื่องแรก ได้แก่ นโยบายการแก้ไขปัญหาเสพติด ร้อยละ 79.4 นโยบายหลักประกันสุขภาพถ้วนหน้า(30 บาท รักษาทุกโรค) ร้อยละ 58.1 นโยบายกองทุนหมู่บ้านและชุมชนเมือง ร้อยละ 53.5 นโยบายการปราบปรามผู้มีอิทธิพล ร้อยละ 40.4 และนโยบายการพักชำระหนี้แก่เกษตรกรรายย่อยเป็นเวลา 3 ปี ร้อยละ 34.5

ตาราง 2 ร้อยละของประชาชน จำแนกตามนโยบายที่พอใจ เป็นรายภาค

นโยบายที่พอใจ	รวม	กทม.	กลาง	เหนือ	ต.อ.น.	ใต้
การแก้ไขปัญหาเสพติด	79.4	74.3	79.9	84.1	78.3	80.1
หลักประกันสุขภาพถ้วนหน้า	58.1	44.4	58.2	57.1	71.2	40.3
กองทุนหมู่บ้านและชุมชนเมือง	53.5	20.1	51.6	55.1	71.8	44.9
การปราบปรามผู้มีอิทธิพล	40.4	34.6	43.4	38.5	40.5	43.5
การพักชำระหนี้แก่เกษตรกรรายย่อย	34.5	8.8	24.9	45.4	48.4	29.5
การปราบปรามหวยเถื่อน	29.0	21.1	28.7	32.0	34.0	20.6
หนึ่งตำบลหนึ่งผลิตภัณฑ์	21.3	24.7	17.8	19.3	21.5	26.7
การจัดระเบียบสังคม	20.4	28.5	21.3	16.1	16.0	27.5
โครงการบ้านเอื้ออาทร	15.3	29.1	20.8	10.7	8.5	14.2

5.2.3 ความคิดเห็นต่อนโยบายอื่น ๆ ของรัฐบาล

1) การจดทะเบียนแก้ปัญหาสังคมและความยากจน

เชิงบูรณาการ

เมื่อสอบถามความคิดเห็นของประชาชนเกี่ยวกับการจดทะเบียนแก้ปัญหาสังคมและความยากจนเชิงบูรณาการ พบว่าประชาชนส่วนใหญ่เห็นด้วย ร้อยละ 93.5 ไม่เห็นด้วย ร้อยละ 2.2 และไม่แสดงความคิดเห็น ร้อยละ 4.3

2) เวลาการปิดบริการของสถานบันเทิง

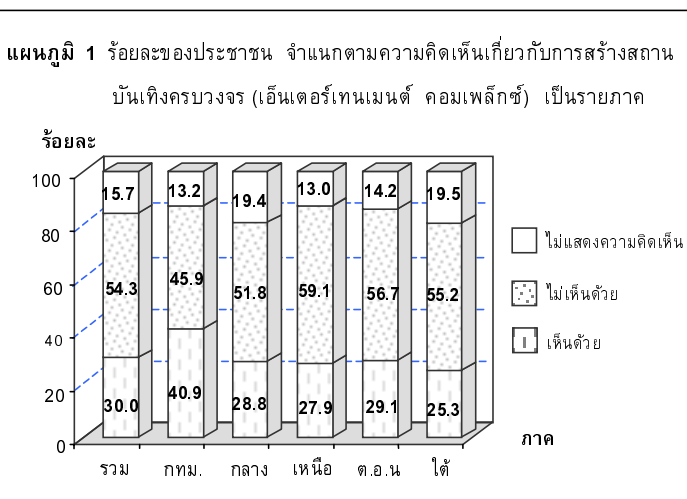
จากการสอบถามประชาชนเกี่ยวกับเวลาที่เหมาะสมในการปิดบริการของสถานบันเทิง พบว่า ประชาชนโดยรวมในทุกภาคเห็นว่าสถานบันเทิงควรปิดเวลา 24.00 น. (ที่ยังคืน) ร้อยละ 54.9 ควรปิดเวลา 02.00 น. (ตีสอง) ร้อยละ 21.4 ควรปิดเวลา 01.00 น. (ตีหนึ่ง) ร้อยละ 15.8 และเวลาอื่น ๆ ร้อยละ 7.9

ตาราง 3 ร้อยละของประชาชน จำแนกตามความคิดเห็นเกี่ยวกับการปิดบริการของสถานบันเทิง เป็นรายภาค

เวลาที่เหมาะสมในการปิดบริการของสถานบันเทิง	รวม	กทม.	กลาง	เหนือ	ต.อ.พ.	ใต้
รวม	100.0	100.0	100.0	100.0	100.0	100.0
24.00 น. (ที่ยังคืน)	54.9	44.3	52.1	66.6	56.2	51.2
01.00 น. (ตีหนึ่ง)	15.8	20.7	15.0	13.2	15.0	17.6
02.00 น. (ตีสอง)	21.4	30.7	23.9	12.5	19.9	23.3
อื่น ๆ /ไม่ระบุ	7.9	4.3	9.0	7.7	8.9	7.9

3) การสร้างสถานบันเทิงครบวงจร

(เอ็นเตอร์เทนเมนต์ คอมเพล็กซ์)



จากการสอบถามความคิดเห็นของประชาชนเกี่ยวกับการสร้างสถานบันเทิงครบวงจร (เอ็นเตอร์เทนเมนต์ คอมเพล็กซ์) ซึ่งเป็นสถานที่ที่รวมความบันเทิงต่าง ๆ ทั้งโรงแรม และบ่อนกาสิโน เป็นต้น พบว่า ประชาชนโดยรวม ระบุว่า ไม่เห็นด้วยกับการสร้างสถานบันเทิงดังกล่าว ร้อยละ 54.3 อย่างไรก็ตามมีประชาชนที่เห็นด้วยถึงร้อยละ 30.0 และไม่แสดงความคิดเห็น ร้อยละ 15.7

5.3 ความคิดเห็นเกี่ยวกับการบริหารประเทศของคณะรัฐมนตรี

เมื่อสอบถามความคิดเห็นเกี่ยวกับการบริหารประเทศของคณะรัฐมนตรีในสถานการณ์ปัจจุบัน พบว่า ประชาชนส่วนใหญ่เห็นว่าสามารถบริหารประเทศได้เหมาะสมกับสถานการณ์ปัจจุบัน ร้อยละ 81.9 เห็นว่าไม่เหมาะสม มีเพียงร้อยละ 6.6 และมีผู้ไม่แสดงความคิดเห็น ร้อยละ 11.5

5.4 ความคิดเห็นของประชาชนเกี่ยวกับสภาพเศรษฐกิจและสังคมในปัจจุบัน

ผลจากการสำรวจ พบว่า ประชาชนส่วนใหญ่โดยรวม เห็นว่าสภาพเศรษฐกิจในปัจจุบันดีกว่าปีที่ผ่านมา ร้อยละ 55.4 เห็นว่ายังคงเหมือนเดิม ร้อยละ 34.9 เห็นว่าแย่ลงกว่าปีที่ผ่านมา ร้อยละ 7.6 และไม่แสดงความคิดเห็นร้อยละ 2.1 ส่วนความคิดเห็นเกี่ยวกับสภาพทางสังคมในชุมชนที่อยู่อาศัยในปัจจุบันเมื่อเทียบกับปีที่ผ่านมา มีผู้ที่เห็นว่าสภาพทางสังคมในชุมชนดีกว่าปีที่ผ่านมา ร้อยละ 60.3 เห็นว่าเท่าเดิม ร้อยละ 33.0 แย่ลงกว่าปีที่ผ่านมา ร้อยละ 3.4 และไม่แสดงความคิดเห็น ร้อยละ 3.3

ตาราง 4 ร้อยละของประชาชน จำแนกตามความคิดเห็นเกี่ยวกับสภาพเศรษฐกิจและสังคมในปัจจุบัน เมื่อเทียบกับปีที่ผ่านมา เป็นรายภาค

เรื่อง	รวม	กทม.	กลาง	เหนือ	ต.อ.พ.	ใต้
สภาพเศรษฐกิจ	100.0	100.0	100.0	100.0	100.0	100.0
ดีขึ้น	55.4	52.7	48.9	52.5	66.8	45.1
เหมือนเดิม	34.9	40.1	41.3	35.3	26.1	39.2
แย่ลง	7.6	4.0	7.7	10.5	5.6	12.5
ไม่แสดงความคิดเห็น	2.1	3.2	2.1	1.7	1.5	3.2
สภาพทางสังคม	100.0	100.0	100.0	100.0	100.0	100.0
ดีขึ้น	60.3	51.6	54.1	65.3	71.7	44.5
เหมือนเดิม	33.0	39.8	38.2	26.8	24.8	46.2
แย่ลง	3.4	3.0	3.3	4.0	2.4	6.1
ไม่แสดงความคิดเห็น	3.3	5.6	4.4	3.9	1.1	3.2

5.5 ความต้องการให้รัฐบาลแก้ไขปัญหาเศรษฐกิจและสังคม

ประชาชนส่วนใหญ่ ต้องการให้รัฐบาลแก้ไขปัญหาความยากจนของประชาชนมากที่สุด รองลงมา คือ หนี้สินของประชาชน ยาเสพติด การว่างงาน/ไม่มีงานทำ ควบคุมราคาสินค้า พยุ่ง/ประกันราคาผลผลิตทางการเกษตร การจัดหาตลาดที่รองรับผลผลิตทางการเกษตร ผู้มีอิทธิพล และความปลอดภัยในชีวิตและทรัพย์สิน เป็นต้น

ปัญหาที่ต้องการให้รัฐบาลแก้ไข	รวม
ความยากจนของประชาชน	83.2
หนี้สินของประชาชน	58.7
แก้ไขปัญหา ยาเสพติดอย่างต่อเนื่อง	58.3
ปัญหาการว่างงาน/ไม่มีงานทำ	56.1
ควบคุมราคาสินค้า	46.3
พยุ่ง/ประกันราคาผลผลิตทางการเกษตร	36.4
จัดหาตลาดที่รองรับผลผลิตทางการเกษตร	30.8
ผู้มีอิทธิพล	22.5
ความปลอดภัยในชีวิตและทรัพย์สิน	18.7
การจัดระเบียบสังคม	18.1
คอร์รัปชัน (ส่วย)	17.5
การจราจร	7.5