

สรุปผลการสำรวจ

ความคิดเห็นของประชาชนเกี่ยวกับค่าโดยสารรถเมล์ ขสมก.
ของนักเรียน/นักศึกษา ในเขตกรุงเทพมหานคร
พ.ศ. 2547

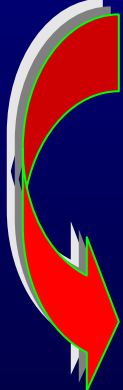
สำนักงานสถิติแห่งชาติ
กระทรวงเทคโนโลยีสารสนเทศและการสื่อสาร
กรกฎาคม 2547

วัตถุประสงค์

❖ รวบรวมความคิดเห็นของประชาชนเกี่ยวกับ

* แนวทางการลดหย่อนราคาค่าโดยสารรถเมล์ ขสมก.

ให้แก่นักเรียน/นักศึกษา และความเห็นในการจะเปลี่ยน
มาใช้บริการขนส่งมวลชนของนักเรียน/นักศึกษา ที่ใช้รถ
ส่วนตัว และข้อเสนอแนะ



เพื่อให้รัฐบาลและหน่วยงานที่เกี่ยวข้องนำข้อมูล
ไปใช้พิจารณาปรับปรุงและกำหนดแนวทางการ
ดำเนินงานต่อไป

การสำรวจ

คุ่มรวม

ประชาชนที่มีอายุตั้งแต่ 18 ปีขึ้นไป ในเขตกรุงเทพมหานคร
ที่ในครัวเรือนมีสมาชิกเป็นนักเรียน/นักศึกษา

การเสนอผลการสำรวจ

เสนอผลในเขตกรุงเทพมหานคร ในรูปร้อยละ

แผนการสุ่มตัวอย่าง

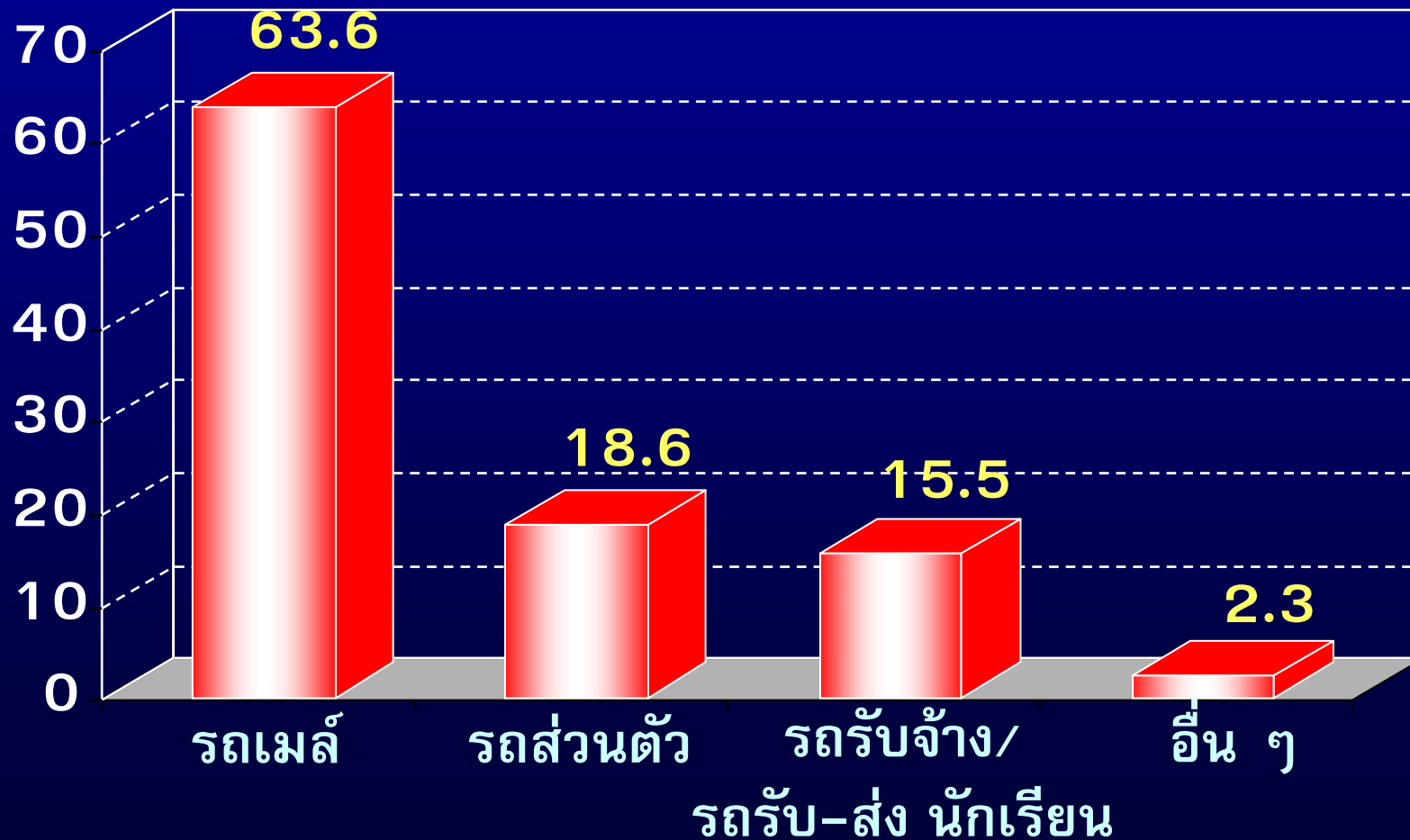
Stratified Three – Stage Sampling มีประชากรที่ตกเป็นตัวอย่าง
กระจายไปในเขตกรุงเทพมหานคร จำนวนทั้งสิ้น 1,560 คน

ปฏิบัติงานเก็บรวบรวมข้อมูล

ระหว่างวันที่ 1 - 14 กรกฎาคม 2547

การเดินทางไปสถานศึกษา ของสมาชิกในครัวเรือนที่เป็นนักเรียน/นักศึกษา

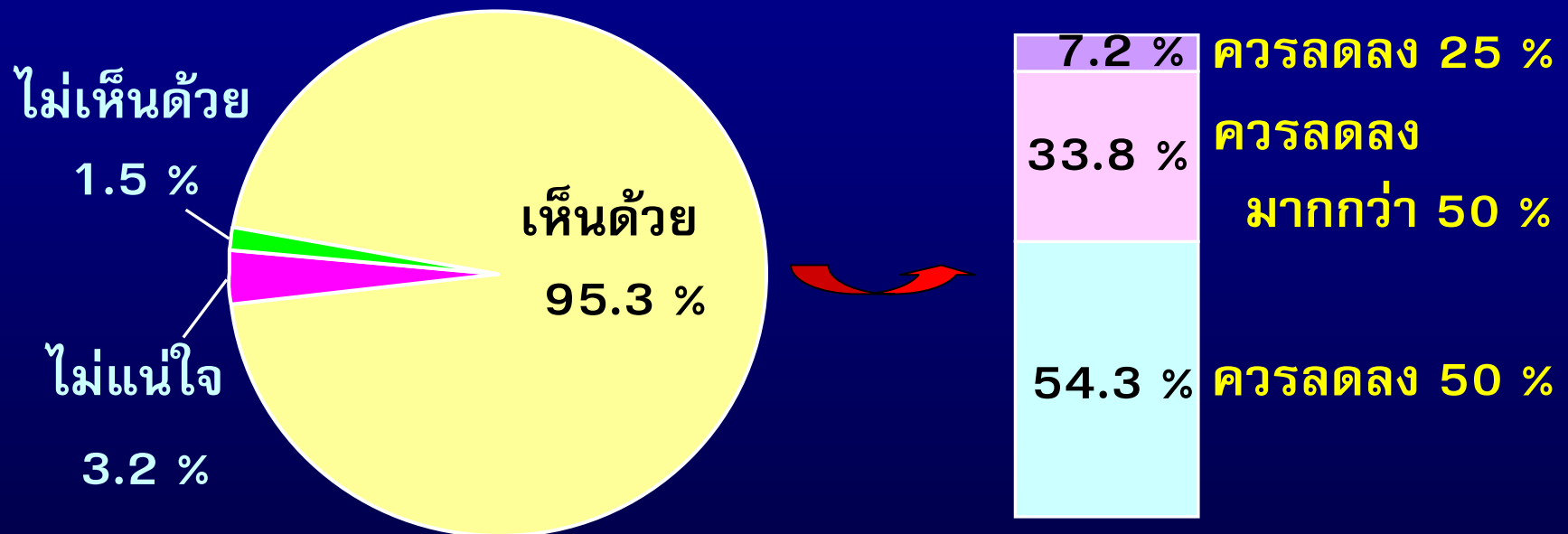
ร้อยละ



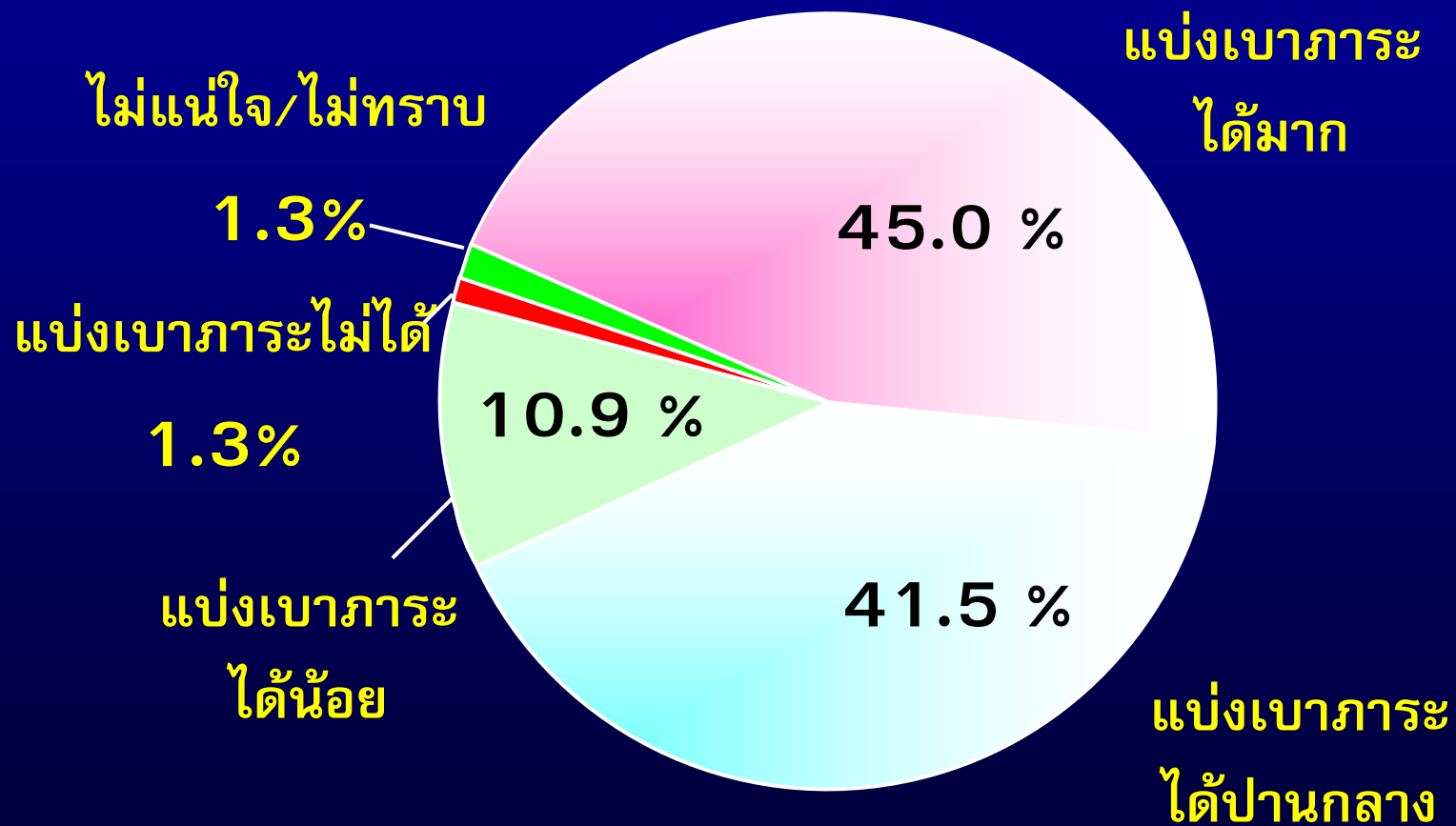
ความคิดเห็นเกี่ยวกับ

การลดค่าโดยสารรถเมล์ ขสมก. ให้แก่นักเรียน/นักศึกษา

การลดราคา

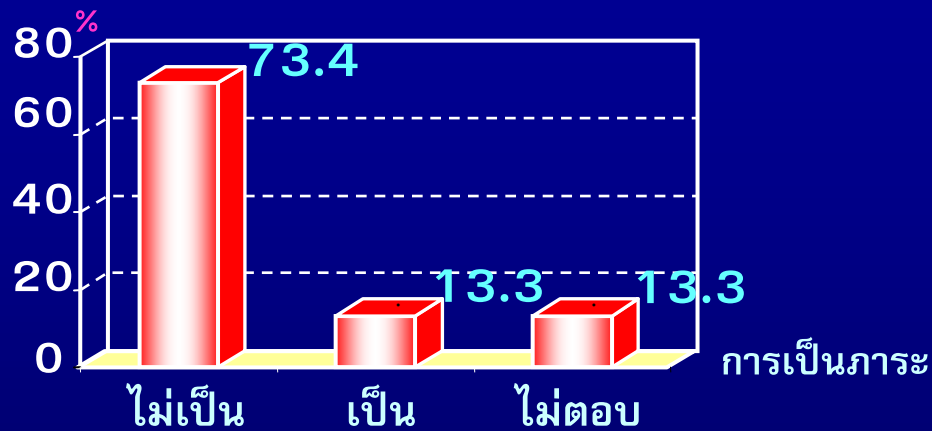


การช่วยแบ่งเบาภาระค่าครองชีพของผู้ปกครอง หากรัฐลดราคาค่าโดยสารรถเมล์ ขสมก. ครึ่งราคา (50 %)

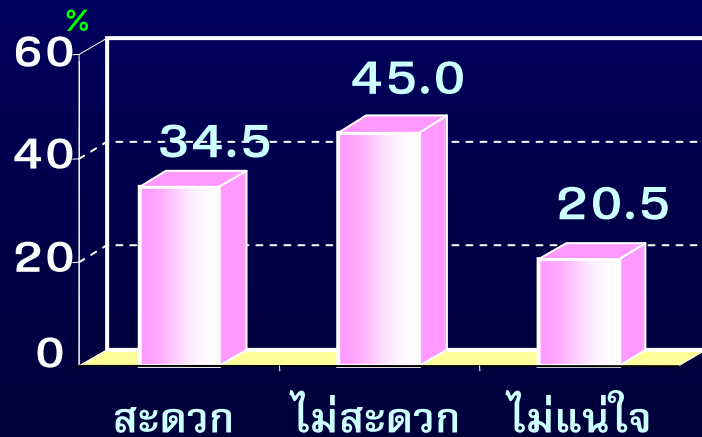


ความคิดเห็นเกี่ยวกับการให้บริการส่วนลด โดยการใช้คูปอง

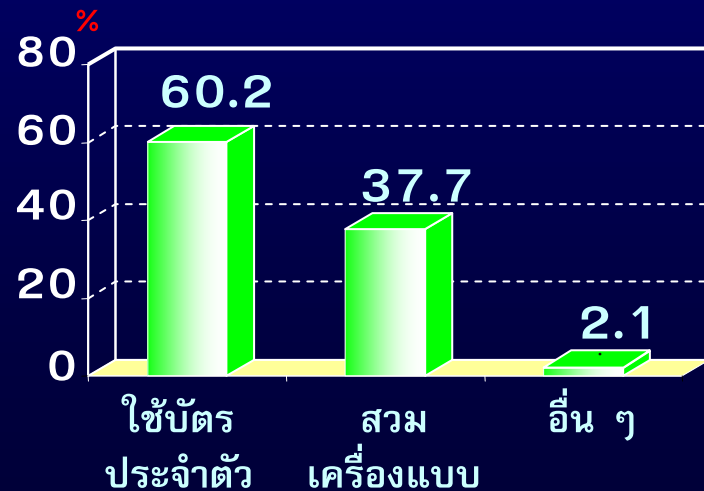
การเป็นภาระต่อผู้ใช้บริการในการใช้คูปอง



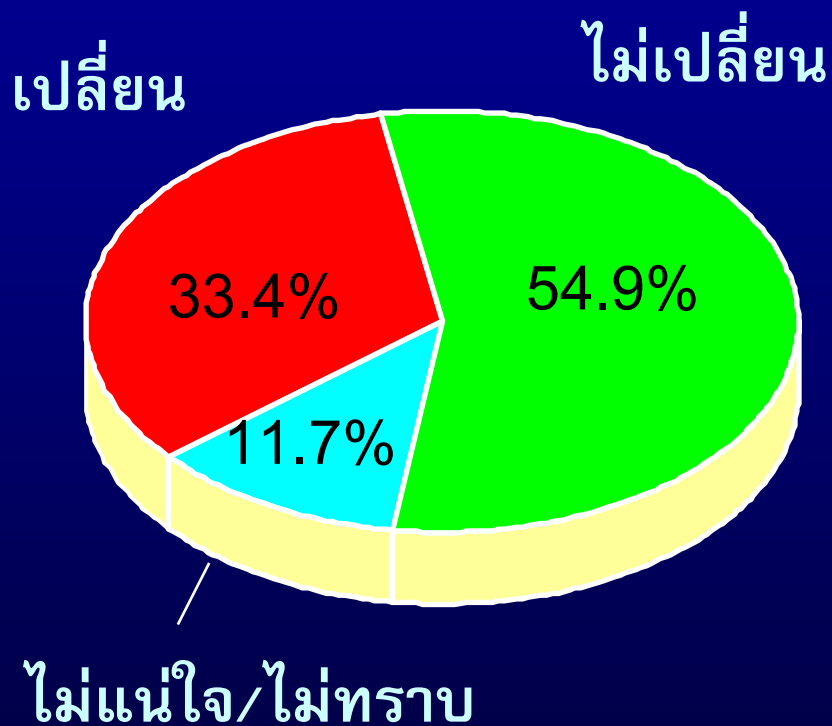
ความสะดวกในการหาซื้อคูปองตามท่ารถใหญ่ ๆ



การแสดงตัวของนักเรียน/นักศึกษาเพื่อใช้สิทธิลด



การจะเปลี่ยนมาใช้บริการรถเมล์ ของนักเรียน/นักศึกษาที่ใช้รถส่วนตัว
 หากรัฐจัดให้มีการปรับปรุงการให้บริการ และลดค่าโดยสาร 50%

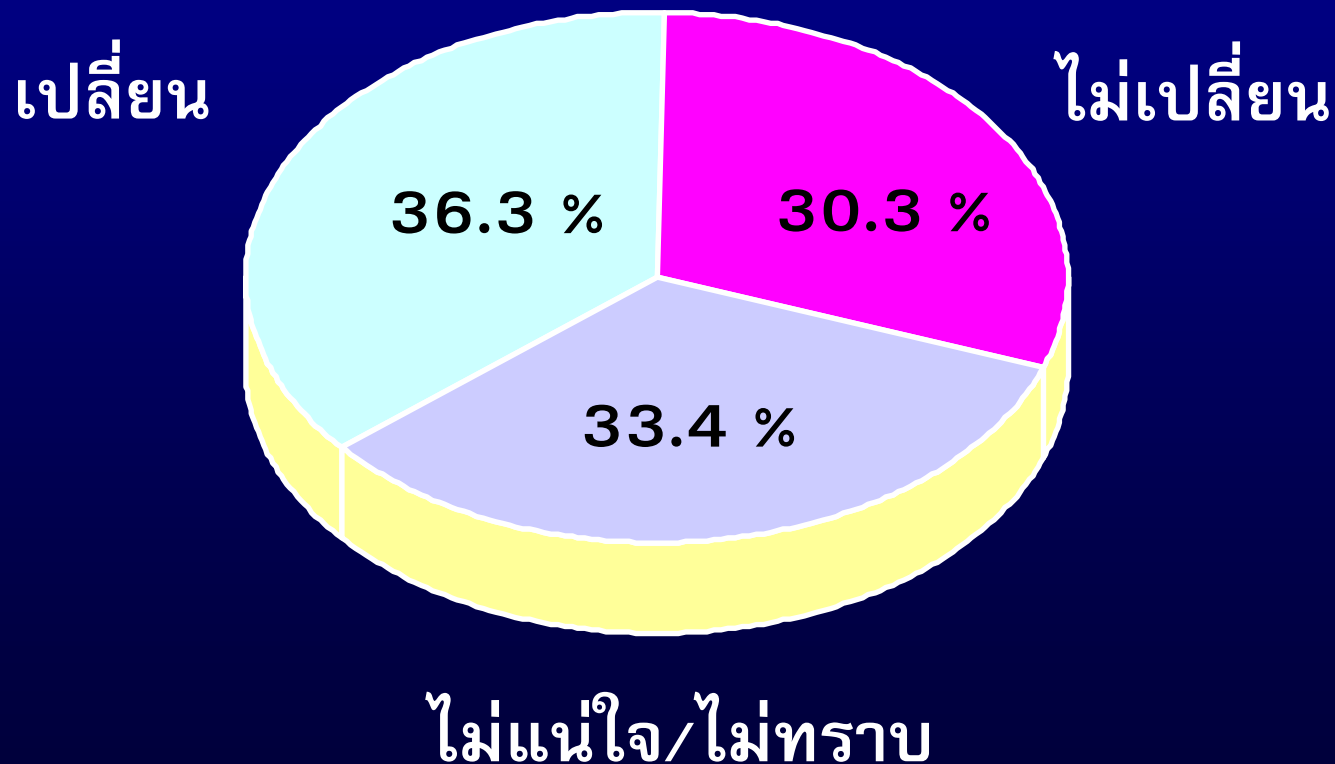


เหตุผลที่ไม่เปลี่ยน ★

- | | |
|-----------------------------------|-------|
| 1. ผู้โดยสารแน่นเกินไป | 54.7% |
| 2. ไม่มั่นใจในความปลอดภัย | 54.1% |
| 3. การเดินทางไม่สะดวก | 50.9% |
| 4. บริการยังไม่ดีพอ | 38.4% |
| 5. เส้นทางการเดินทางยังไม่ทั่วถึง | 36.5% |
| 6. รถไม่เพียงพอ | 36.5% |
| 7. ส่วนลดน้อยไป | 7.5% |
| 8. อื่น ๆ | 6.3% |

หมายเหตุ : ★ ตอบได้มากกว่า 1 คำตอบ

การจะเปลี่ยนมาใช้บริการขนส่งมวลชน รถไฟฟ้า BTS รถไฟฟ้าใต้ดิน
ของนักเรียน/นักศึกษาที่ใช้รถส่วนตัว หากรัฐจะจัดให้ปรับลด
ราคาค่าโดยสาร และมีการปรับปรุงการให้บริการรถเมล์



ข้อเสนอแนะแนวทางเพื่อให้นักเรียน/นักศึกษา ที่ใช้รถส่วนตัว เปลี่ยนมาใช้บริการขนส่งมวลชน	ร้อยละ
รวม	100.0
แสดงความคิดเห็น★	41.0
* ควรจะเพิ่มจำนวนรถโดยสารประจำทางแต่ละสาย	13.1
* ควรจัดการบริการให้ดีกว่านี้	12.8
* ควรลดมลพิษทางอากาศ เช่น ควันดำจากท่อไอเสีย	8.6
* ควรเพิ่มเส้นทางการเดินรถให้มากกว่าเดิม	5.2
* ควรลดราคาค่าโดยสารให้ถูกลงอีก	4.5
* ควรจัดให้มีรถรับ-ส่งนักเรียนโดยเฉพาะ เพื่อป้องกันรถติด	3.8
* อื่น ๆ	7.6
ไม่แสดงความคิดเห็น	59.0

หมายเหตุ : ★ ตอบได้มากกว่า 1 คำตอบ