

สรุปผลการสำรวจ

ความคิดเห็นของประชาชนเกี่ยวกับ
การประกันสุขภาพถ้วนหน้า

(30 บาท รักษาทุกโรค)

พ.ศ. 2546

สำนักงานสถิติแห่งชาติ

กระทรวงเทคโนโลยีสารสนเทศและการสื่อสาร

สิงหาคม 2546

วัตถุประสงค์

- ◆ เพื่อรวบรวมความคิดเห็นของประชาชนเกี่ยวกับ
 - ☆ การได้รับบริการการประกันสุขภาพถ้วนหน้า
 - ☆ ปัญหาในการใช้บัตรประกันสุขภาพถ้วนหน้า
 - ☆ ความพึงพอใจต่อการบริการ
 - ☆ การกำหนดสถานพยาบาล
 - ☆ แนวทางการปรับปรุงโครงการฯ และข้อเสนอแนะ

เพื่อให้รัฐบาลและหน่วยงานที่เกี่ยวข้องนำไปใช้
เป็นแนวทางในการติดตาม ประเมินผล และปรับปรุงโครงการหลักประกันสุขภาพ
ถ้วนหน้า (30 บาท รักษาทุกโรค)

ระเบียบวิธีการสำรวจ

* **กลุ่มรวม**

ประชาชนที่มีอายุ **18** ปี ขึ้นไป ทั่วประเทศ

* **แผนการสุ่มตัวอย่าง**

Stratified Three - Stage Sampling

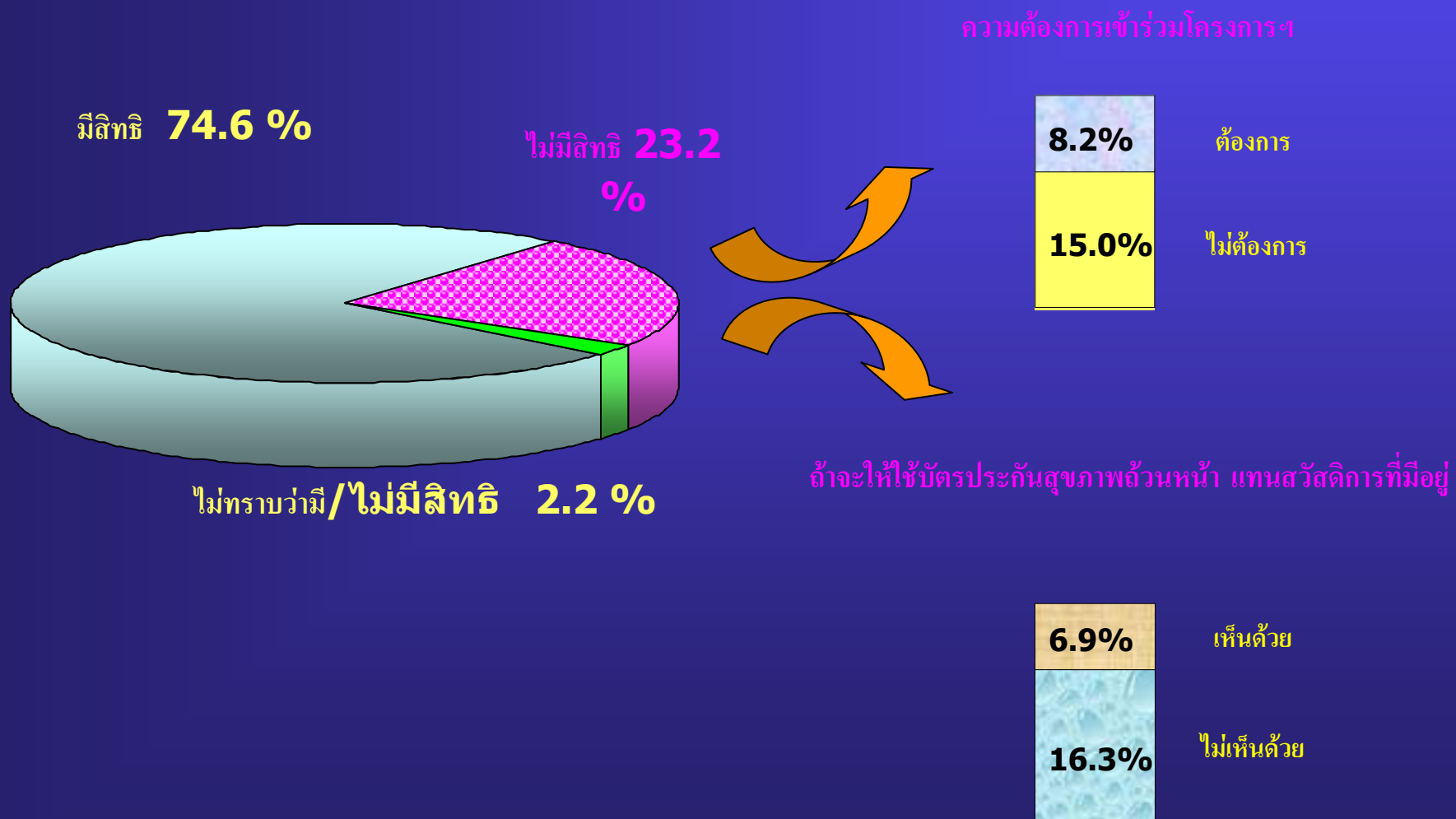
มีประชาชนที่ตกเป็นตัวอย่างจำนวนทั้งสิ้น **5,800** คน

วิธีการเก็บรวบรวมข้อมูล

◆ ใช้วิธีการสัมภาษณ์ โดยเจ้าหน้าที่ของสำนักงานสถิติแห่งชาติ
ไปทำการสัมภาษณ์สมาชิกในครัวเรือนตัวอย่างที่มีอายุ **18 ปี ขึ้น**
ไป ครัวเรือนละ **1** คน

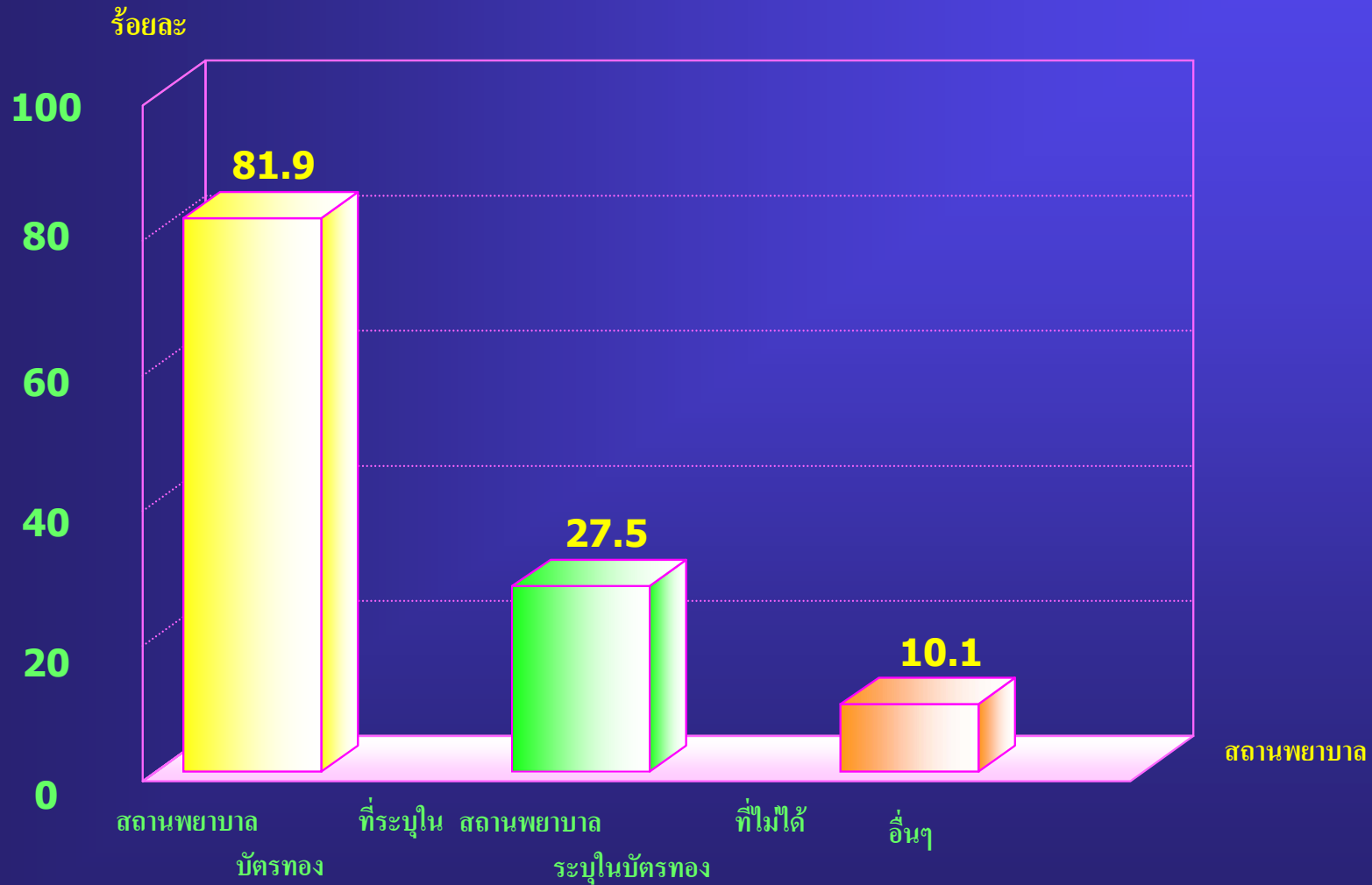
◆ ปฏิบัติงานเก็บรวบรวมข้อมูลระหว่าง
วันที่ **25 - 31** กรกฎาคม **2546**

การมีสิทธิเข้าร่วมโครงการ ประกันสุขภาพถ้วนหน้า (30 บาท รักษาทุกโรค)



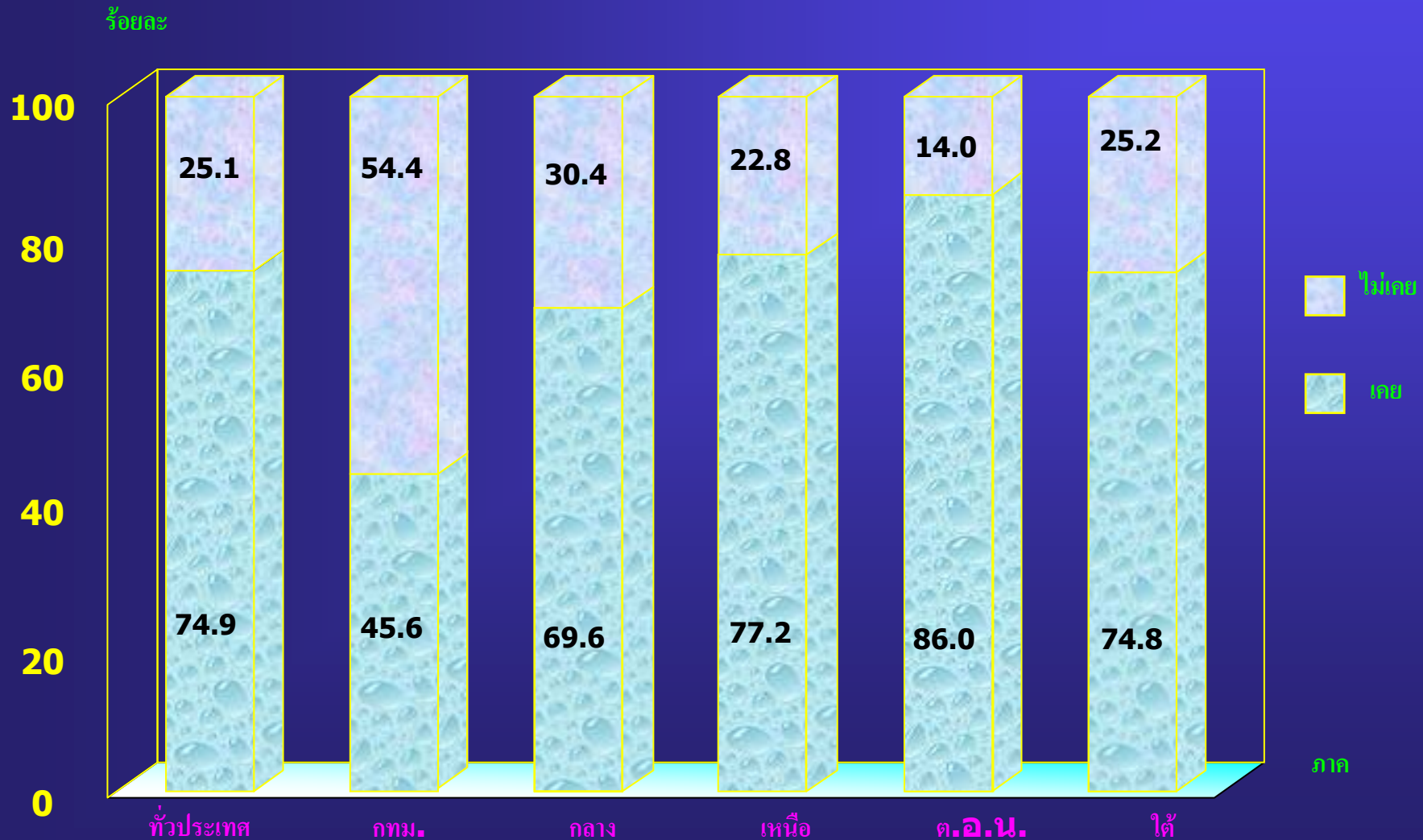
สถานพยาบาลที่ไปใช้บริการเมื่อเจ็บป่วย ของประชาชนที่มีสิทธิเข้าร่วมโครงการฯ

1/

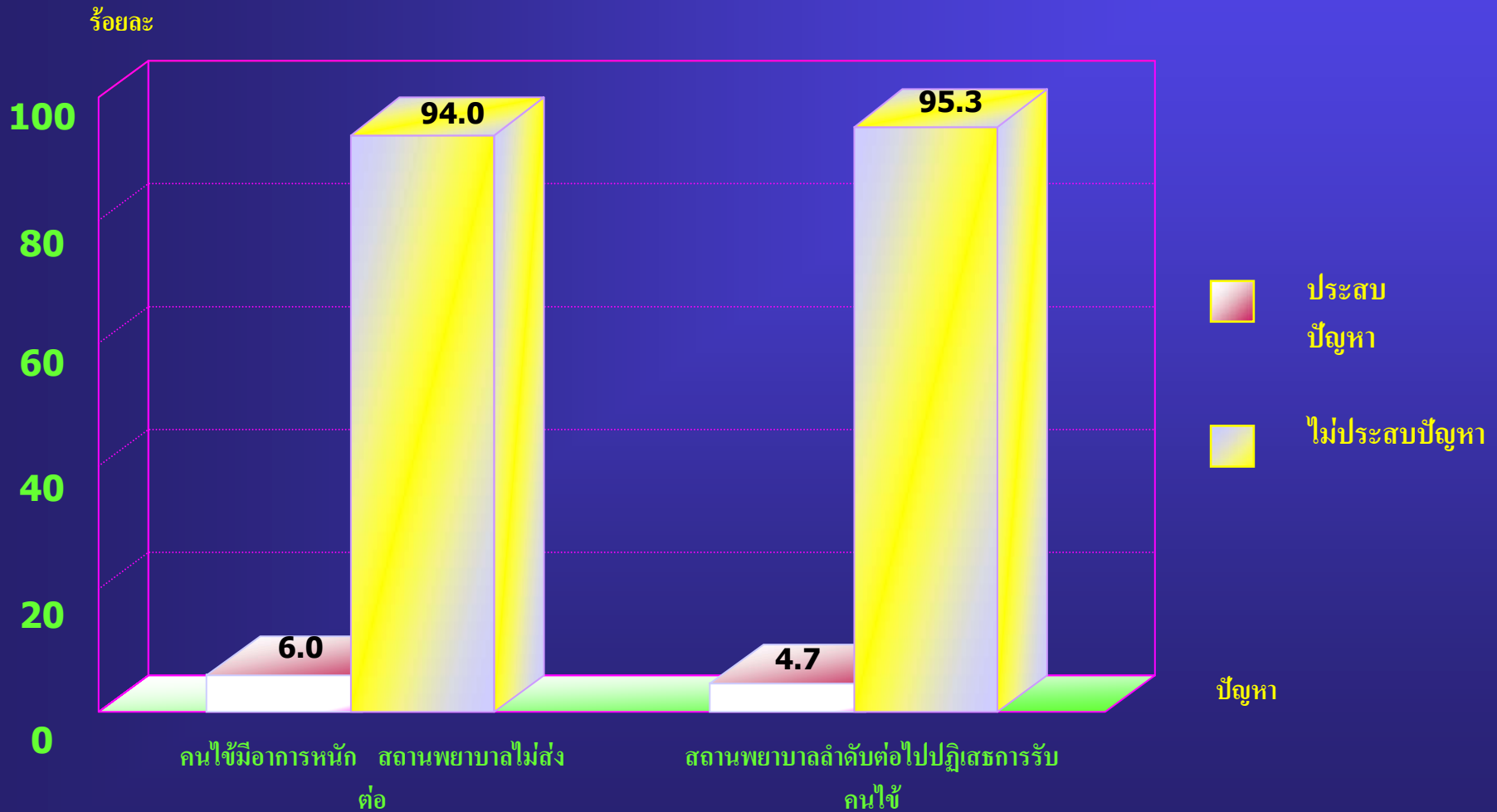


หมายเหตุ 1/ ตอบได้มากกว่า 1 คำตอบ

การเคยไปใช้บัตรประกันสุขภาพถ้วนหน้า (30 บาท รักษาทุกโรค)

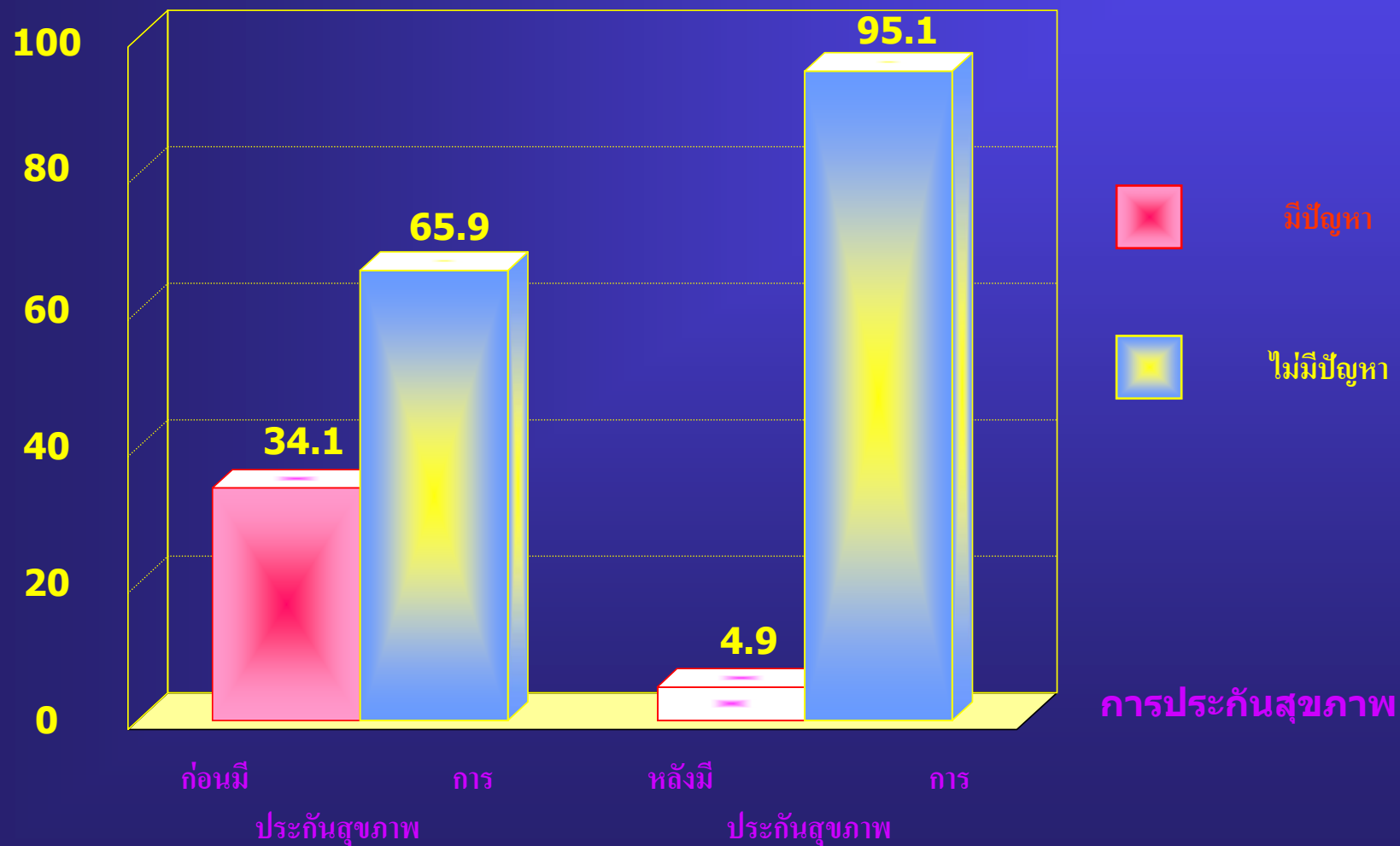


การประสบปัญหา สถานพยาบาลไม่ส่งคนไข้ต่อ / ปฏิเสธการรับคนไข้



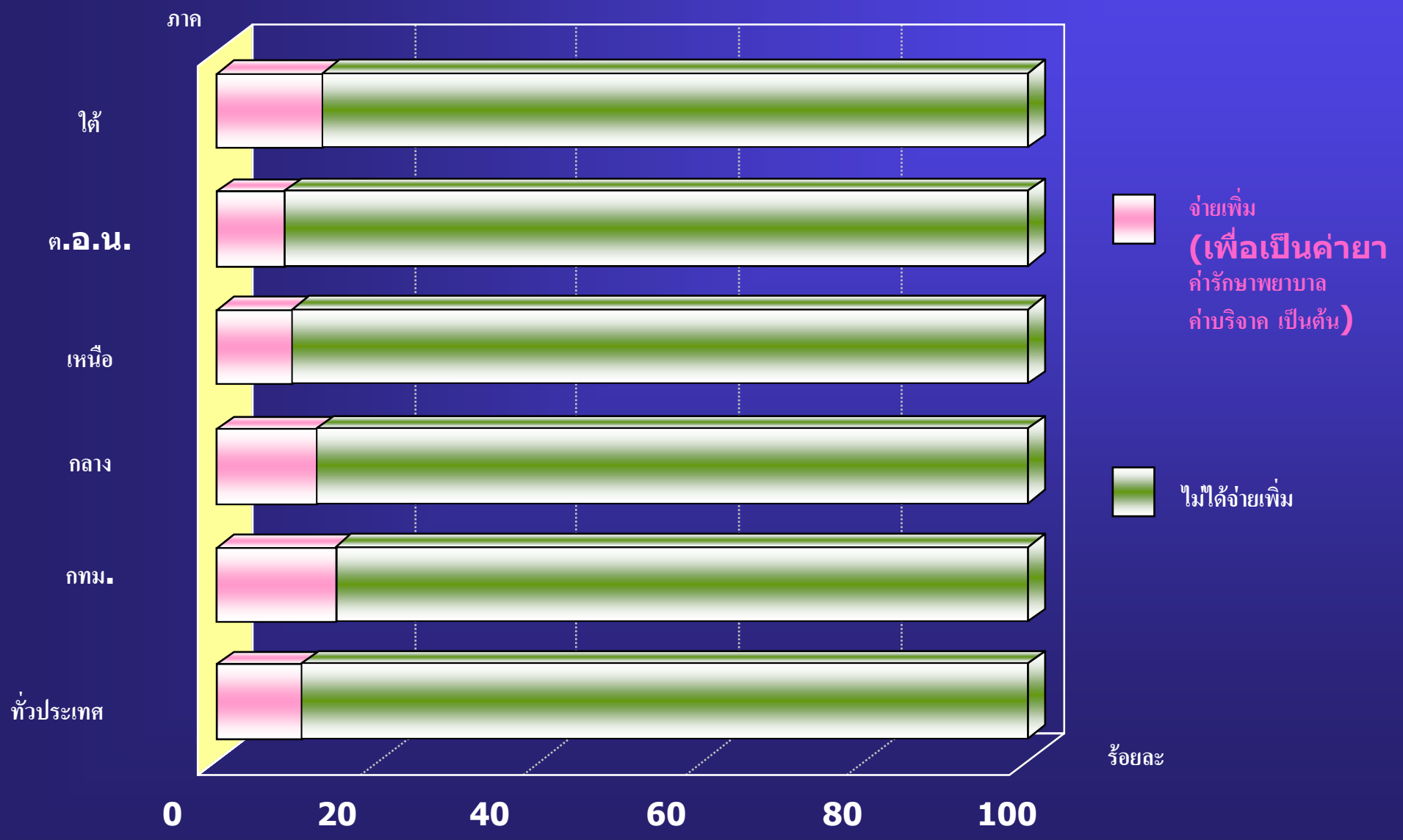
ปัญหาเรื่องค่าใช้จ่ายในการรักษาพยาบาลของครัวเรือนก่อนและหลังมีการประกันสุขภาพถ้วนหน้า

ร้อยละ



การประกันสุขภาพ

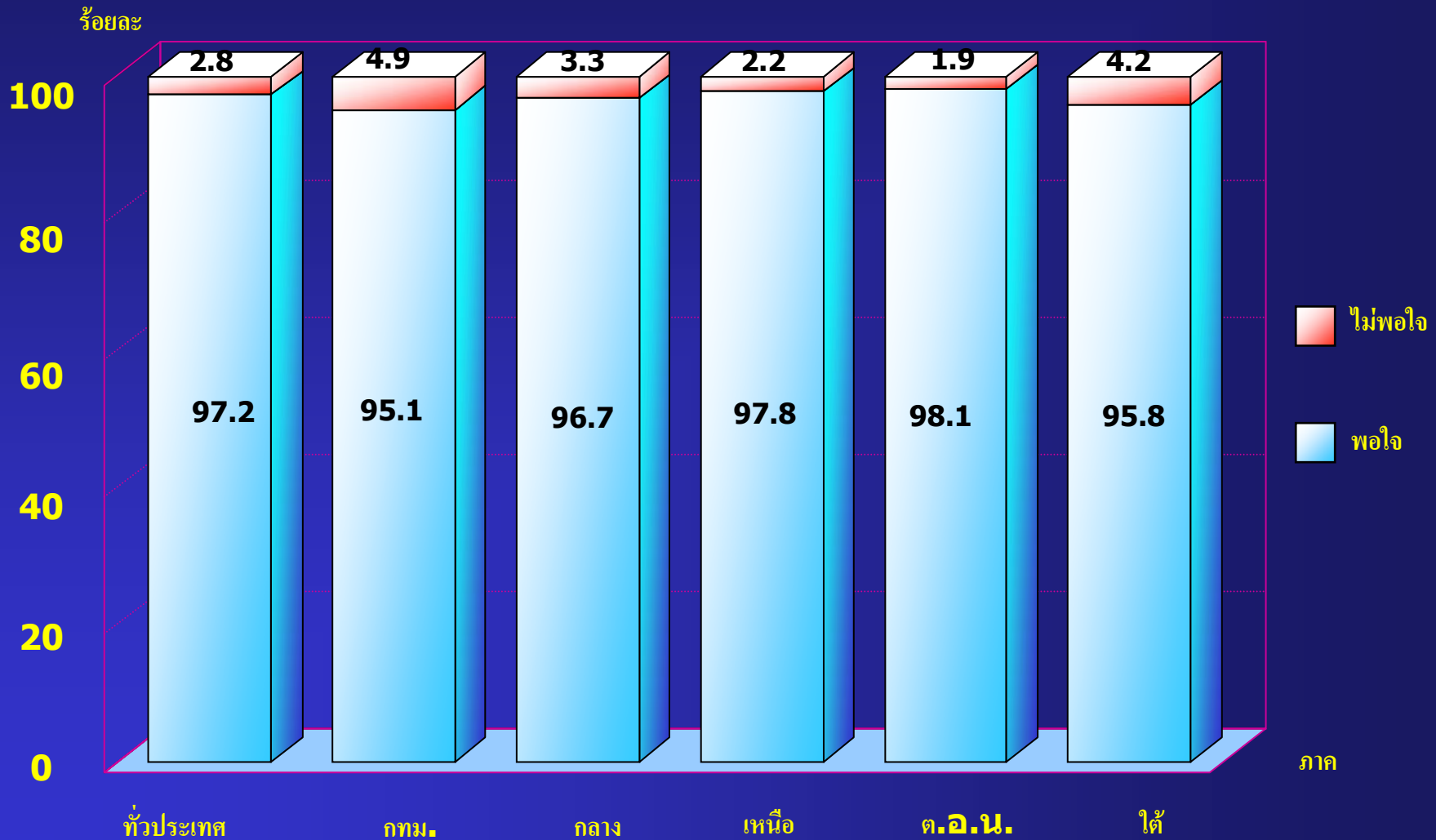
การใช้บัตรประกันสุขภาพถ้วนหน้าแล้วต้องจ่ายเงิน ค่ารักษาพยาบาลเพิ่มจาก 30 บาท



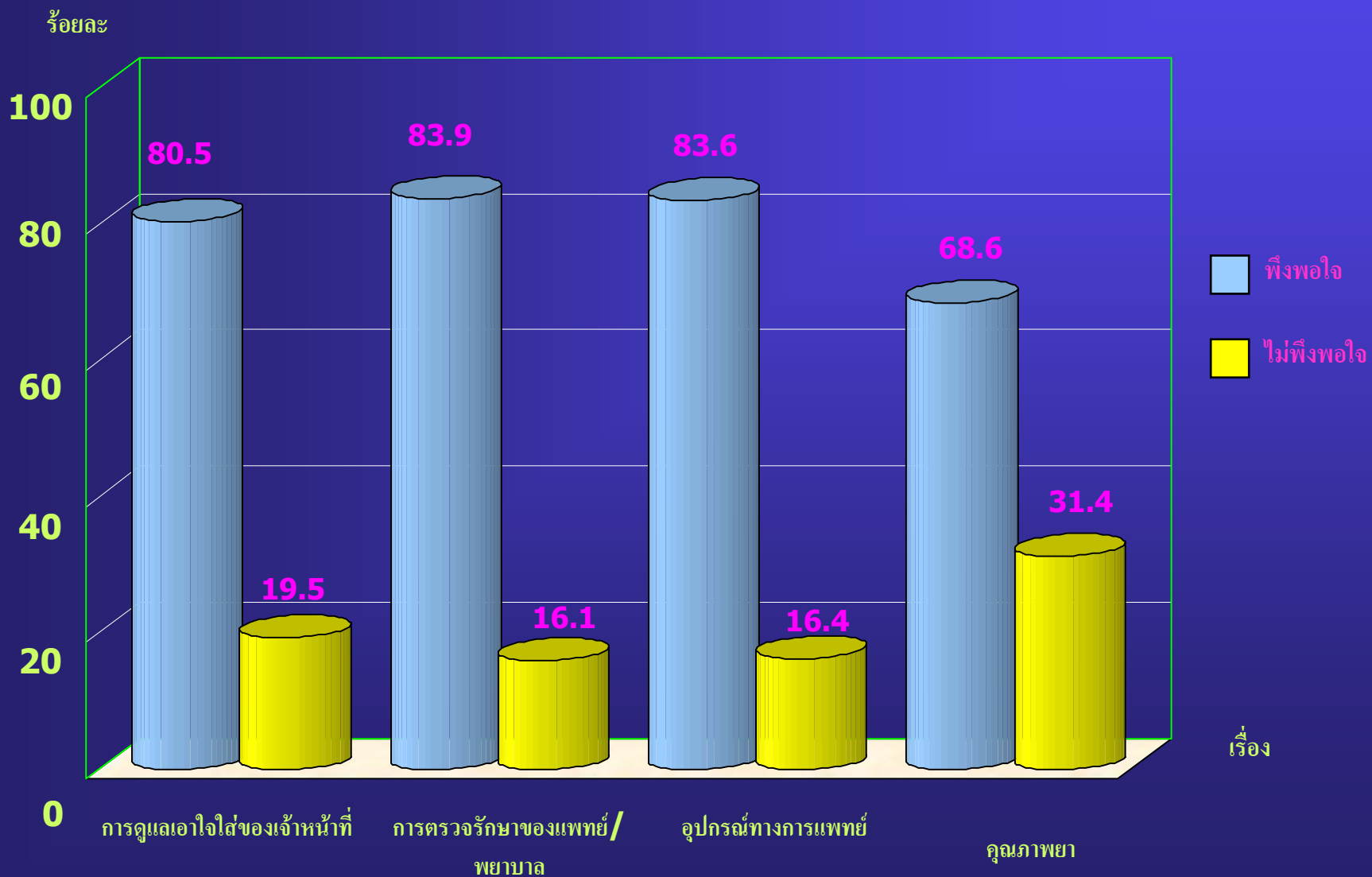
ความพึงพอใจของประชาชนใน

การใช้บัตรประกัน

สุขภาพถ้วนหน้า



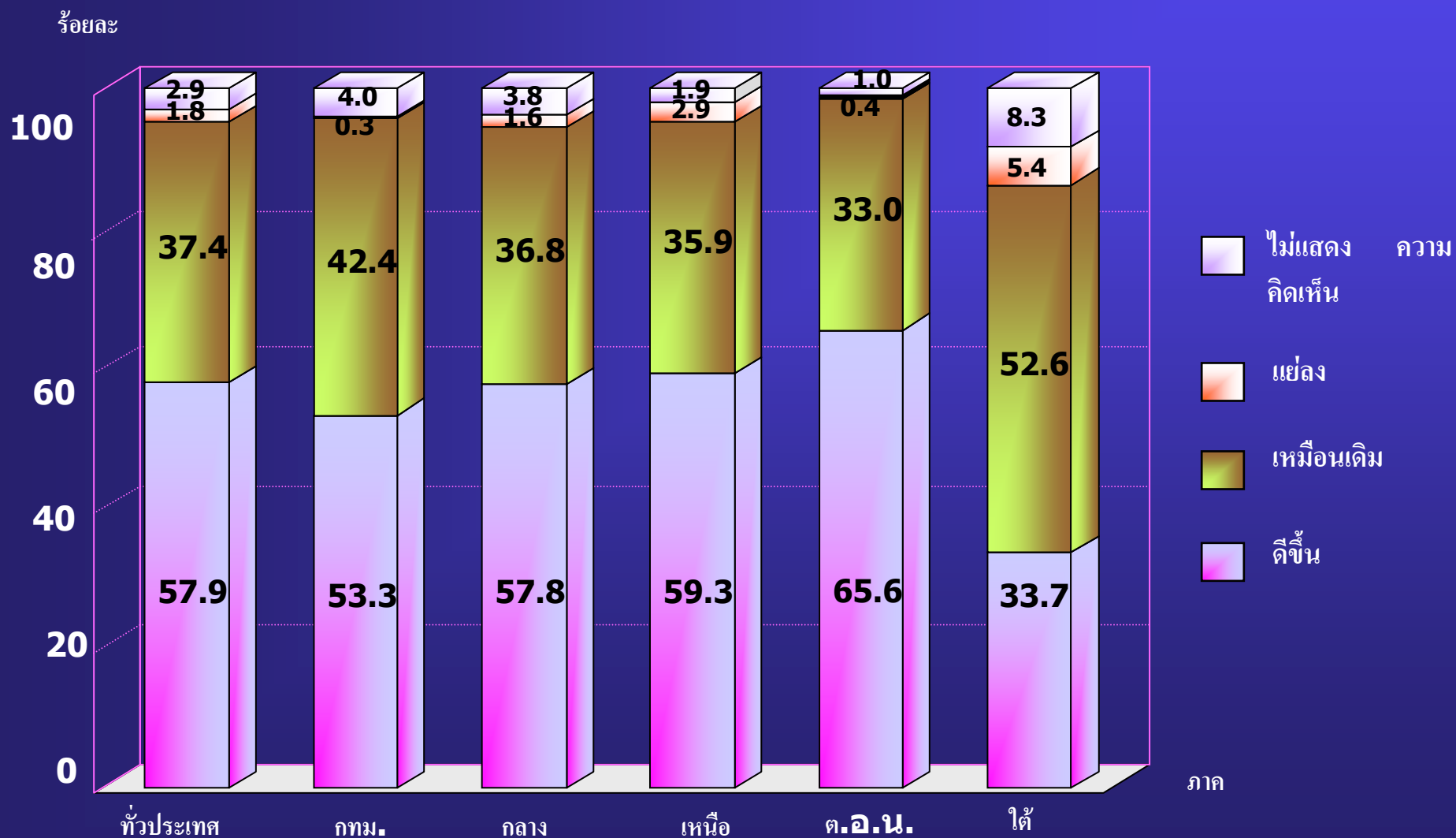
ความพึงพอใจต่อการบริการของสถานพยาบาล ในเรื่องต่างๆ เมื่อใช้บัตรประกันสุขภาพถ้วนหน้า



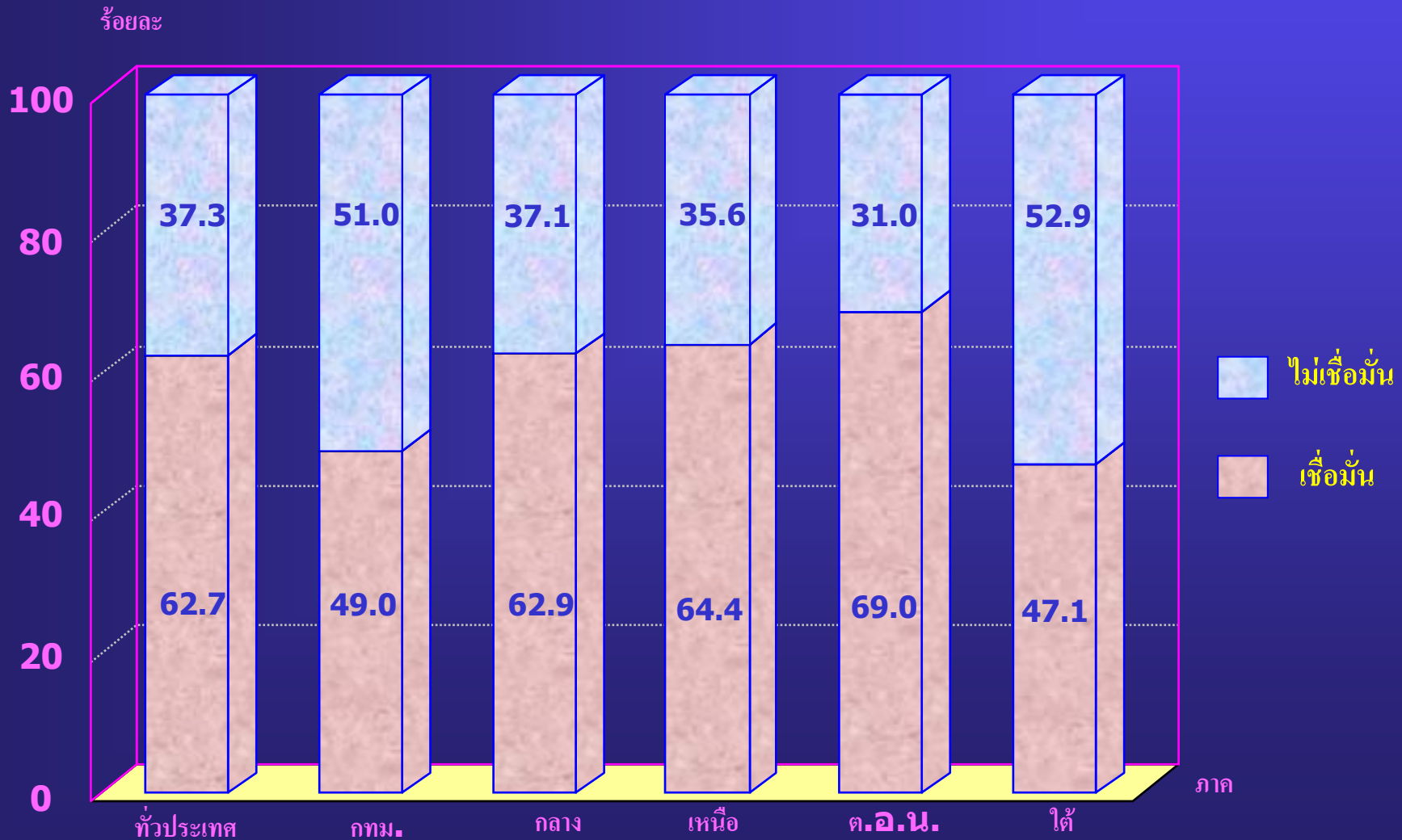
คุณภาพชีวิตทางด้านสุขภาพของประชาชน

เมื่อเทียบกับ

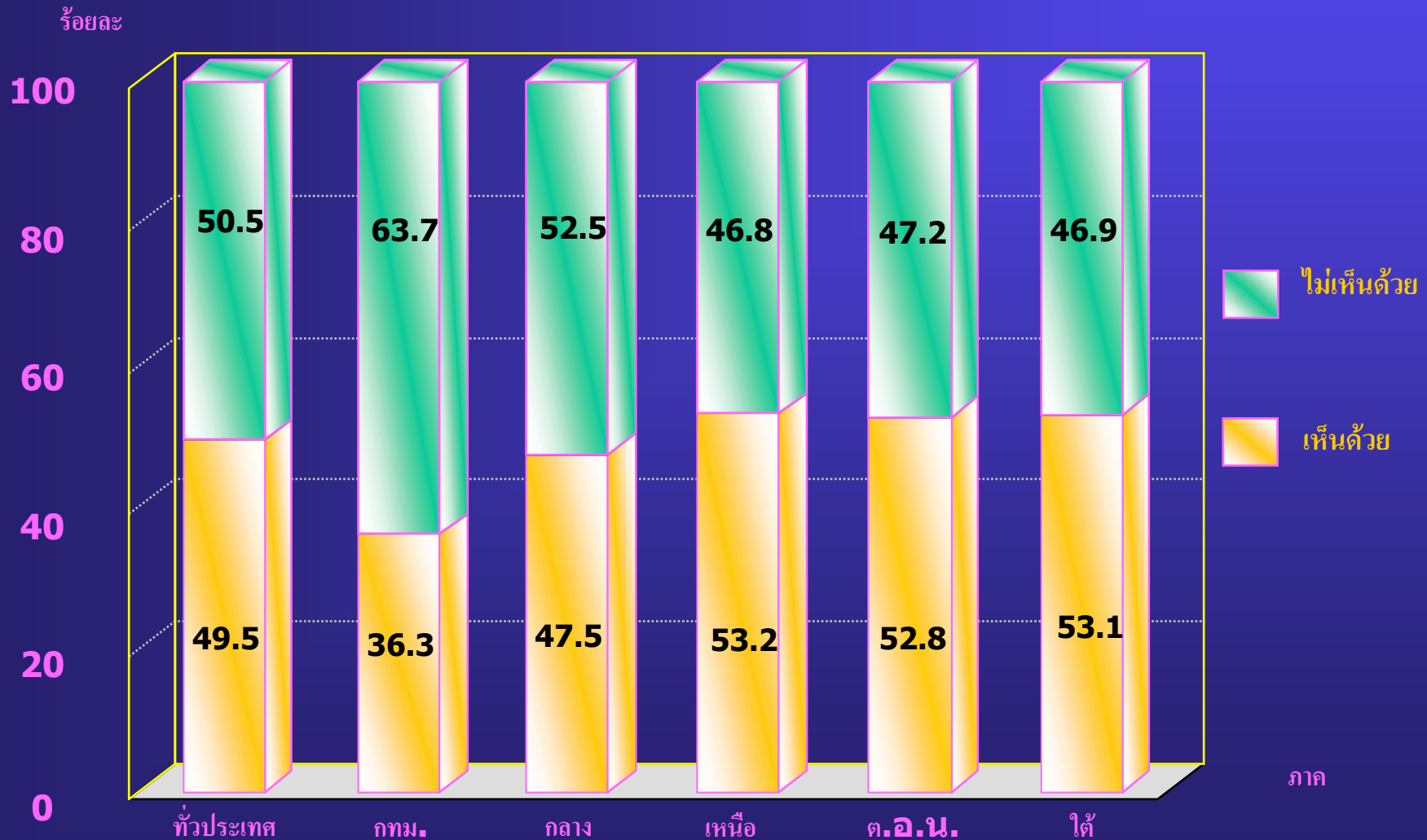
ก่อนมีโครงการประกันสุขภาพถ้วนหน้า



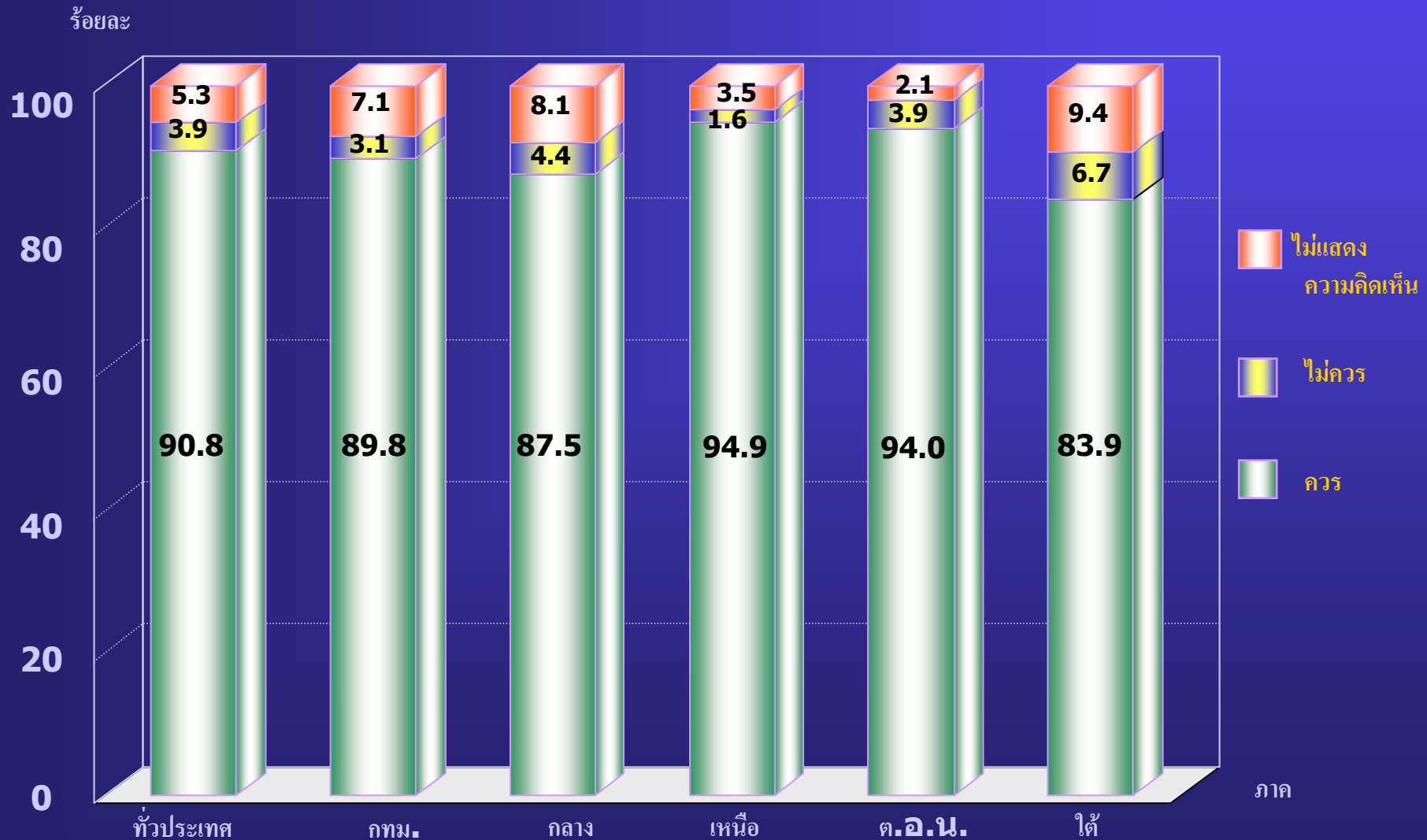
ความเชื่อมั่นในมาตรฐานการรักษาพยาบาลที่ได้รับจากการใช้บัตรประกันสุขภาพถ้วนหน้าเท่าเทียมกับ สวัสดิการการรักษาพยาบาลอื่นๆ



ความคิดเห็นเกี่ยวกับการให้ผู้มีบัตรประกันสุขภาพถ้วนหน้า ใช้บริการได้เฉพาะสถานพยาบาลที่ระบุ ในบัตรเท่านั้น



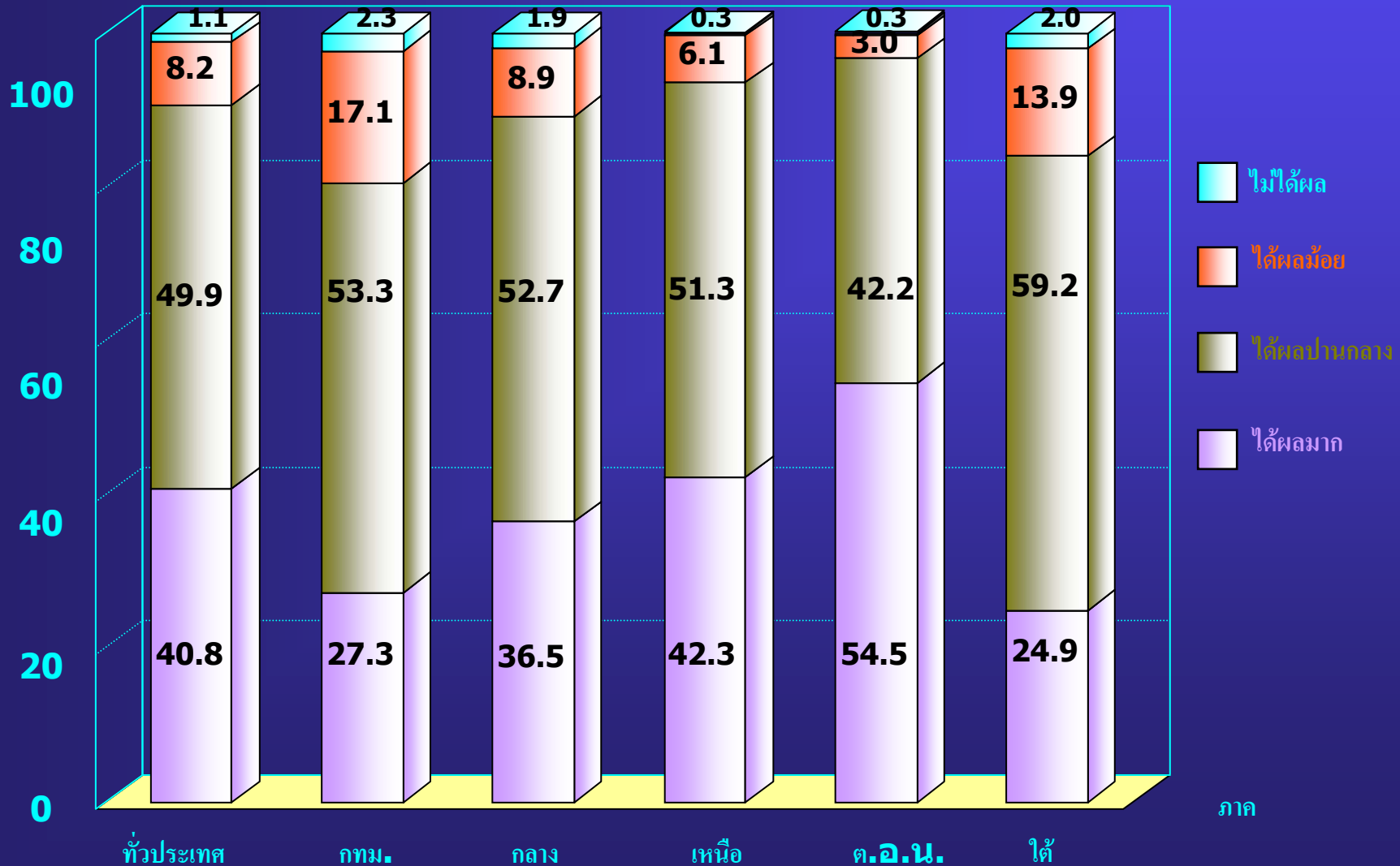
การยกเว้นให้แรงงานย้ายถิ่นสามารถเลือก สถานพยาบาลใกล้ที่ทำงาน/ที่อยู่อาศัย



ผลการดำเนินงานของสถานพยาบาลที่เข้าร่วม สุขภาพถ้วนหน้า

โครงการประกัน

ร้อยละ



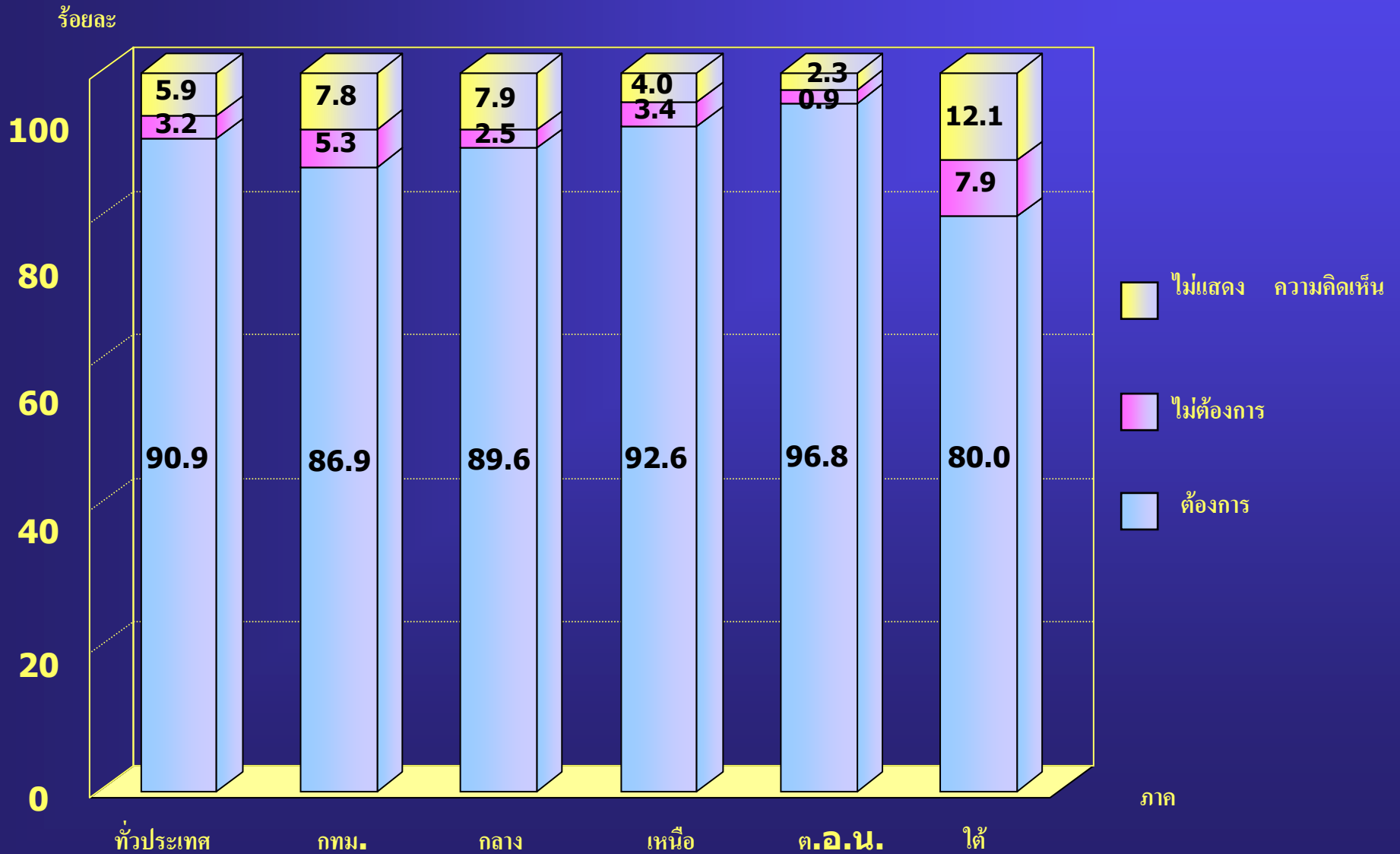
- ไม่ได้ผล
- ได้ผลน้อย
- ได้ผลปานกลาง
- ได้ผลมาก

ภาค

ความต้องการให้รัฐดำเนินการ

โครงการประกันสุขภาพ

ฉันทาน้ำต่อไป



แนวทางการปรับปรุงโครงการประกันสุขภาพถ้วนหน้า (30 บาท รักษาทุกโรค)

	ร้อยละ
รวม	100.0
ควรปรับปรุง <u>1/</u>	49.9
สถานพยาบาลควรมีมาตรฐานการรักษาพยาบาล และบริการมากกว่าเดิม	27.9
ควรเข้ารับการรักษาได้ทุกสถานพยาบาลทั่วประเทศ	17.9
ยาควรมีคุณภาพ	17.3
ควรเพิ่มบุคลากรและอุปกรณ์ทางการแพทย์	2.5
อื่นๆ	1.2
ไม่แสดงความคิดเห็น	0.9
ไม่ควรปรับปรุง	50.1

หมายเหตุ : 1/ ตอบได้มากกว่า 1 คำตอบ