

# สรุปผล

## การสำรวจความคิดเห็นของประชาชนเกี่ยวกับ การประหยัดพลังงานและการใช้พลังงานทดแทน

พ.ศ. 2550

สำนักงานสถิติแห่งชาติ

กระทรวงเทคโนโลยีสารสนเทศและการสื่อสาร



# วัตถุประสงค์

## ❖ เพื่อรวบรวมความคิดเห็นของประชาชนเกี่ยวกับ

- การทราบข่าวสารภาวะวิกฤตราคาน้ำมันแพง
- การรณรงค์ประหยัดพลังงาน
- การให้ความร่วมมือในการประหยัดพลังงาน
- การส่งเสริมการใช้พลังงานทดแทนของภาครัฐ
- ข้อคิดเห็น/ข้อเสนอแนะ

เพื่อเป็นข้อมูลให้รัฐบาลและหน่วยงานที่เกี่ยวข้องนำไปใช้เป็นแนวทางในการวางแผน และตัดสินใจดำเนินการต่อไป



# ระเบียบวิธีการสำรวจ

## ❖ **คุ่มรวม**

ประชาชนที่มีอายุ 18 ขึ้นไป ทั่วประเทศ

## ❖ **การเสนอผลการสำรวจ**

เสนอผลในระดับ กทม. ภาค และทั่วประเทศ ในรูปร้อยละ

## ❖ **แผนการสุ่มตัวอย่าง**

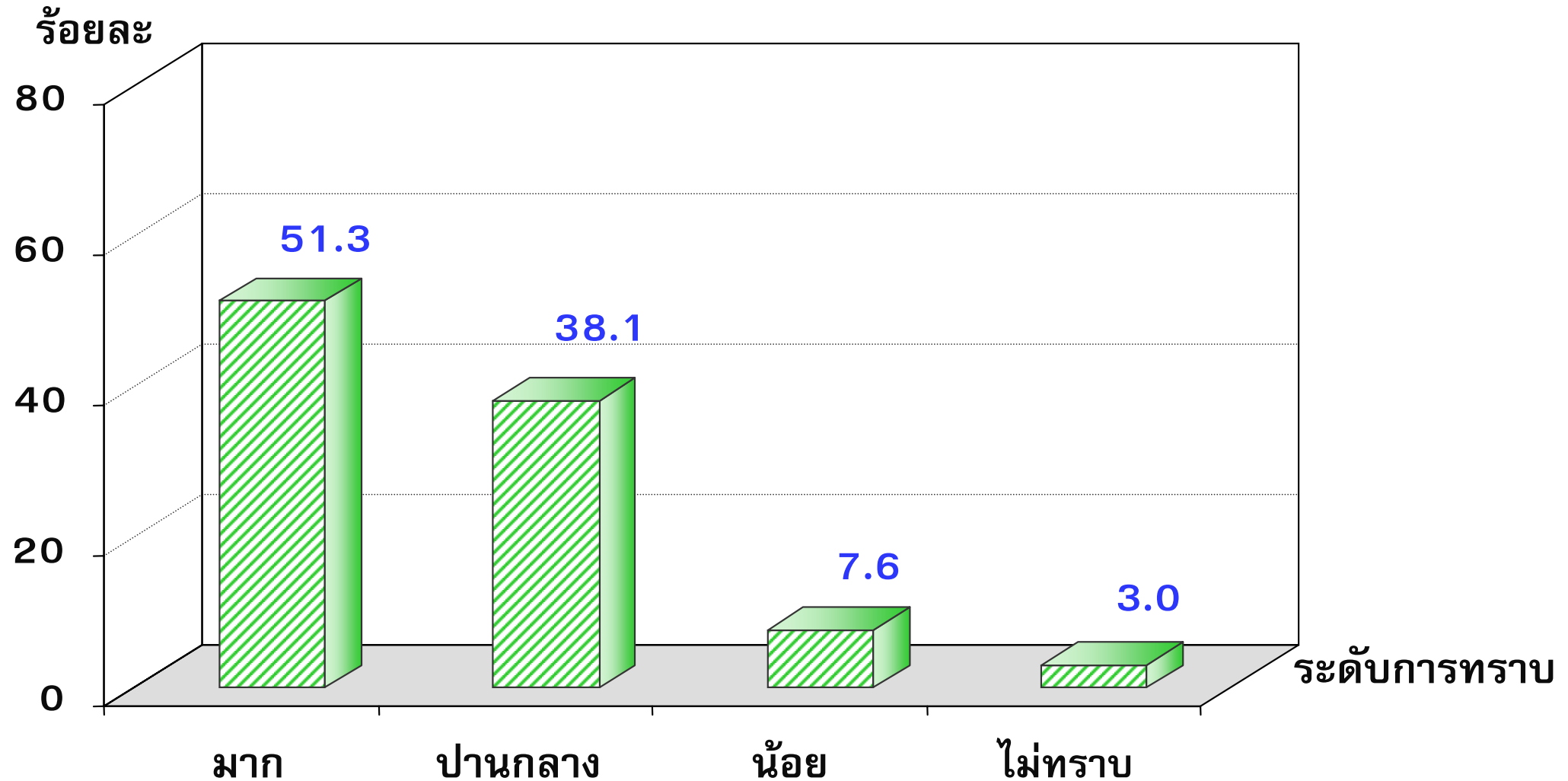
ใช้แผนการสุ่มตัวอย่างแบบ Stratified three - stage sampling  
มีจำนวนประชาชนตัวอย่างทั้งสิ้น 5,800 คน กระจายไปในทุกจังหวัด  
ทั่วประเทศ

## ❖ **คาบการเก็บรวบรวมข้อมูล**

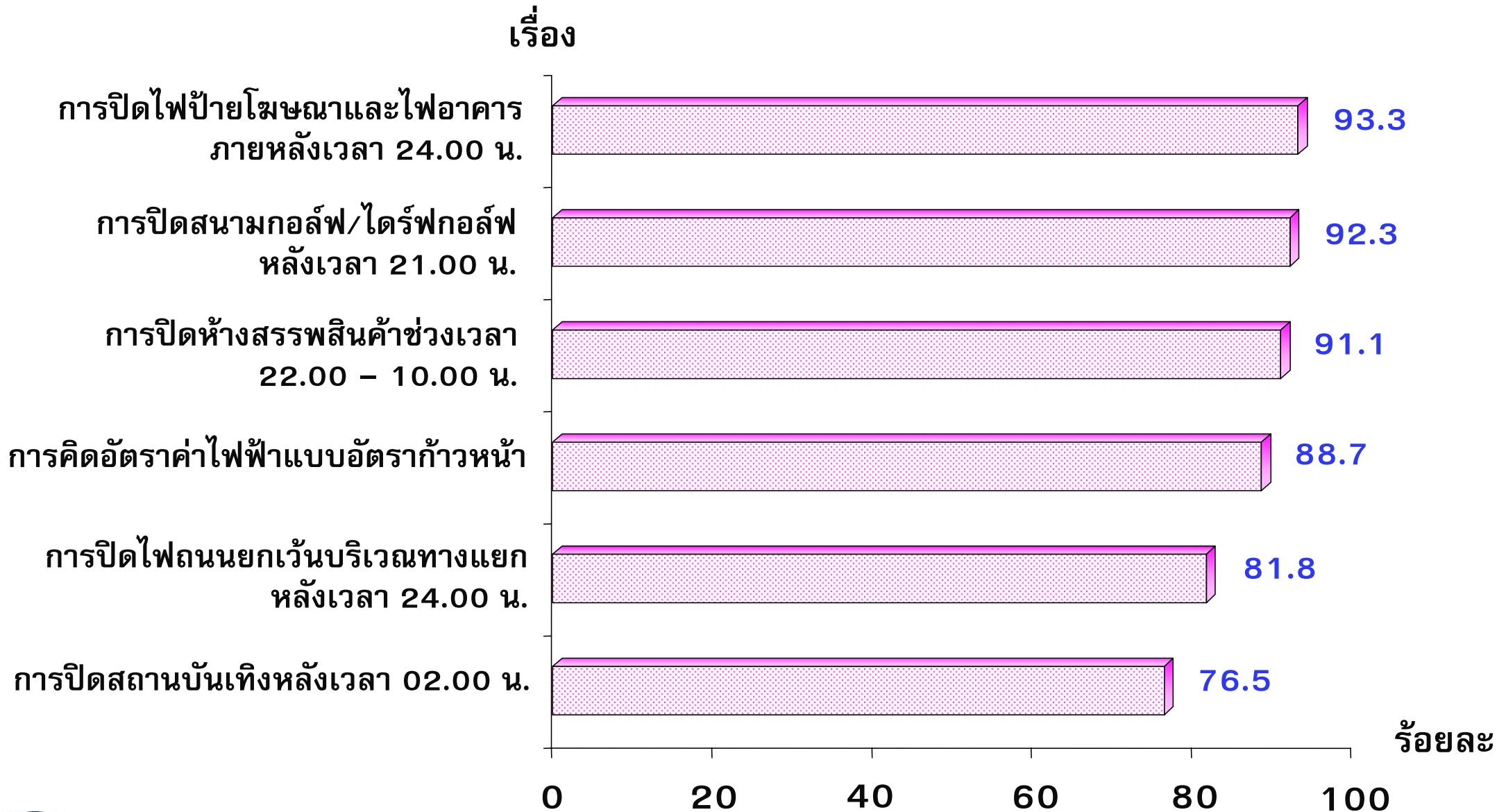
ระหว่างวันที่ 22 - 30 พฤษภาคม 2550



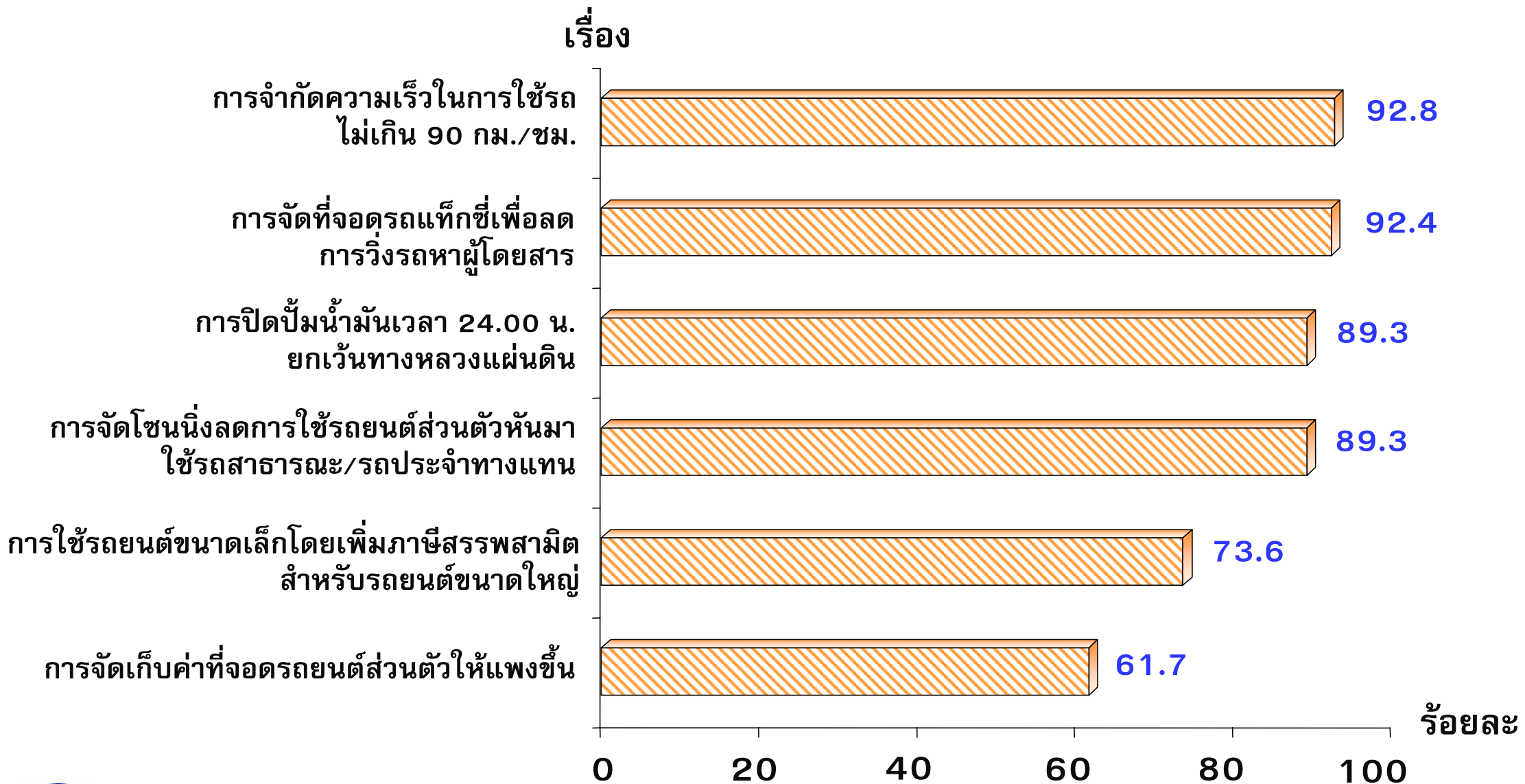
# การทราบข่าวสารเกี่ยวกับราคาน้ำมันที่ทำให้ประเทศไทย ขาดดุลการค้าและส่งผลกระทบต่อเศรษฐกิจของประเทศ



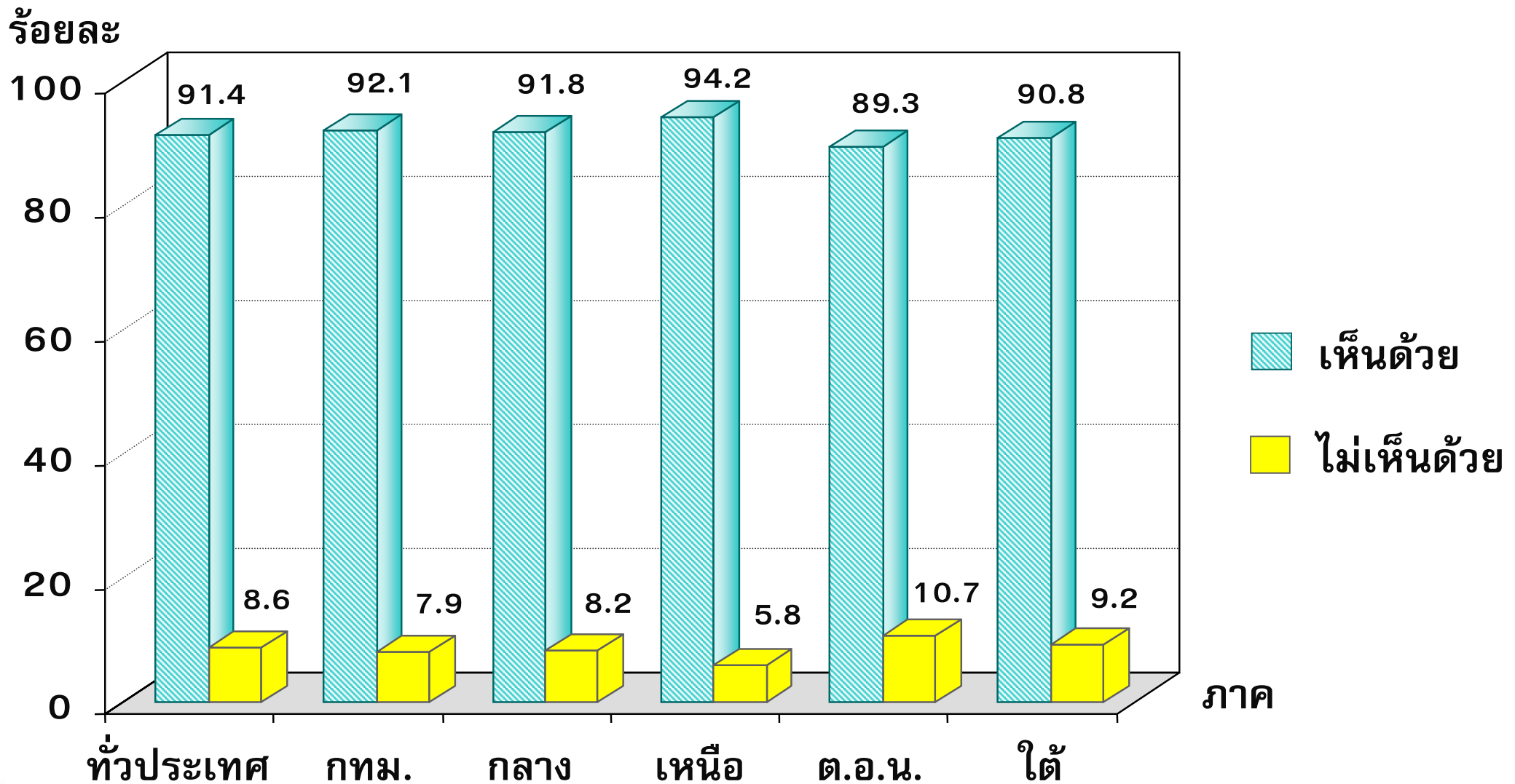
# ความคิดเห็นต่อการประหยัดไฟฟ้า



# ความคิดเห็นต่อการประหยัดน้ำมัน

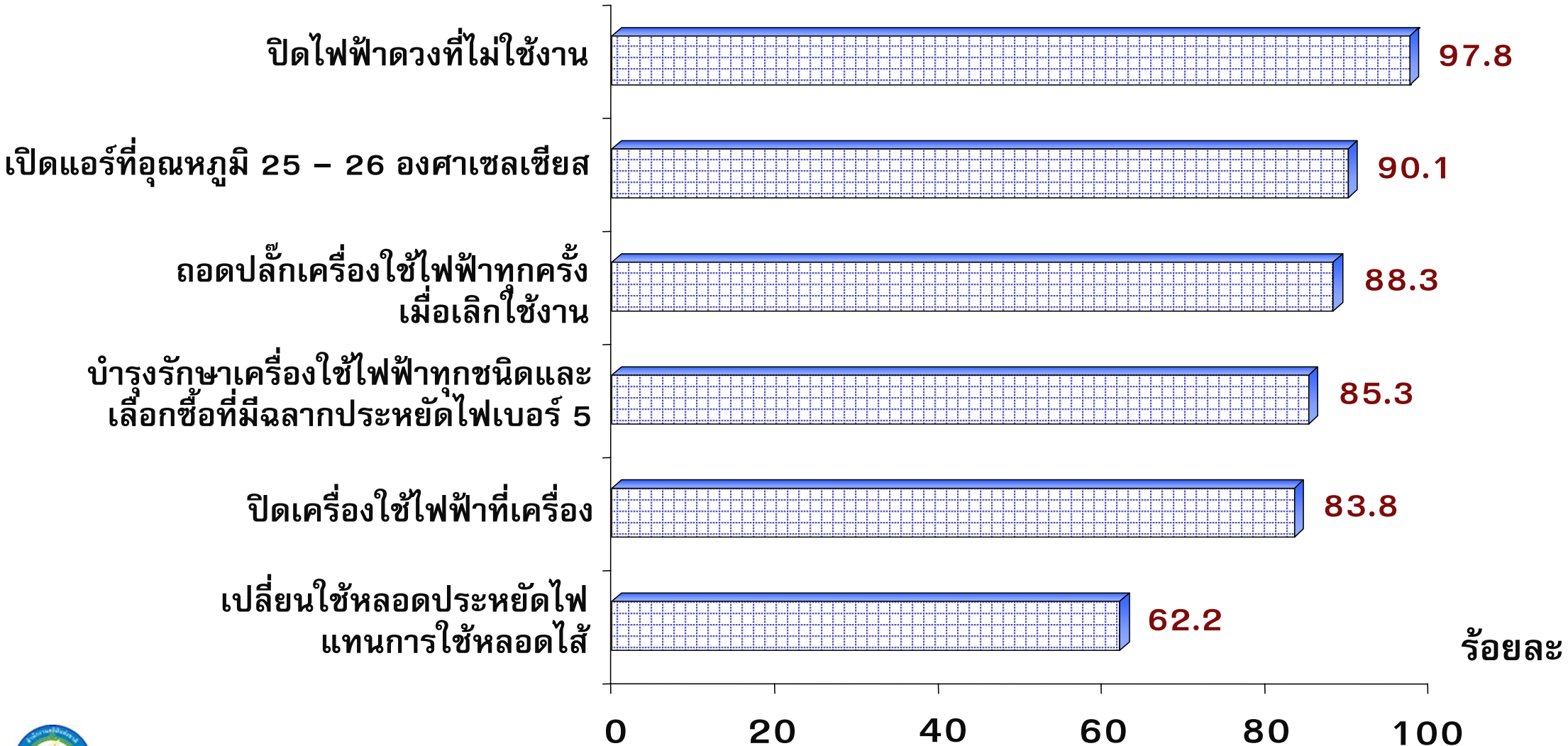


# ความคิดเห็นต่อการจัดให้มี “วันประหยัดพลังงาน” เพื่อรณรงค์ให้ใช้บริการรถโดยสารสาธารณะแทนรถยนต์ส่วนตัว



# การให้ความร่วมมือในการประหยัดพลังงาน สำหรับครัวเรือนที่ใช้เครื่องใช้ไฟฟ้าและเครื่องปรับอากาศ

เรื่อง



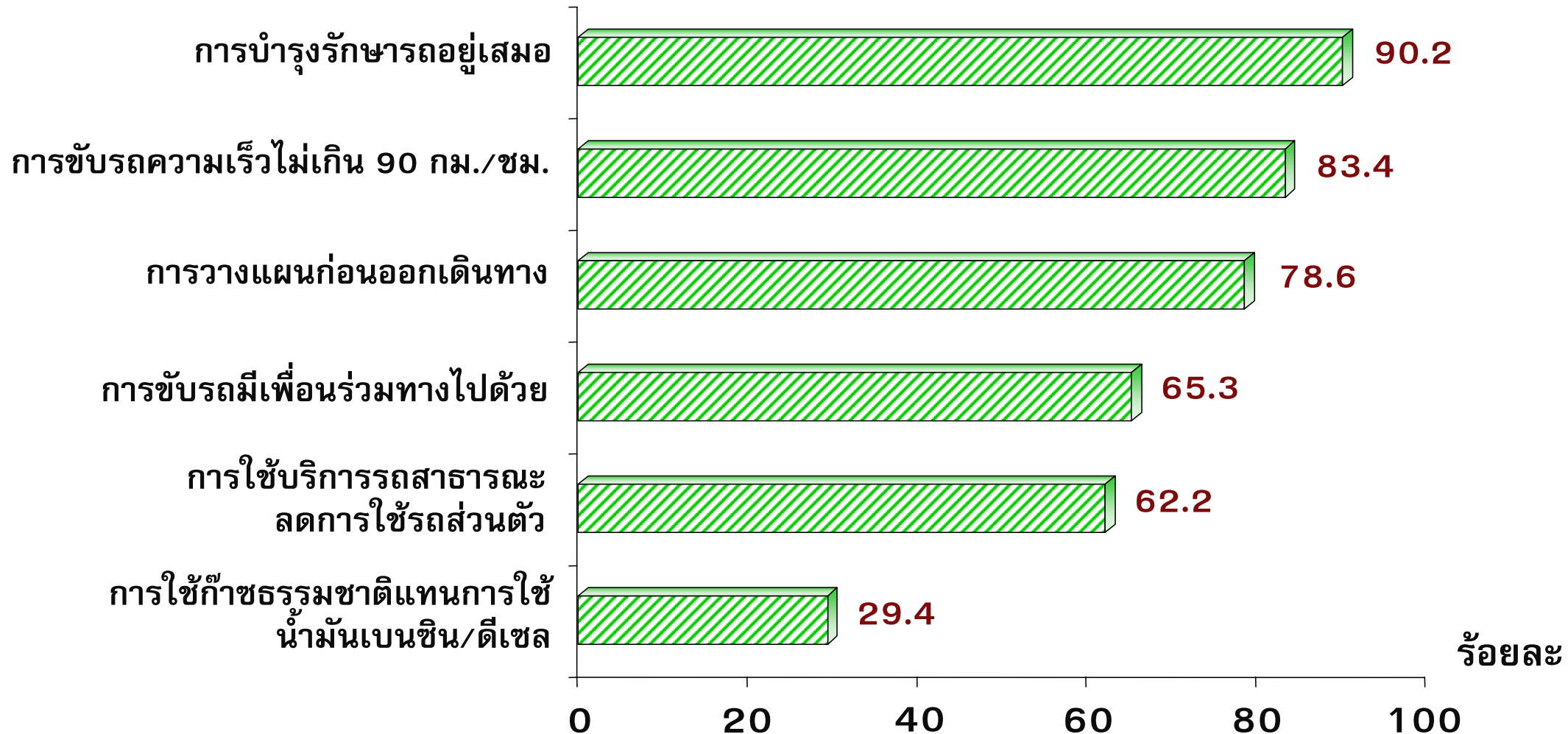
ร้อยละ





# การให้ความร่วมมือในการประหยัดพลังงาน สำหรับครัวเรือนที่ใช้รถ

เรื่อง



# การใช้พลังงานเชื้อเพลิงน้ำมัน/ก๊าซธรรมชาติ

การใช้	ทั่วประเทศ	พื้นที่				
		กทม.	กลาง	เหนือ	ต.อ.น.	ใต้
<b>รวม</b>	<b>100.0</b>	<b>100.0</b>	<b>100.0</b>	<b>100.0</b>	<b>100.0</b>	<b>100.0</b>
<input type="checkbox"/> <b>ใช้ ระบุประเภท</b> ★	<b>76.0</b>	<b>51.7</b>	<b>77.5</b>	<b>86.8</b>	<b>76.6</b>	<b>77.7</b>
• รถจักรยานยนต์	65.5	27.1	62.2	82.1	69.4	72.7
• รถยนต์	23.7	37.5	27.9	22.5	17.2	20.9
• รถปิกอัพ/รถตู้/รถบรรทุก	19.8	16.2	23.6	24.1	17.3	15.6
• เครื่องยนต์ทางการเกษตร เช่น รถไถ รถเกี่ยวข้าว ฯลฯ	15.8	1.0	7.9	21.7	29.4	2.5
• เครื่องมือทางการเกษตร เช่น เครื่องพ่นยาฆ่าแมลง ฯลฯ	8.3	0.7	5.7	15.8	7.7	10.7
• อื่นๆ เช่น เรือยนต์ ฯลฯ	1.0	0.1	3.4	0.1	0.4	0.2
<input type="checkbox"/> <b>ไม่ใช้</b>	<b>24.0</b>	<b>48.3</b>	<b>22.5</b>	<b>13.2</b>	<b>23.4</b>	<b>22.3</b>

หมายเหตุ : ★ ตอบได้มากกว่า 1 คำตอบ



# การใช้น้ำมันแก๊สโซฮอลล์และความเพียงพอของสถานีบริการ

การใช้และสถานีบริการ	ทั่วประเทศ	พื้นที่				
		กทม.	กลาง	เหนือ	ต.อ.น.	ใต้
<b>การใช้น้ำมันแก๊สโซฮอลล์</b>	<b>100.0</b>	<b>100.0</b>	<b>100.0</b>	<b>100.0</b>	<b>100.0</b>	<b>100.0</b>
<input type="checkbox"/> ใช้	15.2	29.2	18.0	12.9	10.8	11.0
<input type="checkbox"/> ไม่ใช้	84.8	70.8	82.0	87.1	89.2	89.0
<b>ผู้ใช้ระบุความเพียงพอของ</b>						
<b>สถานีบริการ</b>	<b>100.0</b>	<b>100.0</b>	<b>100.0</b>	<b>100.0</b>	<b>100.0</b>	<b>100.0</b>
<input type="checkbox"/> เพียงพอ	53.2	65.4	56.4	49.7	41.5	48.2
<input type="checkbox"/> ไม่เพียงพอ	46.8	34.6	43.6	50.3	58.5	51.8



# การใช้น้ำมันไบโอดีเซลและความเพียงพอของสถานีบริการ

การใช้และสถานีบริการ	ทั่วประเทศ	ทั่วประเทศ				
		กทม.	กลาง	เหนือ	ต.อ.น.	ใต้
การใช้น้ำมันไบโอดีเซล	100.0	100.0	100.0	100.0	100.0	100.0
<input type="checkbox"/> ใช้	4.8	8.6	5.5	3.0	4.5	3.6
<input type="checkbox"/> ไม่ใช้	95.2	91.4	94.5	97.0	95.5	96.4
ผู้ใช้ระบุความเพียงพอของ						
สถานีบริการ	100.0	100.0	100.0	100.0	100.0	100.0
<input type="checkbox"/> เพียงพอ	47.6	41.1	46.4	30.6	61.7	41.7
<input type="checkbox"/> ไม่เพียงพอ	52.4	58.9	53.6	69.4	38.3	58.3



# การใช้จ่ายเงินจิวและความเพียงพอของสถานบริการ

การใช้และสถานบริการ	ทั่วประเทศ	จังหวัด				
		กทม.	กลาง	เหนือ	ต.อ.น.	ใต้
<b>การใช้แก๊สเอ็นจีวี</b>	<b>100.0</b>	<b>100.0</b>	<b>100.0</b>	<b>100.0</b>	<b>100.0</b>	<b>100.0</b>
<input type="checkbox"/> ใช้	2.8	7.8	3.2	0.8	1.7	3.2
<input type="checkbox"/> ไม่ใช้	97.2	92.2	96.8	99.2	98.3	96.8
<b>ผู้ใช้ระบุความเพียงพอของสถานบริการ</b>	<b>100.0</b>	<b>100.0</b>	<b>100.0</b>	<b>100.0</b>	<b>100.0</b>	<b>100.0</b>
<input type="checkbox"/> เพียงพอ	32.2	41.4	25.0	40.0	18.2	40.6
<input type="checkbox"/> ไม่เพียงพอ	67.8	58.6	75.0	60.0	81.8	59.4



# การใช้ก๊าซแอลพีจีและความเพียงพอของสถานีบริการ

การใช้และสถานีบริการ	ทั่วประเทศ	พื้นที่				
		กทม.	กลาง	เหนือ	ต.อ.น.	ใต้
<b>การใช้ก๊าซแอลพีจี</b>	<b>100.0</b>	<b>100.0</b>	<b>100.0</b>	<b>100.0</b>	<b>100.0</b>	<b>100.0</b>
<input type="checkbox"/> ใช้	4.3	3.5	6.1	3.0	4.0	4.0
<input type="checkbox"/> ไม่ใช้	95.7	96.5	93.9	97.0	96.0	96.0
<b>ผู้ใช้ระบุความเพียงพอของ</b>						
<b>สถานีบริการ</b>	<b>100.0</b>	<b>100.0</b>	<b>100.0</b>	<b>100.0</b>	<b>100.0</b>	<b>100.0</b>
<input type="checkbox"/> เพียงพอ	49.3	48.7	45.5	44.4	52.8	57.5
<input type="checkbox"/> ไม่เพียงพอ	50.7	51.3	54.5	55.6	47.2	42.5

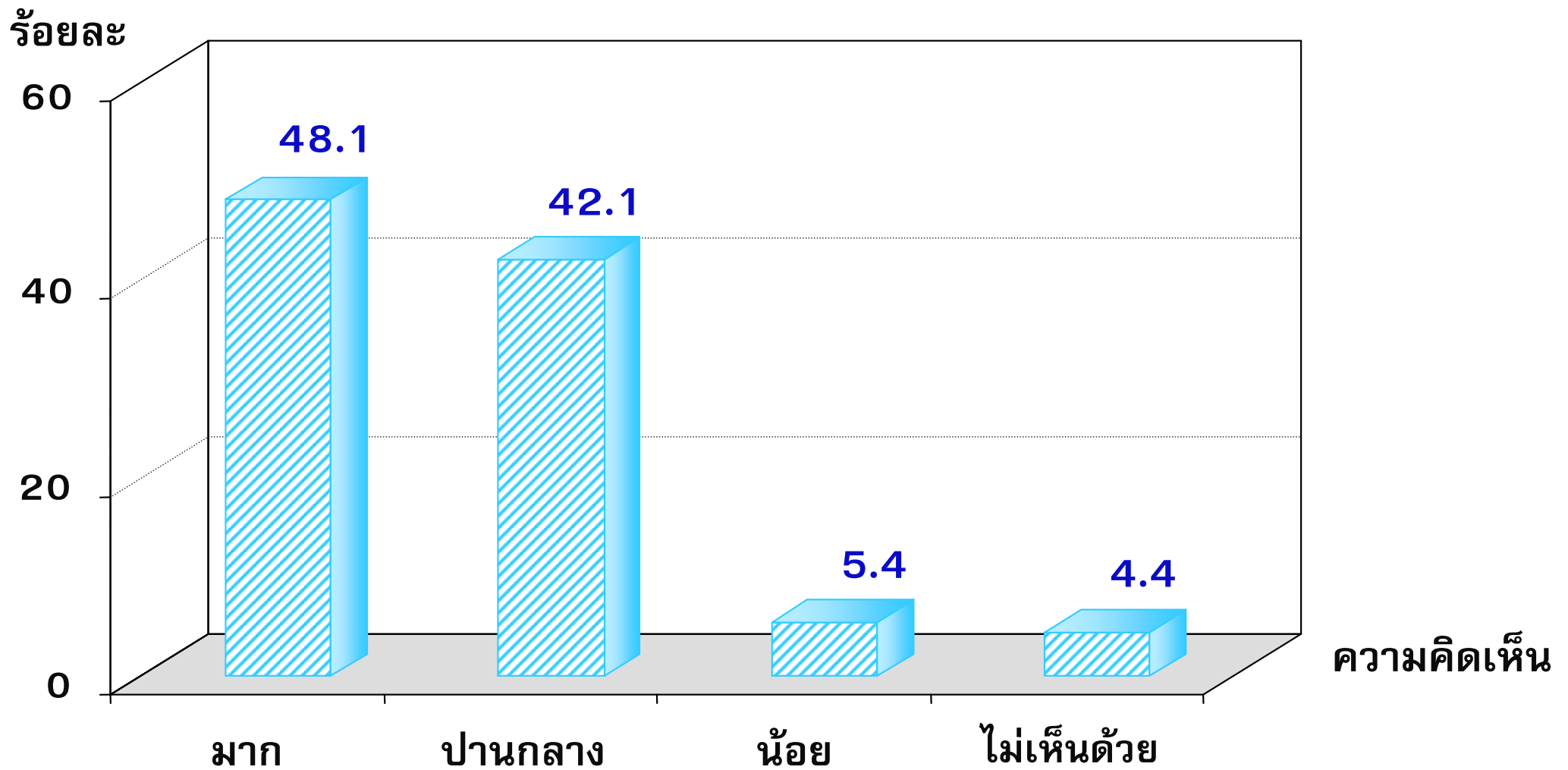


# ความคิดเห็นของประชาชนเกี่ยวกับการเติมน้ำมันแก๊สโซฮอลล์/ น้ำมันไบโอดีเซล

ความคิดเห็น	น้ำมันแก๊สโซฮอลล์	น้ำมันไบโอดีเซล
<b>รวม</b>	<b>100.0</b>	<b>100.0</b>
• ไม่มีผลกระทบใด ๆ	31.6	24.7
• เครื่องยนต์เสีย/ขัดข้อง	6.8	6.6
• อัตราการสิ้นเปลืองสูงกว่า	2.2	1.8
• ไม่ทราบ/ไม่แน่ใจ	59.4	66.9

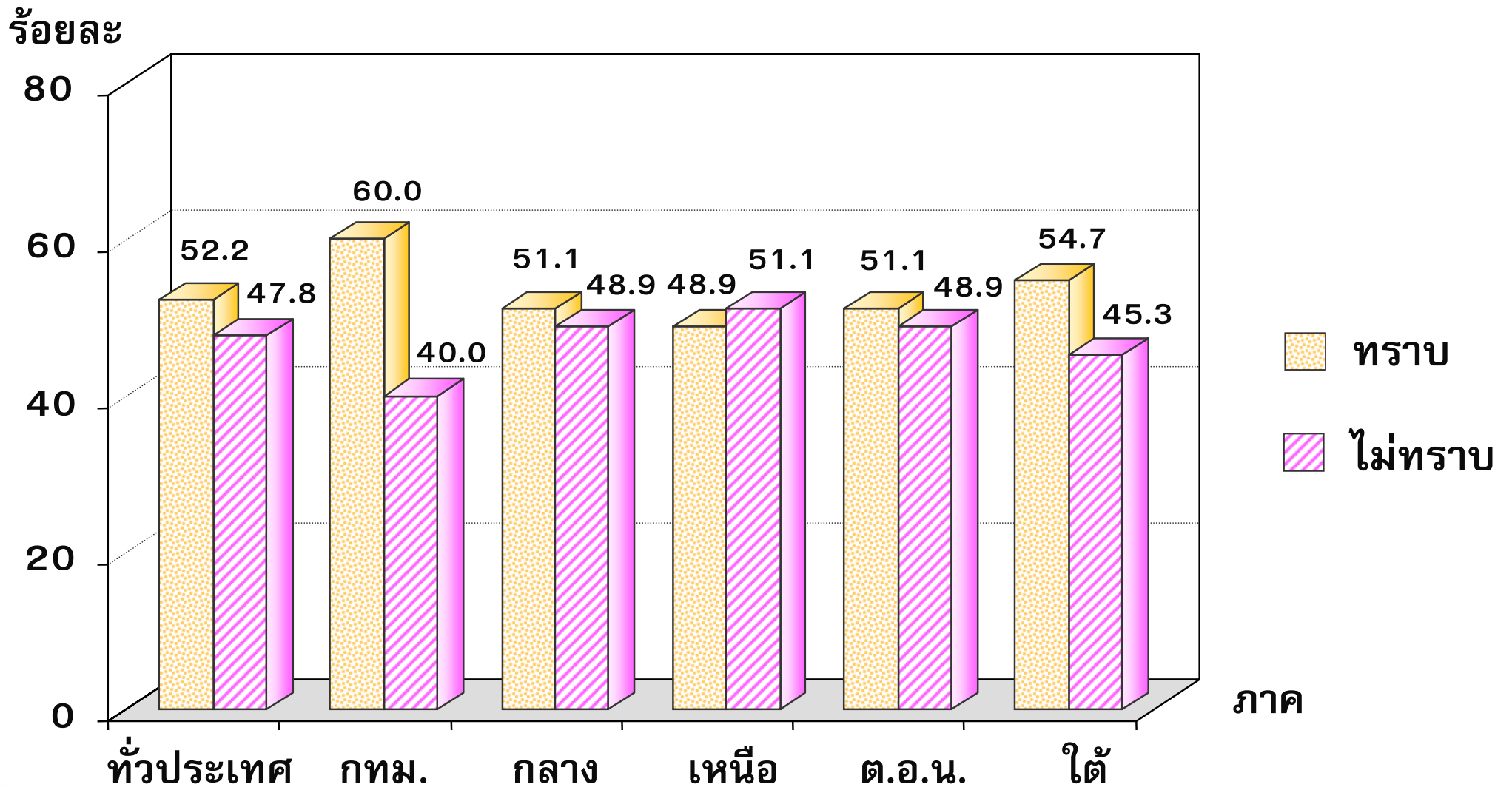


# ความคิดเห็นต่อการส่งเสริมให้รถราชการ รถสาธารณะ/ รถประจำทาง รถส่วนตัว ใช้พลังงานทดแทน





# การทราบเกี่ยวกับการรับซื้อน้ำมันที่เหลือใช้จากการบริโภค



# ความคิดเห็นเกี่ยวกับการสร้างโรงไฟฟ้านิวเคลียร์ ในการผลิตกระแสไฟฟ้า

ความคิดเห็นเกี่ยวกับการสร้าง โรงไฟฟ้านิวเคลียร์	ทั่ว ประเทศ					
		กทม.	กลาง	เหนือ	ต.อ.น.	ใต้
<b>รวม</b>	<b>100.0</b>	<b>100.0</b>	<b>100.0</b>	<b>100.0</b>	<b>100.0</b>	<b>100.0</b>
• เห็นด้วย	41.3	40.5	37.4	42.1	42.8	45.3
• ไม่เห็นด้วย	22.7	21.3	24.9	23.4	21.4	21.5
• ไม่แน่ใจ/ไม่ทราบ	36.0	38.2	37.7	34.5	35.8	33.2



# ข้อคิดเห็น/ข้อเสนอแนะ

ร้อยละ

รวม

100.0

ผู้แสดงความความคิดเห็น เห็นควรให้มี ☆

33.8

- ประชาสัมพันธ์/เผยแพร่ความรู้เกี่ยวกับการใช้พลังงานทดแทน
- รณรงค์/ส่งเสริมให้ประชาชนประหยัดพลังงาน
- ศึกษา/วิจัย/สรรหาพลังงานทดแทนมาใช้แทนไฟฟ้า น้ำมัน
- ควบคุม/ลดราคาน้ำมัน
- เพิ่มสถานีบริการพลังงานทดแทน
- ลดราคาการติดตั้งก๊าซในรถยนต์

15.2

9.9

8.1

4.5

4.3

1.9

ผู้ไม่แสดงความความคิดเห็น

66.2

