

สรุปผล

การสำรวจความคิดเห็นของประชาชนเกี่ยวกับ สถานการณ์การแพร่ระบาดของยาเสพติด

กุมภาพันธ์ 2552

การสำรวจนี้เป็นความร่วมมือระหว่าง



สำนักงานสถิติแห่งชาติ

และ



สำนักงานคณะกรรมการป้องกัน
และปราบปรามยาเสพติด

วัตถุประสงค์

❖ เพื่อรวบรวมความคิดเห็นของประชาชนเกี่ยวกับ

- ❖ สถานการณ์การแพร่ระบาดของยาเสพติด
- ❖ ปัญหาผู้ค้า ผู้ผลิต ผู้เสพ/ผู้ติดยาเสพติด
- ❖ การแพร่ระบาดของยาเสพติดรอบๆ และในโรงเรียน/สถานศึกษา
- ❖ การจัดกิจกรรม/การมีส่วนร่วมในกิจกรรมต่อต้านยาเสพติด
- ❖ ความพึงพอใจต่อผลการดำเนินงานของแกนนำ/ชมรม และรัฐบาล
ในการป้องกันและแก้ไขปัญหายาเสพติด
- ❖ จัดระเบียบสังคม
- ❖ ข้อคิดเห็น/ข้อเสนอแนะ

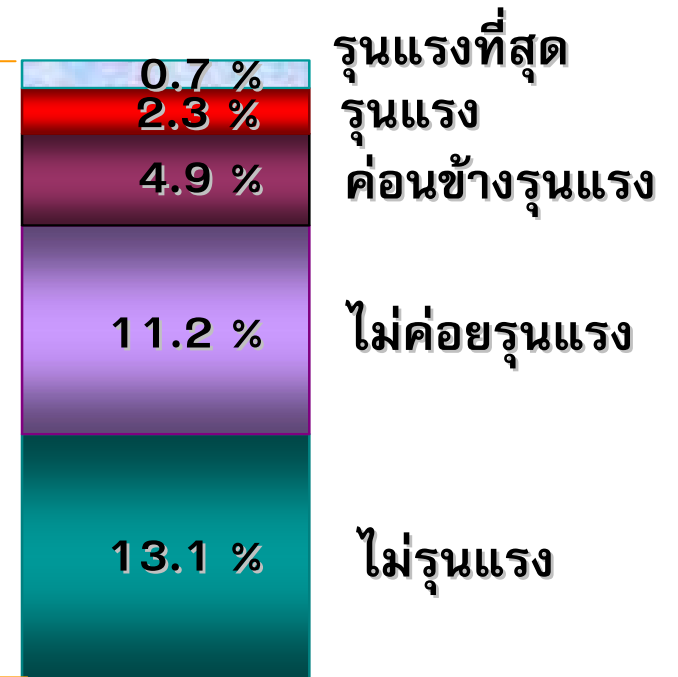
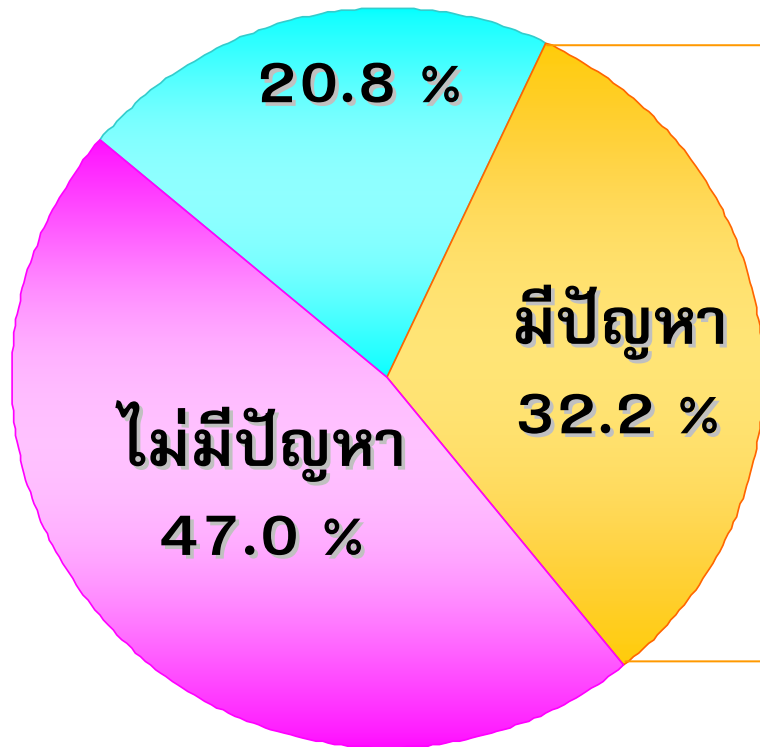
เพื่อเป็นข้อมูลให้รัฐบาล และหน่วยงานที่เกี่ยวข้องนำไปใช้เป็นแนวทางในการติดตาม ประเมินผล และวางแผนการดำเนินงานป้องกันการแพร่ระบาดของยาเสพติด ต่อไป

ระเบียบวิธีการสำรวจ

- ❖ **คุ่มรวม** : ประชาชนที่มีอายุ 18 ปีขึ้นไป ทั่วประเทศ
- ❖ **การเสนอผลการสำรวจ** : เสนอผลระดับจังหวัด กทม. ภาคตามภูมิศาสตร์ ภาคตาม ป.ป.ส. และทั่วประเทศ ในรูปร้อยละ
- ❖ **แผนการสุ่มตัวอย่าง** : แบบ Stratified three - stage sampling มีประชาชนตัวอย่างทั้งสิ้น จำนวน 38,300 คน กระจายไปในทุกจังหวัดทั่วประเทศ
- ❖ **คาบการเก็บรวบรวมข้อมูล** : ระหว่างวันที่ 25 มกราคม - 15 กุมภาพันธ์ 2552
- ❖ **คำอธิบาย**
 - ตุลาคม 2551** หมายถึง การสำรวจความคิดเห็นของประชาชนภายหลังจากที่รัฐบาลได้ดำเนินการตามประกาศ “ปฏิบัติการรวมพลังประชาชนไทย พันภัยยาเสพติด” ระหว่างวันที่ 1 เมษายน - 30 กันยายน 2551 เสร็จสิ้นแล้ว ซึ่งสำนักงานสถิติแห่งชาติได้ดำเนินการเก็บรวบรวมข้อมูลระหว่างวันที่ 1 - 12 ตุลาคม 2551
 - กุมภาพันธ์ 2552** หมายถึง การสำรวจความคิดเห็นของประชาชนภายหลังจากที่รัฐบาลได้ดำเนินการตามประกาศ “90 วัน พันภัยยาเสพติด” ระหว่างวันที่ 3 พฤศจิกายน 2551 - 31 มกราคม 2552 ซึ่งสำนักงานสถิติแห่งชาติได้ดำเนินการเก็บรวบรวมข้อมูลในครั้งนี้อยู่ระหว่างวันที่ 25 มกราคม - 15 กุมภาพันธ์ 2552

สถานการณ์การแพร่ระบาดของยาเสพติดโดยรวม

ไม่แน่ใจ/ไม่ทราบ



สถานการณ์การแพร่ระบาดของยาเสพติด

ภาค	รวม	ตุลาคม 2551					กุมภาพันธ์ 2552						
		มาก - ปานกลาง	น้อย	เบาบาง	ไม่มีปัญหา	ไม่แน่ใจ/ไม่ทราบ	รุนแรงที่สุด	รุนแรง	ค่อนข้างรุนแรง	ไม่ค่อยรุนแรง	ไม่รุนแรง	ไม่มีปัญหา	ไม่แน่ใจ/ไม่ทราบ
ประเทศ	100.0	14.3	10.6	8.6	45.8	20.7	0.7	2.3	4.9	11.2	13.1	47.0	20.7
		33.5				32.2							
กทม.	100.0	32.0	13.3	5.8	25.0	23.9	4.1	10.3	11.1	15.9	9.6	19.4	29.6
		51.1				51.0							
กลาง	100.0	19.7	13.9	12.0	33.8	20.6	1.4	3.8	7.9	13.9	15.3	33.1	24.6
		45.6				42.3							
เหนือ	100.0	6.7	10.9	7.2	52.8	22.4	0.3	0.8	2.5	8.9	12.3	58.0	17.5
		24.8				24.8							
ต.อ.น.	100.0	5.7	6.3	6.7	63.1	18.2	0.2	0.7	2.1	7.3	9.0	60.1	20.4
		18.7				19.3							
ใต้	100.0	19.9	12.3	11.4	34.8	21.6	1.7	4.9	9.0	16.7	16.1	32.2	19.7
		43.6				48.4							

สถานการณ์การแพร่ระบาดของยาเสพติด ภาคกลาง

ภาคกลาง	รวม	มีปัญหา	ระดับปัญหา					ไม่มีปัญหา	ไม่แน่ชัด
			รุนแรงที่สุด	รุนแรง	ค่อนข้างรุนแรง	ไม่ค่อยรุนแรง	ไม่รุนแรง		
ภาค 1	100.0	43.0	1.1	3.8	8.4	12.9	16.8	35.3	21.1
- สมุทรปราการ	100.0	45.3	2.0	6.0	9.1	12.0	16.2	27.6	27.1
- นนทบุรี	100.0	42.2	1.2	2.4	8.8	14.8	15.0	20.0	37.2
- ปทุมธานี	100.0	45.8	1.6	7.2	14.4	13.8	8.8	29.4	24.2
- พระนครศรีอยุธยา	100.0	47.0	...	2.8	10.8	12.6	20.8	32.6	20.4
- อ่างทอง	100.0	48.2	2.6	5.2	7.0	19.4	14.0	34.0	17.8
- ลพบุรี	100.0	43.5	0.8	2.3	5.8	14.1	20.5	51.5	5.9
- สิงห์บุรี	100.0	60.4	...	1.6	8.8	12.6	37.4	25.0	14.8
- ชัยนาท	100.0	21.8	...	0.2	1.8	9.8	10.0	59.0	19.2
- สระบุรี	100.0	31.6	0.4	2.0	5.0	9.0	15.2	49.2	19.8
ภาค 2	100.0	33.4	1.4	3.0	6.8	10.3	11.9	36.7	29.6
- ชลบุรี	100.0	19.0	0.2	0.2	2.8	5.2	10.6	44.4	36.8
- ระยอง	100.0	58.2	6.2	10.0	22.0	13.6	6.4	6.4	35.2
- จันทบุรี	100.0	19.8	0.2	1.2	1.4	8.2	8.8	49.0	31.2
- ตราด	100.0	13.6	...	1.6	0.2	5.8	6.0	69.6	16.8
- ฉะเชิงเทรา	100.0	32.4	2.4	3.8	3.6	9.6	13.0	44.8	22.4
- ปราจีนบุรี	100.0	48.4	0.8	3.2	11.8	14.0	18.6	18.6	33.2
- นครนายก	100.0	36.4	...	1.0	6.4	10.6	18.4	41.6	22.4
- สระแก้ว	100.0	49.8	0.8	3.8	7.8	20.4	17.0	26.4	23.2
ภาค 7	100.0	48.8	1.9	4.4	8.1	18.5	15.9	26.9	24.4
- ราชบุรี	100.0	53.6	2.8	6.0	8.0	25.4	11.4	24.0	22.4
- กาญจนบุรี	100.0	49.2	3.0	3.0	12.8	19.6	10.8	24.8	26.4
- สุพรรณบุรี	100.0	46.2	...	1.8	7.6	19.6	17.2	28.4	25.2
- นครปฐม	100.0	54.0	3.2	6.0	6.4	15.8	22.6	21.2	24.4
- สมุทรสาคร	100.0	64.2	1.8	9.0	10.6	19.6	23.2	14.6	21.4
- สมุทรสงคราม	100.0	27.8	...	0.4	1.2	7.2	19.0	58.6	13.2
- เพชรบุรี	100.0	29.0	0.2	2.0	5.6	14.6	6.6	45.2	25.2

สถานการณ์การแพร่ระบาดของยาเสพติด ภาค ต.อ.น.

ภาค ต.อ.น.	รวม	มีปัญหา	ระดับปัญหา					ไม่มีปัญหา	ไม่แน่ชัด
			รุนแรงที่สุด	รุนแรง	ค่อนข้างรุนแรง	ไม่ค่อยรุนแรง	ไม่รุนแรง		
ภาค 3	100.0	14.5	0.2	0.5	1.6	5.6	6.6	65.3	20.8
- นครราชสีมา	100.0	1.4	0.6	0.8	76.2	22.4
- บุรีรัมย์	100.0	12.6	0.2	0.8	1.0	5.2	5.4	63.8	23.4
- สุรินทร์	100.0	5.4	2.6	2.8	83.0	11.6
- ศรีสะเกษ	100.0	10.4	...	0.6	0.4	4.4	5.0	68.6	21.4
- อุบลราชธานี	100.0	29.4	0.8	0.2	2.4	13.8	12.2	49.2	21.4
- ยโสธร	100.0	18.2	...	1.4	2.2	7.8	6.8	73.8	8.2
- ชัยภูมิ	100.0	28.0	0.4	1.4	6.8	6.6	12.8	47.8	24.2
- อำนาจเจริญ	100.0	49.7	0.4	1.0	6.6	15.4	26.3	30.9	19.4
ภาค 4	100.0	24.1	0.2	0.9	2.6	9.0	11.4	55.0	20.9
- หนองบัวลำภู	100.0	12.8	...	0.4	1.0	7.4	4.0	65.2	22.4
- ขอนแก่น	100.0	12.8	0.8	1.8	10.2	79.0	8.2
- อุดรธานี	100.0	15.6	0.2	0.4	2.2	4.2	8.6	54.3	30.4
- เลย	100.0	17.4	...	0.8	1.8	8.6	6.2	61.2	21.4
- หนองคาย	100.0	28.8	0.4	3.2	4.6	6.2	14.4	49.3	21.4
- มหาสารคาม	100.0	25.4	0.2	1.2	3.4	11.4	9.2	57.2	17.4
- ร้อยเอ็ด	100.0	30.8	0.2	0.6	2.2	12.2	15.6	49.0	20.4
- กาฬสินธุ์	100.0	17.0	0.2	...	0.6	6.4	9.8	48.0	35.4
- สกลนคร	100.0	35.8	0.4	2.6	5.0	16.6	11.2	42.6	21.4
- นครพนม	100.0	53.2	...	1.2	6.2	24.6	21.2	28.6	18.4

สถานการณ์การแพร่ระบาดของยาเสพติด ภาคเหนือ

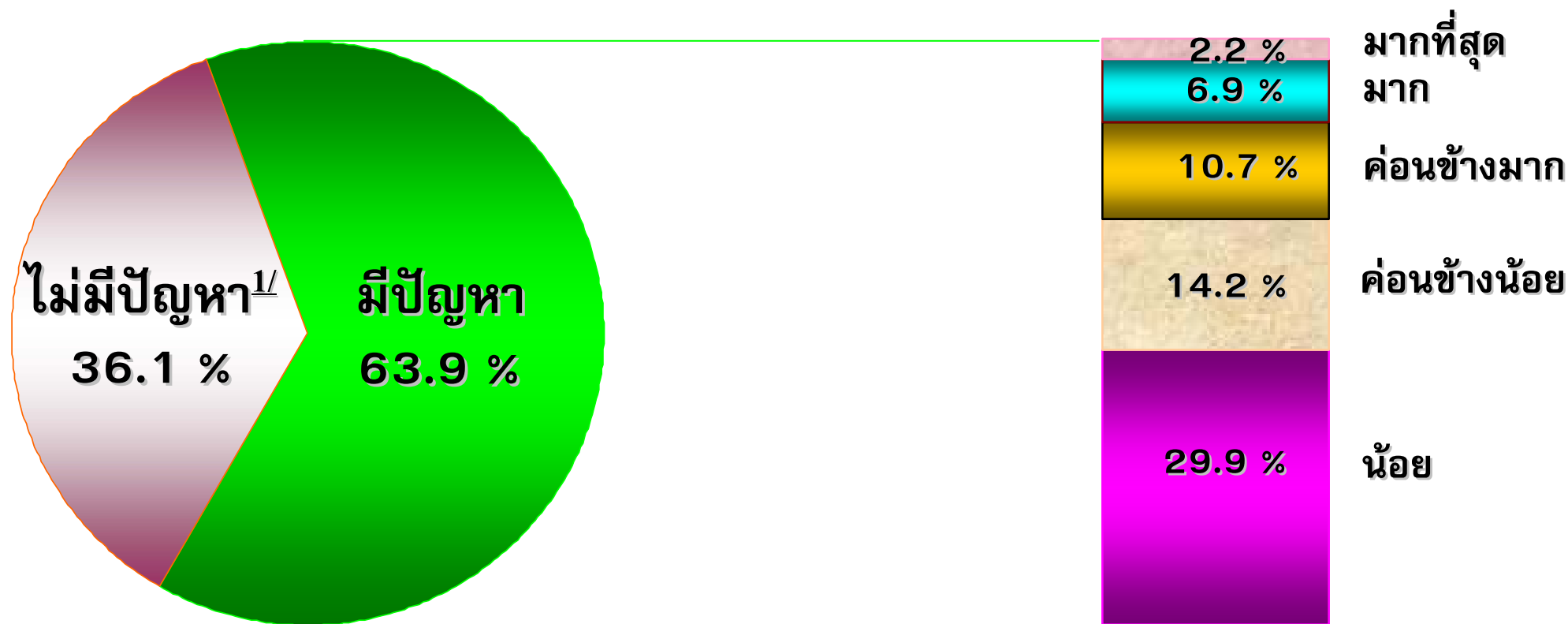
ภาคเหนือ	รวม	มีปัญหา	ระดับปัญหา					ไม่มีปัญหา	ไม่แน่ชัด
			รุนแรงที่สุด	รุนแรง	ค่อนข้างรุนแรง	ไม่ค่อยรุนแรง	ไม่รุนแรง		
ภาค 5	100.0	23.9	0.2	0.7	2.0	9.0	12.0	58.9	17.2
- เชียงใหม่	100.0	38.4	0.6	1.8	3.0	15.0	18.0	41.4	20.2
- ลำพูน	100.0	32.6	1.8	11.2	19.6	46.6	20.8
- ลำปาง	100.0	26.8	0.4	0.8	0.6	11.2	13.8	50.0	23.2
- แพร่	100.0	16.8	2.3	4.9	9.6	76.5	6.7
- น่าน	100.0	16.6	0.6	6.4	9.6	67.0	16.4
- พะเยา	100.0	7.2	...	0.2	0.6	3.4	3.0	81.4	11.4
- เชียงราย	100.0	13.8	...	0.2	2.4	5.0	6.2	68.8	17.4
- แม่ฮ่องสอน	100.0	26.8	0.2	1.4	2.8	9.8	12.6	54.6	18.2
ภาค 6	100.0	25.6	0.3	1.0	3.0	8.7	12.6	57.1	17.3
- อุดรดิตถ์	100.0	24.4	...	1.2	1.8	9.2	12.2	57.8	17.4
- นครสวรรค์	100.0	32.4	1.6	0.2	5.2	6.6	18.8	55.4	12.2
- อุทัยธานี	100.0	6.2	0.2	...	0.4	1.6	4.0	74.4	19.8
- กำแพงเพชร	100.0	16.4	...	1.4	1.4	6.0	7.6	57.4	26.4
- ตาก	100.0	38.8	...	0.6	2.8	12.2	23.2	51.6	9.2
- สุโขทัย	100.0	12.0	...	0.6	1.8	3.2	6.4	72.8	15.2
- พิษณุโลก	100.0	33.0	...	1.0	5.2	13.6	13.2	42.2	24.2
- พิจิตร	100.0	12.8	0.2	1.0	1.0	4.8	5.8	81.4	5.8

สถานการณ์การแพร่ระบาดของยาเสพติด ภาคใต้

ภาคใต้	รวม	มีปัญหา	ระดับปัญหา					ไม่มีปัญหา	ไม่แน่ชัด
			รุนแรงที่สุด	รุนแรง	ค่อนข้างรุนแรง	ไม่ค่อยรุนแรง	ไม่รุนแรง		
ภาค 8	100.0	50.2	1.5	4.5	8.5	19.5	16.2	32.1	17.2
- นครศรีธรรมราช	100.0	67.6	2.4	6.4	12.2	30.0	16.6	19.2	13.5
- กระบี่	100.0	61.0	1.0	7.0	10.4	25.3	17.3	13.5	25.5
- พังงา	100.0	35.4	0.6	2.8	3.6	14.8	13.6	42.2	22.4
- ภูเก็ต	100.0	53.8	1.6	3.2	7.2	20.8	21.0	22.0	24.2
- สุราษฎร์ธานี	100.0	59.4	1.8	5.4	10.6	16.2	25.4	10.8	29.8
- ระนอง	100.0	49.6	1.0	2.2	8.0	17.8	20.6	32.6	17.8
- ชุมพร	100.0	2.8	0.1	0.9	1.8	92.0	5.2
ภาค 9	100.0	46.7	2.0	5.3	9.4	13.9	16.1	32.4	20.0
- สงขลา	100.0	32.4	1.4	3.6	7.6	8.6	11.2	48.0	19.8
- สตูล	100.0	60.0	2.6	10.0	6.6	18.0	22.8	16.2	23.4
- ตรัง	100.0	29.6	1.0	...	0.6	6.8	21.2	55.2	15.2
- พัทลุง	100.0	70.0	2.0	3.4	16.2	25.4	23.0	15.2	14.8
- ปัตตานี	100.0	65.8	4.4	13.4	15.2	20.8	12.0	20.0	14.2
- ยะลา	100.0	33.2	...	1.4	3.2	10.4	18.2	26.4	40.2

การแพร่ระบาดด้านผู้ค้า/ผู้ลักลอบค้ายาเสพติดโดยรวม

(เฉพาะผู้ที่ระบุว่ามีปัญหาการแพร่ระบาดยาเสพติด)



หมายเหตุ : 1/ ไม่มีปัญหาด้านผู้ค้า/ผู้ลักลอบค้ายาเสพติด

การแพร่ระบาด ด้านผู้ค้า/ผู้กลบค้ายาเสพติด

(เฉพาะผู้ที่ระบุว่ามีปัญหาการแพร่ระบาดยาเสพติด)

ภาค	รวม	ตุลาคม 2551					กุมภาพันธ์ 2552					
		มาก	ปานกลาง	น้อย	เบาบาง	ไม่มีปัญหา	มากที่สุด	มาก	ค่อนข้างมาก	ค่อนข้างน้อย	น้อย	ไม่มีปัญหา
ประเทศ	100.0	7.0	20.1	17.9	19.3	35.7	2.2	6.9	10.7	14.2	29.9	36.1
		64.3					63.9					
กทม.	100.0	17.9	36.5	21.5	13.2	10.9	8.6	20.8	20.6	13.2	26.5	10.4
		89.1					89.7					
กลาง	100.0	7.0	22.4	19.1	18.1	33.4	3.3	8.9	14.2	15.4	29.1	29.9
		66.6					70.9					
เหนือ	100.0	2.8	8.5	21.3	19.5	47.9	1.0	3.4	5.6	15.3	32.4	42.4
		52.1					57.7					
ต.อ.น.	100.0	1.6	8.9	13.3	23.0	53.2	0.9	3.7	6.9	14.4	29.9	44.9
		46.8					55.8					
ใต้	100.0	4.6	19.7	13.8	24.3	37.6	3.1	10.0	13.4	13.1	31.5	28.6
		62.4					71.1					

การแพร่ระบาดด้านผู้ค้า/ผู้ลักลอบค้ายาเสพติด ภาคกลาง

ภาคกลาง	รวม	มากที่สุด	มาก	ค่อนข้างมาก	ค่อนข้างน้อย	น้อย	ไม่มีปัญหา
ภาค 1	100.0	2.5	9.2	14.9	14.6	26.8	32.0
- สมุทรปราการ	100.0	3.6	13.5	18.2	14.9	24.6	25.2
- นนทบุรี	100.0	2.4	8.5	20.9	16.1	20.9	31.2
- ปทุมธานี	100.0	5.2	18.3	21.8	15.7	21.0	18.0
- พระนครศรีอยุธยา	100.0	0.4	3.4	8.5	12.3	23.4	52.0
- อ่างทอง	100.0	5.4	10.8	8.3	18.7	26.6	30.2
- ลพบุรี	100.0	1.4	3.5	10.7	15.0	32.9	36.5
- สิงห์บุรี	100.0	...	3.6	12.9	11.9	43.0	28.6
- ชัยนาท	100.0	...	1.8	3.7	6.4	24.8	63.3
- สระบุรี	100.0	2.5	8.2	10.8	13.9	36.1	28.5
ภาค 2	100.0	4.1	8.1	14.7	11.0	32.2	29.9
- ชลบุรี	100.0	...	1.1	17.9	6.3	45.3	29.4
- ระยอง	100.0	12.0	12.7	22.3	9.6	30.2	13.2
- จันทบุรี	100.0	1.0	6.1	10.1	16.2	37.4	29.2
- ตราด	100.0	...	2.9	4.4	11.8	41.2	39.7
- ฉะเชิงเทรา	100.0	6.8	13.6	6.8	8.6	13.6	50.6
- ปราจีนบุรี	100.0	1.2	9.5	20.7	12.4	21.5	34.7
- นครนายก	100.0	...	0.5	5.5	7.7	40.7	45.6
- สระแก้ว	100.0	0.4	6.4	10.4	17.3	42.2	23.3
ภาค 7	100.0	3.7	9.1	13.0	18.9	30.3	25.0
- ราชบุรี	100.0	4.5	11.2	14.9	19.4	24.6	25.4
- กาญจนบุรี	100.0	4.5	8.9	14.6	25.2	25.7	21.1
- สุพรรณบุรี	100.0	...	3.5	12.6	22.9	39.4	21.6
- นครปฐม	100.0	4.4	13.0	10.0	20.0	29.6	23.0
- สมุทรสาคร	100.0	5.9	14.0	13.4	12.8	34.3	19.6
- สมุทรสงคราม	100.0	...	1.4	2.9	7.2	26.6	61.9
- เพชรบุรี	100.0	...	2.1	11.7	8.3	29.0	48.9

การแพร่ระบาดด้านผู้ค้า/ผู้ลักลอบค้ายาเสพติด ภาค ต.อ.น.

ภาค ต.อ.น.	รวม	มากที่สุด	มาก	ค่อนข้างมาก	ค่อนข้างน้อย	น้อย	ไม่มีปัญหา
ภาค 3	100.0	0.7	3.4	6.8	14.3	37.3	37.5
- นครราชสีมา	100.0	14.3	57.1	28.6
- บุรีรัมย์	100.0	1.6	1.6	1.6	11.1	33.3	50.8
- สุรินทร์	100.0	14.8	44.4	40.8
- ศรีสะเกษ	100.0	...	15.4	1.9	11.5	48.1	23.1
- อุบลราชธานี	100.0	0.7	1.4	6.8	24.5	54.4	12.2
- ยโสธร	100.0	...	4.4	9.9	19.8	19.8	46.1
- ชัยภูมิ	100.0	1.4	5.0	15.7	6.4	21.4	50.1
- อำนาจเจริญ	100.0	2.4	2.4	16.9	78.3
ภาค 4	100.0	1.0	3.9	6.9	14.4	25.5	48.3
- หนองบัวลำภู	100.0	...	3.1	4.7	23.4	29.7	39.1
- ขอนแก่น	100.0	3.1	26.6	70.3
- อุดรธานี	100.0	1.3	...	7.7	5.1	21.8	64.1
- เลย	100.0	1.1	5.7	14.9	18.5	37.9	21.9
- หนองคาย	100.0	4.9	18.1	9.7	10.4	27.8	29.1
- มหาสารคาม	100.0	0.8	3.1	11.8	19.7	19.7	44.9
- ร้อยเอ็ด	100.0	...	1.3	0.6	10.4	16.2	71.5
- กาฬสินธุ์	100.0	3.5	14.1	40.0	42.4
- สกลนคร	100.0	1.1	4.5	13.4	27.9	25.7	27.4
- นครพนม	100.0	0.3	3.7	5.3	16.2	30.5	44.0

การแพร่ระบาดด้านผู้ค้า/ผู้ลักลอบค้ายาเสพติด ภาคเหนือ

ภาคเหนือ	รวม	มากที่สุด	มาก	ค่อนข้างมาก	ค่อนข้างน้อย	น้อย	ไม่มีปัญหา
ภาค 5	100.0	0.1	1.9	4.3	17.7	33.3	42.7
- เชียงใหม่	100.0	...	1.6	3.6	15.1	40.1	39.6
- ลำพูน	100.0	...	2.5	4.9	20.2	30.7	41.7
- ลำปาง	100.0	0.7	3.0	2.2	31.3	28.4	34.4
- แพร่	100.0	6.7	7.5	25.4	60.4
- น่าน	100.0	2.4	9.6	32.5	55.5
- พะเยา	100.0	...	2.8	11.1	86.1
- เชียงราย	100.0	8.7	26.1	29.0	36.2
- แม่ฮ่องสอน	100.0	0.7	12.7	3.7	10.4	34.3	38.2
ภาค 6	100.0	1.6	4.7	6.8	13.1	31.7	42.1
- อุดรดิตถ์	100.0	...	11.5	3.3	18.9	33.6	32.7
- นครสวรรค์	100.0	6.2	4.9	6.8	6.2	28.4	47.5
- อุทัยธานี	100.0	16.1	83.9
- กำแพงเพชร	100.0	...	4.9	1.2	18.3	36.6	39.0
- ตาก	100.0	1.0	2.6	6.2	11.3	36.6	42.3
- สุโขทัย	100.0	...	1.7	1.7	10.0	38.3	48.3
- พิษณุโลก	100.0	...	1.8	15.2	17.6	31.5	33.9
- พิจิตร	100.0	4.7	10.9	4.7	14.1	26.6	39.0

การแพร่ระบาดด้านผู้ค้า/ผู้ลักลอบค้ายาเสพติด ภาคใต้

ภาคใต้	รวม	มากที่สุด	มาก	ค่อนข้างมาก	ค่อนข้างน้อย	น้อย	ไม่มีปัญหา
ภาค 8	100.0	2.5	8.7	11.8	15.0	36.7	25.3
- นครศรีธรรมราช	100.0	3.6	8.6	13.9	16.3	34.0	23.6
- กระบี่	100.0	...	9.5	11.5	15.8	38.2	25.0
- พังงา	100.0	1.1	7.3	10.2	17.5	34.5	29.4
- ภูเก็ต	100.0	4.8	5.6	9.7	21.2	42.7	16.0
- สุราษฎร์ธานี	100.0	1.3	10.4	9.8	10.8	40.7	27.0
- ระนอง	100.0	0.4	6.0	7.7	12.5	37.1	36.3
- ชุมพร	100.0	9.1	13.6	77.3
ภาค 9	100.0	3.6	11.4	15.2	11.0	26.0	32.8
- สงขลา	100.0	3.7	15.4	17.3	8.0	19.1	36.5
- สตูล	100.0	1.3	7.0	11.3	11.3	31.3	37.8
- ตรัง	100.0	0.7	1.4	2.7	6.1	23.0	66.1
- พัทลุง	100.0	1.7	5.1	16.6	16.6	29.4	30.6
- ปัตตานี	100.0	5.8	18.8	13.7	10.0	22.2	29.5
- ยะลา	100.0	4.8	3.6	7.8	9.0	28.9	45.9

การแพร่ระบาดด้านผู้ผลิตยาเสพติดโดยรวม

(เฉพาะผู้ที่ระบุว่ามีปัญหาการแพร่ระบาดยาเสพติด)



หมายเหตุ : ^{1/} ไม่มีปัญหาด้านผู้ผลิตยาเสพติด

การแพร่ระบาด ด้านผู้ผลิตยาเสพติด

(เฉพาะผู้ที่ระบุว่ามีปัญหาการแพร่ระบาดยาเสพติด)

ภาค	รวม	ตุลาคม 2551					กุมภาพันธ์ 2552					
		มาก	ปานกลาง	น้อย	เบาบาง	ไม่มีปัญหา	มากที่สุด	มาก	ค่อนข้างมาก -	ค่อนข้างน้อย	น้อย	ไม่มีปัญหา
ประเทศ	100.0	3.1	9.7	9.3	8.6	69.3	1.0	3.7	4.1	5.4	14.6	71.2
		30.7					28.8					
กทม.	100.0	9.0	21.0	14.5	8.5	47.0	5.6	14.7	11.3	10.0	21.6	36.8
		53.0					63.2					
กลาง	100.0	1.6	7.8	9.4	9.2	72.0	1.1	3.2	3.8	4.8	12.6	74.5
		28.0					25.5					
เหนือ	100.0	1.4	4.3	10.3	6.4	77.6	0.3	2.0	2.0	3.8	10.9	81.0
		22.4					19.0					
ต.อ.น.	100.0	1.2	3.2	3.2	6.9	85.5	0.9	3.1	3.7	5.8	16.4	70.2
		14.5					29.9					
ใต้	100.0	3.2	12.8	9.6	11.0	63.4	1.6	7.1	7.8	9.2	24.3	50.0
		36.6					50.0					

การแพร่ระบาด ด้านผู้ผลิตยาเสพติด ภาคกลาง

ภาคกลาง	รวม	มากที่สุด	มาก	ค่อนข้างมาก	ค่อนข้างน้อย	น้อย	ไม่มีปัญหา
ภาค 1	100.0	0.7	1.8	2.4	4.0	8.5	82.6
- สมุทรปราการ	100.0	1.1	1.9	0.6	1.4	4.4	90.6
- นนทบุรี	100.0	1.4	4.7	8.5	15.2	22.3	47.9
- ปทุมธานี	100.0	1.3	3.9	5.7	9.6	20.5	59.0
- พระนครศรีอยุธยา	100.0	0.4	99.6
- อ่างทอง	100.0	0.8	2.1	2.9	4.6	10.0	79.6
- ลพบุรี	100.0	...	0.3	0.6	0.3	1.4	97.4
- สิงห์บุรี	100.0	1.0	1.0	8.3	89.7
- ชัยนาท	100.0	...	0.9	5.5	5.5	22.0	66.1
- สระบุรี	100.0	1.9	2.5	5.7	89.9
ภาค 2	100.0	1.5	5.0	4.3	5.5	16.5	67.2
- ชลบุรี	100.0	4.2	2.1	26.3	67.4
- ระยอง	100.0	3.4	10.0	8.6	8.6	16.2	53.2
- จันทบุรี	100.0	1.0	6.1	4.0	9.1	17.2	62.6
- ตราด	100.0	4.4	5.9	20.6	69.1
- ฉะเชิงเทรา	100.0	3.7	6.8	1.9	3.1	16.7	67.8
- ปราจีนบุรี	100.0	...	3.7	3.3	7.0	4.5	81.5
- นครนายก	100.0	...	0.5	0.5	2.2	13.2	83.6
- สระแก้ว	100.0	0.4	4.0	3.2	5.2	18.9	68.3
ภาค 7	100.0	1.4	4.1	5.2	5.2	15.5	68.6
- ราชบุรี	100.0	0.7	4.1	8.6	4.9	12.3	69.4
- กาญจนบุรี	100.0	0.4	1.6	6.5	2.0	6.5	83.0
- สุพรรณบุรี	100.0	1.3	2.6	15.6	80.5
- นครปฐม	100.0	3.0	7.0	4.1	8.9	24.4	52.6
- สมุทรสาคร	100.0	0.9	8.4	7.5	7.8	19.9	55.5
- สมุทรสงคราม	100.0	...	0.7	0.7	1.4	7.9	89.3
- เพชรบุรี	100.0	...	2.1	2.1	2.1	10.3	83.4

การแพร่ระบาด ด้านผู้ผลิตยาเสพติด ภาค ต.อ.น.

ภาค ต.อ.น.	รวม	มากที่สุด	มาก	ค่อนข้างมาก	ค่อนข้างน้อย	น้อย	ไม่มีปัญหา
ภาค 3	100.0	1.0	3.2	4.4	6.5	23.9	61.0
- นครราชสีมา	100.0	28.6	71.4
- บุรีรัมย์	100.0	1.6	1.6	4.8	4.8	4.8	82.4
- สุรินทร์	100.0	...	3.7	...	7.4	22.2	66.7
- ศรีสะเกษ	100.0	1.9	17.3	1.9	3.8	9.6	65.5
- อุบลราชธานี	100.0	1.4	1.4	7.5	12.9	44.2	32.6
- ยโสธร	100.0	...	2.2	6.6	11.0	20.9	59.3
- ชัยภูมิ	100.0	1.4	2.9	3.6	1.4	24.3	66.4
- อำนาจเจริญ	100.0	0.4	...	99.6
ภาค 4	100.0	0.7	3.0	3.2	5.3	11.9	75.9
- หนองบัวลำภู	100.0	1.6	1.6	1.6	12.5	10.9	71.8
- ขอนแก่น	100.0	3.1	...	96.9
- อุดรธานี	100.0	...	1.3	5.1	2.6	19.2	71.8
- เลย	100.0	1.1	9.2	8.0	8.0	31.1	42.6
- หนองคาย	100.0	4.9	8.3	2.8	6.3	33.3	44.4
- มหาสารคาม	100.0	...	1.6	7.9	7.9	9.4	73.2
- ร้อยเอ็ด	100.0	0.6	99.4
- กาฬสินธุ์	100.0	1.2	14.1	84.7
- สกลนคร	100.0	0.6	8.9	7.8	15.6	11.7	55.4
- นครพนม	100.0	...	0.8	1.1	2.6	4.9	90.6

การแพร่ระบาด ด้านผู้ผลิตยาเสพติด ภาคเหนือ

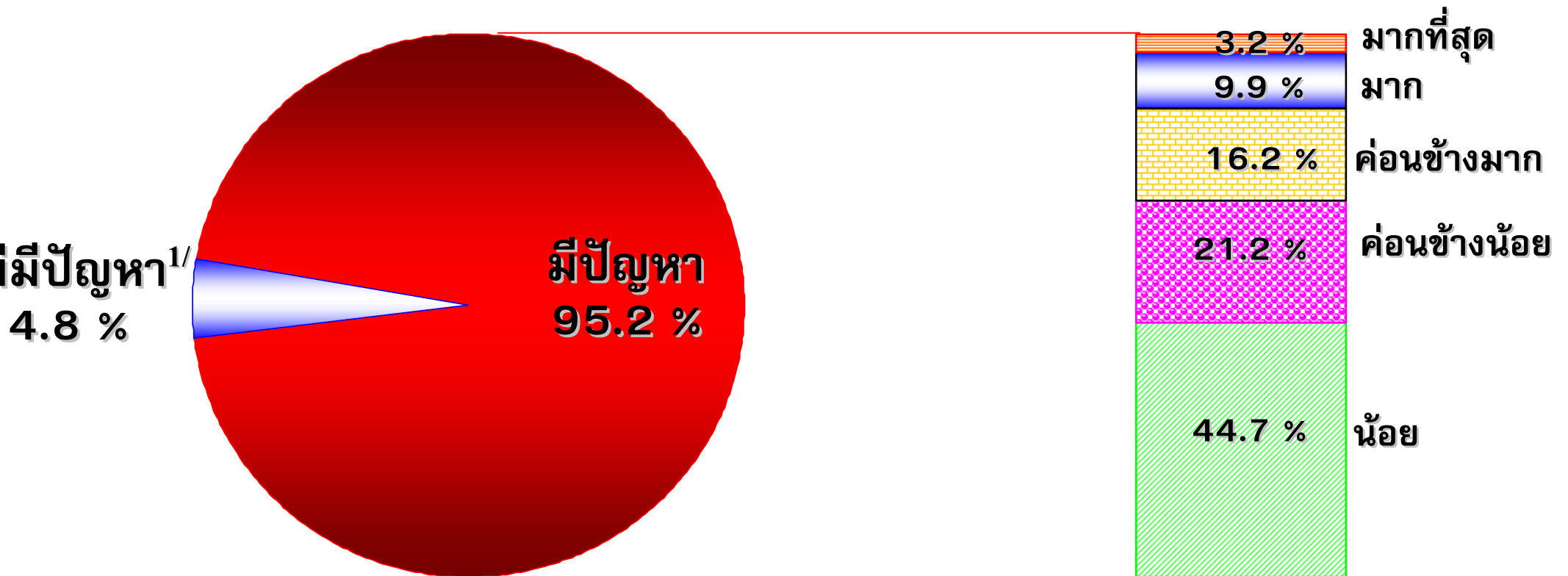
ภาคเหนือ	รวม	มากที่สุด	มาก	ค่อนข้างมาก	ค่อนข้างน้อย	น้อย	ไม่มีปัญหา
ภาค 5	100.0	0.3	1.4	0.9	3.7	13.1	80.6
- เชียงใหม่	100.0	0.5	1.0	1.0	1.6	19.3	76.6
- ลำพูน	100.0	4.9	1.2	93.9
- ลำปาง	100.0	0.7	3.7	2.2	10.4	14.2	68.8
- แพร่	100.0	0.7	1.5	97.8
- น่าน	100.0	1.2	4.8	21.7	72.3
- พะเยา	100.0	100.0
- เชียงราย	100.0	1.4	4.3	94.3
- แม่ฮ่องสอน	100.0	...	11.9	1.5	12.7	23.9	50.0
ภาค 6	100.0	0.1	2.4	2.9	3.9	9.0	81.7
- อุดรดิตถ์	100.0	...	1.6	1.6	4.1	4.1	88.6
- นครสวรรค์	100.0	...	0.6	1.9	1.2	5.6	90.7
- อุทัยธานี	100.0	3.2	96.8
- กำแพงเพชร	100.0	1.2	...	7.3	91.5
- ตาก	100.0	...	0.5	3.6	4.1	13.4	78.4
- สุโขทัย	100.0	...	1.7	13.3	3.3	16.7	65.0
- พิษณุโลก	100.0	...	1.8	3.6	4.2	15.8	74.6
- พิจิตร	100.0	1.6	10.9	4.7	4.7	3.1	75.0

การแพร่ระบาด ด้านผู้ผลิตยาเสพติด ภาคใต้

ภาคใต้	รวม	มากที่สุด	มาก	ค่อนข้างมาก	ค่อนข้างน้อย	น้อย	ไม่มีปัญหา
ภาค 8	100.0	1.6	6.3	6.2	10.8	24.6	50.5
- นครศรีธรรมราช	100.0	2.1	6.8	8.3	13.9	29.3	39.6
- กระบี่	100.0	0.7	3.3	4.6	6.3	15.1	70.0
- พังงา	100.0	2.3	3.4	3.4	6.8	15.8	68.3
- ภูเก็ต	100.0	3.0	4.8	3.3	6.7	21.6	60.6
- สุราษฎร์ธานี	100.0	0.7	8.1	3.7	8.8	20.9	57.8
- ระนอง	100.0	0.4	4.0	9.7	8.9	31.5	45.5
- ชุมพร	100.0	4.5	4.6	90.9
ภาค 9	100.0	1.5	8.0	9.6	7.5	24.1	49.3
- สงขลา	100.0	...	8.0	8.6	6.2	24.1	53.1
- สตูล	100.0	3.0	8.0	8.0	6.0	29.7	45.3
- ตรัง	100.0	...	0.7	2.7	4.1	32.4	60.1
- พัทลุง	100.0	0.9	2.3	5.4	8.0	16.0	67.4
- ปัตตานี	100.0	3.6	14.0	13.4	7.3	25.8	35.9
- ยะลา	100.0	2.4	7.2	5.4	7.8	19.3	57.9

การแพร่ระบาดด้านผู้เสพ/ผู้ติดยาเสพติดโดยรวม

(เฉพาะผู้ที่ระบุว่ามีปัญหาการแพร่ระบาดยาเสพติด)



หมายเหตุ : 1/ ไม่มีปัญหาด้านผู้เสพ/ผู้ติดยาเสพติด

การแพร่ระบาด ด้านผู้เสพ/ผู้ติดยาเสพติด

ภาค	รวม	ตุลาคม 2551					กุมภาพันธ์ 2552					
		มาก	ปานกลาง	น้อย	เบาบาง	ไม่มีปัญหา	มากที่สุด	มาก	ค่อนข้างมาก -	ค่อนข้างน้อย	น้อย	ไม่มีปัญหา
ประเทศ	100.0	11.7	27.5	27.7	28.9	4.2	3.2	9.9	16.2	21.2	44.7	4.3
		95.8					95.2					
กทม.	100.0	26.9	37.4	17.2	14.5	4.0	11.3	26.7	24.3	13.0	21.8	2.9
		96.0					97.1					
กลาง	100.0	10.7	31.7	27.8	26.8	3.0	4.2	12.6	20.0	20.1	37.6	5.8
		97.0					94.5					
เหนือ	100.0	6.4	17.0	39.4	34.4	2.8	1.6	4.4	10.2	26.0	53.6	4.8
		97.2					95.8					
ต.อ.น.	100.0	2.8	19.0	31.5	40.7	6.0	1.5	5.8	12.4	20.3	54.3	5.8
		94.0					94.3					
ใต้	100.0	11.7	25.9	25.2	31.2	6.0	5.3	14.3	19.7	20.5	36.6	3.5
		94.0					96.4					

การแพร่ระบาดด้านผู้เสพ/ผู้ติดยาเสพติด ภาคกลาง

ภาคกลาง	รวม	มากที่สุด	มาก	ค่อนข้างมาก	ค่อนข้างน้อย	น้อย	ไม่มีปัญหา
ภาค 1	100.0	3.4	12.3	19.2	18.9	40.7	5.5
- สมุทรปราการ	100.0	4.4	14.6	22.4	10.8	41.4	6.4
- นนทบุรี	100.0	3.3	13.3	26.1	20.4	23.7	13.2
- ปทุมธานี	100.0	7.4	25.3	20.1	14.4	29.3	3.5
- พระนครศรีอยุธยา	100.0	0.4	6.8	22.6	24.7	45.1	0.4
- อ่างทอง	100.0	7.5	14.9	15.8	22.8	36.1	2.9
- ลพบุรี	100.0	2.3	7.2	13.0	25.4	50.7	1.4
- สิงห์บุรี	100.0	...	4.3	13.2	15.9	59.9	6.7
- ชัยนาท	100.0	...	0.9	10.1	28.4	43.1	17.5
- สระบุรี	100.0	1.9	11.4	12.0	25.9	43.0	5.8
ภาค 2	100.0	5.1	13.4	22.3	17.3	35.0	6.9
- ชลบุรี	100.0	...	2.1	23.2	13.7	44.2	16.8
- ระยอง	100.0	12.0	26.1	34.0	10.3	15.1	2.5
- จันทบุรี	100.0	1.0	14.1	10.1	24.2	38.4	12.2
- ตราด	100.0	2.9	5.9	7.4	19.1	51.5	13.2
- ฉะเชิงเทรา	100.0	10.5	13.6	11.1	17.3	43.2	4.3
- ปราจีนบุรี	100.0	0.4	12.8	35.5	23.6	26.9	0.8
- นครนายก	100.0	...	2.7	15.4	10.4	56.0	15.5
- สระแก้ว	100.0	3.6	11.2	14.1	24.5	41.4	5.2
ภาค 7	100.0	4.8	12.4	19.6	23.3	35.3	4.6
- ราชบุรี	100.0	6.7	15.3	18.3	25.7	30.2	3.8
- กาญจนบุรี	100.0	6.5	10.6	25.6	27.2	28.5	1.6
- สุพรรณบุรี	100.0	0.4	6.1	26.0	20.8	40.3	6.4
- นครปฐม	100.0	5.6	14.1	13.7	26.7	32.6	7.3
- สมุทรสาคร	100.0	6.5	15.0	19.6	19.6	34.3	5.0
- สมุทรสงคราม	100.0	...	2.2	7.2	15.1	73.4	2.1
- เพชรบุรี	100.0	...	14.5	17.2	24.8	43.5	...

การแพร่ระบาดด้านผู้เสพ/ผู้ติดยาเสพติด ภาค ต.อ.น.

ภาค ต.อ.น.	รวม	มากที่สุด	มาก	ค่อนข้างมาก	ค่อนข้างน้อย	น้อย	ไม่มีปัญหา
ภาค 3	100.0	1.7	6.8	12.8	19.5	53.1	6.1
- นครราชสีมา	100.0	14.3	...	57.1	28.6
- บุรีรัมย์	100.0	3.2	6.3	12.7	15.9	49.2	12.7
- สุรินทร์	100.0	3.7	22.2	74.1	...
- ศรีสะเกษ	100.0	...	19.2	9.6	21.2	50.0	...
- อุบลราชธานี	100.0	2.0	2.0	10.2	23.1	55.1	7.6
- ยโสธร	100.0	1.1	6.6	7.7	28.6	46.2	9.8
- ชัยภูมิ	100.0	2.1	13.6	22.1	10.7	47.9	3.6
- อำนาจเจริญ	100.0	0.8	2.4	12.1	25.8	58.5	0.4
ภาค 4	100.0	1.3	5.2	12.2	20.7	55.1	5.5
- หนองบัวลำภู	100.0	1.6	6.3	7.8	29.7	46.9	7.7
- ขอนแก่น	100.0	1.6	20.3	75.0	3.1
- อุดรธานี	100.0	...	7.7	14.1	14.1	52.6	11.5
- เลย	100.0	1.1	11.5	5.7	35.6	43.7	2.4
- หนองคาย	100.0	5.6	9.7	9.0	11.1	52.1	12.5
- มหาสารคาม	100.0	0.8	3.9	19.7	26.8	41.7	7.1
- ร้อยเอ็ด	100.0	1.3	1.9	11.0	22.1	62.3	1.4
- กาฬสินธุ์	100.0	1.2	2.4	3.5	24.7	61.2	7.0
- สกลนคร	100.0	1.7	10.6	21.8	19.0	42.5	4.4
- นครพนม	100.0	0.4	2.6	13.5	20.3	60.9	2.3

การแพร่ระบาดด้านผู้เสพ/ผู้ติดยาเสพติด ภาคเหนือ

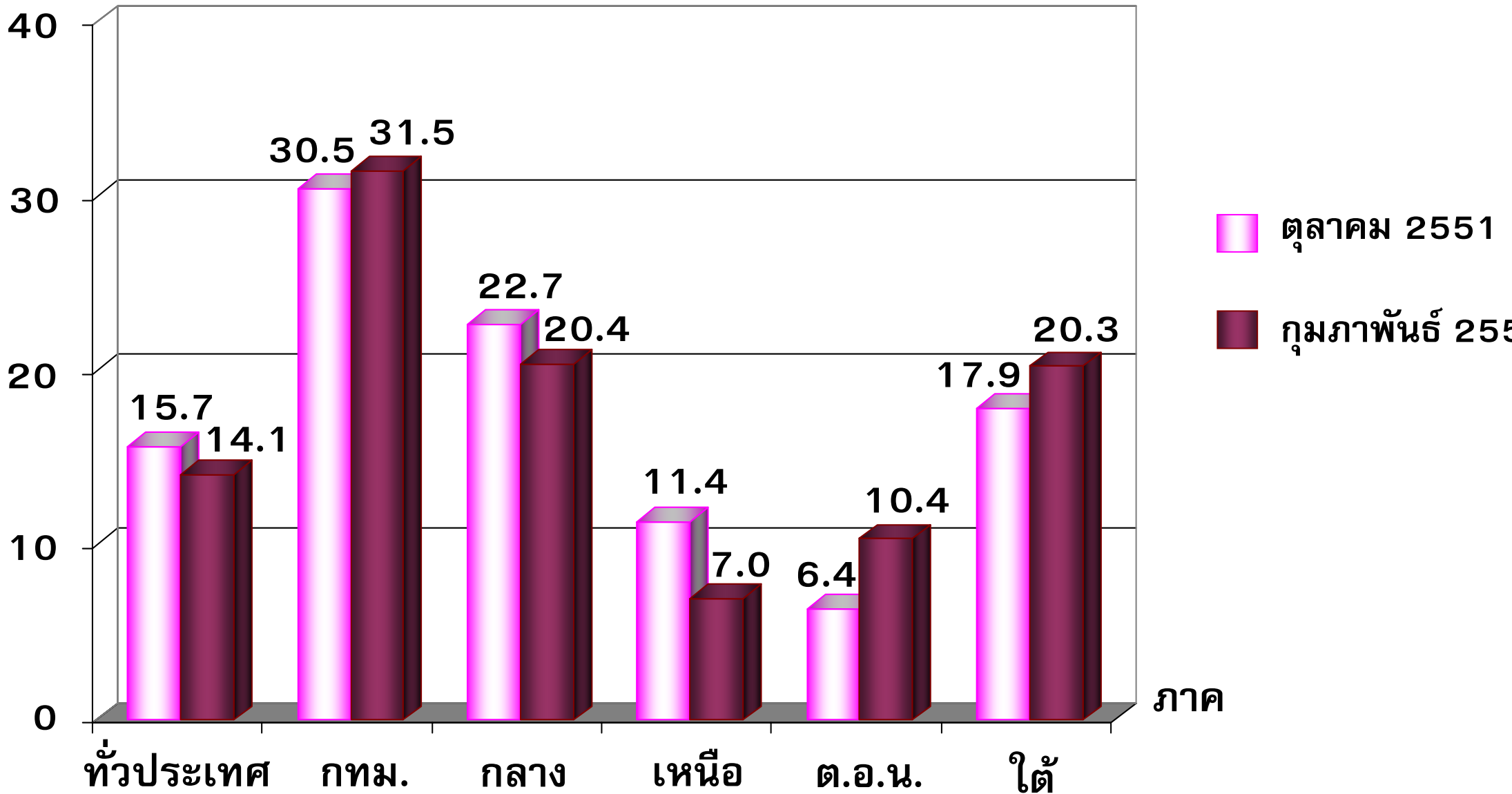
ภาคเหนือ	รวม	มากที่สุด	มาก	ค่อนข้างมาก	ค่อนข้างน้อย	น้อย	ไม่มีปัญหา
ภาค 5	100.0	0.8	4.0	8.6	25.7	56.5	4.4
- เชียงใหม่	100.0	1.0	4.7	8.9	22.9	58.9	3.6
- ลำพูน	100.0	0.6	3.1	3.7	27.0	60.7	4.9
- ลำปาง	100.0	1.5	5.2	2.2	31.3	48.5	11.3
- แพร่	100.0	14.2	20.1	63.4	2.3
- น่าน	100.0	...	1.2	3.6	38.6	51.8	4.8
- พะเยา	100.0	...	2.8	2.8	22.2	69.4	2.8
- เชียงราย	100.0	...	4.3	20.3	29.0	46.4	...
- แม่ฮ่องสอน	100.0	2.2	7.5	7.5	18.7	61.1	3.0
ภาค 6	100.0	2.2	4.8	11.6	26.2	51.1	4.1
- อุดรดิตถ์	100.0	1.6	8.2	6.6	32.0	48.4	3.2
- นครสวรรค์	100.0	8.0	1.2	12.3	17.9	54.3	6.3
- อุทัยธานี	100.0	38.7	51.6	9.7
- กำแพงเพชร	100.0	...	9.8	7.3	32.9	50.0	...
- ตาก	100.0	...	3.1	8.2	14.9	66.0	7.8
- สุโขทัย	100.0	...	5.0	15.0	20.0	51.7	8.3
- พิษณุโลก	100.0	0.6	2.4	19.4	25.5	50.3	1.8
- พิจิตร	100.0	1.6	14.1	7.8	18.8	57.7	...

การแพร่ระบาดด้านผู้เสพ/ผู้ติดยาเสพติด ภาคใต้

ภาคใต้	รวม	มากที่สุด	มาก	ค่อนข้างมาก	ค่อนข้างน้อย	น้อย	ไม่มีปัญหา
ภาค 8	100.0	5.0	11.9	18.0	22.8	39.2	3.1
- นครศรีธรรมราช	100.0	5.9	13.9	18.0	23.4	35.5	3.3
- กระบี่	100.0	1.3	15.5	14.5	19.4	43.8	5.5
- พังงา	100.0	1.7	9.0	11.9	24.3	46.9	6.2
- ภูเก็ต	100.0	3.0	7.4	18.2	27.5	42.0	1.9
- สุราษฎร์ธานี	100.0	6.4	9.1	20.5	23.2	39.1	1.7
- ระนอง	100.0	2.0	9.7	17.3	14.1	53.2	3.7
- ชุมพร	100.0	...	4.5	9.1	13.6	72.8	...
ภาค 9	100.0	5.6	16.9	21.6	18.0	33.8	4.1
- สงขลา	100.0	5.6	18.5	21.0	13.6	34.6	6.7
- สตูล	100.0	3.7	16.3	15.3	21.3	38.0	5.4
- ตรัง	100.0	1.4	2.7	4.1	7.4	83.8	0.6
- พัทลุง	100.0	2.0	12.9	21.4	31.1	30.6	2.0
- ปัตตานี	100.0	8.5	23.1	31.0	15.5	20.4	1.5
- ยะลา	100.0	2.4	9.6	15.7	26.5	41.6	4.2

การมีผู้เสพ/ผู้ติดฯ ที่ผ่านการบำบัดรักษากลับไปใช้ยาเสพติด

ร้อยละ



หมายเหตุ : ☆ เฉพาะผู้ที่ระบุว่า มี ส่วนที่เหลือ คือ ไม่มี

การมีผู้เสพ/ผู้ติดฯ ที่ผ่านการบำบัดรักษากลับไปใช้ยาเสพติด

ภาคกลาง และ ภาค ต.อ.น.

ภาคกลาง	รวม	มี	ไม่มี	ภาค ต.อ.น.	รวม	มี	ไม่มี
ภาค 1	100.0	18.0	82.0	ภาค 3	100.0	5.6	94.4
- สมุทรปราการ	100.0	18.6	81.4	- นครราชสีมา	100.0	0.8	99.2
- นนทบุรี	100.0	13.8	86.2	- บุรีรัมย์	100.0	3.2	96.8
- ปทุมธานี	100.0	30.2	69.8	- สุรินทร์	100.0	1.2	98.8
- พระนครศรีอยุธยา	100.0	15.2	84.8	- ศรีสะเกษ	100.0	1.8	98.2
- อ่างทอง	100.0	30.6	69.4	- อุบลราชธานี	100.0	13.4	86.6
- ลพบุรี	100.0	13.9	86.1	- ยโสธร	100.0	13.0	87.0
- สิงห์บุรี	100.0	36.8	63.2	- ชัยภูมิ	100.0	12.8	87.2
- ชัยนาท	100.0	9.4	90.6	- อำนาจเจริญ	100.0	9.2	90.8
- สระบุรี	100.0	11.8	88.2				
ภาค 2	100.0	17.5	82.5	ภาค 4	100.0	8.4	91.6
- ชลบุรี	100.0	12.4	87.6	- หนองบัวลำภู	100.0	3.8	96.2
- ระยอง	100.0	31.2	68.8	- ขอนแก่น	100.0	2.8	97.2
- จันทบุรี	100.0	13.0	87.0	- อุดรธานี	100.0	3.8	96.2
- ตราด	100.0	4.6	95.4	- เลย	100.0	6.6	93.4
- ฉะเชิงเทรา	100.0	20.8	79.2	- หนองคาย	100.0	13.4	86.6
- ปราจีนบุรี	100.0	18.0	82.0	- มหาสารคาม	100.0	4.4	95.6
- นครนายก	100.0	16.6	83.4	- ร้อยเอ็ด	100.0	7.0	93.0
- สระแก้ว	100.0	20.0	80.0	- กาฬสินธุ์	100.0	5.6	94.4
ภาค 7	100.0	26.1	73.9	- สกลนคร	100.0	17.0	83.0
- ราชบุรี	100.0	29.2	70.8	- นครพนม	100.0	27.8	72.2
- กาญจนบุรี	100.0	36.8	63.2	- มุกดาหาร	100.0	13.6	86.4
- สุพรรณบุรี	100.0	23.6	76.4				
- นครปฐม	100.0	24.8	75.2				
- สมุทรสาคร	100.0	30.4	69.6				
- สมุทรสงคราม	100.0	12.0	88.0				
- เพชรบุรี	100.0	14.6	85.4				

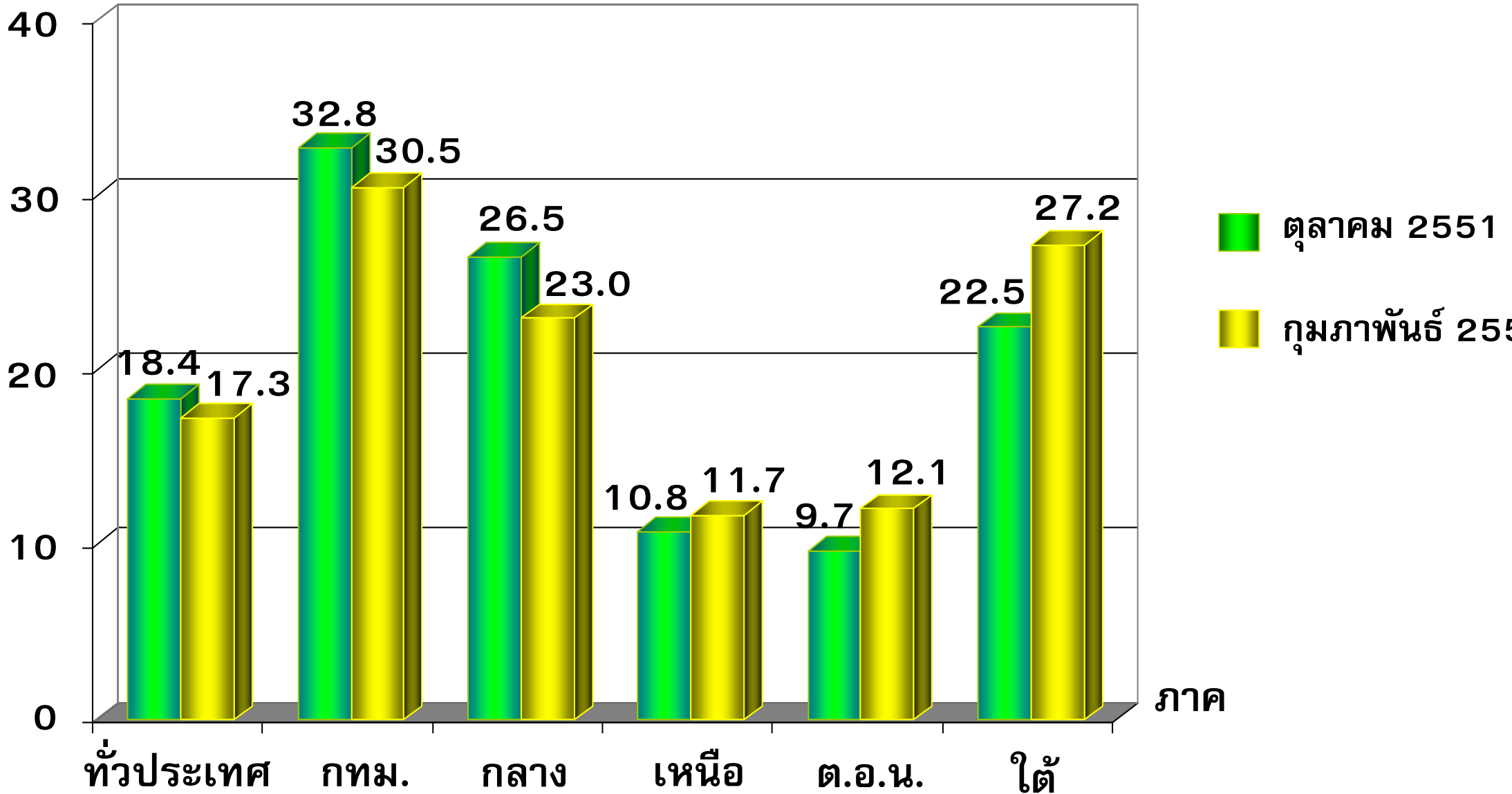
การมีผู้เสพ/ผู้ติดฯ ที่ผ่านการบำบัดรักษากลับไปใช้ยาเสพติด

ภาคเหนือ และภาคใต้

ภาคเหนือ	รวม	มี	ไม่มี	ภาค ต.อ.น.	รวม	มี	ไม่มี
ภาค 5	100.0	11.7	88.3	ภาค 8	100.0	17.8	82.2
- เชียงใหม่	100.0	19.6	80.4	- นครศรีธรรมราช	100.0	22.6	77.4
- ลำพูน	100.0	15.2	84.8	- กระบี่	100.0	21.9	78.1
- ลำปาง	100.0	13.8	86.2	- พังงา	100.0	9.6	90.4
- แพร่	100.0	8.9	91.1	- ภูเก็ต	100.0	20.0	80.0
- น่าน	100.0	7.8	92.2	- สุราษฎร์ธานี	100.0	24.2	75.8
- พะเยา	100.0	3.2	96.8	- ระนอง	100.0	17.0	83.0
- เชียงราย	100.0	5.2	94.8	- ชุมพร	100.0	0.9	99.1
- แม่ฮ่องสอน	100.0	12.4	87.6				
ภาค 6	100.0	9.2	90.8	ภาค 9	100.0	22.8	77.2
- อุดรดิตถ์	100.0	10.0	90.0	- สงขลา	100.0	21.6	78.4
- นครสวรรค์	100.0	9.4	90.6	- สตูล	100.0	23.6	76.4
- อุทัยธานี	100.0	0.6	99.4	- ตรัง	100.0	5.2	94.8
- กำแพงเพชร	100.0	4.4	95.6	- พัทลุง	100.0	34.4	65.6
- ตาก	100.0	17.0	83.0	- ปัตตานี	100.0	30.4	69.6
- สุโขทัย	100.0	6.8	93.2	- ยะลา	100.0	18.0	82.0
- พิษณุโลก	100.0	10.8	89.2	- นราธิวาส	100.0	28.6	71.4
- พิจิตร	100.0	3.4	96.6				

การมีแหล่งน้ำสุข/แพร์ระบาดยาเสพติด ☆

ร้อยละ



หมายเหตุ : ☆ เฉพาะพื้นที่ ระบุว่า มี ส่วนที่เหลือ คือ ไม่มี

การมีแหล่งน้ำส้ม/แพร์ระดับยาเสพติด ภาคกลาง และ ภาค ต.อ.น.

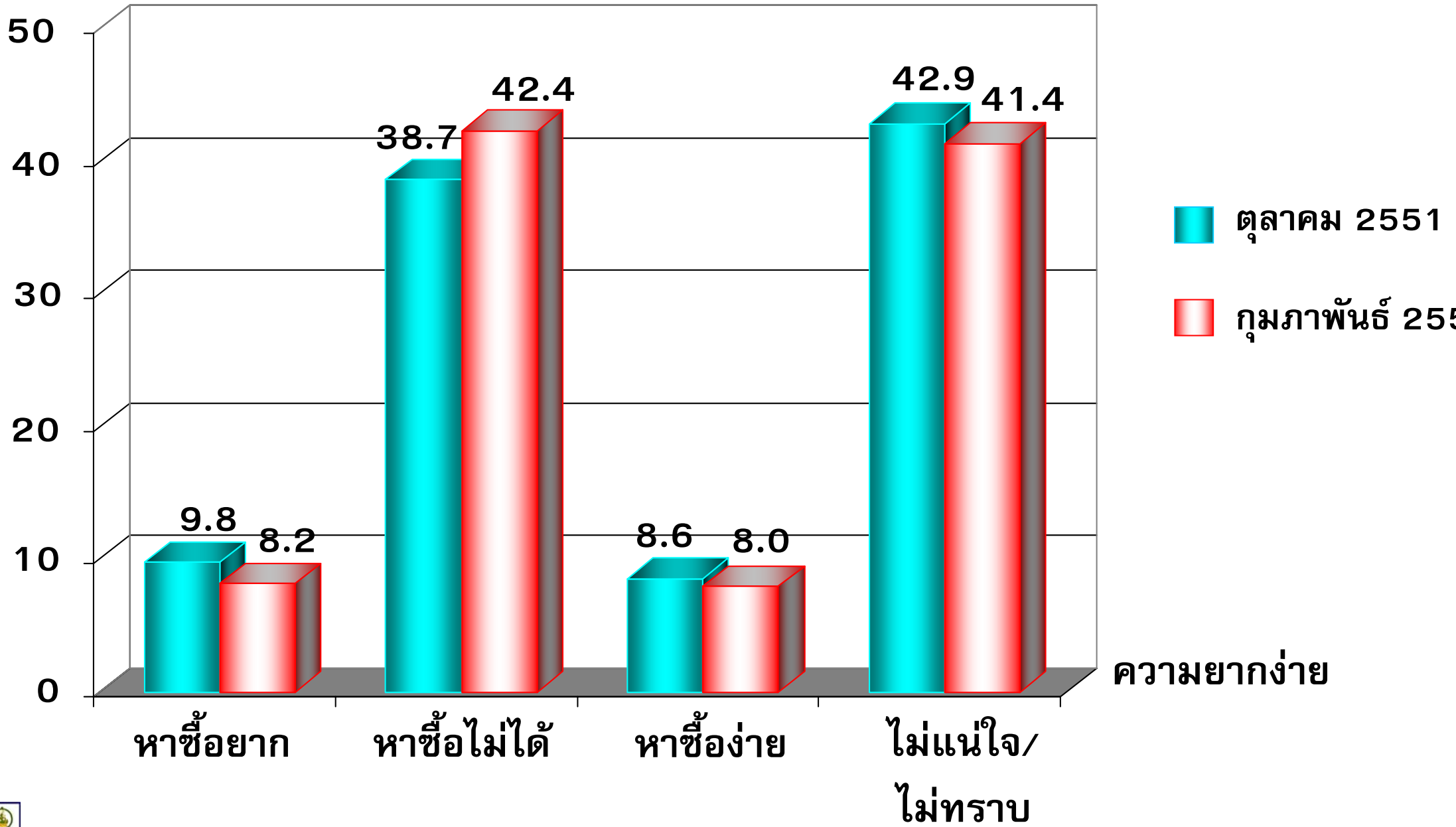
ภาคกลาง	รวม	มี	ไม่มี	ภาค ต.อ.น.	รวม	มี	ไม่มี
ภาค 1	100.0	21.7	78.3	ภาค 3	100.0	9.8	90.2
- สมุทรปราการ	100.0	26.1	73.9	- นครราชสีมา	100.0	3.6	96.4
- นนทบุรี	100.0	25.2	74.8	- บุรีรัมย์	100.0	5.4	94.6
- ปทุมธานี	100.0	46.8	53.2	- สุรินทร์	100.0	4.0	96.0
- พระนครศรีอยุธยา	100.0	8.6	91.4	- ศรีสะเกษ	100.0	15.0	85.0
- อ่างทอง	100.0	22.4	77.6	- อุบลราชธานี	100.0	15.4	84.6
- ลพบุรี	100.0	13.5	86.5	- ยโสธร	100.0	13.6	86.4
- สิงห์บุรี	100.0	32.8	67.2	- ชัยภูมิ	100.0	20.6	79.4
- ชัยนาท	100.0	2.4	97.6	- อำนาจเจริญ	100.0	9.2	90.8
- สระบุรี	100.0	13.2	86.8				
ภาค 2	100.0	22.3	77.7	ภาค 4	100.0	13.5	86.5
- ชลบุรี	100.0	19.0	81.0	- หนองบัวลำภู	100.0	4.8	95.2
- ระยอง	100.0	54.8	45.2	- ขอนแก่น	100.0	9.0	91.0
- จันทบุรี	100.0	9.4	90.6	- อุดรธานี	100.0	8.4	91.6
- ตราด	100.0	5.4	94.6	- เลย	100.0	13.4	86.6
- ฉะเชิงเทรา	100.0	11.4	88.6	- หนองคาย	100.0	10.2	89.8
- ปราจีนบุรี	100.0	30.2	69.8	- มหาสารคาม	100.0	16.2	83.8
- นครนายก	100.0	26.6	73.4	- ร้อยเอ็ด	100.0	14.4	85.6
- สระแก้ว	100.0	20.0	80.0	- กาฬสินธุ์	100.0	9.6	90.4
ภาค 7	100.0	25.3	74.7	- สกลนคร	100.0	20.6	79.4
- ราชบุรี	100.0	24.0	76.0	- นครพนม	100.0	34.4	65.6
- กาญจนบุรี	100.0	44.6	55.4	- มุกดาหาร	100.0	16.0	84.0
- สุพรรณบุรี	100.0	18.4	81.6				
- นครปฐม	100.0	26.8	73.2				
- สมุทรสาคร	100.0	33.4	66.6				
- สมุทรสงคราม	100.0	9.8	90.2				
- เพชรบุรี	100.0	8.0	92.0				

การมีแหล่งมั่วสุ่ม/แพร่ระบาดยาเสพติด ภาคเหนือ และ ภาคใต้

ภาคเหนือ	รวม	มี	ไม่มี	ภาคใต้	รวม	มี	ไม่มี
ภาค 5	100.0	11.8	88.2	ภาค 8	100.0	26.5	73.5
- เชียงใหม่	100.0	16.6	83.4	- นครศรีธรรมราช	100.0	34.0	66.0
- ลำพูน	100.0	14.4	85.6	- กระบี่	100.0	30.7	69.3
- ลำปาง	100.0	13.6	86.4	- พังงา	100.0	12.6	87.4
- แพร่	100.0	13.6	86.4	- ภูเก็ต	100.0	34.0	66.0
- น่าน	100.0	5.6	94.4	- สุราษฎร์ธานี	100.0	34.8	65.2
- พะเยา	100.0	2.2	97.8	- ระนอง	100.0	23.0	77.0
- เชียงราย	100.0	7.2	92.8	- ชุมพร	100.0	1.9	98.1
- แม่ฮ่องสอน	100.0	19.6	80.4				
ภาค 6	100.0	12.4	87.6	ภาค 9	100.0	27.9	72.1
- อุดรดิตถ์	100.0	8.8	91.2	- สงขลา	100.0	24.4	75.6
- นครสวรรค์	100.0	20.6	79.4	- สตูล	100.0	36.2	63.8
- อุทัยธานี	100.0	6.6	93.4	- ตรัง	100.0	21.2	78.8
- กำแพงเพชร	100.0	9.0	91.0	- พัทลุง	100.0	30.4	69.6
- ตาก	100.0	11.8	88.2	- ปัตตานี	100.0	47.8	52.2
- สุโขทัย	100.0	7.0	93.0	- ยะลา	100.0	14.2	85.8
- พิษณุโลก	100.0	8.2	91.8	- นราธิวาส	100.0	27.2	72.8
- พิจิตร	100.0	4.8	95.2				

ความยากง่ายในการซื้อขายเสฟติดโดยรวม

ร้อยละ



ความยากง่ายในการซื้อขายเสฟติด เป็นรายภาค

ภาค	รวม	ตุลาคม 2551				กุมภาพันธ์ 2552			
		หาซื้อยาก	หาซื้อไม่ได้	หาซื้อง่าย	ไม่แน่ใจ/ ไม่ทราบ	หาซื้อยาก	หาซื้อไม่ได้	หาซื้อง่าย	ไม่แน่ใจ/ ไม่ทราบ
ประเทศ	100.0	9.8	38.7	8.6	42.9	8.2	42.4	8.0	41.4
		48.5				50.6			
กทม.	100.0	7.5	11.8	22.1	58.6	5.0	8.9	25.4	60.7
		19.3				13.9			
กลาง	100.0	12.1	25.7	13.8	48.4	9.6	26.0	14.1	50.3
		37.8				35.6			
เหนือ	100.0	9.8	47.9	3.5	38.8	7.2	54.7	3.1	35.0
		57.7				61.9			
ต.อ.น.	100.0	8.7	56.8	2.5	32.0	7.0	57.0	2.9	33.1
		65.5				64.0			
ใต้	100.0	39.9	30.1	8.7	51.4	8.2	31.5	14.1	46.2
		39.9				39.7			

ความยากง่ายในการซื้อขายเสฟติด ภาคกลาง

ภาคกลาง	รวม	หาซื้อยาก	หาซื้อไม่ได้	หาซื้อง่าย	ไม่แน่ใจ ไม่ทราบ
ภาค 1	100.0	9.7	30.1	15.7	44.5
- สมุทรปราการ	100.0	9.1	24.5	19.9	46.5
- นนทบุรี	100.0	2.4	11.8	16.4	69.4
- ปทุมธานี	100.0	5.8	23.8	21.8	48.6
- พระนครศรีอยุธยา	100.0	8.6	26.8	17.4	47.2
- อ่างทอง	100.0	11.6	23.6	21.2	43.6
- ลพบุรี	100.0	12.8	53.9	8.8	24.5
- สิงห์บุรี	100.0	22.4	25.8	8.8	43.0
- ชัยนาท	100.0	2.2	49.2	0.2	48.4
- สระบุรี	100.0	20.8	31.4	16.6	31.2
ภาค 2	100.0	8.5	26.2	12.0	53.3
- ชลบุรี	100.0	9.2	29.8	3.6	57.4
- ระยอง	100.0	7.0	8.2	37.8	47.0
- จันทบุรี	100.0	6.6	33.6	5.8	54.0
- ตราด	100.0	6.0	60.8	2.8	30.4
- ฉะเชิงเทรา	100.0	11.0	27.8	10.4	50.8
- ปราจีนบุรี	100.0	6.0	10.8	16.8	66.4
- นครนายก	100.0	14.6	37.8	5.0	42.6
- สระแก้ว	100.0	7.6	18.8	15.0	58.6
ภาค 7	100.0	10.3	19.9	13.7	56.1
- ราชบุรี	100.0	12.6	17.4	17.0	53.0
- กาญจนบุรี	100.0	14.4	22.8	14.0	48.8
- สุพรรณบุรี	100.0	11.6	20.2	4.2	64.0
- นครปฐม	100.0	6.2	20.4	16.8	56.6
- สมุทรสาคร	100.0	9.8	11.8	24.6	53.8
- สมุทรสงคราม	100.0	5.6	43.2	5.0	46.2
- เพชรบุรี	100.0	10.0	24.2	8.2	57.6

ความยากง่ายในการซื้อขายเสพติด ภาค ต.อ.น.

ภาค ต.อ.น.	รวม	หาซื้อยาก	หาซื้อไม่ได้	หาซื้อง่าย	ไม่แน่ใจ ไม่ทราบ
ภาค 3	100.0	5.3	58.4	2.4	33.9
- นครราชสีมา	100.0	1.2	77.8	0.2	20.8
- บุรีรัมย์	100.0	2.8	58.6	1.4	37.2
- สุรินทร์	100.0	2.0	71.6	0.8	25.6
- ศรีสะเกษ	100.0	0.4	62.4	3.8	33.4
- อุบลราชธานี	100.0	19.6	26.6	3.2	50.6
- ยโสธร	100.0	3.8	49.6	3.8	42.8
- ชัยภูมิ	100.0	5.6	50.4	6.2	37.8
- อำนาจเจริญ	100.0	10.2	37.1	6.4	46.3
ภาค 4	100.0	8.8	55.7	3.3	32.2
- หนองบัวลำภู	100.0	2.2	44.2	0.2	53.4
- ขอนแก่น	100.0	7.2	79.2	0.2	13.4
- อุดรธานี	100.0	2.6	60.3	2.6	34.5
- เลย	100.0	6.6	62.2	2.2	29.0
- หนองคาย	100.0	14.0	48.9	4.8	32.3
- มหาสารคาม	100.0	7.4	43.6	6.6	42.4
- ร้อยเอ็ด	100.0	12.8	44.4	1.2	41.6
- กาฬสินธุ์	100.0	11.4	56.0	0.6	32.0
- สกลนคร	100.0	7.2	54.8	7.0	31.0
- นครพนม	100.0	19.0	39.6	9.6	31.8

ความยากง่ายในการซื้อขายเสฟติด ภาคเหนือ

ภาคเหนือ	รวม	หาซื้อยาก	หาซื้อไม่ได้	หาซื้อง่าย	ไม่แน่ใจ ไม่ทราบ
ภาค 5	100.0	5.6	57.0	3.1	34.3
- เชียงใหม่	100.0	7.4	31.0	6.4	55.2
- ลำพูน	100.0	7.8	51.2	3.0	38.0
- ลำปาง	100.0	2.2	54.8	2.2	40.8
- แพร่	100.0	11.0	70.1	3.4	15.5
- น่าน	100.0	6.4	65.4	1.0	27.2
- พะเยา	100.0	0.4	84.2	0.6	14.8
- เชียงราย	100.0	2.8	72.6	0.8	23.8
- แม่ฮ่องสอน	100.0	6.8	50.8	3.2	39.2
ภาค 6	100.0	8.5	52.7	3.2	35.6
- อุดรดิตถ์	100.0	0.4	36.7	2.4	60.5
- นครสวรรค์	100.0	9.4	54.2	5.0	31.4
- อุทัยธานี	100.0	9.2	55.6	1.0	34.2
- กำแพงเพชร	100.0	8.2	56.4	2.2	33.2
- ตาก	100.0	12.4	52.8	2.6	32.2
- สุโขทัย	100.0	2.2	64.8	1.8	31.2
- พิษณุโลก	100.0	5.8	45.6	4.8	43.8
- พิจิตร	100.0	2.8	74.2	4.4	18.6

ความยากง่ายในการซื้อขายเสพติด ภาคใต้

ภาคใต้	รวม	หาซื้อยาก	หาซื้อไม่ได้	หาซื้อง่าย	ไม่แน่ใจ ไม่ทราบ
ภาค 8	100.0	10.0	32.0	12.4	45.6
- นครศรีธรรมราช	100.0	8.6	19.6	16.4	55.4
- กระบี่	100.0	12.2	20.9	17.3	49.6
- พังงา	100.0	6.0	33.0	5.8	55.2
- ภูเก็ต	100.0	10.0	17.8	9.8	62.4
- สุราษฎร์ธานี	100.0	21.6	12.4	16.2	49.8
- ระนอง	100.0	4.2	29.0	14.0	52.8
- ชุมพร	100.0	0.5	91.3	0.3	7.9
ภาค 9	100.0	6.3	31.0	15.7	47.0
- สงขลา	100.0	9.2	37.0	13.2	40.6
- สตูล	100.0	7.8	34.0	17.2	41.0
- ตรัง	100.0	7.2	52.2	0.8	39.8
- พัทลุง	100.0	6.8	18.2	17.2	57.8
- ปัตตานี	100.0	2.4	22.8	26.6	48.2
- ยะลา	100.0	1.6	34.4	12.8	51.2

การแพร่ระบาดของยาเสพติดในโรงเรียน/สถานศึกษา

ภาค	รวม	ตุลาคม 2551					กุมภาพันธ์ 2552					
		มาก	ปานกลาง	น้อย	เบาบาง	ไม่มีปัญหา	มากที่สุด	มาก	ค่อนข้างมาก -	ค่อนข้างน้อย	น้อย	ไม่มีปัญหา
ประเทศ	100.0	1.3	6.3	11.7	14.7	66.0	0.3	1.3	2.4	4.0	11.2	80.8
		34.0					19.2					
กทม.	100.0	3.5	17.9	20.9	18.6	39.1	1.3	7.8	7.4	12.1	28.6	42.9
		60.9					57.2					
กลาง	100.0	1.7	7.4	13.9	16.8	60.2	0.5	1.9	3.6	4.9	13.0	76.9
		39.8					23.9					
เหนือ	100.0	0.4	2.8	8.7	10.5	77.6	0.2	0.6	1.2	2.8	8.4	86.8
		22.4					13.2					
ต.อ.น.	100.0	0.5	2.0	6.8	13.7	77.0	0.1	0.6	1.1	2.9	9.6	85.9
		23.0					14.3					
ใต้	100.0	2.0	10.0	16.0	15.1	56.9	0.6	2.9	4.9	7.1	18.4	66.1
		43.1					33.9					

การแพร่ระบาดของยาเสพติดในโรงเรียน/สถานศึกษา ภาคกลาง

ภาคกลาง	รวม	มากที่สุด	มาก	ค่อนข้างมาก	ค่อนข้างน้อย	น้อย	ไม่มีปัญหา
ภาค 1	100.0	0.3	1.6	3.0	3.9	10.9	80.3
- สมุทรปราการ	100.0	0.8	2.3	2.4	4.3	12.5	77.7
- นนทบุรี	100.0	...	1.4	5.0	7.2	18.8	67.6
- ปทุมธานี	100.0	0.4	5.8	9.0	9.6	16.8	58.4
- พระนครศรีอยุธยา	100.0	0.4	0.8	4.4	94.4
- อ่างทอง	100.0	0.2	1.0	1.2	4.8	12.2	80.6
- ลพบุรี	100.0	...	0.8	1.6	1.0	4.1	92.5
- สิงห์บุรี	100.0	0.2	1.4	6.4	2.4	11.0	78.6
- ชัยนาท	100.0	...	0.2	1.0	2.2	7.2	89.4
- สระบุรี	100.0	...	0.2	1.8	1.6	10.2	86.2
ภาค 2	100.0	0.4	2.1	4.8	5.2	15.0	72.5
- ชลบุรี	100.0	0.2	0.4	0.6	3.2	22.6	73.0
- ระยอง	100.0	0.8	9.6	24.4	11.8	16.6	36.8
- จันทบุรี	100.0	0.4	1.0	3.6	8.6	13.2	73.2
- ตราด	100.0	...	0.6	0.4	0.8	4.8	93.4
- ฉะเชิงเทรา	100.0	1.2	2.0	2.6	3.0	12.8	78.4
- ปราจีนบุรี	100.0	...	0.2	1.6	7.2	9.8	81.2
- นครนายก	100.0	...	0.2	...	1.8	5.4	92.6
- สระแก้ว	100.0	0.4	2.4	3.8	4.2	14.4	74.8
ภาค 7	100.0	0.7	2.2	3.4	6.0	14.4	73.3
- ราชบุรี	100.0	0.4	3.2	5.8	7.0	16.8	66.8
- กาญจนบุรี	100.0	2.8	0.2	1.8	2.4	12.0	80.8
- สุพรรณบุรี	100.0	...	0.2	0.6	2.4	10.2	86.6
- นครปฐม	100.0	0.6	4.2	5.4	12.0	14.6	63.2
- สมุทรสาคร	100.0	1.8	6.2	5.8	9.4	28.8	48.0
- สมุทรสงคราม	100.0	...	0.4	0.4	1.0	2.8	95.4
- เพชรบุรี	100.0	...	1.0	1.0	1.0	6.8	90.2

การแพร่ระบาดของยาเสพติดในโรงเรียน/สถานศึกษา ภาค ต.อ.น.

ภาค ต.อ.น.	รวม	มากที่สุด	มาก	ค่อนข้างมาก	ค่อนข้างน้อย	น้อย	ไม่มีปัญหา
ภาค 3	100.0	0.1	0.3	1.1	2.3	8.5	87.7
- นครราชสีมา	100.0	0.8	3.0	96.2
- บุรีรัมย์	100.0	...	0.2	0.4	2.6	5.4	91.4
- สุรินทร์	100.0	0.2	0.8	4.6	94.4
- ศรีสะเกษ	100.0	...	0.2	0.6	0.8	7.0	91.4
- อุบลราชธานี	100.0	0.2	1.2	3.2	7.0	25.4	63.0
- ยโสธร	100.0	...	0.2	2.2	3.6	7.0	87.0
- ชัยภูมิ	100.0	0.2	1.6	3.0	1.4	7.6	86.2
- อำนาจเจริญ	100.0	...	0.2	...	1.0	7.4	91.4
ภาค 4	100.0	0.2	0.7	1.1	3.4	10.8	83.8
- หนองบัวลำภู	100.0	0.4	1.2	0.6	2.8	4.8	90.2
- ขอนแก่น	100.0	...	0.2	...	0.4	4.4	95.0
- อุดรธานี	100.0	...	0.6	0.8	1.8	11.4	85.4
- เลย	100.0	...	0.8	2.4	4.6	8.0	84.2
- หนองคาย	100.0	0.2	1.0	1.6	4.6	23.2	69.4
- มหาสารคาม	100.0	0.4	1.4	2.8	4.4	9.6	81.4
- ร้อยเอ็ด	100.0	...	0.2	...	3.8	7.8	88.2
- กาฬสินธุ์	100.0	1.6	9.2	89.2
- สกลนคร	100.0	0.6	1.6	2.6	8.6	17.6	69.0
- นครพนม	100.0	0.2	0.6	1.8	5.8	14.4	77.2

การแพร่ระบาดของยาเสพติดในโรงเรียน/สถานศึกษา ภาคเหนือ

ภาคเหนือ	รวม	มากที่สุด	มาก	ค่อนข้างมาก	ค่อนข้างน้อย	น้อย	ไม่มีปัญหา
ภาค 5	100.0	0.2	0.6	0.7	2.9	9.0	86.6
- เชียงใหม่	100.0	0.4	0.6	1.2	4.2	16.4	77.2
- ลำพูน	100.0	0.2	1.0	0.8	3.4	6.2	88.4
- ลำปาง	100.0	0.2	1.0	1.2	6.6	14.6	76.4
- แพร่	100.0	0.8	1.6	97.6
- น่าน	100.0	0.2	1.4	0.4	2.4	9.4	86.2
- พะเยา	100.0	...	0.2	...	1.4	6.0	92.4
- เชียงราย	100.0	0.2	0.2	2.8	96.8
- แม่ฮ่องสอน	100.0	0.2	3.0	1.6	6.6	8.0	80.6
ภาค 6	100.0	0.1	0.7	1.7	2.8	7.8	86.9
- อุดรดิตถ์	100.0	0.2	0.2	0.6	4.0	15.6	79.4
- นครสวรรค์	100.0	0.6	0.4	3.4	1.4	8.4	85.8
- อุทัยธานี	100.0	0.2	99.8
- กำแพงเพชร	100.0	...	0.4	1.2	0.6	4.4	93.4
- ตาก	100.0	0.2	0.2	1.2	5.8	9.4	83.2
- สุโขทัย	100.0	1.6	3.0	95.4
- พิษณุโลก	100.0	0.2	1.6	2.6	3.4	13.0	79.2
- พิจิตร	100.0	...	0.6	2.0	2.0	4.6	90.8

การแพร่ระบาดของยาเสพติดในโรงเรียน/สถานศึกษา ภาคใต้

ภาคใต้	รวม	มากที่สุด	มาก	ค่อนข้างมาก	ค่อนข้างน้อย	น้อย	ไม่มีปัญหา
ภาค 8	100.0	0.5	3.0	4.4	7.1	20.2	64.8
- นครศรีธรรมราช	100.0	0.8	5.4	7.8	10.0	25.8	50.2
- กระบี่	100.0	...	4.2	4.8	4.8	17.5	68.7
- พังงา	100.0	0.6	1.0	3.2	5.4	10.4	79.4
- ภูเก็ต	100.0	1.2	2.2	4.8	14.4	17.6	59.8
- สุราษฎร์ธานี	100.0	0.2	2.0	2.6	7.4	32.4	55.4
- ระนอง	100.0	0.4	2.0	3.2	3.6	12.8	78.0
- ชุมพร	100.0	0.1	0.5	1.3	98.1
ภาค 9	100.0	0.8	2.7	5.4	7.2	16.5	67.4
- สงขลา	100.0	0.6	1.6	3.6	7.6	11.0	75.6
- สตูล	100.0	1.0	2.2	3.4	4.6	16.4	72.4
- ตรัง	100.0	0.2	0.4	0.6	0.6	12.2	86.0
- พัทลุง	100.0	1.0	2.0	8.0	11.2	13.2	64.6
- ปัตตานี	100.0	1.0	5.0	7.0	8.0	22.2	56.8
- ยะลา	100.0	1.2	2.8	3.8	5.6	20.2	66.4

การติดตามดูแล และให้ความสนใจของเจ้าหน้าที่รัฐ ในการแก้ไขปัญหาหายาสเสพติด

ภาค	รวม	ตุลาคม 2551				กุมภาพันธ์ 2552				
		มาก	ปานกลาง	น้อย	ไม่แน่ใจ	มากที่สุด	มาก	ปานกลาง	น้อย	ไม่แน่ใจ
ทั่วประเทศ	100.0	14.2	44.0	23.3	18.5	4.5	22.6	39.8	18.0	15.2
		58.2				66.9				
กทม.	100.0	6.1	26.3	33.7	33.9	2.5	9.9	29.1	26.0	32.4
		32.4				41.5				
กลาง	100.0	12.7	37.2	26.1	24.0	2.9	16.9	35.3	23.7	21.2
		49.9				55.1				
เหนือ	100.0	19.9	50.1	16.9	13.1	5.4	26.8	43.0	12.5	12.3
		70.0				75.2				
ต.อ.น.	100.0	16.9	51.4	18.5	13.2	5.6	24.9	41.6	14.7	13.3
		68.3				72.1				
ใต้	100.0	9.6	45.7	29.2	15.5	3.3	15.6	39.4	26.0	15.8
		55.3				58.3				

การติดตามดูแล และให้ความสนใจของเจ้าหน้าที่รัฐ ในการแก้ไขปัญหาเสพติด **ภาคกลาง**

ภาคกลาง	รวม	มากที่สุด	มาก	ปานกลาง	น้อย	ไม่แน่ใจ ไม่ทราบ
ภาค 1	100.0	3.0	19.2	34.6	23.9	19.3
- สมุทรปราการ	100.0	3.5	9.1	24.6	30.1	32.7
- นนทบุรี	100.0	2.6	15.6	27.4	22.0	32.4
- ปทุมธานี	100.0	0.6	12.4	33.4	34.2	19.4
- พระนครศรีอยุธยา	100.0	1.4	13.8	45.0	27.8	12.0
- อ่างทอง	100.0	5.0	25.8	31.0	27.0	11.2
- ลพบุรี	100.0	2.8	38.3	41.9	15.7	1.3
- สิงห์บุรี	100.0	4.2	34.0	46.4	7.2	8.2
- ชัยนาท	100.0	9.6	21.2	42.4	13.4	13.4
- สระบุรี	100.0	2.2	21.4	41.2	18.8	16.4
ภาค 2	100.0	2.7	14.6	34.8	22.1	25.8
- ชลบุรี	100.0	0.6	9.8	30.0	27.0	32.6
- ระยอง	100.0	6.6	9.8	29.8	21.4	32.4
- จันทบุรี	100.0	4.4	15.8	41.0	15.8	23.0
- ตราด	100.0	10.2	34.8	34.2	7.6	13.2
- ฉะเชิงเทรา	100.0	2.2	22.6	34.4	16.4	24.4
- ปราจีนบุรี	100.0	0.2	2.6	32.8	40.8	23.6
- นครนายก	100.0	0.6	22.2	45.0	18.2	14.0
- สระแก้ว	100.0	2.2	16.0	42.8	18.4	20.6
ภาค 7	100.0	3.0	15.5	36.5	24.8	20.2
- ราชบุรี	100.0	2.4	12.0	40.0	23.8	21.8
- กาญจนบุรี	100.0	0.8	14.8	41.0	28.2	15.2
- สุพรรณบุรี	100.0	3.6	19.2	35.4	24.4	17.4
- นครปฐม	100.0	4.4	19.6	33.4	22.2	20.4
- สมุทรสาคร	100.0	2.8	7.0	27.8	32.6	29.8
- สมุทรสงคราม	100.0	3.4	30.0	48.0	8.2	10.4
- เพชรบุรี	100.0	1.0	10.8	41.6	26.4	20.2

การติดตามดูแล และให้ความสนใจของเจ้าหน้าที่รัฐ ในการแก้ไขปัญหาเสพติด ภาค ต.อ.น.

ภาค ต.อ.น.	รวม	มากที่สุด	มาก	ปานกลาง	น้อย	ไม่แน่ใจ ไม่ทราบ
ภาค 3	100.0	3.8	20.3	44.5	14.5	16.9
- นครราชสีมา	100.0	1.4	12.2	47.8	13.4	25.2
- บุรีรัมย์	100.0	7.4	20.8	37.4	19.0	15.4
- สุรินทร์	100.0	1.6	12.2	58.8	18.0	9.4
- ศรีสะเกษ	100.0	5.4	28.2	41.2	13.2	12.0
- อุบลราชธานี	100.0	3.8	24.4	43.8	9.0	19.0
- ยโสธร	100.0	2.4	31.4	46.6	11.6	8.0
- ชัยภูมิ	100.0	5.0	20.0	34.2	21.0	19.8
- อำนาจเจริญ	100.0	7.6	40.3	44.1	5.4	2.6
ภาค 4	100.0	7.4	29.5	38.6	14.9	9.6
- หนองบัวลำภู	100.0	3.2	28.4	35.4	18.6	14.4
- ขอนแก่น	100.0	16.2	44.8	28.6	9.0	1.4
- อุดรธานี	100.0	8.0	27.5	36.5	18.6	9.4
- เลย	100.0	2.0	33.8	40.2	9.0	15.0
- หนองคาย	100.0	13.4	30.5	42.7	6.2	7.2
- มหาสารคาม	100.0	4.6	24.2	38.6	16.6	16.0
- ร้อยเอ็ด	100.0	3.6	32.6	44.8	12.8	6.2
- กาฬสินธุ์	100.0	1.6	11.4	42.4	24.4	20.2
- สกลนคร	100.0	4.4	21.4	42.0	20.0	12.2
- นครพนม	100.0	7.0	31.0	42.8	16.2	3.0

การติดตามดูแล และให้ความสนใจของเจ้าหน้าที่รัฐ ในการแก้ไขปัญหาเสพติด **ภาคเหนือ**

ภาคเหนือ	รวม	มากที่สุด	มาก	ปานกลาง	น้อย	ไม่แน่ใจ ไม่ทราบ
ภาค 5	100.0	6.0	28.1	41.4	10.3	14.2
- เชียงใหม่	100.0	5.8	28.6	36.0	9.8	19.8
- ลำพูน	100.0	14.2	33.8	33.0	6.6	12.4
- ลำปาง	100.0	3.4	22.8	38.6	11.6	23.6
- แพร่	100.0	5.5	32.6	51.4	6.0	4.5
- น่าน	100.0	4.8	29.8	39.2	16.8	9.4
- พะเยา	100.0	8.8	38.6	29.8	6.2	16.6
- เชียงราย	100.0	4.8	20.0	52.2	13.8	9.2
- แม่ฮ่องสอน	100.0	5.0	28.8	45.2	12.0	9.0
ภาค 6	100.0	4.8	25.6	44.6	14.5	10.5
- อุดรดิตถ์	100.0	3.0	17.6	38.0	23.8	17.6
- นครสวรรค์	100.0	7.0	25.2	41.4	12.2	14.2
- อุทัยธานี	100.0	7.0	25.6	55.6	6.6	5.2
- กำแพงเพชร	100.0	5.8	28.4	42.6	15.2	8.0
- ตาก	100.0	6.8	32.4	39.6	16.4	4.8
- สุโขทัย	100.0	2.6	21.8	47.6	15.8	12.2
- พิษณุโลก	100.0	3.0	20.8	49.6	15.0	11.6
- พิจิตร	100.0	9.8	39.8	34.6	12.0	3.8

การติดตามดูแล และให้ความสนใจของเจ้าหน้าที่รัฐ ในการแก้ไขปัญหายาเสพติด ภาคใต้

ภาคใต้	รวม	มากที่สุด	มาก	ปานกลาง	น้อย	ไม่แน่ใจ ไม่ทราบ
ภาค 8	100.0	4.2	14.4	40.6	26.5	14.3
- นครศรีธรรมราช	100.0	5.2	10.8	33.2	30.6	20.2
- กระบี่	100.0	2.8	11.4	50.3	27.9	7.6
- พังงา	100.0	2.0	20.0	39.0	23.6	15.4
- ภูเก็ต	100.0	1.4	10.8	39.0	18.8	30.0
- สุราษฎร์ธานี	100.0	3.8	13.8	37.0	36.6	8.8
- ระนอง	100.0	1.8	14.2	35.6	27.4	21.0
- ชุมพร	100.0	5.4	23.5	58.3	8.9	3.9
ภาค 9	100.0	2.5	16.8	38.1	25.6	17.0
- สงขลา	100.0	2.6	17.2	39.8	23.6	16.8
- สตูล	100.0	1.8	20.8	41.0	24.4	12.0
- ตรัง	100.0	2.8	22.4	45.0	22.4	7.4
- พัทลุง	100.0	4.8	20.8	36.2	25.2	13.0
- ปัตตานี	100.0	2.4	13.0	38.0	25.6	21.0
- ยะลา	100.0	1.4	13.4	27.6	27.0	30.6

การมีเจ้าหน้าที่รัฐเข้าไปเกี่ยวข้องกับยาเสพติด

ภาค	รวม	ตุลาคม 2551		กุมภาพันธ์ 2552	
		มี	ไม่มี	มี	ไม่มี
ทั่วประเทศ	100.0	8.3	91.7	5.5	94.5
กทม.	100.0	18.9	81.1	18.5	81.5
กลาง	100.0	11.6	88.4	9.4	90.6
เหนือ	100.0	5.3	94.7	3.1	96.9
ต.อ.น.	100.0	4.2	95.8	2.1	97.9
ใต้	100.0	7.3	92.7	9.2	90.8

กรมเจ้าหน้าทรรฐูเขาเปเกยวของกบยาเสพตต

ภาคกลาง และ ภาค ต.อ.น.

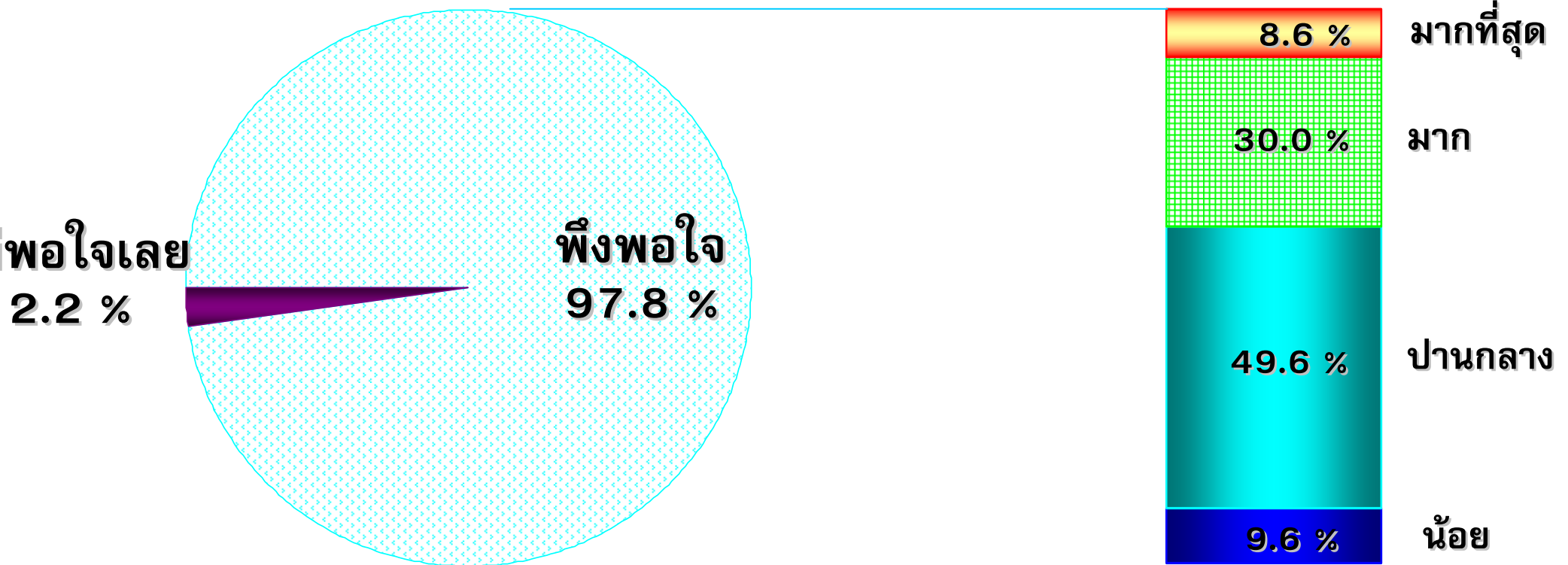
ภาคกลาง	รวม	มี	ไม่มี	ภาค ต.อ.น.	รวม	มี	ไม่มี
ภาค 1	100.0	9.2	90.8	ภาค 3	100.0	2.3	97.7
- สมุทรปราการ	100.0	9.5	90.5	- นครราชสีมา	100.0	0.8	99.2
- นนทบุรี	100.0	16.2	83.8	- บุรีรัมย์	100.0	3.4	96.6
- ปทุมธานี	100.0	15.4	84.6	- สุรินทร์	100.0	0.8	99.2
- พระนครศรีอยุธยา	100.0	6.8	93.2	- ศรีสะเกษ	100.0	0.8	99.2
- อ่างทอง	100.0	11.0	89.0	- อุบลราชธานี	100.0	4.8	95.2
- ลพบุรี	100.0	5.4	94.6	- ยโสธร	100.0	3.6	96.4
- สิงห์บุรี	100.0	7.0	93.0	- ชัยภูมิ	100.0	3.6	96.4
- ชัยนาท	100.0	4.4	95.6	- อำนาจเจริญ	100.0	1.6	98.4
- สระบุรี	100.0	4.6	95.4				
ภาค 2	100.0	6.2	93.8	ภาค 4	100.0	1.9	98.1
- ชลบุรี	100.0	3.8	96.2	- หนองบัวลำภู	100.0	1.2	98.8
- ระยอง	100.0	14.8	85.2	- ขอนแก่น	100.0	...	100.0
- จันทบุรี	100.0	6.6	93.4	- อุดรธานี	100.0	1.2	98.8
- ตราด	100.0	1.2	98.8	- เลย	100.0	6.2	93.8
- ฉะเชิงเทรา	100.0	5.2	94.8	- หนองคาย	100.0	1.6	98.4
- ปราจีนบุรี	100.0	6.2	93.8	- มหาสารคาม	100.0	0.8	99.2
- นครนายก	100.0	5.2	94.8	- ร้อยเอ็ด	100.0	1.4	98.6
- สระแก้ว	100.0	5.6	94.4	- กาฬสินธุ์	100.0	0.6	99.4
ภาค 7	100.0	12.3	87.7	- สกลนคร	100.0	5.2	94.8
- ราชบุรี	100.0	13.2	86.8	- นครพนม	100.0	3.2	96.8
- กาญจนบุรี	100.0	13.0	87.0	- มุกดาหาร	100.0	4.4	95.6
- สุพรรณบุรี	100.0	7.4	92.6				
- นครปฐม	100.0	16.2	83.8				
- สมุทรสาคร	100.0	14.2	85.8				
- สมุทรสงคราม	100.0	4.4	95.6				
- เพชรบุรี	100.0	7.6	92.4				

กรมเจ้าหน้าที่รัฐเขาไปเกวของกบยาเสพติด

ภาคเหนือ และ ภาคใต้

ภาคเหนือ	รวม	มี	ไม่มี	ภาคใต้	รวม	มี	ไม่มี
ภาค 5	100.0	3.3	96.7	ภาค 8	100.0	8.5	91.5
- เชียงใหม่	100.0	6.4	93.6	- นครศรีธรรมราช	100.0	11.8	88.2
- ลำพูน	100.0	3.8	96.2	- กระบี่	100.0	7.6	92.4
- ลำปาง	100.0	5.2	94.8	- พังงา	100.0	4.0	96.0
- แพร่	100.0	1.0	99.0	- ภูเก็ต	100.0	10.6	89.4
- น่าน	100.0	2.0	98.0	- สุราษฎร์ธานี	100.0	11.2	88.8
- พะเยา	100.0	0.6	99.4	- ระนอง	100.0	4.4	95.6
- เชียงราย	100.0	0.4	99.6	- ชุมพร	100.0	0.4	99.6
- แม่ฮ่องสอน	100.0	7.0	93.0				
ภาค 6	100.0	2.9	97.1	ภาค 9	100.0	10.0	90.0
- อุดรดิตถ์	100.0	1.4	98.6	- สงขลา	100.0	8.8	91.2
- นครสวรรค์	100.0	6.6	93.4	- สตูล	100.0	8.8	91.2
- อุทัยธานี	100.0	1.6	98.4	- ตรัง	100.0	2.4	97.6
- กำแพงเพชร	100.0	1.0	99.0	- พัทลุง	100.0	10.8	89.2
- ตาก	100.0	8.4	91.6	- ปัตตานี	100.0	16.0	84.0
- สุโขทัย	100.0	1.0	99.0	- ยะลา	100.0	9.6	90.4
- พิษณุโลก	100.0	2.8	97.2	- นราธิวาส	100.0	14.4	85.6
- พิจิตร	100.0	1.4	98.6				

ความพึงพอใจต่อผลการดำเนินงานของรัฐบาล ในการป้องกันและแก้ไขปัญหายาเสพติด



ความพึงพอใจต่อผลการดำเนินงานของรัฐบาล ในการป้องกันและแก้ไขปัญหาภัยแล้ง

ภาค	รวม	ไม่พอใจเลย (0คะแนน)	พอใจ (1-10คะแนน)	น้อย (1-3คะแนน)	ปานกลาง (4-6คะแนน)	มาก (7-8คะแนน)	มากที่สุด (9-10คะแนน)	คะแนนเฉลี่ย
ทั่วประเทศ	100.0	2.2	97.8	9.6	49.6	30.0	8.6	5.85
กทม.	100.0	5.0	95.0	14.8	55.5	18.6	6.1	5.12
กลาง	100.0	3.5	96.5	14.2	51.6	24.6	6.1	5.37
เหนือ	100.0	0.6	99.4	6.0	45.7	36.5	11.2	6.33
ต.อ.น.	100.0	1.9	98.1	8.7	50.9	29.5	9.0	5.92
ใต้	100.0	2.8	97.2	9.1	52.5	28.5	7.1	5.71

คะแนนเฉลี่ยความพึงพอใจต่อผลการดำเนินงานของรัฐบาล

ภาคกลาง และภาค ต.อ.น. (จากคะแนนเต็ม 10 คะแนน)

ภาคกลาง	รวม	พึงพอใจ	ไม่พึงพอใจ	คะแนนเฉลี่ย	ภาค ต.อ.น.	รวม	พึงพอใจ	ไม่พึงพอใจ	คะแนนเฉลี่ย
ภาค 1	100.0	95.6	4.4	5.36	ภาค 3	100.0	99.1	0.9	5.9
- สมุทรปราการ	100.0	92.9	7.1	4.48	- นครราชสีมา	100.0	99.8	0.2	5.9
- นนทบุรี	100.0	94.4	5.6	5.42	- บุรีรัมย์	100.0	96.4	3.6	6.1
- ปทุมธานี	100.0	93.8	6.2	4.75	- สุรินทร์	100.0	98.8	1.2	5.4
- พระนครศรีอยุธยา	100.0	93.4	6.6	5.49	- ศรีสะเกษ	100.0	99.8	0.2	5.9
- อ่างทอง	100.0	95.4	4.6	5.96	- อุบลราชธานี	100.0	99.8	0.2	5.8
- ลพบุรี	100.0	99.5	0.5	6.15	- ยโสธร	100.0	98.6	1.4	5.6
- สิงห์บุรี	100.0	99.4	0.6	6.38	- ชัยภูมิ	100.0	99.6	0.4	6.0
- ชัยนาท	100.0	99.4	0.6	6.75	- อำนาจเจริญ	100.0	99.6	0.4	6.4
- สระบุรี	100.0	99.4	0.6	5.29					
ภาค 2	100.0	97.5	2.5	5.52	ภาค 4	100.0	97.0	3.0	5.9
- ชลบุรี	100.0	99.6	0.4	5.69	- หนองบัวลำภู	100.0	94.8	5.2	6.1
- ระยอง	100.0	97.8	2.2	4.87	- ขอนแก่น	100.0	96.8	3.2	6.5
- จันทบุรี	100.0	99.2	0.8	6.15	- อุดรธานี	100.0	99.4	0.6	6.2
- ตราด	100.0	100.0	...	6.87	- เลย	100.0	98.0	2.0	6.4
- ฉะเชิงเทรา	100.0	97.6	2.4	6.02	- หนองคาย	100.0	99.4	0.6	6.4
- ปราจีนบุรี	100.0	89.6	10.4	3.88	- มหาสารคาม	100.0	91.8	8.2	5.2
- นครนายก	100.0	93.8	6.2	4.64	- ร้อยเอ็ด	100.0	97.0	3.0	5.7
- สระแก้ว	100.0	97.6	2.4	5.77	- กาฬสินธุ์	100.0	96.2	3.8	5.1
ภาค 7	100.0	97.0	3.0	5.25	- สกลนคร	100.0	96.8	3.2	5.2
- ราชบุรี	100.0	97.0	3.0	5.45	- นครพนม	100.0	98.2	1.8	5.8
- กาญจนบุรี	100.0	95.4	4.6	4.88	- มุกดาหาร	100.0	97.0	3.0	5.7
- สุพรรณบุรี	100.0	98.8	1.2	5.28					
- นครปฐม	100.0	97.6	2.4	5.17					
- สมุทรสาคร	100.0	96.0	4.0	4.92					
- สมุทรสงคราม	100.0	99.6	0.4	6.38					
- เพชรบุรี	100.0	94.6	5.4	5.10					

คะแนนเฉลี่ยความพึงพอใจต่อผลการดำเนินงานของรัฐบาล

ภาคเหนือ และ ภาคใต้ (จากคะแนนเต็ม 10 คะแนน)

ภาคเหนือ	รวม	พึงพอใจ	ไม่พึงพอใจ	คะแนนเฉลี่ย	ภาคใต้	รวม	พึงพอใจ	ไม่พึงพอใจ	คะแนนเฉลี่ย
ภาค 5	100.0	99.2	0.8	6.31	ภาค 8	100.0	98.0	2.0	5.9
- เชียงใหม่	100.0	99.2	0.8	5.81	- นครศรีธรรมราช	100.0	96.6	3.4	5.7
- ลำพูน	100.0	98.2	1.8	6.60	- กระบี่	100.0	98.6	1.4	6.4
- ลำปาง	100.0	98.6	1.4	6.31	- พังงา	100.0	98.0	2.0	6.3
- แพร่	100.0	99.9	0.1	7.02	- ภูเก็ต	100.0	98.6	1.4	5.4
- น่าน	100.0	99.0	1.0	6.72	- สุราษฎร์ธานี	100.0	98.2	1.8	5.4
- พะเยา	100.0	99.8	0.2	6.55	- ระนอง	100.0	99.6	0.4	6.5
- เชียงราย	100.0	99.2	0.8	6.07	- ชุมพร	100.0	100.0	...	6.6
- แม่ฮ่องสอน	100.0	99.8	0.2	6.60					
ภาค 6	100.0	99.6	0.4	6.35	ภาค 9	100.0	96.2	3.8	5.4
- อุดรดิตถ์	100.0	99.8	0.2	6.13	- สงขลา	100.0	93.2	6.8	5.4
- นครสวรรค์	100.0	99.8	0.2	6.09	- สตูล	100.0	99.6	0.4	5.7
- อุทัยธานี	100.0	100.0	...	6.37	- ตรัง	100.0	99.2	0.8	6.2
- กำแพงเพชร	100.0	100.0	...	7.07	- พัทลุง	100.0	97.6	2.4	5.9
- ตาก	100.0	98.8	1.2	6.77	- ปัตตานี	100.0	96.6	3.4	4.9
- สุโขทัย	100.0	100.0	...	6.29	- ยะลา	100.0	100.0	...	5.8
- พิษณุโลก	100.0	99.6	0.4	5.99	- นราธิวาส	100.0	94.4	5.6	4.7
- พิจิตร	100.0	99.2	0.8	6.82					