

การสำรวจความคิดเห็นของประชาชนเกี่ยวกับสถานการณ์การแพร่ระบาดของยาเสพติด  
(กุมภาพันธ์ 2552)

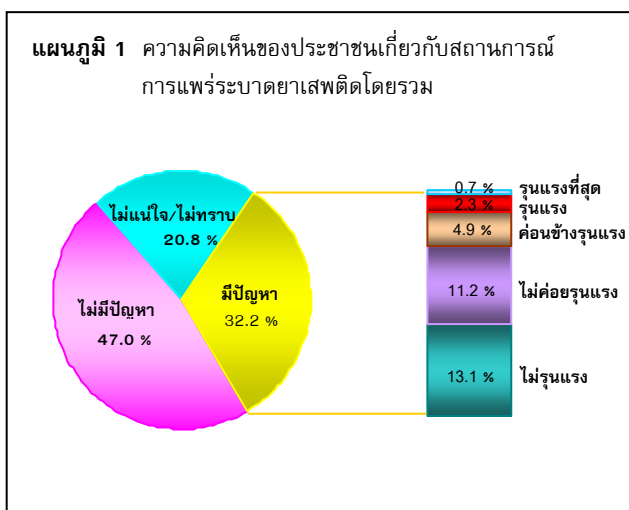
ตามที่ รัฐบาลได้ประกาศนโยบาย “90 วัน พันภัย ยาเสพติด” ระหว่างวันที่ 3 พฤศจิกายน 2551 – 31 มกราคม 2552 เพื่อมุ่งลดระดับของปัญหา ยาเสพติดที่ยังปรากฏอยู่ให้ลดน้อยลง หรือไม่ให้มีการขยายตัว และป้องกันไม่ให้เกิดปัญหาใหม่ รวมทั้งการสร้างความเข้มแข็ง และยั่งยืนในการแก้ไขปัญหายาเสพติด ในการนี้ สำนักงานสถิติแห่งชาติ ได้ให้ความร่วมมือกับสำนักงานคณะกรรมการป้องกันและปราบปรามยาเสพติด (ป.ป.ส.) ดำเนินการสำรวจความคิดเห็นของประชาชนเกี่ยวกับสถานการณ์การแพร่ระบาดของยาเสพติด เพื่อติดตามและประเมินผลการดำเนินงานของรัฐบาล โดยสำนักงานสถิติแห่งชาติได้ดำเนินการสำรวจมาแล้ว 12 ครั้ง และครั้งนี้เป็นการสำรวจภายหลังการดำเนินการตามประกาศนโยบาย “90 วัน พันภัยยาเสพติด” ซึ่งจะเสร็จสิ้นในเดือนมกราคม 2552 นี้

สรุปผลการสำรวจที่สำคัญ ๆ

1. การทราบนโยบายของรัฐบาล “90 วัน พันภัยยาเสพติด”

ประชาชนร้อยละ 59.9 ระบุว่าทราบข่าวสารการแพร่ระบาดของยาเสพติด และร้อยละ 40.1 ระบุว่าไม่ทราบ โดยผู้ที่ทราบส่วนใหญ่ในทุกภาคจะทราบจากโทรทัศน์มากที่สุด

2. สถานการณ์การแพร่ระบาดของยาเสพติด



ความคิดเห็นของประชาชนเกี่ยวกับสถานการณ์การแพร่ระบาดของยาเสพติดในปัจจุบัน ประชาชนโดยรวมร้อยละ 32.2 ระบุว่ามีปัญหา ร้อยละ 47.0 ระบุว่าไม่มีปัญหา

และร้อยละ 20.8 ไม่ทราบ/ไม่แน่ใจ สำหรับผู้ที่ระบุว่า มีปัญหาเห็นว่าปัญหาที่มีอยู่ในระดับรุนแรงที่สุดร้อยละ 0.7 รุนแรงร้อยละ 2.3 ค่อนข้างรุนแรงร้อยละ 4.9 ส่วนผู้ที่เห็นว่าการแพร่ระบาดไม่ค่อยรุนแรงมีร้อยละ 11.2 และไม่รุนแรงร้อยละ 13.1

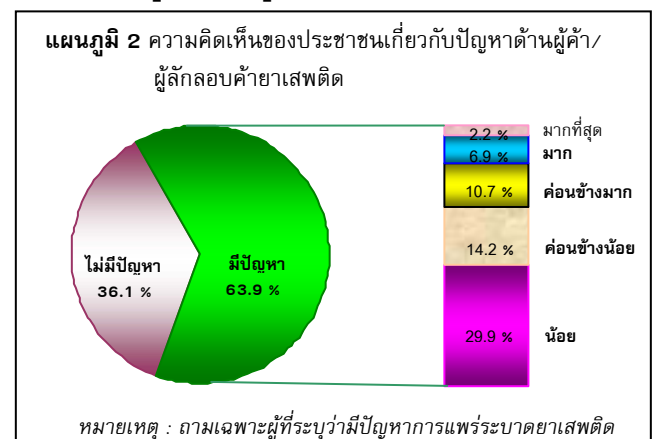
ตาราง 1 ความคิดเห็นของประชาชนเกี่ยวกับสถานการณ์การแพร่ระบาดของยาเสพติด เป็นรายภาคภูมิศาสตร์ และภาค ป.ป.ส.

ภาค ฯ	รวม	มี ปัญหา	ระดับปัญหา				ไม่มี ปัญหา	ไม่แน่ใจ/ไม่ทราบ
			รุนแรงที่สุด	ค่อนข้างรุนแรง	ไม่ค่อยรุนแรง	ไม่รุนแรง		
ทั่วประเทศ	100.0	32.2	3.0	4.9	11.2	13.1	47.0	20.8
1. กทม.	100.0	51.0	14.4	11.1	15.9	9.6	19.4	29.6
2. ภาคกลาง	100.0	42.3	5.2	7.9	13.9	15.3	33.1	24.6
• ภาค 1	100.0	43.0	4.9	8.4	12.9	16.8	35.3	21.7
• ภาค 2	100.0	33.4	4.4	6.8	10.3	11.9	36.7	29.9
• ภาค 7	100.0	48.8	6.3	8.1	18.5	15.9	26.9	24.3
3. ภาคตม.	100.0	19.3	0.9	2.1	7.3	9.0	60.1	20.6
• ภาค 3	100.0	14.5	0.7	1.6	5.6	6.6	65.3	20.2
• ภาค 4	100.0	24.1	1.1	2.6	9.0	11.4	55.0	20.9
4. ภาคเหนือ	100.0	24.8	1.1	2.5	8.9	12.3	58.0	17.2
• ภาค 5	100.0	23.9	0.9	2.0	9.0	12.0	58.9	17.2
• ภาค 6	100.0	25.6	1.3	3.0	8.7	12.6	57.1	17.3
5. ภาคใต้	100.0	48.4	6.6	9.0	16.7	16.1	32.3	19.3
• ภาค 8	100.0	50.2	6.0	8.5	19.5	16.2	32.1	17.7
• ภาค 9	100.0	46.7	7.3	9.4	13.9	16.1	32.4	20.9

เมื่อเปรียบเทียบกับผลการสำรวจเดือน ต.ค.51 ประชาชนเห็นว่าปัญหาการแพร่ระบาดของยาเสพติดที่มีได้ลดลงเล็กน้อยจากร้อยละ 33.5 (ต.ค.51) เป็นร้อยละ 32.2 (ก.พ.52)

สำหรับผู้ที่ระบุว่าสถานการณ์การแพร่ระบาดของยาเสพติดยังมีปัญหาอยู่นั้น ได้แสดงความคิดเห็นเกี่ยวกับปัญหาในด้านต่างๆ ดังนี้

2.1 ด้านผู้ค้า หรือผู้ลักลอบค้ายาเสพติด

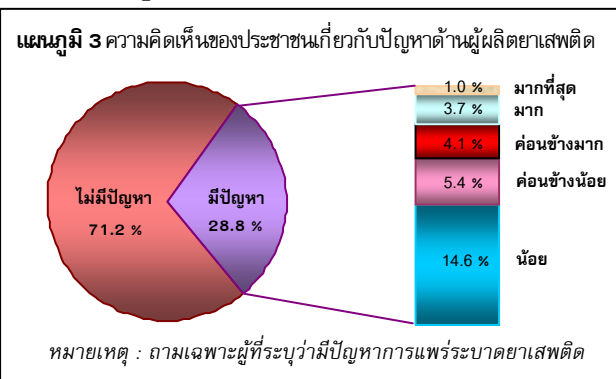


ตาราง 2 ความคิดเห็นของประชาชนเกี่ยวกับปัญหาด้านผู้ค้า/ผู้ลักลอบค้า ยาเสพติด เป็นรายภาคภูมิศาสตร์ และภาค ป.ป.ส.

ภาคฯ	รวม	มี ปัญหา	ระดับปัญหา				ไม่มี ปัญหา
			มาก-มากที่สุด	ค่อนข้างมาก	ค่อนข้างน้อย	น้อย	
ทั่วประเทศ	100.0	63.9	9.1	10.7	14.2	29.9	36.1
1. กทม.	100.0	89.7	29.4	20.6	13.2	26.5	10.3
2. ภาคกลาง	100.0	70.9	12.2	14.2	15.4	29.1	29.1
• ภาค 1	100.0	68.0	11.7	14.9	14.6	26.8	32.0
• ภาค 2	100.0	70.1	12.2	14.7	11.0	32.2	29.9
• ภาค 7	100.0	75.0	12.8	13.0	18.9	30.3	25.0
3. ภาคต.อน.	100.0	55.8	4.6	6.9	14.4	29.9	44.2
• ภาค 3	100.0	62.5	4.1	6.8	14.3	37.3	37.5
• ภาค 4	100.0	51.7	4.9	6.9	14.4	25.5	48.3
4. ภาคเหนือ	100.0	57.7	4.4	5.6	15.3	32.4	42.3
• ภาค 5	100.0	57.3	2.0	4.3	17.7	33.3	42.7
• ภาค 6	100.0	57.9	6.3	6.8	13.1	31.7	42.1
5. ภาคใต้	100.0	71.1	13.1	13.4	13.1	31.5	28.9
• ภาค 8	100.0	74.7	11.2	11.8	15.0	36.7	25.3
• ภาค 9	100.0	67.2	15.0	15.2	11.0	26.0	32.8

เมื่อเปรียบเทียบกับผลการสำรวจเดือน ต.ค.51 ประชาชนเห็นว่าปัญหาด้านผู้ค้า หรือผู้ลักลอบค้ายาเสพติด ยังคงมีปัญหาคู่ แต่ปัญหาได้ลดลงจากร้อยละ 64.3 (ต.ค.51) เป็นร้อยละ 63.9 (ก.พ.52)

2.2 ด้านผู้ผลิตยาเสพติด

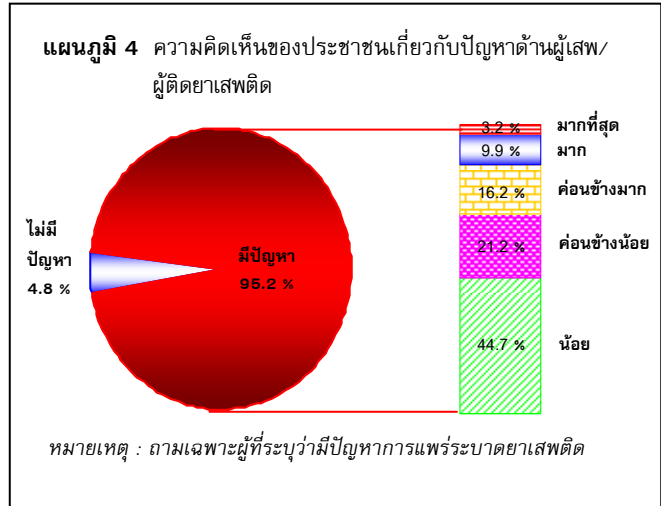


ตาราง 3 ความคิดเห็นของประชาชนเกี่ยวกับปัญหาด้านผู้ผลิตยาเสพติด เป็นรายภาคภูมิศาสตร์ และภาค ป.ป.ส.

ภาคฯ	รวม	มี ปัญหา	ระดับปัญหา				ไม่มี ปัญหา
			มาก-มากที่สุด	ค่อนข้างมาก	ค่อนข้างน้อย	น้อย	
ทั่วประเทศ	100.0	28.8	4.7	4.1	5.4	14.6	71.2
1. กทม.	100.0	63.2	20.3	11.3	10.0	21.6	36.8
2. ภาคกลาง	100.0	25.5	4.3	3.8	4.8	12.6	74.5
• ภาค 1	100.0	17.4	2.5	2.4	4.0	8.5	82.6
• ภาค 2	100.0	32.8	6.5	4.3	5.5	16.5	67.2
• ภาค 7	100.0	31.4	5.5	5.2	5.2	15.5	68.6
3. ภาคต.อน.	100.0	29.9	4.0	3.7	5.8	16.4	70.1
• ภาค 3	100.0	39.0	4.2	4.4	6.5	23.9	61.0
• ภาค 4	100.0	24.1	3.7	3.2	5.3	11.9	75.9
4. ภาคเหนือ	100.0	19.0	2.3	2.0	3.8	10.9	81.0
• ภาค 5	100.0	19.4	1.7	0.9	3.7	13.1	80.6
• ภาค 6	100.0	18.3	2.5	2.9	3.9	9.0	81.7
5. ภาคใต้	100.0	50.0	8.7	7.8	9.2	24.3	50.0
• ภาค 8	100.0	49.5	7.9	6.2	10.8	24.6	50.5
• ภาค 9	100.0	50.7	9.5	9.6	7.5	24.1	49.3

เมื่อเปรียบเทียบกับผลการสำรวจเดือน ต.ค.51 ประชาชนเห็นว่าปัญหาด้านผู้ผลิตยาเสพติดยังคงมีปัญหาคู่แต่ปัญหาได้ลดลงเล็กน้อยจากร้อยละ 30.7 (ต.ค.51) เป็นร้อยละ 28.8 (ก.พ.52)

2.3 ด้านผู้เสฟ/ผู้ติดยาเสพติด



เมื่อเปรียบเทียบกับผลการสำรวจเดือน ต.ค.51 ประชาชนเห็นว่าปัญหาด้านผู้เสฟ/ผู้ติดยาเสพติดยังคงมีปัญหาคู่แต่ปัญหาได้ลดลงจากร้อยละ 95.8 (ต.ค.51) เป็นร้อยละ 95.2 (ก.พ.52)

ตาราง 4 ความคิดเห็นของประชาชนเกี่ยวกับปัญหาด้านผู้เสฟ/ผู้ติดยาเสพติด เป็นรายภาคภูมิศาสตร์ และภาค ป.ป.ส.

ภาคฯ	รวม	มี ปัญหา	ระดับปัญหา				ไม่มี ปัญหา
			มาก-มากที่สุด	ค่อนข้างมาก	ค่อนข้างน้อย	น้อย	
ทั่วประเทศ	100.0	95.2	13.1	16.2	21.2	44.7	4.8
1. กทม.	100.0	97.1	38.0	24.3	13.0	21.8	2.9
2. ภาคกลาง	100.0	94.5	16.8	20.0	20.1	37.6	5.5
• ภาค 1	100.0	94.5	15.7	19.2	18.9	40.7	5.5
• ภาค 2	100.0	93.1	18.5	22.3	17.3	35.0	6.9
• ภาค 7	100.0	95.4	17.2	19.6	23.3	35.3	4.6
3. ภาคต.อน.	100.0	94.3	7.3	12.4	20.3	54.3	5.7
• ภาค 3	100.0	93.9	8.5	12.8	19.5	53.1	6.1
• ภาค 4	100.0	94.5	6.5	12.2	20.7	55.1	5.5
4. ภาคเหนือ	100.0	95.8	6.0	10.2	26.0	53.6	4.2
• ภาค 5	100.0	95.6	4.8	8.6	25.7	56.5	4.4
• ภาค 6	100.0	95.9	7.0	11.6	26.2	51.1	4.1
5. ภาคใต้	100.0	96.4	19.6	19.7	20.5	36.6	3.6
• ภาค 8	100.0	96.9	16.9	18.0	22.8	39.2	3.1
• ภาค 9	100.0	95.9	22.5	21.6	18.0	33.8	4.1

### 3. การมีผู้เสพ/ผู้ติดยาเสพติด ที่ผ่านการบำบัดรักษา กลับไปใช้ยาเสพติด

ประชาชนเห็นว่าในชุมชน/หมู่บ้านมีผู้เสพ/ผู้ติดยาเสพติด ที่ผ่านการบำบัดรักษาแล้ว กลับไปใช้ยาเสพติดอีกเพียงร้อยละ 14.1 และไม่มีร้อยละ 85.9 เมื่อเปรียบเทียบกับผลการสำรวจ เดือน ต.ค. 51 ประชาชนเห็นว่าผู้เสพ/ผู้ติดที่กลับไปใช้ ยาเสพติดอีกมีลดลงเล็กน้อยจากร้อยละ 15.7 (ต.ค. 51) เป็นร้อยละ 14.1 (ก.พ. 52)

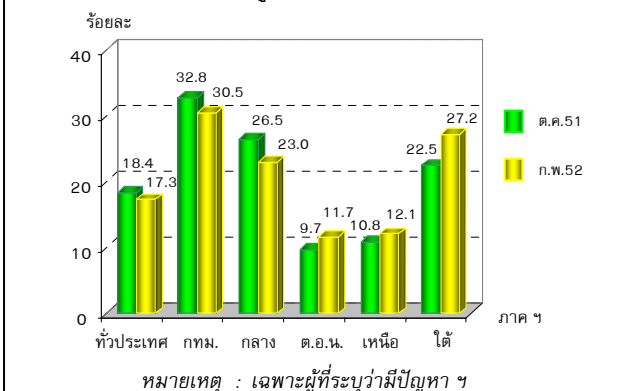
**ตาราง 5** ความคิดเห็นของประชาชนเกี่ยวกับการมี/ไม่มีผู้เสพ/ผู้ติด ที่ผ่านการบำบัดรักษาและกลับไปใช้ยาเสพติด ระหว่างเดือน ต.ค.51 และ ก.พ.52 เป็นรายภาคภูมิศาสตร์ และภาค ป.ป.ส.

ภาค ฯ	ตุลาคม 2551			กุมภาพันธ์ 2552		
	รวม	มี	ไม่มี	รวม	มี	ไม่มี
ทั่วประเทศ	100.0	15.7	84.3	100.0	14.1	85.9
1. กทม.	100.0	30.5	69.5	100.0	31.5	68.5
2. ภาคกลาง	100.0	22.7	77.3	100.0	20.4	79.6
● ภาค 1	*	*	*	100.0	18.0	82.0
● ภาค 2	*	*	*	100.0	17.5	82.5
● ภาค 7	*	*	*	100.0	26.1	73.9
3. ภาค ด.อ.น	100.0	6.4	93.6	100.0	7.0	93.0
● ภาค 3	*	*	*	100.0	5.6	94.4
● ภาค 4	*	*	*	100.0	8.4	91.6
4. ภาคเหนือ	100.0	11.4	88.6	100.0	10.4	89.6
● ภาค 5	*	*	*	100.0	11.7	88.3
● ภาค 6	*	*	*	100.0	9.2	90.8
5. ภาคใต้	100.0	17.9	82.1	100.0	20.3	79.7
● ภาค 8	*	*	*	100.0	17.8	82.2
● ภาค 9	*	*	*	100.0	22.8	77.2

หมายเหตุ : \* เดือนตุลาคม 2551 นำเสนอผลการสำรวจในระดับภาคภูมิศาสตร์เท่านั้น

### 4. ปัญหาเกี่ยวกับแหล่งมั่วสุม/แพร่ระบาดของยาเสพติด

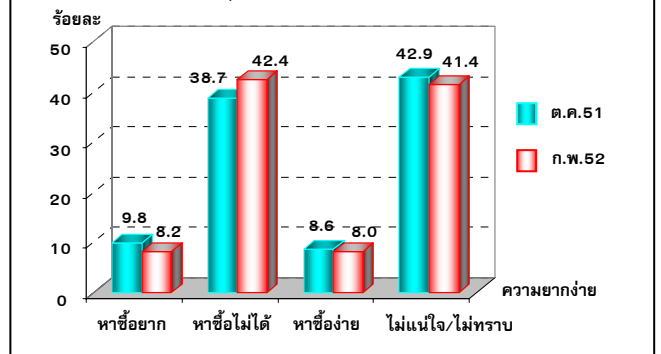
**แผนภูมิ 5** ความคิดเห็นของประชาชนเกี่ยวกับปัญหาแหล่งมั่วสุม/แพร่ระบาดของยาเสพติด ระหว่างเดือน ต.ค.51 และ ก.พ.52 เป็นรายภาคภูมิศาสตร์



ประชาชนส่วนใหญ่ร้อยละ 82.7 ระบุว่าไม่มีปัญหา แหล่งมั่วสุม/แพร่ระบาดของยาเสพติดในชุมชน และร้อยละ 17.3 ระบุว่า มี เมื่อเปรียบเทียบกับผลการสำรวจ เดือน ต.ค. 51 ประชาชนเห็นว่าปัญหาแหล่งมั่วสุม/แพร่ระบาดของยาเสพติดมีลดลงจากร้อยละ 18.4 (ต.ค.51) เป็นร้อยละ 17.3 (ก.พ.52)

### 5. ความยากง่ายในการซื้อขายยาเสพติด

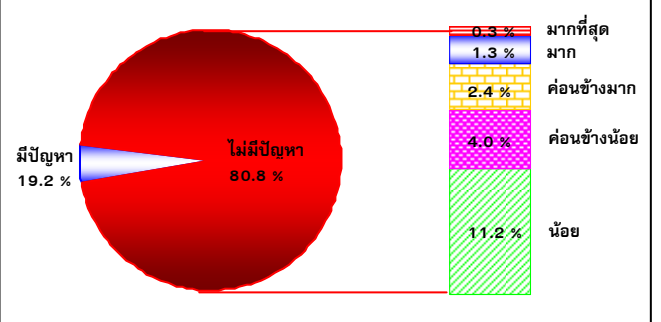
**แผนภูมิ 6** ความคิดเห็นของประชาชนเกี่ยวกับความยากง่ายในการหาซื้อ ยาเสพติดในชุมชน/หมู่บ้าน ระหว่างเดือน ต.ค.51 และ ก.พ.52



สำหรับความยากง่ายในการซื้อขายยาเสพติดนั้น ประชาชน ที่ระบุว่าหาซื้อยาเสพติดยาก มีลดลง เมื่อเปรียบเทียบกับผล การสำรวจเดือน ต.ค.51 คือ จากร้อยละ 9.8 (ต.ค. 51) เป็นร้อยละ 8.2 (ก.พ. 52) ส่วนการหาซื้อไม่ได้ มีเพิ่มขึ้น จากร้อยละ 38.7 (ต.ค. 51) เป็นร้อยละ 42.4 (ก.พ. 52) ในขณะที่การหาซื้อง่าย มีลดลงจากร้อยละ 8.6 (ต.ค. 51) เป็นร้อยละ 8.0 (ก.พ. 52)

### 6. ปัญหาการแพร่ระบาดของยาเสพติดในโรงเรียน/สถานศึกษา

**แผนภูมิ 7** ความคิดเห็นของประชาชนเกี่ยวกับปัญหาการแพร่ระบาด ยาเสพติดในโรงเรียน/สถานศึกษา



ประชาชนเห็นว่ายังมีปัญหาการแพร่ระบาดของยาเสพติดใน โรงเรียน/สถานศึกษา (ร้อยละ19.2) โดยปัญหาที่มีอยู่ใน ระดับมากที่สุดร้อยละ 0.3 มากร้อยละ 1.3 ค่อนข้างมาก ร้อยละ 2.4 ค่อนข้างน้อยร้อยละ 4.0 และน้อยร้อยละ 11.2 ส่วนผู้ที่ระบุว่าไม่มีปัญหามีสูงถึงร้อยละ 80.8 เมื่อ เปรียบเทียบกับผลการสำรวจเดือน ต.ค.51ประชาชนเห็นว่า การแพร่ระบาดยังมีปัญหาอยู่แต่ปัญหาได้ลดลงจากร้อยละ 34.0 (ต.ค.51) เป็นร้อยละ 19.2 (ก.พ.52)

**ตาราง 6** ความคิดเห็นของประชาชนเกี่ยวกับปัญหาการแพร่ระบาดของยาเสพติดในโรงเรียน/สถานศึกษา เป็นรายภาค ภูมิภาคศาสตร์ และภาค ป.ป.ส.

ภาค ฯ	รวม	มี ปัญหา	ระดับปัญหา				ไม่มี ปัญหา
			มาก- มากที่สุด	ค่อนข้าง มาก	ค่อนข้าง น้อย	น้อย	
ทั่วประเทศ	100.0	19.2	1.6	2.4	4.0	11.2	80.8
1. กทม.	100.0	57.2	9.1	7.4	12.1	28.6	42.8
2. ภาคกลาง	100.0	23.9	2.4	3.6	4.9	13.0	76.1
• ภาค 1	100.0	19.7	1.9	3.0	3.9	10.9	80.3
• ภาค 2	100.0	27.5	2.5	4.8	5.2	15.0	72.5
• ภาค 7	100.0	26.7	2.9	3.4	6.0	14.4	73.3
3.ภาคต.อน.	100.0	14.3	0.7	1.1	2.9	9.6	85.7
• ภาค 3	100.0	12.3	0.4	1.1	2.3	8.5	87.7
• ภาค 4	100.0	16.2	0.9	1.1	3.4	10.8	83.8
4. ภาคเหนือ	100.0	13.2	0.8	1.2	2.8	8.4	86.8
• ภาค 5	100.0	13.4	0.8	0.7	2.9	9.0	86.6
• ภาค 6	100.0	13.1	0.8	1.7	2.8	7.8	86.9
5. ภาคใต้	100.0	33.9	3.5	4.9	7.1	18.4	66.1
• ภาค 8	100.0	35.2	3.5	4.4	7.1	20.2	64.8
• ภาค 9	100.0	32.6	3.5	5.4	7.2	16.5	67.4

### 7. การรณรงค์ปรับเจตคติเพื่อการยอมรับผู้เสพ/ผู้ติดยาเสพติดที่ผ่านการบำบัดรักษาแล้ว/ผู้เลิกยาเสพติดให้กลับสู่สังคม

**ตาราง 7** ความคิดเห็นของประชาชนในการยอมรับหรือให้โอกาสผู้เลิกเสพยาเสพติด/ผู้ที่เกี่ยวข้องกับยาเสพติดกลับเข้าสู่สังคม เป็นรายภาคภูมิภาคศาสตร์ และภาค ป.ป.ส.

ภาค ฯ	รวม	ยอมรับ	ระดับการยอมรับ			ไม่ ยอมรับ
			มาก	ปานกลาง	น้อย	
ทั่วประเทศ	100.0	82.4	23.5	50.0	8.9	17.6
1. กทม.	100.0	82.0	23.4	50.8	7.8	18.0
2. ภาคกลาง	100.0	77.6	18.0	49.2	10.4	22.4
• ภาค 1	100.0	82.6	21.0	50.1	11.5	17.4
• ภาค 2	100.0	69.2	13.3	47.4	8.5	30.8
• ภาค 7	100.0	77.5	17.9	49.4	10.2	22.5
3. ภาค ต.อน.	100.0	83.0	24.6	49.8	8.6	17.0
• ภาค 3	100.0	84.7	26.7	50.8	7.2	15.3
• ภาค 4	100.0	81.2	22.5	48.8	9.9	18.8
4. ภาคเหนือ	100.0	88.1	31.7	48.6	7.8	11.9
• ภาค 5	100.0	90.2	39.3	45.7	5.2	9.8
• ภาค 6	100.0	86.2	24.7	51.3	10.2	13.8
5. ภาคใต้	100.0	80.8	20.8	49.0	11.0	19.2
• ภาค 8	100.0	85.4	23.0	50.6	11.8	14.6
• ภาค 9	100.0	76.1	18.6	47.4	10.1	23.9

### 8. ความคิดเห็นเกี่ยวกับการทำงานของเจ้าหน้าที่ภาครัฐ

ในเรื่องการทำงานของเจ้าหน้าที่ภาครัฐในการติดตามดูแล และให้ความสนใจในการแก้ไขปัญหายาเสพติดนั้น ปรากฏว่า ประชาชนร้อยละ 4.5 ระบุว่ามากที่สุด ร้อยละ 22.6 ระบุว่ามาก ร้อยละ 39.8 ระบุว่าปานกลาง และร้อยละ 18.0 ระบุว่าน้อย ส่วนผู้ที่ไม่แน่ใจ/ไม่ทราบ มีร้อยละ 15.1 เมื่อเปรียบเทียบกับผลการสำรวจเดือน ต.ค.51 ประชาชนเห็นว่าเจ้าหน้าที่ภาครัฐมีการติดตาม ดูแล และให้ความสนใจในการแก้ไขปัญหายาเสพติดเพิ่มขึ้นจากร้อยละ 81.5 (ต.ค. 51) เป็นร้อยละ 84.9 (ก.พ. 52)

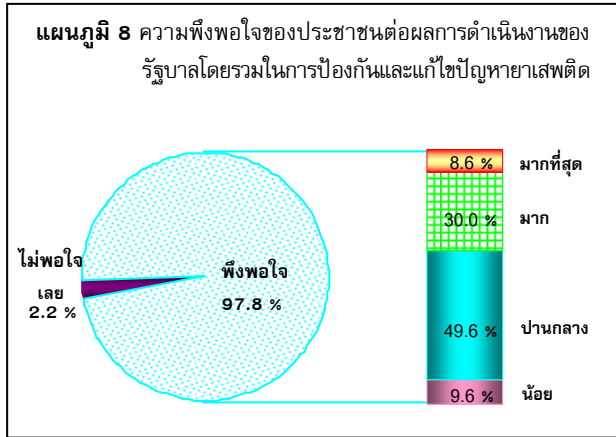
ส่วนเรื่องที่เจ้าหน้าที่ภาครัฐได้เข้าไปกระทำความผิดเกี่ยวกับยาเสพติด ประชาชนเห็นว่ามึลดลงจากร้อยละ 8.3 (ต.ค.51) เป็นร้อยละ 5.5 (ก.พ.52)

**ตาราง 8** ความคิดเห็นของประชาชนเกี่ยวกับการมี/ไม่มีเจ้าหน้าที่ภาครัฐเข้าไปกระทำความผิดเกี่ยวกับยาเสพติด ระหว่างเดือน ต.ค.51 และ ก.พ.52 เป็นรายภาคภูมิภาคศาสตร์ และภาค ป.ป.ส.

ภาค ฯ	ตุลาคม 2551			กุมภาพันธ์ 2552		
	รวม	มี	ไม่มี	รวม	มี	ไม่มี
ทั่วประเทศ	100.0	8.3	91.7	100.0	5.5	94.5
1. กทม.	100.0	18.9	81.1	100.0	18.5	81.5
2. ภาคกลาง	100.0	11.6	88.4	100.0	9.4	90.6
• ภาค 1		*	*	100.0	9.2	90.8
• ภาค 2		*	*	100.0	6.2	93.8
• ภาค 7		*	*	100.0	12.3	87.7
3. ภาค ต.อน.	100.0	4.2	95.8	100.0	2.1	97.9
• ภาค 3		*	*	100.0	2.3	97.7
• ภาค 4		*	*	100.0	1.9	98.1
4. ภาคเหนือ	100.0	5.3	94.7	100.0	3.1	96.9
• ภาค 5		*	*	100.0	3.3	96.7
• ภาค 6		*	*	100.0	2.9	97.1
5. ภาคใต้	100.0	7.3	92.7	100.0	9.2	90.8
• ภาค 8		*	*	100.0	8.5	91.5
• ภาค 9		*	*	100.0	10.0	90.0

หมายเหตุ : \* เดือนตุลาคม 2551 นำเสนอผลการสำรวจในระดับภาคภูมิภาคศาสตร์เท่านั้น

## 6. ความพึงพอใจต่อผลการดำเนินงานของรัฐบาล



สำหรับความพึงพอใจโดยรวมของประชาชนที่มีต่อการดำเนินงานของรัฐบาลในการป้องกันและแก้ไขปัญหาเสพติด ปรากฏว่า ประชาชนส่วนใหญ่มีความพึงพอใจ (ร้อยละ 97.8) มีเพียงเล็กน้อยที่ไม่พึงพอใจ (ร้อยละ 2.2) โดยผู้ที่พึงพอใจมีระดับความพึงพอใจมากที่สุดร้อยละ 8.6 มากร้อยละ 30.0 ปานกลางร้อยละ 49.6 และน้อยร้อยละ 9.6 เมื่อเปรียบเทียบกับผลการสำรวจ ต.ค.51 ปรากฏว่า ประชาชนมีความพึงพอใจต่อผลการดำเนินงานของรัฐบาลเพิ่มขึ้นจากร้อยละ 90.2 (ต.ค. 51) เป็นร้อยละ 97.8 (ก.พ. 52)

**ตาราง 9** ความพึงพอใจของประชาชนต่อผลการดำเนินงานของรัฐบาลโดยรวมในการป้องกันและแก้ไขปัญหาเสพติด เป็นรายภาค ภูมิภาคศาสตร์ และภาค ป.ป.ส.

ภาค ฯ	รวม	ไม่พึงพอใจ (0 คะแนน)	พึงพอใจ (1-9 คะแนน)	ระดับความพึงพอใจ			คะแนนเฉลี่ย (0-10 คะแนน)
				มากที่สุด (7-10 คะแนน)	ปานกลาง (4-6 คะแนน)	น้อย (1-3 คะแนน)	
ทั่วประเทศ	100.0	2.2	97.8	38.6	49.6	9.6	5.85
1. กทม.	100.0	5.0	95.0	24.7	55.5	14.8	5.12
2. ภาคกลาง	100.0	3.5	96.5	30.7	51.6	14.2	5.37
• ภาค 1	100.0	4.4	95.6	31.6	49.1	14.9	5.36
• ภาค 2	100.0	2.5	97.5	32.3	53.0	12.2	5.52
• ภาค 7	100.0	3.0	97.0	28.1	54.0	14.9	5.25
3. ภาคตอน	100.0	1.9	98.1	38.5	50.9	8.7	5.92
• ภาค 3	100.0	0.9	99.1	35.8	54.7	8.6	5.92
• ภาค 4	100.0	3.0	97.0	41.0	47.2	8.8	5.93
4. ภาคเหนือ	100.0	0.6	99.4	47.7	45.7	6.0	6.33
• ภาค 5	100.0	0.8	99.2	47.8	44.0	7.4	6.31
• ภาค 6	100.0	0.4	99.6	47.5	47.4	4.7	6.35
5. ภาคใต้	100.0	2.8	97.2	35.6	52.5	9.1	5.71
• ภาค 8	100.0	1.9	98.1	40.1	50.5	7.5	5.94
• ภาค 9	100.0	3.8	96.2	31.1	54.4	10.7	5.48

นอกจากนี้ประชาชนยังมีความพึงพอใจในด้านต่าง ๆ ดังนี้

### 6.1 ด้านการปราบปรามยาเสพติด

**ตาราง 10** ความพึงพอใจของประชาชนต่อผลการดำเนินงานด้านการปราบปรามยาเสพติด เป็นรายภาคภูมิภาคศาสตร์ และภาค ป.ป.ส.

ภาค ฯ	รวม	ไม่พึงพอใจ (0 คะแนน)	พึงพอใจ (1-9 คะแนน)	ระดับความพึงพอใจ			คะแนนเฉลี่ย (0-10 คะแนน)
				มากที่สุด (7-10 คะแนน)	ปานกลาง (4-6 คะแนน)	น้อย (1-3 คะแนน)	
ทั่วประเทศ	100.0	0.5	99.5	39.0	49.7	10.8	5.90
1. กทม.	100.0	1.8	98.2	26.9	56.6	14.7	5.34
2. ภาคกลาง	100.0	0.8	99.2	31.7	51.7	15.8	5.49
• ภาค 1	100.0	0.9	99.1	32.3	49.5	17.3	5.49
• ภาค 2	100.0	0.5	99.5	33.0	53.3	13.2	5.59
• ภาค 7	100.0	0.8	99.2	29.8	53.7	15.7	5.41
3. ภาคตอน	100.0	0.4	99.6	37.0	52.3	10.3	5.91
• ภาค 3	100.0	0.3	99.7	33.3	55.9	10.5	5.79
• ภาค 4	100.0	0.6	99.4	40.9	48.5	10.0	6.02
4. ภาคเหนือ	100.0	0.2	99.8	47.6	45.4	6.8	6.32
• ภาค 5	100.0	0.1	99.9	47.6	43.9	8.4	6.32
• ภาค 6	100.0	0.2	99.8	47.6	46.8	5.4	6.32
5. ภาคใต้	100.0	0.7	99.3	37.2	52.1	10.0	5.83
• ภาค 8	100.0	0.6	99.4	41.3	49.6	8.5	6.00
• ภาค 9	100.0	0.7	99.3	33.1	54.6	11.6	5.66

### 6.2 ด้านการป้องกันยาเสพติด

**ตาราง 11** ความพึงพอใจของประชาชนต่อผลการดำเนินงานด้านการป้องกันยาเสพติด เป็นรายภาคภูมิภาคศาสตร์ และภาค ป.ป.ส.

ภาค ฯ	รวม	ไม่พึงพอใจ (0 คะแนน)	พึงพอใจ (1-9 คะแนน)	ระดับความพึงพอใจ			คะแนนเฉลี่ย (0-10 คะแนน)
				มากที่สุด (7-10 คะแนน)	ปานกลาง (4-6 คะแนน)	น้อย (1-3 คะแนน)	
ทั่วประเทศ	100.0	0.5	99.5	37.5	50.9	11.1	5.86
1. กทม.	100.0	2.1	97.9	26.6	55.4	15.9	5.31
2. ภาคกลาง	100.0	0.7	99.3	30.4	52.5	16.4	5.45
• ภาค 1	100.0	0.7	99.3	31.2	50.3	17.8	5.45
• ภาค 2	100.0	0.4	99.6	32.3	53.7	13.6	5.57
• ภาค 7	100.0	0.8	99.2	27.7	54.8	16.7	5.35
3. ภาคตอน	100.0	0.4	99.6	35.6	53.3	10.7	5.84
• ภาค 3	100.0	0.3	99.7	32.2	57.1	10.4	5.76
• ภาค 4	100.0	0.4	99.6	39.1	49.5	11.0	5.93
4. ภาคเหนือ	100.0	0.2	99.8	45.6	47.6	6.6	6.26
• ภาค 5	100.0	0.2	99.8	45.9	45.3	8.6	6.24
• ภาค 6	100.0	0.1	99.9	45.2	49.9	4.8	6.27
5. ภาคใต้	100.0	0.8	99.2	35.5	52.7	11.0	5.74
• ภาค 8	100.0	0.9	99.1	39.3	50.5	9.3	5.90
• ภาค 9	100.0	0.8	99.2	31.6	54.8	12.8	5.57

### 6.3 ด้านการบำบัด/ฟื้นฟูยาเสพติด

ตาราง 12 ความพึงพอใจของประชาชนต่อผลการดำเนินงานด้านการบำบัด/ฟื้นฟูยาเสพติด เป็นรายภาคภูมิศาสตร์ และภาค ป.ป.ส.

ภาค ฯ	รวม	ไม่พึงพอใจ (0 คะแนน)	พึงพอใจ (1-9 คะแนน)	ระดับความพึงพอใจ			คะแนนเฉลี่ย (0-10 คะแนน)
				มาก-มากที่สุด (7-10 คะแนน)	ปานกลาง (4-6 คะแนน)	น้อย (1-3 คะแนน)	
ทั่วประเทศ	100.0	0.7	99.3	33.2	53.2	12.9	5.66
1. กทม.	100.0	1.2	98.8	24.7	57.5	16.6	5.27
2. ภาคกลาง	100.0	1.1	98.9	26.4	53.8	18.7	5.25
● ภาค 1	100.0	0.7	99.3	27.4	52.7	19.2	5.30
● ภาค 2	100.0	1.4	98.6	29.0	53.5	16.1	5.36
● ภาค 7	100.0	1.3	98.7	22.9	55.7	20.1	5.09
3. ภาคต.อ.น.	100.0	0.7	99.3	32.6	55.7	11.0	5.70
● ภาค 3	100.0	0.7	99.3	31.1	58.1	10.1	5.68
● ภาค 4	100.0	0.8	99.2	34.0	53.3	11.9	5.72
4. ภาคเหนือ	100.0	0.4	99.6	39.3	49.7	10.6	5.97
● ภาค 5	100.0	0.5	99.5	39.5	48.5	11.5	5.96
● ภาค 6	100.0	0.2	99.8	39.3	50.8	9.7	5.98
5. ภาคใต้	100.0	1.1	98.9	29.7	54.8	14.4	5.45
● ภาค 8	100.0	1.0	99.9	33.1	51.8	14.1	5.54
● ภาค 9	100.0	1.3	98.7	26.3	57.7	14.7	5.36

ในการสำรวจครั้งนี้ได้สำรวจด้วยตัวอย่างแบบ Stratified Three-stage Sampling โดยส่งเจ้าหน้าที่ของสำนักงานสถิติแห่งชาติไปสัมภาษณ์สมาชิกในครัวเรือนที่มีอายุ 18 ปีขึ้นไปทั่วประเทศ ครัวเรือนละ 1 ราย ได้ประชาชนตัวอย่างทั้งสิ้นจำนวน 38,300 ราย ระหว่างวันที่ 25 มกราคม - 15 กุมภาพันธ์ 2552 และนำเสนอผลในระดับกรุงเทพมหานครจังหวัด ภาคภูมิศาสตร์ ภาค ป.ป.ส. และทั่วประเทศ ในรูปร้อยละ โดยมีผู้ตอบสัมภาษณ์เป็นชาย ร้อยละ 48.2 เป็นหญิง ร้อยละ 51.8 มีอายุระหว่าง 18 - 19 ปี ร้อยละ 6.5 20 - 29 ปี ร้อยละ 14.9 30 - 39 ปี ร้อยละ 21.2 40 - 49 ปี ร้อยละ 23.3 50 - 59 ปี ร้อยละ 21.7 และ 60 ปีขึ้นไป ร้อยละ 12.4 การศึกษาต่ำกว่าระดับปริญญาตรี ร้อยละ 88.5 ปริญญาตรีขึ้นไป ร้อยละ 8.2 ที่เหลือเป็นผู้ไม่ได้รับการศึกษา ร้อยละ 3.3 สถานภาพการทำงานเป็นเกษตรกร/รับจ้างทั่วไป/กรรมกร ร้อยละ 42.6 ข้าราชการ/พนักงานรัฐวิสาหกิจ/เอกชน ร้อยละ 18.3 ค้าขาย/ประกอบธุรกิจส่วนตัว ร้อยละ 18.7 นักเรียน/นักศึกษา ร้อยละ 6.1 และแม่บ้าน ร้อยละ 8.8 วางงาน/ไม่มีงานทำ ร้อยละ 5.2 อื่นๆ ร้อยละ 0.3

### 8. ข้อคิดเห็น/ข้อเสนอแนะของประชาชน

ตาราง 13 ข้อคิดเห็น/ข้อเสนอแนะของประชาชนเกี่ยวกับการป้องกันและแก้ไขปัญหายาเสพติด

ข้อคิดเห็น/ข้อเสนอแนะ	ร้อยละ
<b>รวม</b>	<b>100.0</b>
➢ ผู้แสดงความคิดเห็น เห็นควรให้มี <sup>1/</sup>	<b>47.2</b>
● การปราบปรามยาเสพติดอย่างจริงจังและต่อเนื่อง	25.1
● การใช้กฎหมายลงโทษผู้ที่เกี่ยวข้องกับยาเสพติดอย่างเด็ดขาด	10.5
● การจัดตั้งเวรยามเพื่อเฝ้าระวังพื้นที่ในชุมชน	5.7
● การจัดกิจกรรม/ส่งเสริมอาชีพให้เด็กเร่ร่อน วัยรุ่น และผู้ที่เกี่ยวข้องกับยาเสพติด	3.9
● การประชาสัมพันธ์และเผยแพร่ความรู้เกี่ยวกับยาเสพติด	2.9
● การส่งเสริมการเล่นกีฬา	2.4
● การณรงค์ สร้างจิตสำนึก ส่งเสริมสถาบันครอบครัวร่วมป้องกันการแพร่ระบาดของยาเสพติด	1.8
● การส่งเสริมสถาบันครอบครัวให้เข้มแข็ง	1.1
● ปลุกจิตสำนึกให้กับเจ้าหน้าที่ที่มีส่วนเกี่ยวข้อง/มีความซื่อสัตย์ในการปฏิบัติงาน	1.0
● การดูแลความปลอดภัยและให้รางวัล/ยกย่องผู้แจ้งเบาะแส	0.8
➢ ผู้ไม่แสดงความคิดเห็น	<b>52.8</b>

หมายเหตุ : 1/ ตอบได้มากกว่า 1 คำตอบ