

# สรุปผล

การสำรวจความคิดเห็นของประชาชนที่มีต่อ

การบริหารงานของรัฐบาล เมื่อบริหารงานครบ 3 เดือน

พ.ศ 2552

สำนักงานสถิติแห่งชาติ

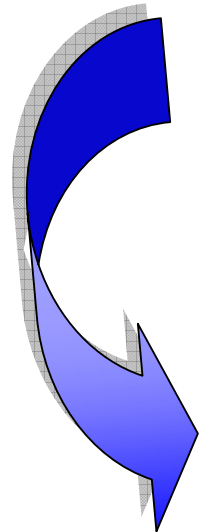
กระทรวงเทคโนโลยีสารสนเทศและการสื่อสาร

# วัตถุประสงค์

## ❖ เพื่อรวบรวมความคิดเห็นของประชาชนเกี่ยวกับ

- ★ การติดตามการบริหารงานของรัฐบาล
- ★ ความพึงพอใจของประชาชนที่มีต่อนโยบายต่างๆ
- ★ สิทธิหรือประโยชน์ที่ประชาชน/ครัวเรือนได้รับจากนโยบายต่างๆ
- ★ ความเชื่อมั่นของประชาชนที่มีต่อรัฐบาลในการแก้ไขปัญหาด้านเศรษฐกิจ
- ★ ข้อคิดเห็น/ข้อเสนอแนะต่อการบริหารงานของรัฐบาล

เพื่อเป็นข้อมูลให้รัฐบาล และหน่วยงานที่เกี่ยวข้อง เช่น กระทรวงศึกษาธิการ กระทรวงแรงงาน ฯลฯ นำไปใช้เป็นแนวทางในการติดตาม ประเมินผล และ กำหนดแนวทางการบริหารประเทศต่อไป



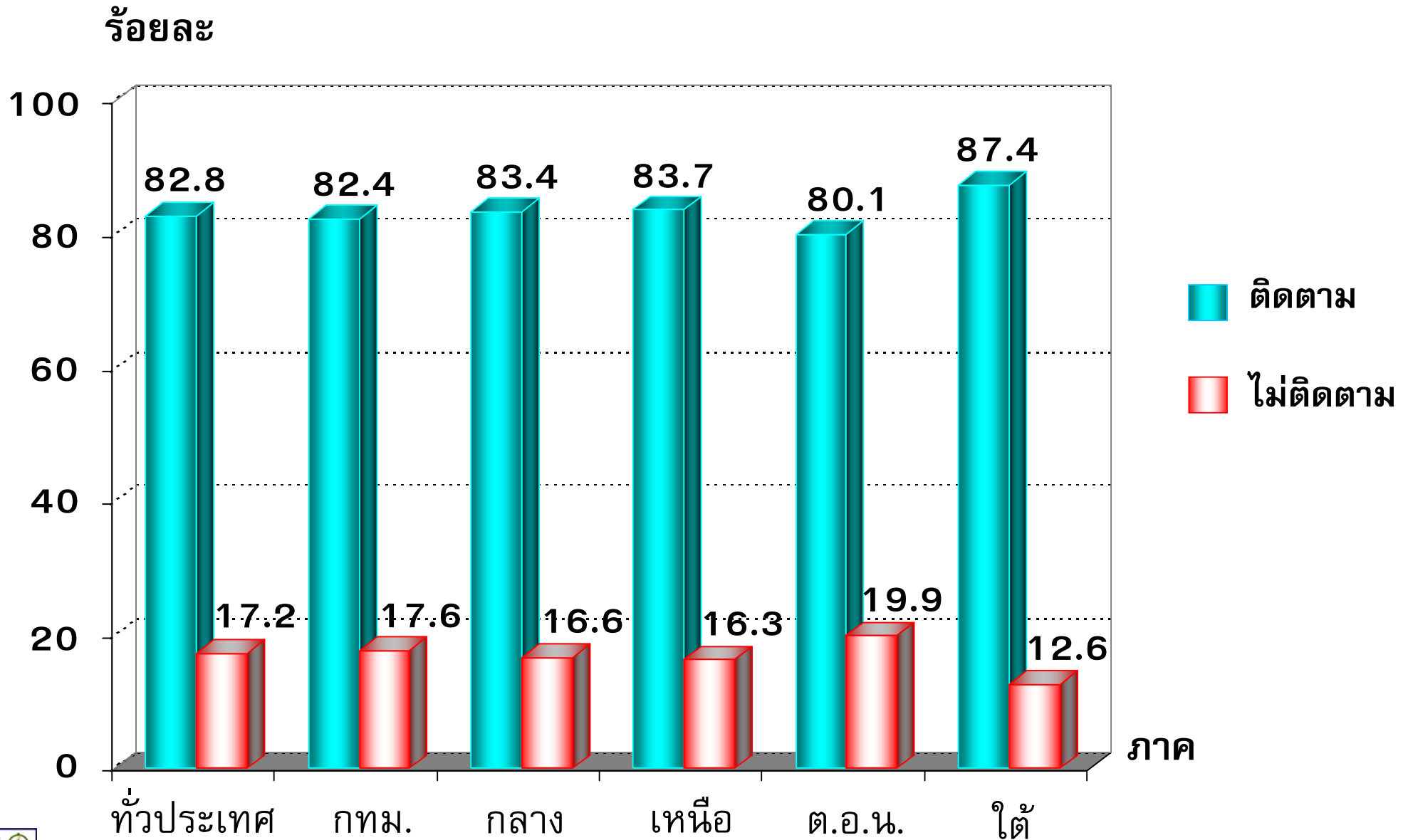
# ระเบียบวิธีการสำรวจ

- **คุ่มรวม** : ประชาชนที่มีอายุตั้งแต่ 18 ปีขึ้นไป ทั่วประเทศ
- **การเสนอผลการสำรวจ** : เสนอผลในระดับกรม, ภาค (4 ภาค) และทั่วประเทศ ในรูปร้อยละ
- **แผนการสุ่มตัวอย่าง** : แบบ Stratified tree - stage sampling มีจำนวนประชาชนตัวอย่างทั้งสิ้น 7,800 คน กระจายไปในทุกจังหวัด ทั่วประเทศ
- **คาบการเก็บรวบรวมข้อมูล** : ระหว่างวันที่ 1 - 20 เมษายน 2552
- **คำอธิบาย** :
  - **นโยบายการจัดสรรเงินค่าครองชีพของรัฐบาล** โดยรัฐจะจ่ายเงินจำนวน 2,000 บาท ให้กับข้าราชการ พนักงาน และ ผู้ประกันตนที่มีเงินเดือนไม่เกิน 14,999 บาท
  - **นโยบายสนับสนุนการจัดการศึกษาฟรี 15 ปี** เป็นการสนับสนุนการเรียนตั้งแต่อนุบาลถึงมัธยมศึกษาตอนปลายทั้ง ประเภทสามัญศึกษา และอาชีวศึกษา โดยรัฐจะสนับสนุนทั้งค่าเล่าเรียน หนังสือเรียน อุปกรณ์การเรียน เครื่องแบบนักเรียน และกิจกรรมพัฒนาคุณภาพผู้เรียน
  - **นโยบายการเพิ่มศักยภาพผู้ว่างงาน เพื่อสร้างมูลค่าทางเศรษฐกิจและสังคมในชุมชน** โดยรัฐบาลจะสนับสนุน ค่าใช้จ่ายในการฝึกอบรมแรงงานเพื่อช่วยเหลือผู้ประกอบการในการชะลอการเลิกจ้าง เป็นค่าเบี้ยเลี้ยง ค่าวิทยากร ค่าวัสดุ อุปกรณ์ ค่าน้ำ ค่าไฟ และค่าอาหาร รวมทั้งพาหนะระหว่างการอบรมให้กับแรงงานที่เข้าอบรม

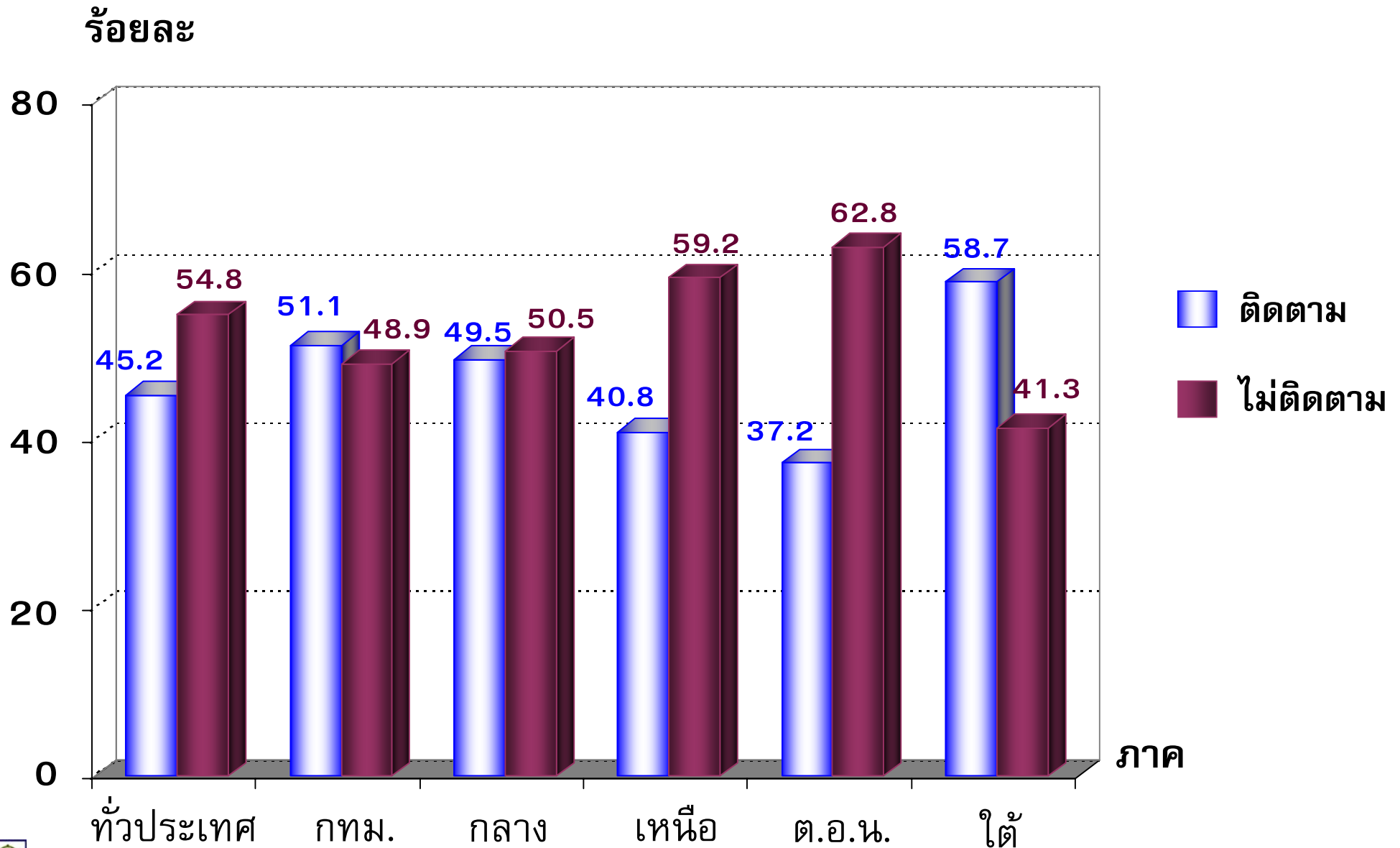
# คำอธิบาย

- **นโยบายชุมชนพอเพียง** เพื่อยกระดับชุมชนทั่วประเทศ โดยให้ประชาชนรวมตัวกันในชุมชน หรือหมู่บ้าน และเสนอโครงการที่สอดคล้องกับการพัฒนาเศรษฐกิจพอเพียง
- **นโยบายการให้เบี้ยยังชีพกับผู้สูงอายุ** ผู้สูงอายุที่มีอายุตั้งแต่ 60 ปีขึ้นไป ที่ไม่ใช่ข้าราชการบำนาญ หรือได้รับค่าตอบแทนจากราชการ โดยทุกคนมีสิทธิลงทะเบียนเพื่อขอรับเบี้ยยังชีพเดือนละ 500 บาท ตลอดไป รวมทั้งขยายเขตแดนให้กู้ยืมจากกองทุนผู้สูงอายุเป็น 3 หมื่นบาทต่อราย
- **นโยบายการลดค่าใช้จ่ายของประชาชน เช่น นโยบาย 5 มาตรการ 6 เดือน** ได้แก่ การใช้ไฟฟ้าฟรี 90 หน่วย/เดือน การใช้น้ำประปาฟรี 30 ลบ.ม./เดือน การโดยสารรถประจำทางไม่ปรับอากาศฟรีในเขตกทม. และปริมณฑล รถไฟฟ้าชั้น 3 ไม่ปรับอากาศฟรี และการชะลอปรับราคาก๊าซหุงต้ม (LPG) ในภาคครัวเรือน ซึ่งทั้ง 5 มาตรการได้ดำเนินการมาตั้งแต่วันที่ 1 ก.พ. 52 และจะครบกำหนดเดือน ก.ย. 52
- **นโยบายการจัดสรรค่าตอบแทนให้อาสาสมัครสาธารณสุขประจำหมู่บ้าน (อสม.)** การจ่ายค่าตอบแทนให้ อสม. ในอัตราเดือนละ 600 บาท
- **นโยบายนมโรงเรียน** เป็นการจัดซื้อนมให้เด็กนักเรียนตั้งแต่อนุบาล – ประถมปีที่ 6 ตีมนมฟรี โดยรัฐจะจัดสรรงบประมาณให้ อบต. เข้าไปดำเนินการและขยายการตีมนมฟรีจากเดิม 230 วันต่อปี เป็น 260 วันต่อปี รวมถึงช่วงปิดเทอมด้วย
- **นโยบายการเพิ่มค่าครองชีพกำนัน ผู้ใหญ่บ้านฯ** เป็นการเพิ่มค่าตอบแทนให้แก่กำนัน ผู้ใหญ่บ้าน แพทย์ประจำตำบล สารวัตรกำนัน ผู้ช่วยผู้ใหญ่บ้านฝ่ายปกครอง และผู้ช่วยผู้ใหญ่บ้านฝ่ายรักษาความสงบ

# การติดตามการปฏิบัติงาน/การนำเสนอผลการปฏิบัติงานของรัฐบาล



# การติดตามรายการ “เชื่อมั่นประเทศไทยกับนายกฯ อภิสิทธิ์”



# ข้อคิดเห็น/ข้อเสนอแนะของประชาชนต่อรายการ “เชื่อมั่นประเทศไทยกับนายกฯ อภิสิทธิ์”

ร้อยละ

**รวม**

**100.0**

➤ **ผู้แสดงความคิดเห็น** ☆

**29.1**

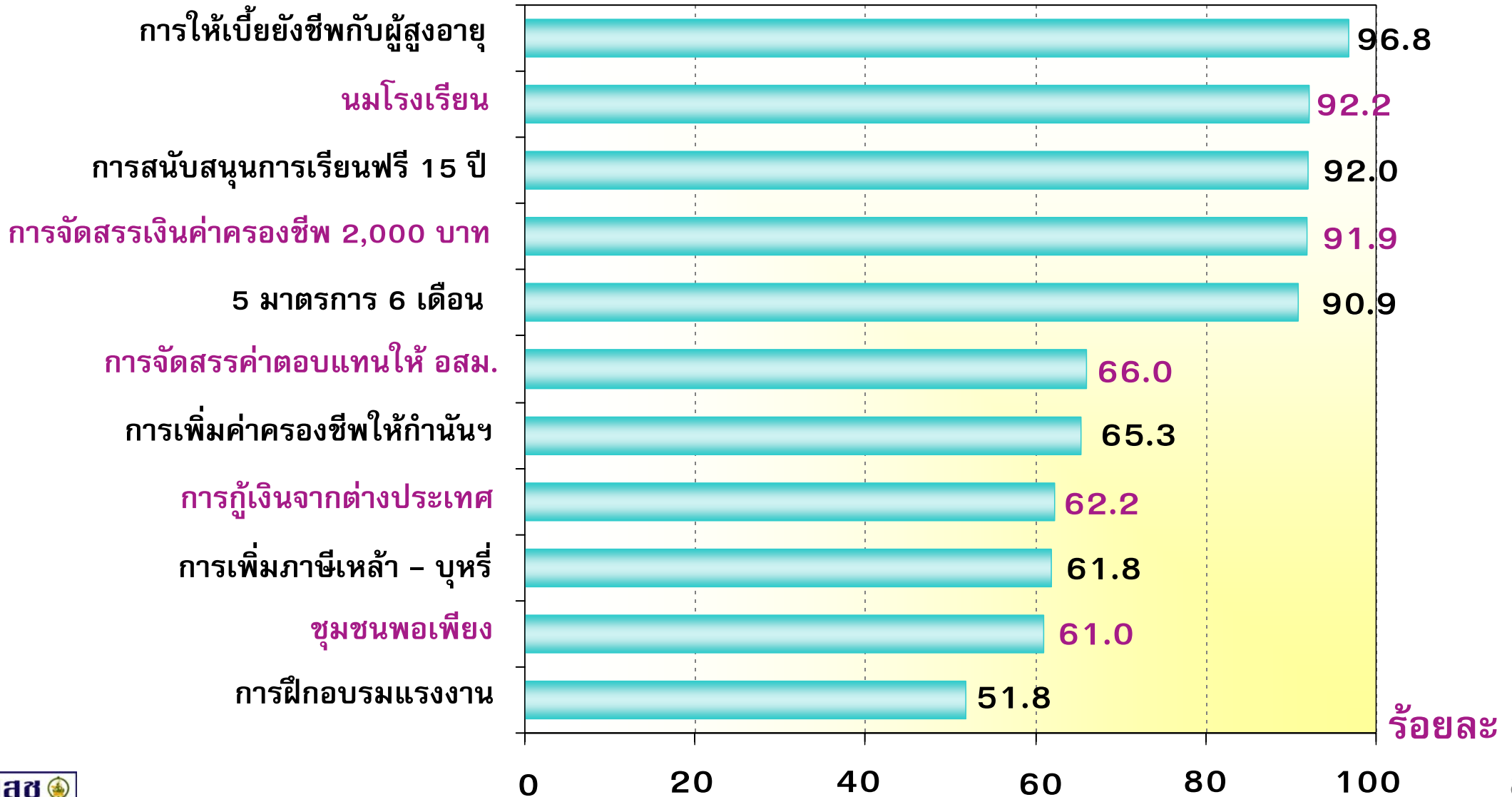
- ควรปรับเพิ่มเวลาการนำเสนอรายการ 26.5
- ควรปรับเพิ่มเนื้อหาสาระให้เข้มข้น 24.4
- ควรชี้แจงข้อมูลด้านเศรษฐกิจ การต่างประเทศ และด้านการศึกษา 13.1
- ควรมีคู่สนทนาสอบถาม/แสดงความคิดเห็นร่วมรายการด้วย 11.7
- ควรชี้แจงนโยบายในการช่วยเหลือเกษตรกร และการเพิ่มค่าครองชีพของประชาชน 10.3
- ควรมีความเป็นกลางในการนำเสนอข้อมูลกับประชาชน 6.9
- เวลาออกอากาศไม่เหมาะสม 4.1
- ควรมีการประชาสัมพันธ์ให้ทั่วถึง 3.4
- ควรถ่ายทอดทางสถานีโทรทัศน์ทุกช่อง 3.1

➤ **ผู้ไม่แสดงความคิดเห็น**

**70.9**

# นโยบายของรัฐบาลที่ประชาชนทราบ

## นโยบาย





# ครัวเรือนที่สมาชิกในครัวเรือนมี/ไม่มีสิทธิจากนโยบายของรัฐบาล

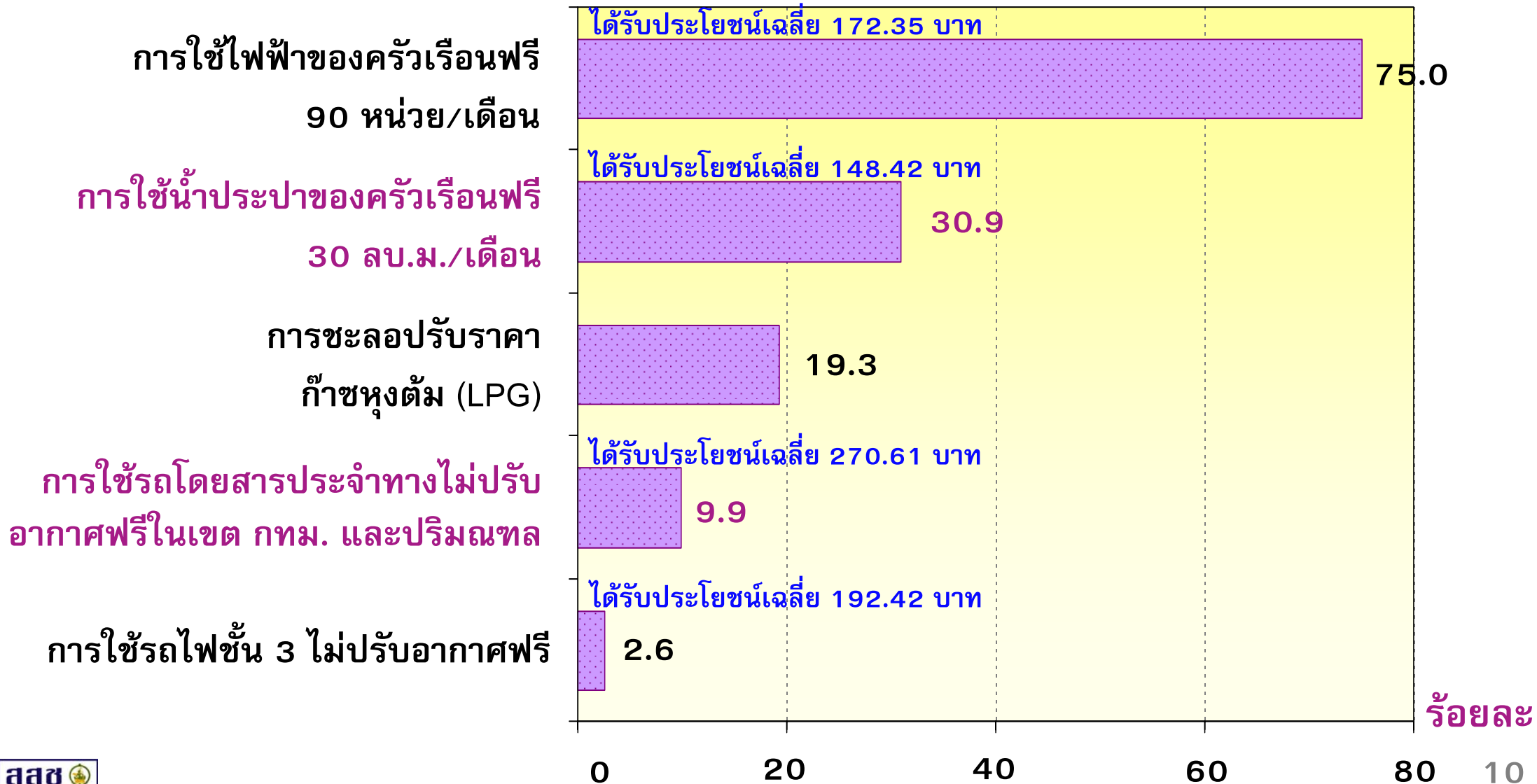
(เฉพาะครัวเรือนที่ระบุว่าทราบนโยบาย)

นโยบาย	รวม	ครัวเรือนที่สมาชิกในครัวเรือน			
		มีสิทธิ และได้ใช้สิทธิ	มีสิทธิ แต่ไม่ได้ใช้สิทธิ	ไม่มีสิทธิ	ไม่แน่ใจ/ ไม่ทราบ
1. การสนับสนุนการเรียนฟรี 15 ปี	100.0	53.9	2.3	40.7	3.1
2. การให้เบี้ยยังชีพกับผู้สูงอายุ	100.0	38.1	2.3	57.7	1.9
3. การจัดสรรเงินค่าครองชีพ 2,000 บาท	100.0	35.8	3.4	59.9	0.9
4. การฝึกอบรมแรงงาน	100.0	4.3	7.7	80.5	7.5

# นโยบาย 5 มาตรการ 6 เดือนที่ครัวเรือนได้รับประโยชน์

(เฉพาะครัวเรือนที่ระบุว่าทราบนโยบาย)

## นโยบาย



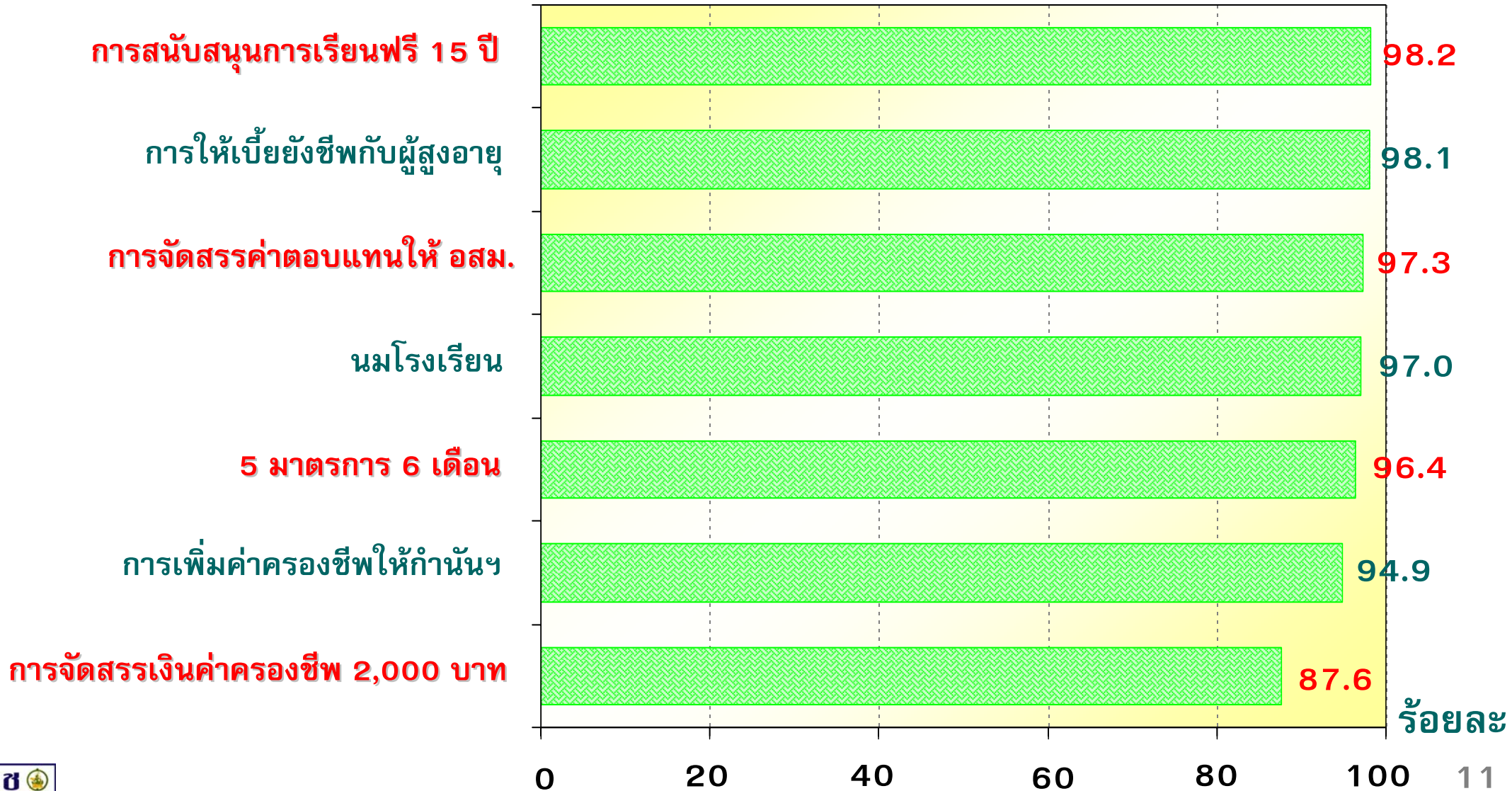
ร้อยละ

10

# ความพึงพอใจของประชาชนต่อนโยบายของรัฐบาล

(เฉพาะผู้ที่ระบุว่าพึงพอใจ)

## นโยบาย



ร้อยละ

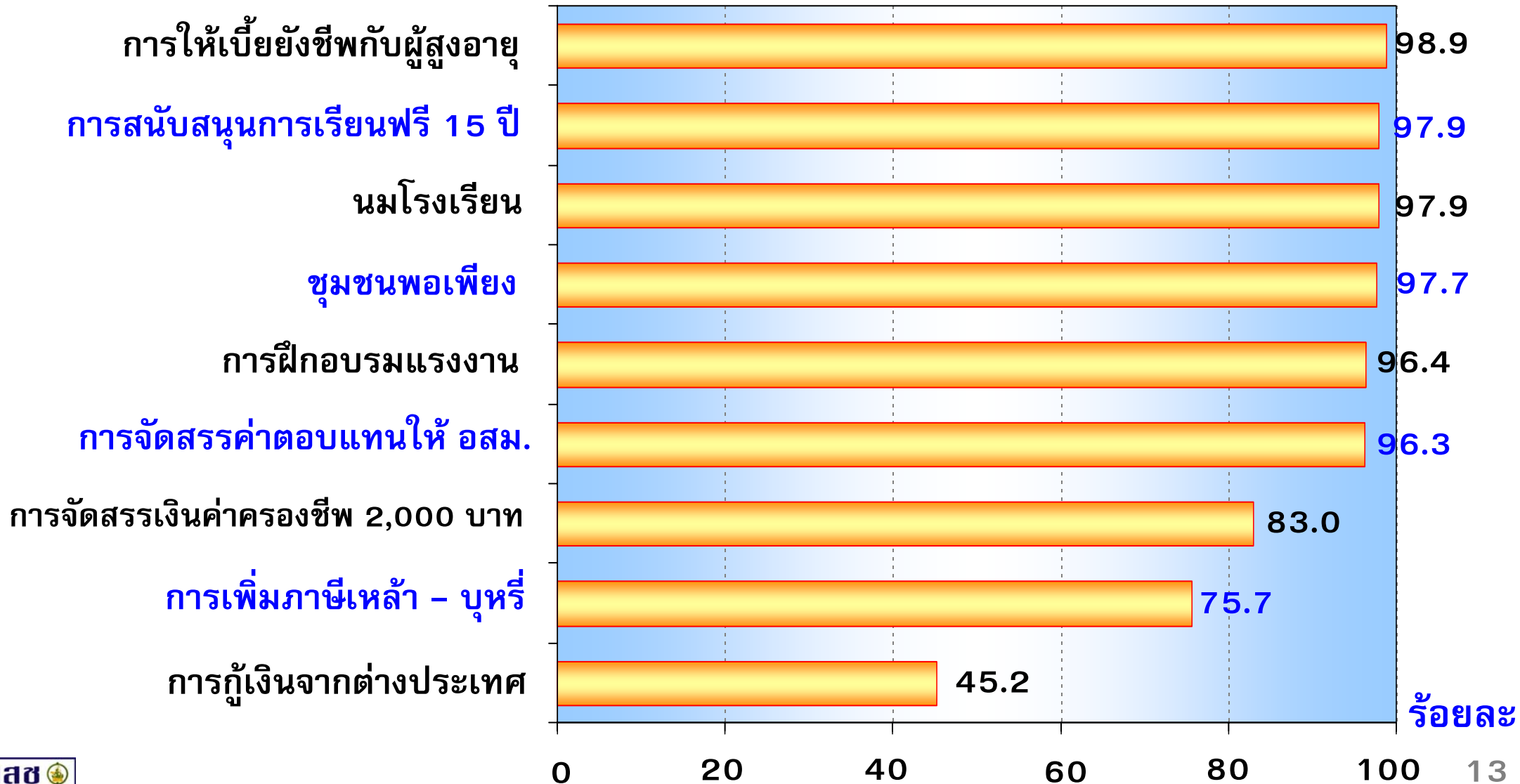
# ความพึงพอใจของประชาชนกลุ่มครัวเรือนต่าง ๆ

นโยบาย/ กลุ่มครัวเรือนต่าง ๆ	พึงพอใจ ร้อยละ	นโยบาย/ กลุ่มครัวเรือนต่าง ๆ	พึงพอใจ ร้อยละ
<b>1. การสนับสนุนการเรียนฟรี 15 ปี</b> <ul style="list-style-type: none"> <li>➢ กลุ่มครัวเรือนที่มีสิทธิแต่ไม่ได้ใช้สิทธิ</li> <li>➢ กลุ่มครัวเรือนที่มีสิทธิและได้ใช้สิทธิ</li> <li>➢ กลุ่มครัวเรือนที่ไม่มีสิทธิ</li> </ul>	<b>98.2</b>  98.8 91.9 97.9	<b>4. 5 มาตรการ 6 เดือน</b> <ul style="list-style-type: none"> <li>➢ กลุ่มครัวเรือนที่ได้รับประโยชน์</li> <li>➢ กลุ่มครัวเรือนที่ไม่ได้รับประโยชน์</li> </ul>	<b>96.4</b>  98.2 92.4
<b>2. การให้เบี้ยยังชีพกับผู้สูงอายุ</b> <ul style="list-style-type: none"> <li>➢ กลุ่มครัวเรือนที่มีสิทธิแต่ไม่ได้ใช้สิทธิ</li> <li>➢ กลุ่มครัวเรือนที่มีสิทธิและได้ใช้สิทธิ</li> <li>➢ กลุ่มครัวเรือนที่ไม่มีสิทธิ</li> </ul>	<b>98.1</b>  99.1 90.4 97.9	<b>5. การจัดสรรค่าตอบแทนให้ อสม.</b> <ul style="list-style-type: none"> <li>➢ กลุ่มครัวเรือนที่มีคนในครัวเรือนเป็น อสม.</li> <li>➢ กลุ่มครัวเรือนที่ไม่มีคนในครัวเรือนเป็น อสม.</li> </ul>	<b>97.3</b>  97.2 97.3
<b>3. การจัดสรรเงินค่าครองชีพ 2,000 บาท</b> <ul style="list-style-type: none"> <li>➢ กลุ่มครัวเรือนที่มีสิทธิแต่ไม่ได้ใช้สิทธิ</li> <li>➢ กลุ่มครัวเรือนที่มีสิทธิและได้ใช้สิทธิ</li> <li>➢ กลุ่มครัวเรือนที่ไม่มีสิทธิ</li> </ul>	<b>87.6</b>  94.7 83.7 83.5	<b>6. การเพิ่มค่าครองชีพให้กำนันฯ</b> <ul style="list-style-type: none"> <li>➢ กลุ่มครัวเรือนที่มีคนในครัวเรือนเป็น กำนันฯ</li> <li>➢ กลุ่มครัวเรือนที่ไม่มีคนในครัวเรือนเป็นกำนันฯ</li> </ul>	<b>97.9</b>  96.5 94.6
		<b>7. นมโรงเรียน</b> <ul style="list-style-type: none"> <li>➢ กลุ่มครัวเรือนที่มีบุตร/หลานศึกษาอยู่ฯ</li> <li>➢ กลุ่มครัวเรือนที่ไม่มีบุตร/หลานศึกษาอยู่ฯ</li> </ul>	<b>97.0</b>  97.7 96.0

# ความคิดเห็นของประชาชนต่อนโยบายของรัฐบาล

(เฉพาะผู้ที่ระบุว่าเห็นด้วย)

## นโยบาย



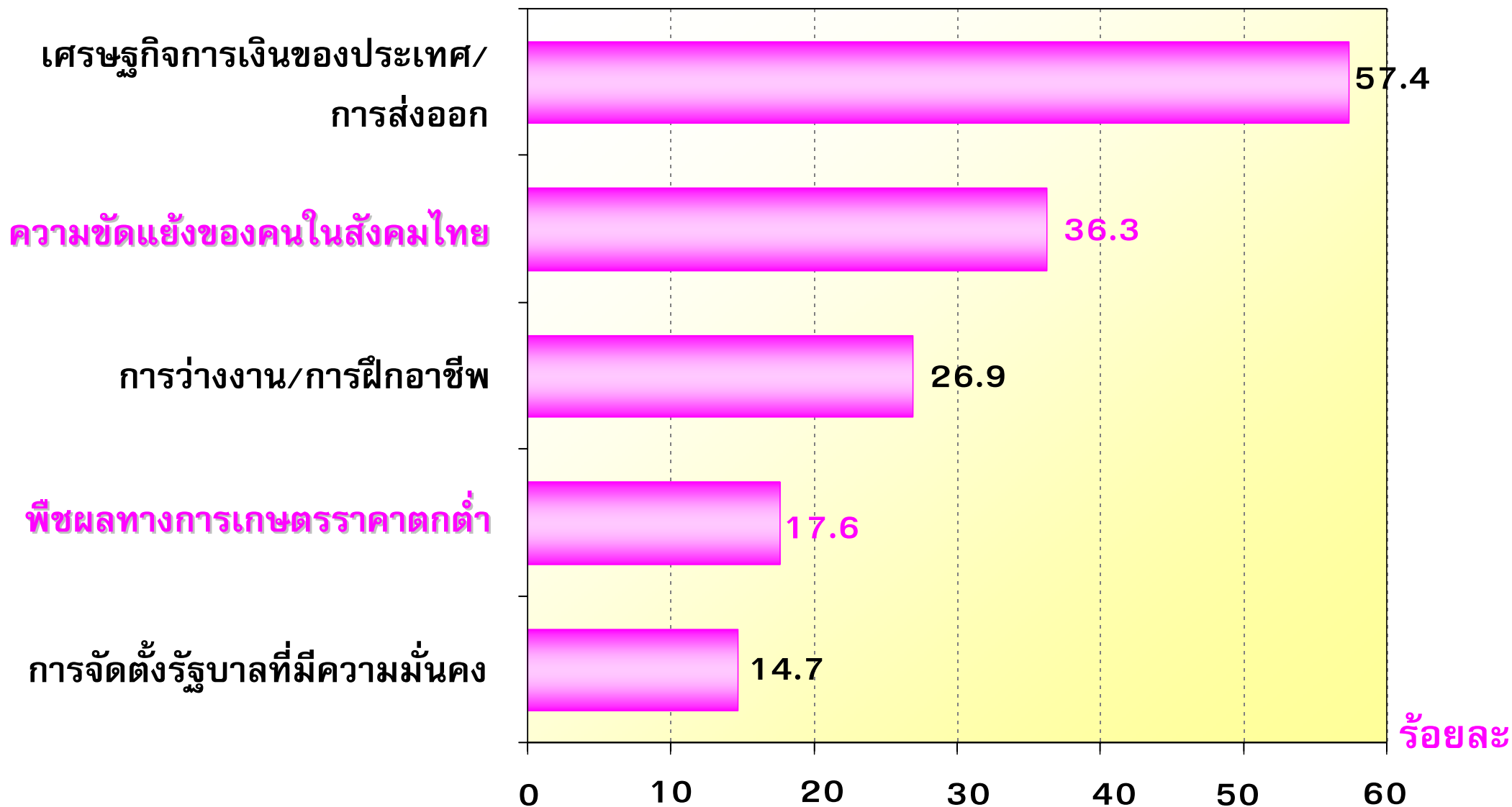
ร้อยละ

# ความคิดเห็นของกลุ่มครัวเรือนต่าง ๆ

นโยบาย/ กลุ่มครัวเรือนต่าง ๆ	เห็นด้วย ร้อยละ	นโยบาย/ กลุ่มครัวเรือนต่าง ๆ	เห็นด้วย ร้อยละ	
1. การให้เบี้ยยังชีพกับผู้สูงอายุ	98.9	4. การจัดสรรเงินค่าครองชีพ 2,000 บาท	83.0	
	➢ กลุ่มครัวเรือนที่มีสิทธิแต่ไม่ได้ใช้สิทธิ		90.7	
	➢ กลุ่มครัวเรือนที่มีสิทธิและได้ใช้สิทธิ		84.1	
	➢ กลุ่มครัวเรือนที่ไม่มีสิทธิ		78.3	
2. การสนับสนุนการเรียนฟรี 15 ปี	97.9	5. นมโรงเรียน	97.9	
	➢ กลุ่มครัวเรือนที่มีสิทธิแต่ไม่ได้ใช้สิทธิ		98.7	
	➢ กลุ่มครัวเรือนที่มีสิทธิและได้ใช้สิทธิ		96.8	
	➢ กลุ่มครัวเรือนที่ไม่มีสิทธิ	97.7	6. การจัดสรรค่าตอบแทนให้ อสม.	96.3
3. การฝึกอบรมแรงงาน	96.4	➢ กลุ่มครัวเรือนที่มีคนในครัวเรือนเป็น อสม.		98.2
	➢ กลุ่มครัวเรือนที่มีสิทธิแต่ไม่ได้ใช้สิทธิ	97.6	➢ กลุ่มครัวเรือนที่ไม่มีคนในครัวเรือนเป็น อสม.	95.8
	➢ กลุ่มครัวเรือนที่มีสิทธิและได้ใช้สิทธิ	94.5	7. การเพิ่มภาษีเหล้า - บุหรี่	75.7
	➢ กลุ่มครัวเรือนที่ไม่มีสิทธิ	96.5		➢ กลุ่มครัวเรือนที่มีคนในครัวเรือนดื่มเหล้า-สูบบุหรี่
		➢ กลุ่มครัวเรือนที่ไม่มีคนในครัวเรือนดื่มเหล้า-สูบบุหรี่		83.7

# ปัญหาที่รัฐบาลควรดำเนินการแก้ไขโดยเร่งด่วน 5 อันดับแรก

## นโยบาย



ร้อยละ

# ปัญหาที่รัฐบาลควรดำเนินการอย่างเร่งด่วน 3 เป็นรายภาค

## ทั่วประเทศ

1. เศรษฐกิจการเงินของประเทศ/การส่งออก
2. ความขัดแย้งของคนในสังคม
3. การว่างงาน/การฝึกอาชีพ

ร้อยละ

57.4

## กทม.

1. เศรษฐกิจการเงินของประเทศ/การส่งออก
2. ความขัดแย้งของคนในสังคม
3. การว่างงาน/การฝึกอาชีพ

ร้อยละ

64.2

44.0

26.1

## กลาง

1. เศรษฐกิจการเงินของประเทศ/การส่งออก
2. ความขัดแย้งของคนในสังคม
3. การว่างงาน/การฝึกอาชีพ

ร้อยละ

60.5

40.0

30.5

## เหนือ

1. เศรษฐกิจการเงินของประเทศ/การส่งออก
2. ความขัดแย้งของคนในสังคม
3. พืชผลทางการเกษตรราคาตกต่ำ

ร้อยละ

53.7

29.2

27.6

## ตะวันออกเฉียงเหนือ

1. เศรษฐกิจการเงินของประเทศ/การส่งออก
2. ความขัดแย้งของคนในสังคม
3. การว่างงาน/การฝึกอาชีพ

ร้อยละ

54.4

34.1

27.1

## ใต้

1. เศรษฐกิจการเงินของประเทศ/การส่งออก
2. ความขัดแย้งของคนในสังคม
3. การว่างงาน/การฝึกอาชีพ

ร้อยละ

57.1

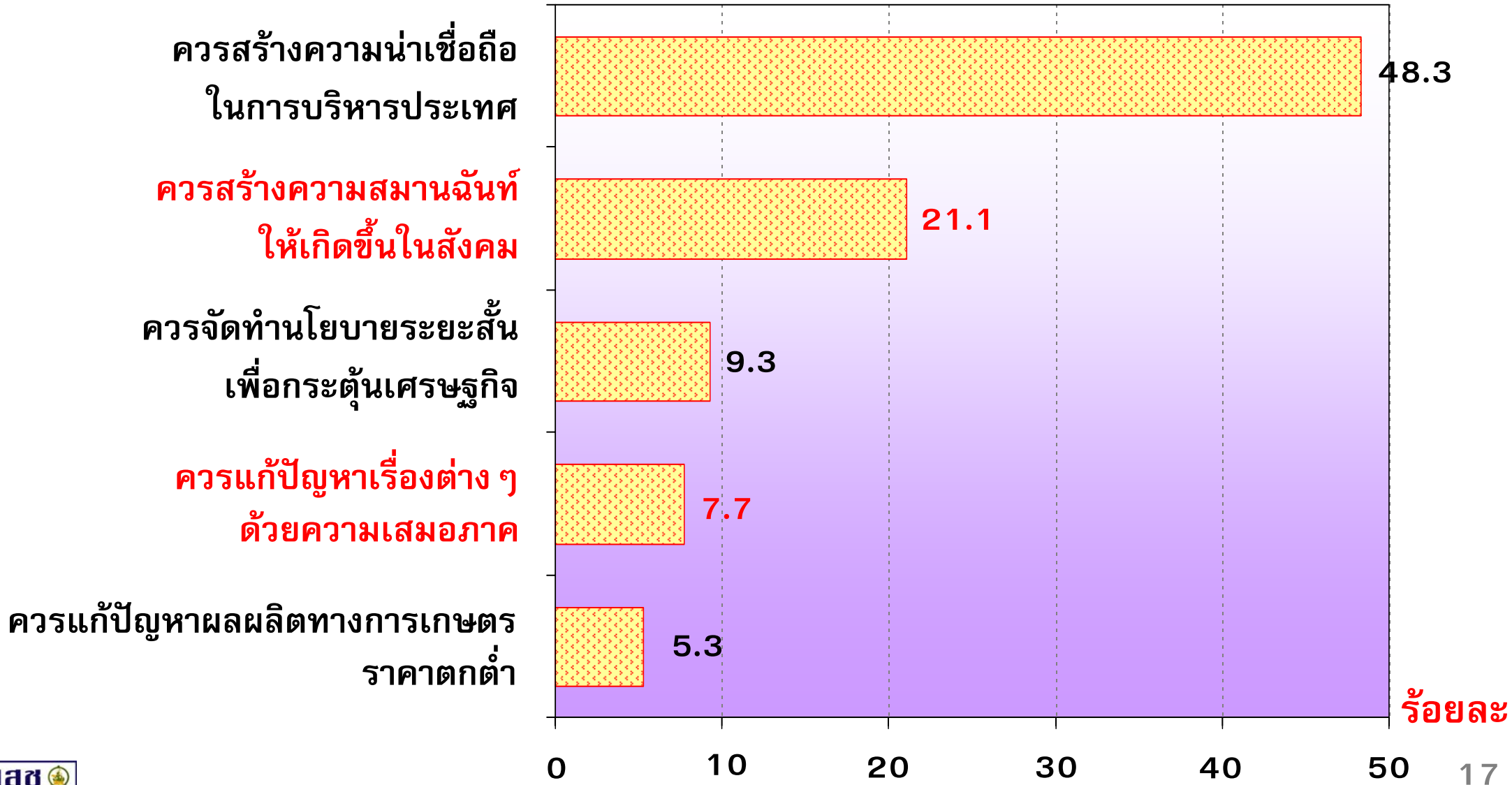
38.1

24.4



# ข้อคิดเห็น/ข้อเสนอแนะ ที่มีต่อการบริหารงานของรัฐบาล 5 อันดับแรก

## นโยบาย



ร้อยละ