

**การสำรวจความคิดเห็นของประชาชนเกี่ยวกับ
โครงการพัฒนาศักยภาพของหมู่บ้าน/ชุมชน (SML)
พ.ศ. 2548**

**สำนักงานสถิติแห่งชาติ
กระทรวงเทคโนโลยีสารสนเทศและการสื่อสาร
กรกฎาคม 2548**



วัตถุประสงค์

❖ เพื่อรวบรวมข้อมูลเกี่ยวกับ

- การเข้าร่วมประชุม/ประชาคม คัดเลือกปัญหา/กิจกรรม
- กิจกรรม/โครงการต่างๆ ที่ดำเนินการ
- การแก้ไขปัญหาได้ตรงตามความต้องการของคนในชุมชน
- ผลกระทบต่อหมู่บ้าน/ชุมชน และประโยชน์ของโครงการ SML
- ข้อคิดเห็นและข้อเสนอแนะต่อโครงการ SML

เพื่อนำไปใช้เป็นแนวทางในการติดตามและประเมินผล
การดำเนินโครงการ SML ให้แก่รัฐบาลและหน่วยงานที่เกี่ยวข้องต่อไป



การสำรวจ

❖ **คุ่มรวม**

ประชาชนที่มีอายุ 15 ปีขึ้นไป ทั่วประเทศ (ยกเว้นกรุงเทพมหานคร)

❖ **การเสนอผลการสำรวจ**

เสนอผลในระดับภาค และทั่วประเทศในรูปร้อยละ

❖ **วิธีการสำรวจ**

ใช้แผนการสุ่มตัวอย่างแบบ Stratified three-stage sampling
มีจำนวนประชาชนที่ตกเป็นตัวอย่างทั้งสิ้น 4,800 คน

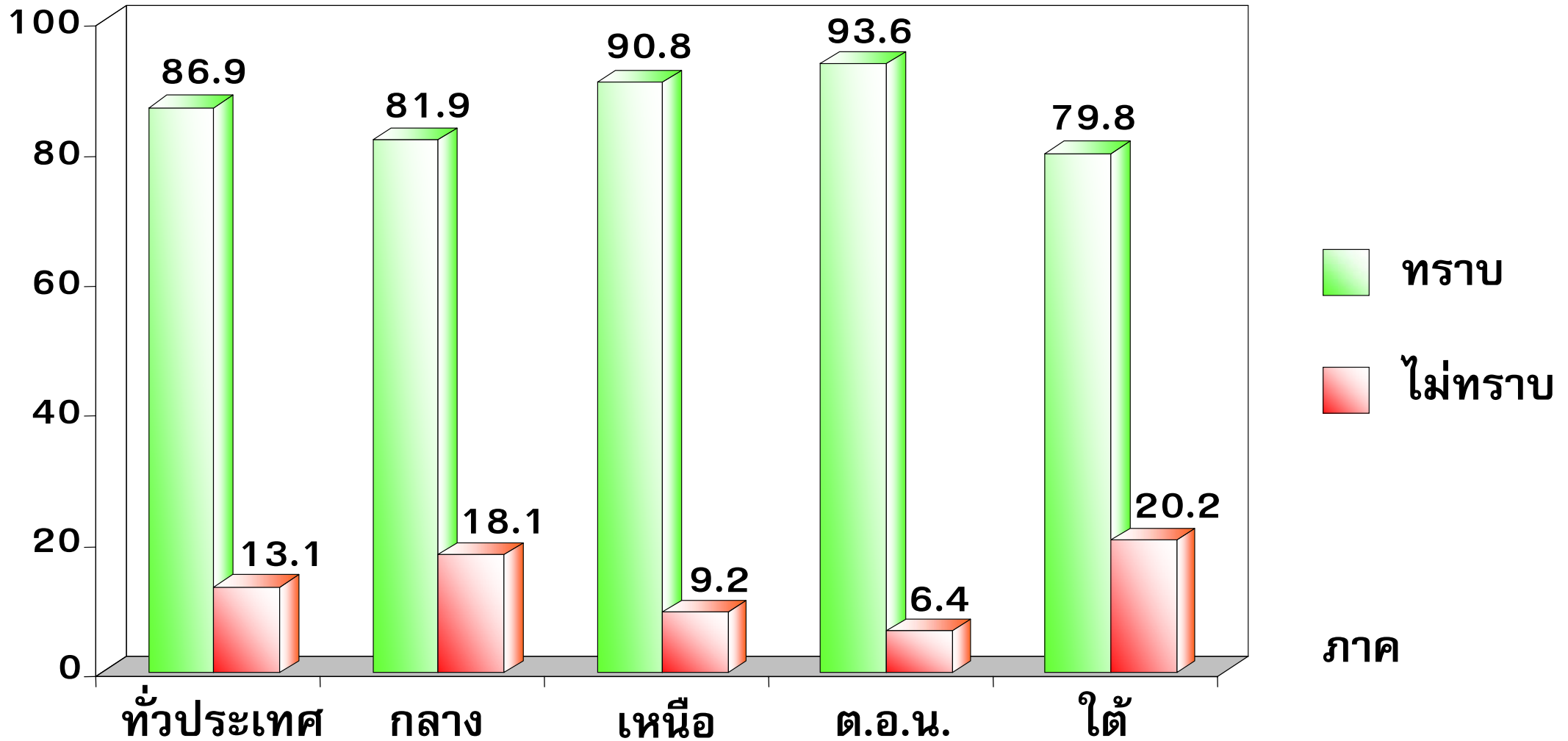
❖ **ปฏิบัติงานเก็บรวบรวมข้อมูลระหว่าง**

วันที่ 24 - 29 มิถุนายน 2548



การทราบหมู่บ้าน/ชุมชนได้รับงบประมาณพัฒนาจากโครงการ SML

ร้อยละ



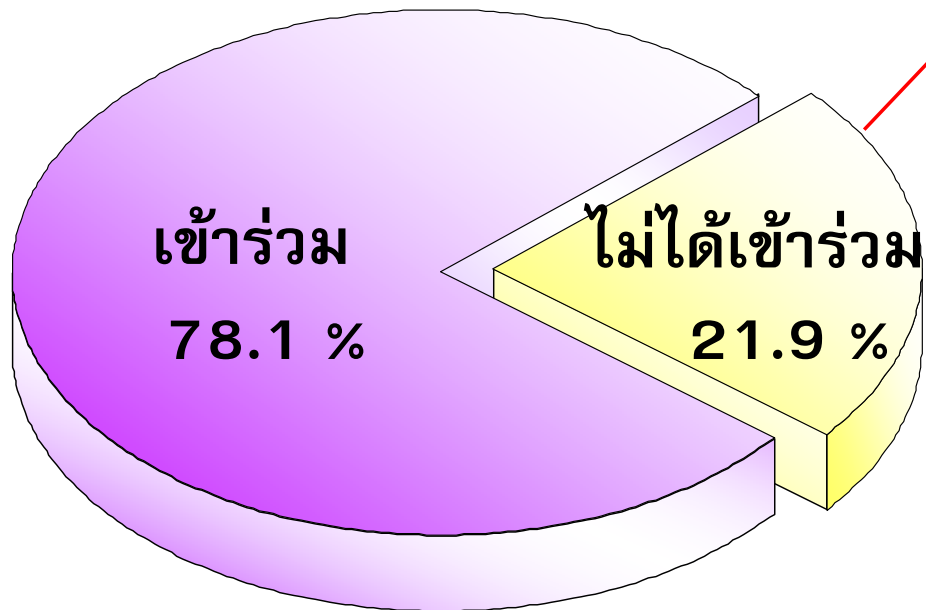
ภาค



การเข้าร่วมประชุม/ประชาคม

คัดเลือกปัญหาหรือกิจกรรมที่จะดำเนินการ

การเข้าร่วมประชุม/ประชาคม



เหตุผลที่ไม่ได้เข้าร่วม ร้อยละ

- ไม่ได้ติดตามข่าวสาร 9.8
- ไม่มีเวลา 9.6
- ยังไม่มีการเบิกเงิน
งบประมาณมาใช้ 0.8
- อื่นๆ 1.7



กิจกรรม/โครงการต่าง ๆ ที่หมู่บ้านหรือชุมชน นำงบประมาณ SML ไปดำเนินการ

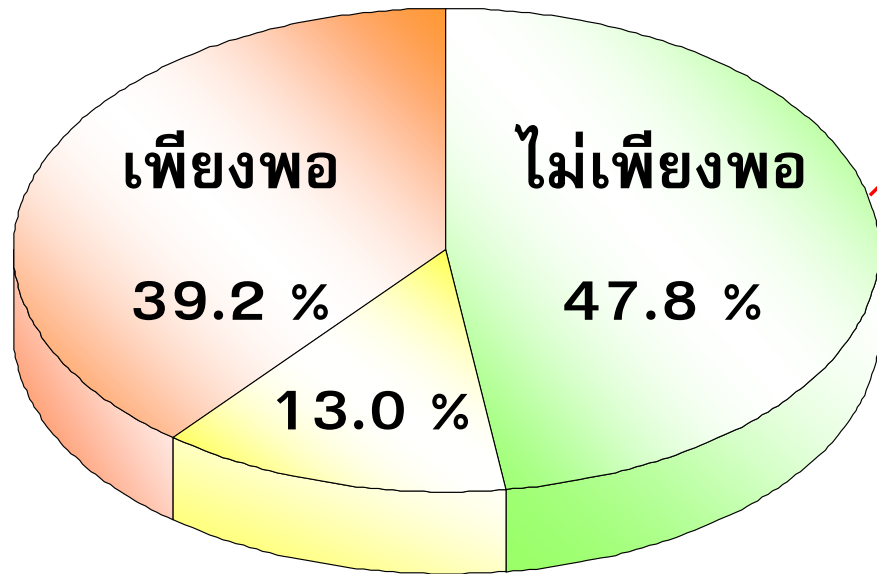
เรื่อง★	ร้อยละ
1. การสาธารณูปโภค (ขุดบ่อ ขุดสระ ประปาหมู่บ้าน สร้างถนน ฯลฯ)	40.6
2. สวัสดิการชุมชน (สร้างอาคารเอนกประสงค์ ศูนย์พัฒนาเด็กเล็ก ฯลฯ)	39.3
3. การส่งเสริมอาชีพ/รายได้ การมีงานทำ (หาวิทยากรแนะนำ อาชีพเสริม สร้างร้านค้า/ตลาดชุมชน ฯลฯ)	29.2
4. การเกษตร (ทำโรงงานปุ๋ยหมัก ปุ๋ยชีวภาพ ธนาคารพืชผลเกษตร ฯลฯ)	26.6
5. ไม่ทราบ/ไม่แน่ใจ	1.8

หมายเหตุ ★ ตอบได้มากกว่า 1 คำตอบ



ความเพียงพอของงบประมาณที่ได้รับจากโครงการ SML

ความเพียงพอของงบประมาณที่ได้รับ



ไม่ทราบ/ไม่แน่ใจ

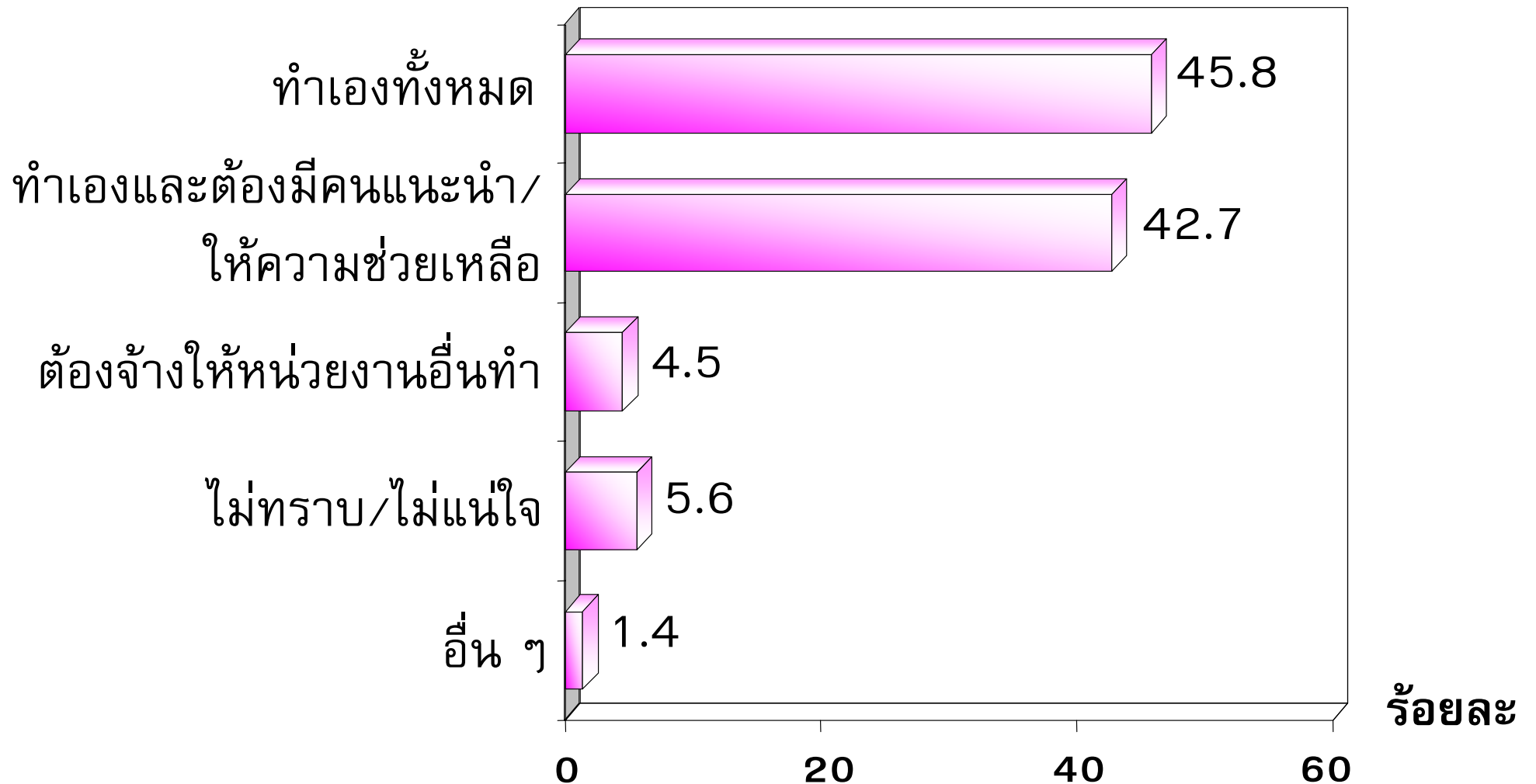
เหตุผลที่ไม่เพียงพอ

- โครงการที่จะจัดทำมีมากกว่า
เงินงบประมาณ 39.7 %
- วัสดุอุปกรณ์มีราคาแพง 6.0 %
- ไม่มีความคิดเห็น 2.1 %



วิธีการดำเนินงานโครงการ/กิจกรรมของหมู่บ้านหรือชุมชน

วิธีการดำเนินงาน

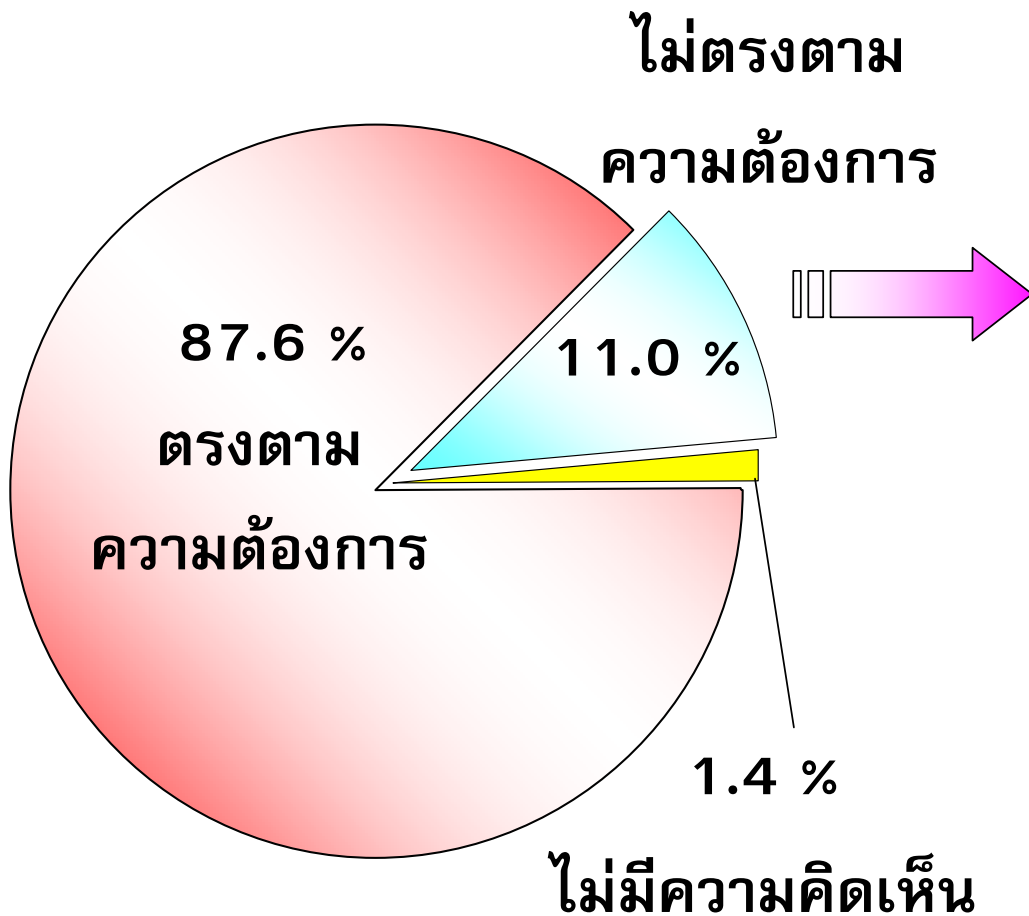


ร้อยละ



ความคิดเห็นต่อการแก้ไข้ปัญหา ได้ตรงตามความต้องการของคนในหมู่บ้าน/ชุมชน

การแก้ไข้ปัญหา



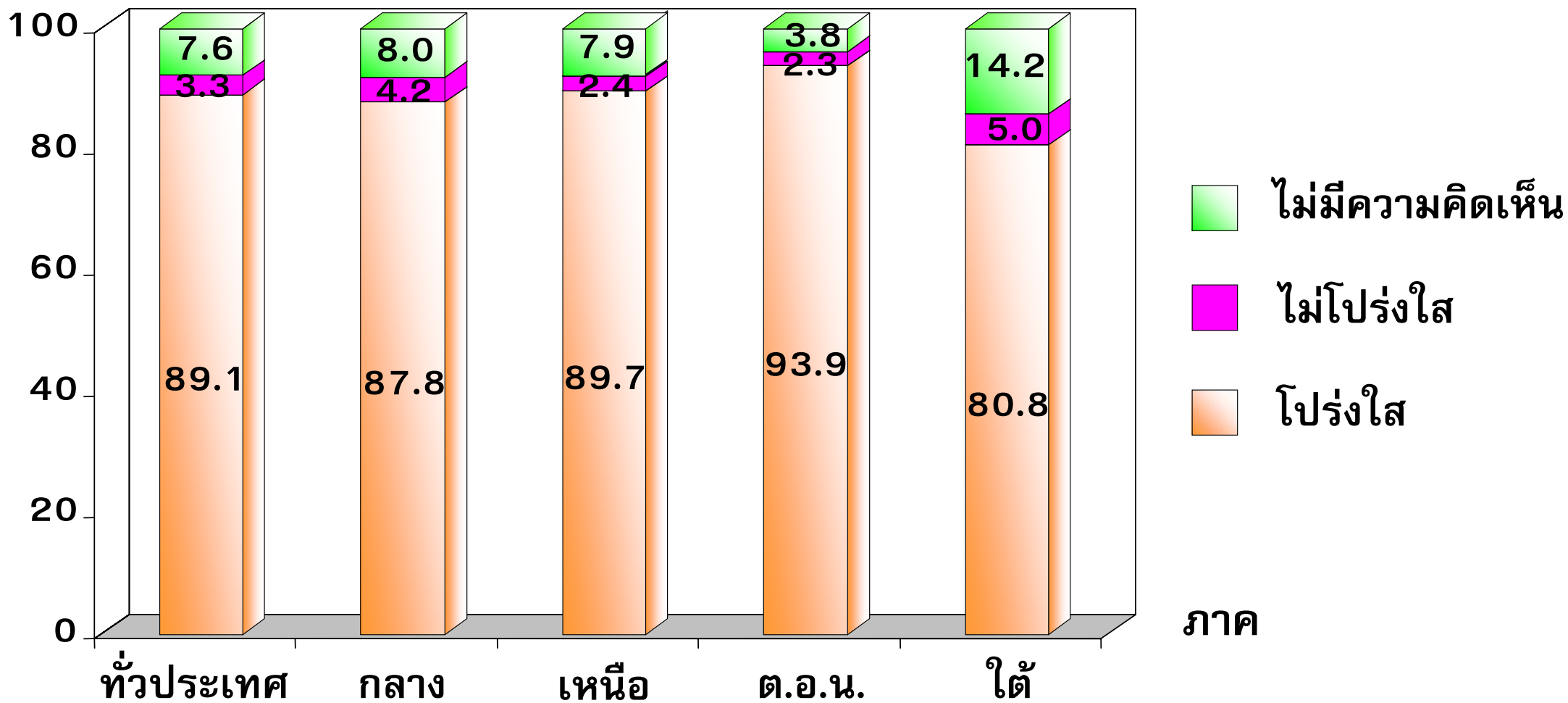
เหตุผลที่แก้ไข้ปัญหาไม่ตรงตามความต้องการ

- ความต้องการในชุมชน
มีหลากหลาย 8.1 %
- ความต้องการของชาวบ้าน
ไม่ตรงกับผู้นำ 1.1 %
- ขาดความเข้าใจการ
ดำเนินงานโครงการ 1.0 %
- อื่น ๆ 0.8 %



ความคิดเห็นต่อความโปร่งใส/เป็นธรรมของคณะกรรมการ

ร้อยละ



ภาค



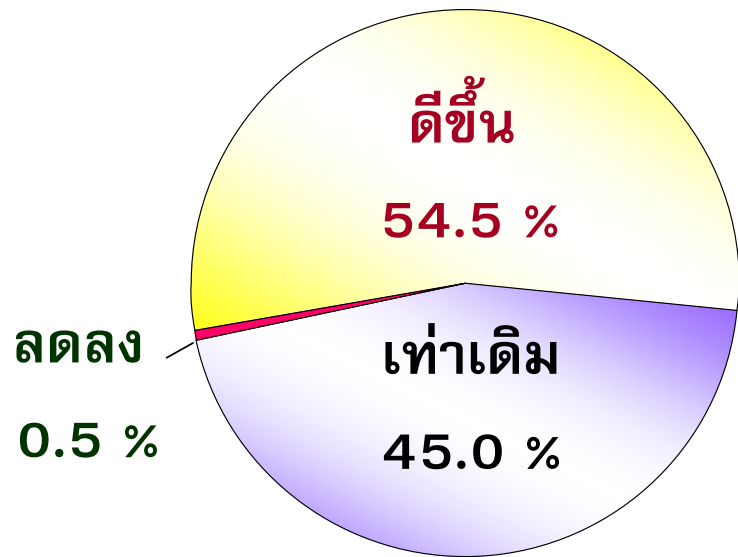
ความคิดเห็นเกี่ยวกับประโยชน์ของโครงการ SML

ประโยชน์	ทั่วประเทศ	กลาง	เหนือ	ต.อ.น.	ใต้
รวม	100.0	100.0	100.0	100.0	100.0
มาก	54.6	50.9	60.7	58.7	46.7
ปานกลาง	35.6	37.1	31.4	35.8	37.7
น้อย	2.6	3.3	1.6	1.8	4.1
ไม่มีประโยชน์	1.5	1.7	1.3	1.5	1.3
ไม่มีความคิดเห็น	5.7	7.0	5.0	2.2	10.2
	90.2	88.0	92.1	94.5	84.4

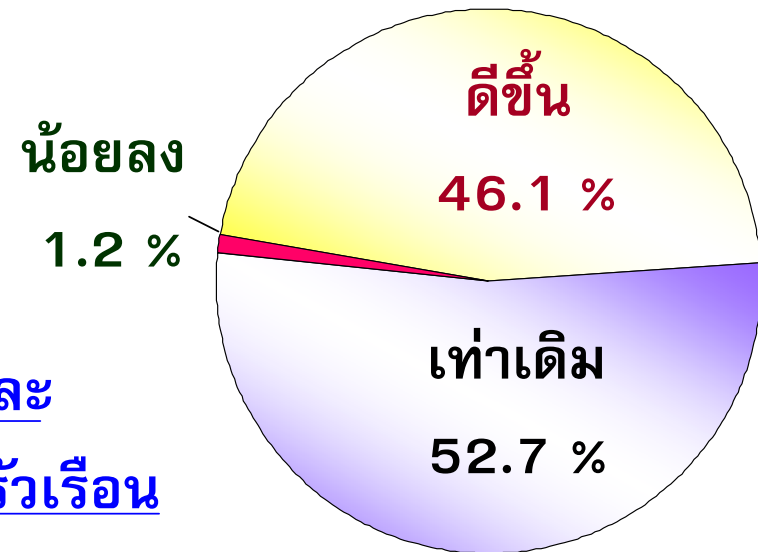


ความคิดเห็นเกี่ยวกับผลกระทบต่อหมู่บ้าน/ชุมชน หลังจากมีโครงการ SML

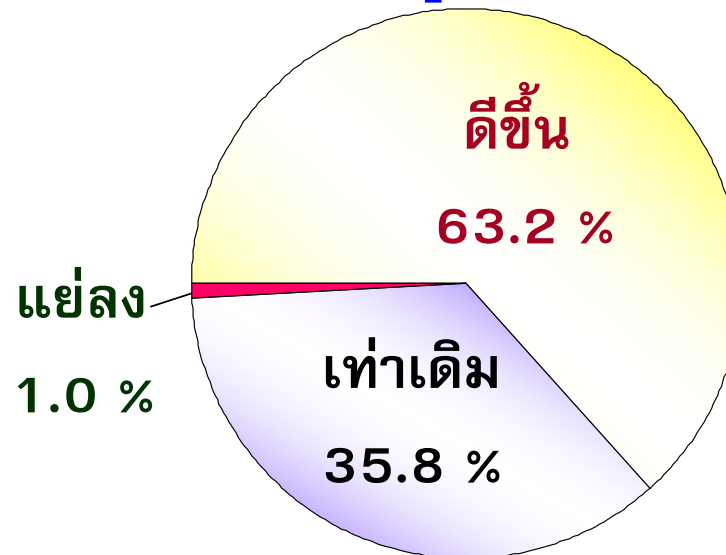
การสร้างงาน/อาชีพ



รายได้ของครัวเรือน



คุณภาพชีวิตและ
ความเป็นอยู่ของครัวเรือน



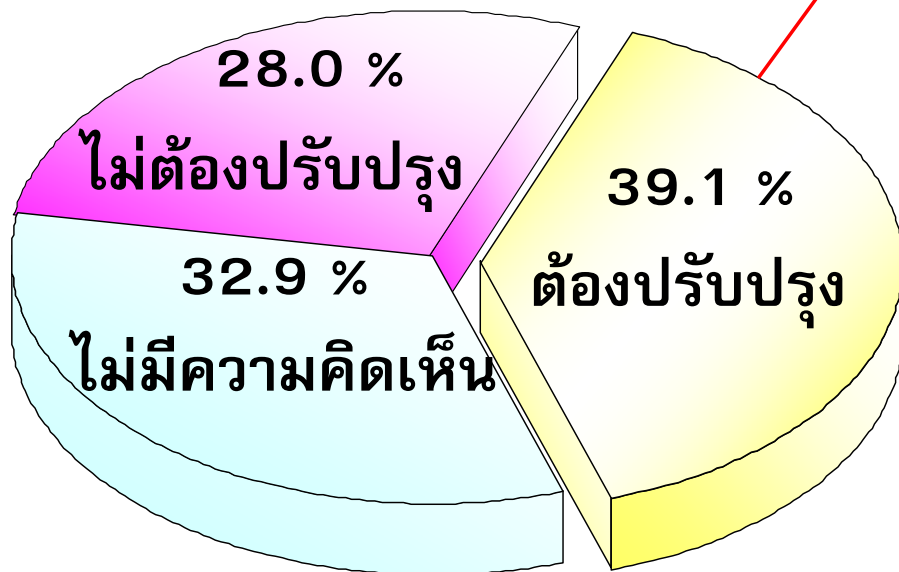
ความคิดเห็นต่อความสำเร็จของการดำเนินงาน โครงการ SML ของหมู่บ้าน/ชุมชน

ความสำเร็จ	ทั่วประเทศ	กลาง	เหนือ	ต.อ.น.	ใต้
รวม	100.0	100.0	100.0	100.0	100.0
มาก	38.1	33.0	40.2	46.4	30.3
ปานกลาง	52.0	54.9	52.7	47.4	54.0
น้อย	6.6	7.8	4.7	3.6	11.7
ไม่ประสบผลสำเร็จ	3.3	4.3	2.4	2.6	4.0
	90.1	87.9	92.9	93.8	84.3



ความคิดเห็นต่อโครงการ SML

ความคิดเห็นต่อโครงการ SML



ข้อคิดเห็น/ข้อเสนอแนะ★

ร้อยละ

- สนับสนุนงบประมาณอย่างต่อเนื่อง 24.4
- ตรวจสอบและติดตามผลทุกระยะ 4.0
- ส่งเสริมด้านการประชาสัมพันธ์
เพื่อให้ประชาชนมีส่วนร่วม 3.3
- จัดหาเจ้าหน้าที่ผู้เชี่ยวชาญ
มาให้คำปรึกษา/อบรม 2.6
- การใช้งบประมาณมีข้อจำกัด 0.8

หมายเหตุ : ★ ตอบได้มากกว่า 1 คำตอบ

