

# สรุปผล

## การสำรวจความคิดเห็นของประชาชนเกี่ยวกับ มาตรการประหยัดพลังงาน ( กรกฎาคม 2548 )

สำนักงานสถิติแห่งชาติ  
กระทรวงเทคโนโลยีสารสนเทศและการสื่อสาร  
11 กรกฎาคม 2548



# วัตถุประสงค์

## ❖ เพื่อรวบรวมความคิดเห็นของประชาชนเกี่ยวกับ

- การทราบข่าวสารและการตระหนักถึงผลกระทบทางเศรษฐกิจจากภาวะวิกฤตราคาน้ำมันแพง
- การให้ความร่วมมือในการประหยัดพลังงาน
- มาตรการ/แนวทางการประหยัดพลังงาน
- การกำหนดเวลาบริการของปั้มน้ำมัน สถานีโทรทัศน์ ห้างสรรพสินค้า ดิสเคาน์สโตร์ และร้านค้าสะดวกซื้อ

เพื่อเป็นข้อมูลให้รัฐบาลและหน่วยงานที่เกี่ยวข้องนำไปใช้เป็นแนวทางในการวางแผน และตัดสินใจดำเนินการต่อไป



# ระเบียบวิธีการสำรวจ

## ❖ **คุ่มรวม**

ประชาชนที่มีอายุ 18 ขึ้นไป ทั่วประเทศ

## ❖ **การเสนอผลการสำรวจ**

เสนอผลในระดับ กทม. ภาค และทั่วประเทศ ในรูปร้อยละ

## ❖ **แผนการสุ่มตัวอย่าง**

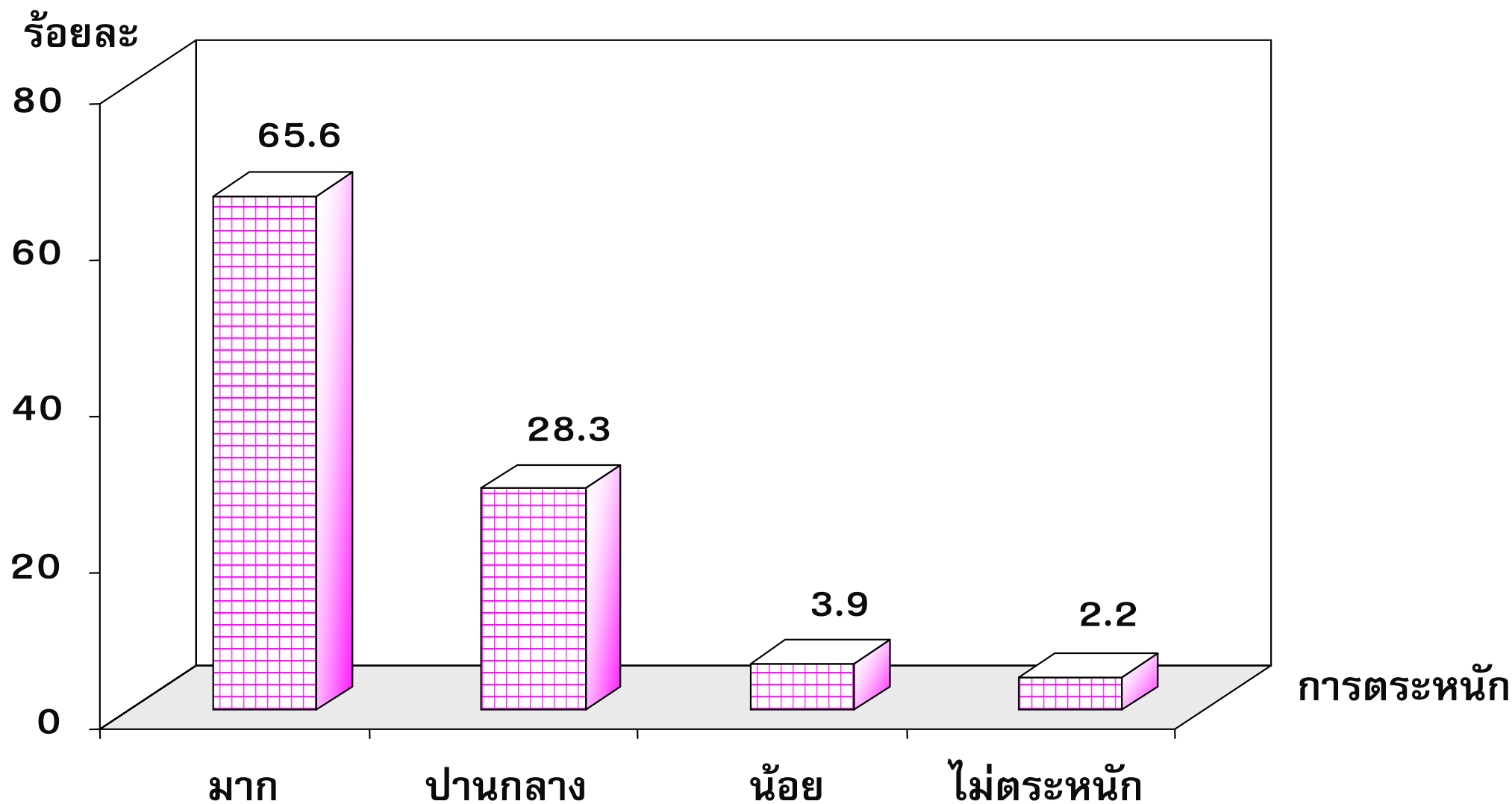
ใช้แผนการสุ่มตัวอย่างแบบ Stratified three - stage sampling  
มีจำนวนประชาชนที่ถูกเลือกเป็นตัวอย่างกระจายไปในทุกจังหวัด  
ทั่วประเทศ จำนวนทั้งสิ้น 5,800 คน

## ❖ **ปฏิบัติงานเก็บรวบรวมข้อมูลระหว่าง**

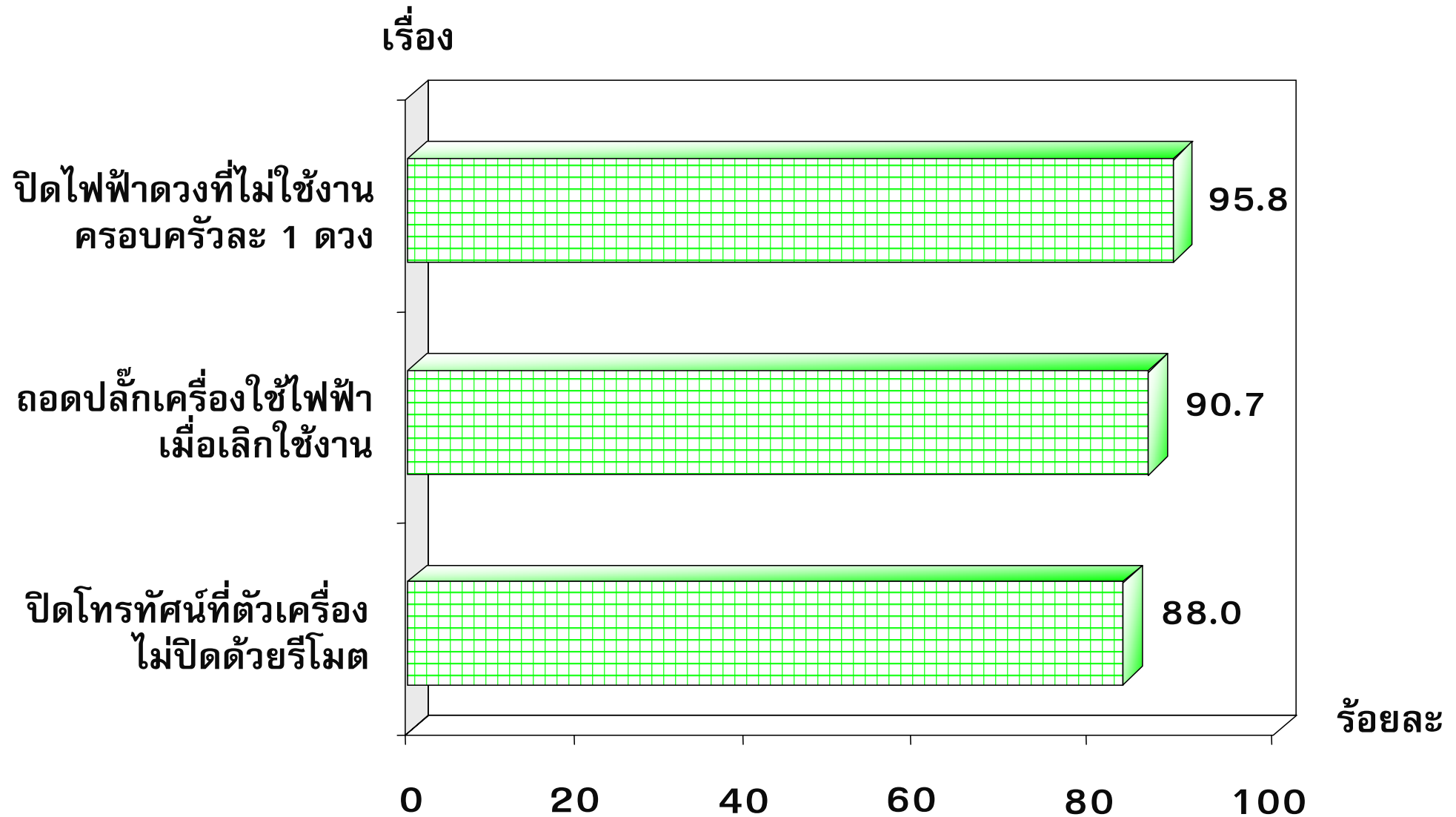
วันที่ 6 – 8 กรกฎาคม 2548



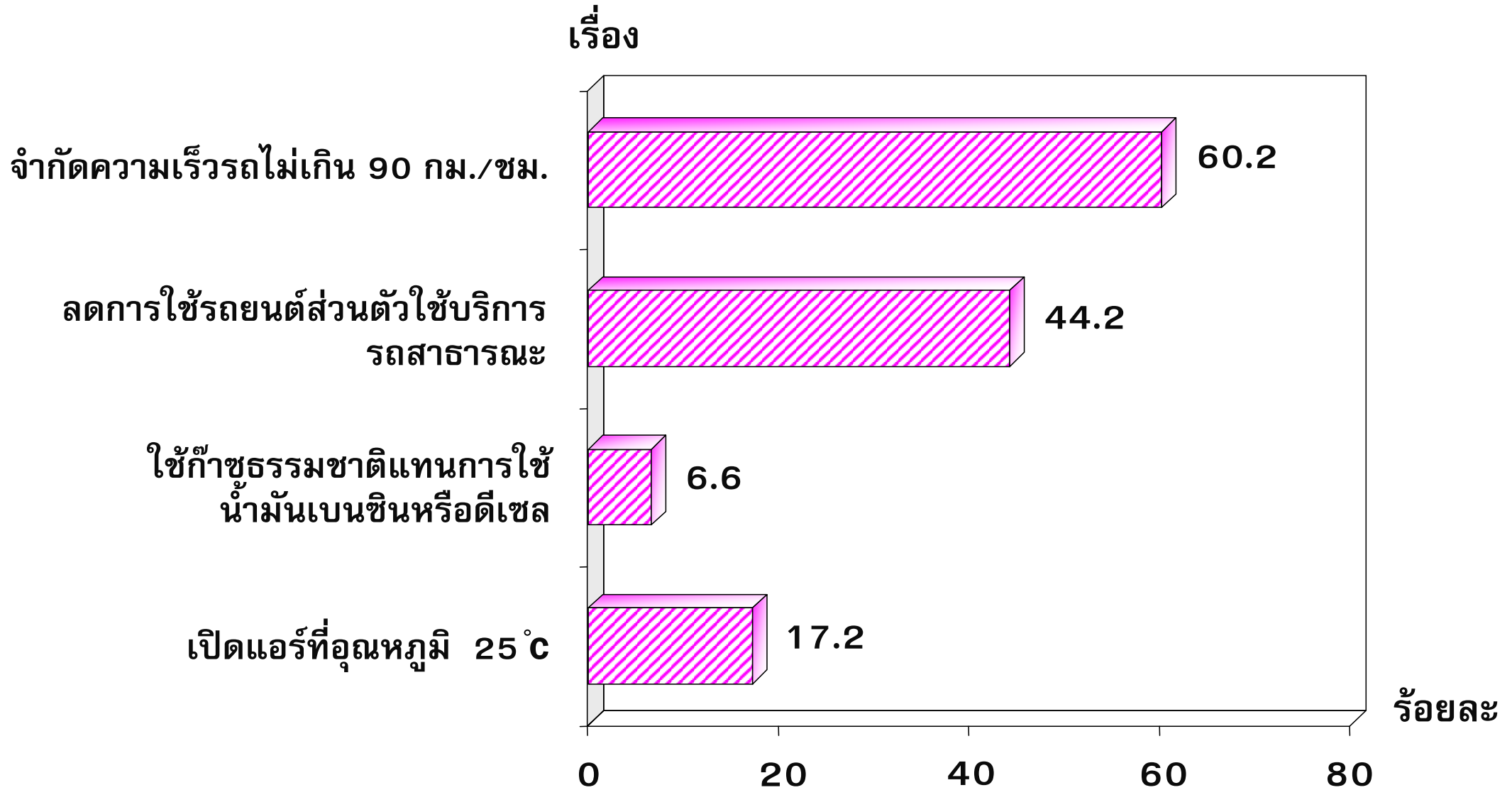
# การทราบข่าวสารและการตระหนักของประชาชนถึงผลกระทบ ทางเศรษฐกิจจากภาวะวิกฤตราคาน้ำมันแพง



# การให้ความร่วมมือของประชาชนเกี่ยวกับการประหยัดพลังงาน ในการณรงค์ที่ผ่านมา



# การให้ความร่วมมือของประชาชนในการประหยัดพลังงาน สำหรับครัวเรือนที่ใช้รถและเครื่องปรับอากาศ



# ความคิดเห็นต่อการกำหนดเวลาปิดปั๊มน้ำมัน

## ปิดเวลา 22.00 – 05.00 น.

การปิดปั๊มน้ำมัน	ทั่วประเทศ	กทม.	กลาง	เหนือ	ต.อ.น.	ใต้
<b>รวม</b>	<b>100.0</b>	<b>100.0</b>	<b>100.0</b>	<b>100.0</b>	<b>100.0</b>	<b>100.0</b>
<b>เห็นด้วย</b>	<b>77.8</b>	<b>62.8</b>	<b>75.2</b>	<b>87.3</b>	<b>79.4</b>	<b>80.9</b>
<b>ไม่เห็นด้วย</b>	<b>22.2</b>	<b>37.2</b>	<b>24.8</b>	<b>12.7</b>	<b>20.6</b>	<b>19.1</b>
<b>เวลาที่ควรปิด</b>						
หลังเวลา 23.00 น.	2.2	5.6	2.2	2.3	0.9	2.4
หลังเวลา 24.00 น.	15.8	27.1	17.1	9.0	14.4	14.9
หลังเวลา 01.00 น.	1.7	3.6	2.0	0.8	3.9	1.3
อื่นๆ ( เปิดตลอด 24 ชม. หรือปิดหลัง 20.00 น. ฯลฯ)	2.5	0.9	3.5	0.6	1.4	0.5



# ความคิดเห็นต่อการกำหนดเวลาปิดไฟป้ายโฆษณา หลังเวลา 21.00 น.

การปิดไฟป้ายโฆษณา	ทั่ว ประเทศ	กทม.	กลาง	เหนือ	ต.อ.น.	ใต้
รวม	100.0	100.0	100.0	100.0	100.0	100.0
เห็นด้วย	96.1	93.9	96.3	96.8	96.9	95.0
ไม่เห็นด้วย	3.9	6.1	3.7	3.2	3.1	5.0





# ความคิดเห็นต่อการกำหนดเวลาปิดสถานีโทรทัศน์ หลังเวลา 24.00 น.

การปิดสถานีโทรทัศน์	ทั่วประเทศ	กทม.	กลาง	เหนือ	ต.อ.น.	ใต้
รวม	100.0	100.0	100.0	100.0	100.0	100.0
เห็นด้วย	91.7	89.1	90.4	94.9	92.0	91.3
ไม่เห็นด้วย	8.3	10.9	9.6	5.1	8.0	8.7



# ความคิดเห็นต่อการกำหนดเวลาปิดสนามกอล์ฟ/ไตรฟกอล์ฟ หลังเวลา 21.00 น.

การปิดสนามกอล์ฟ/ ไตรฟกอล์ฟ	ทั่ว ประเทศ	กทม.	กลาง	เหนือ	ต.อ.น.	ใต้
รวม	100.0	100.0	100.0	100.0	100.0	100.0
เห็นด้วย	95.8	94.2	96.0	96.4	96.7	93.6
ไม่เห็นด้วย	4.2	5.8	4.0	3.6	3.3	6.4



# ความคิดเห็นต่อการกำหนดเวลาบริการของห้างสรรพสินค้า ( เช่น เซ็นทรัล เดอะมอลล์ โรบินสัน )

ความคิดเห็น	ทั่วประเทศ	กทม.	กลาง	เหนือ	ต.อ.น.	ใต้
<b>รวม</b>	<b>100.0</b>	<b>100.0</b>	<b>100.0</b>	<b>100.0</b>	<b>100.0</b>	<b>100.0</b>
<b>ควรปิดให้เร็วขึ้น</b>	<b>73.6</b>	<b>51.1</b>	<b>71.8</b>	<b>76.6</b>	<b>81.6</b>	<b>76.2</b>
เร็วขึ้น 1 ชม.	47.0	37.5	46.7	50.1	48.3	50.6
เร็วขึ้น 2 ชม.	21.0	11.6	20.2	20.4	25.4	22.1
เร็วขึ้น 3 ชม.	4.2	0.9	3.8	5.1	5.8	2.9
มากกว่า 3 ชม.	1.4	1.1	1.1	1.0	2.1	0.6
<b>ไม่ควร</b>	<b>26.4</b>	<b>48.9</b>	<b>28.2</b>	<b>23.4</b>	<b>18.4</b>	<b>23.8</b>



# ความคิดเห็นต่อการกำหนดเวลาบริการของห้างดีสเคาน์สโตร์ ( เช่น บิ๊กซี เทสโกโลตัส คาร์ฟู )

ความคิดเห็น	ทั่วประเทศ	กทม.	กลาง	เหนือ	ต.อ.น.	ใต้
<b>รวม</b>	<b>100.0</b>	<b>100.0</b>	<b>100.0</b>	<b>100.0</b>	<b>100.0</b>	<b>100.0</b>
<b>ควรปิดให้เร็วขึ้น</b>	<b>72.7</b>	<b>51.4</b>	<b>71.0</b>	<b>75.1</b>	<b>80.9</b>	<b>73.5</b>
เร็วขึ้น 1 ชม.	45.5	35.6	46.1	49.4	46.8	45.1
เร็วขึ้น 2 ชม.	22.0	13.8	20.4	21.7	26.1	24.1
เร็วขึ้น 3 ชม.	4.0	0.7	3.6	3.2	6.2	3.7
มากกว่า 3 ชม.	1.2	1.3	0.9	0.8	1.8	0.6
<b>ไม่ควร</b>	<b>27.3</b>	<b>48.6</b>	<b>29.0</b>	<b>24.9</b>	<b>19.1</b>	<b>26.5</b>



# ความคิดเห็นต่อการกำหนดเวลาบริการของซูเปอร์มาร์เก็ต ( เช่น ท็อปส์ ฟู้ดแลนด์ ฟู้ดไลออน จัสโก้ )

ความคิดเห็น	ทั่วประเทศ	กทม.	กลาง	เหนือ	ต.อ.น.	ใต้
<b>รวม</b>	<b>100.0</b>	<b>100.0</b>	<b>100.0</b>	<b>100.0</b>	<b>100.0</b>	<b>100.0</b>
<b>ควรปิดให้เร็วขึ้น</b>	<b>72.7</b>	<b>50.1</b>	<b>70.6</b>	<b>75.9</b>	<b>81.0</b>	<b>74.7</b>
เร็วขึ้น 1 ชม.	46.2	35.3	45.7	48.9	48.4	49.3
เร็วขึ้น 2 ชม.	20.8	10.8	20.6	20.1	25.2	21.3
เร็วขึ้น 3 ชม.	4.1	1.1	3.3	6.1	5.3	3.1
มากกว่า 3 ชม.	1.6	2.9	1.0	0.8	2.1	1.0
<b>ไม่ควร</b>	<b>27.3</b>	<b>49.9</b>	<b>29.4</b>	<b>24.1</b>	<b>19.0</b>	<b>25.3</b>



# ความคิดเห็นต่อการกำหนดเวลาบริการของร้านค้าสะดวกซื้อ ( เช่น เซเว่นอีเลฟเว่น แฟมิลีมาร์ท เฟรชมาร์ท วี.ซ้อป )

ความคิดเห็น	ทั่วประเทศ	กทม.	กลาง	เหนือ	ต.อ.น.	ใต้
<b>รวม</b>	<b>100.0</b>	<b>100.0</b>	<b>100.0</b>	<b>100.0</b>	<b>100.0</b>	<b>100.0</b>
<b>ควรปิดให้เร็วขึ้น</b>	<b>53.1</b>	<b>30.9</b>	<b>49.6</b>	<b>67.5</b>	<b>59.3</b>	<b>45.4</b>
<b>เวลาที่ควรปิด</b>						
20.00 – 06.00 น.	2.3	0.6	1.1	3.0	3.6	2.0
21.00 – 06.00 น.	4.5	0.5	3.6	8.2	5.5	2.4
22.00 – 06.00 น.	7.8	3.1	6.9	12.2	8.3	6.7
23.00 – 06.00 น.	4.8	2.9	3.3	6.1	6.1	4.1
24.00 – 06.00 น.	32.3	23.4	33.9	36.4	34.8	25.2
อื่นๆ	1.4	0.4	0.8	1.6	1.0	5.0
<b>ไม่ควร</b>	<b>46.9</b>	<b>69.1</b>	<b>50.4</b>	<b>32.5</b>	<b>40.7</b>	<b>54.6</b>



# ความคิดเห็นต่อการกำหนดมาตรการประหยัดพลังงานอื่น ๆ

เรื่อง	รวม	เห็นด้วย	ไม่เห็นด้วย
• จำกัดความเร็วในการขับรถไม่เกิน 90 กม./ชม.	100.0	94.1	5.9
• กำหนดเวลาปิดของสถานบันเทิงให้เร็วขึ้น	100.0	92.4	7.6
• จัดที่จอดรถแท็กซี่บริเวณแหล่งที่มีผู้โดยสารมาก เช่น ห้างสรรพสินค้า สถานีขนส่ง	100.0	90.8	9.2
• รณรงค์ให้รถยนต์ปิดฉลากแสดงน้ำมันที่ใช้ (กม.ต่อลิตร) เพื่อสร้างจิตสำนึกและรณรงค์ให้หันมาใช้รถขนาดเล็ก	100.0	82.4	17.6
• ส่งเสริมการใช้รถยนต์ขนาดเล็ก โดยเพิ่มภาษีสรรพสามิตรถยนต์ขนาดใหญ่	100.0	73.8	26.2
• เก็บค่าที่จอดรถยนต์ส่วนบุคคลให้แพงขึ้น เพื่อให้หันมาใช้รถสาธารณะ	100.0	62.1	37.9
• ปรับอัตราค่าไฟฟ้าเพิ่มขึ้น	100.0	8.7	91.3



# ความคิดเห็นต่อการกำหนดให้มี “วันประหยัดพลังงาน” ซึ่งเป็นวันรณรงค์ให้ประชาชนใช้รถโดยสารสาธารณะแทนรถยนต์ส่วนตัว (ไม่ใช่วันหยุด)

