

สรุปผล

การสำรวจความคิดเห็นของประชาชนเกี่ยวกับ

กองทุนหมู่บ้านและชุมชนเมือง

พ.ศ. 2548

สำนักงานสถิติแห่งชาติ

กระทรวงเทคโนโลยีสารสนเทศและการสื่อสาร

ตุลาคม 2548



วัตถุประสงค์

❖ เพื่อรวบรวมความคิดเห็นของประชาชนเกี่ยวกับ

- ❖ การนำเงินกองทุนฯ ไปใช้เป็นทุนหมุนเวียน
- ❖ การชำระหนี้คืนกองทุนฯ
- ❖ ผลกระทบต่อชุมชน
- ❖ การมีส่วนร่วมของประชาชน
- ❖ การจัดทำบัญชีรายรับ-รายจ่ายของครัวเรือน
- ❖ ข้อเสนอแนะในการปรับปรุงโครงการกองทุนฯ

เพื่อเป็นข้อมูลให้รัฐบาลและหน่วยงานที่เกี่ยวข้องนำไปใช้เป็นแนวทาง
ในการติดตาม ประเมินผล และปรับปรุงโครงการฯ ต่อไป



ระเบียบวิธีการสำรวจ

❖ **คุ่มรวม** : ประชาชนที่มีอายุ 20 ปีขึ้นไป

❖ **การเสนอผลการสำรวจ**

เสนอผลในระดับ กทม. ภาค และทั่วประเทศ ในรูปร้อยละ

❖ **แผนการสุ่มตัวอย่าง**

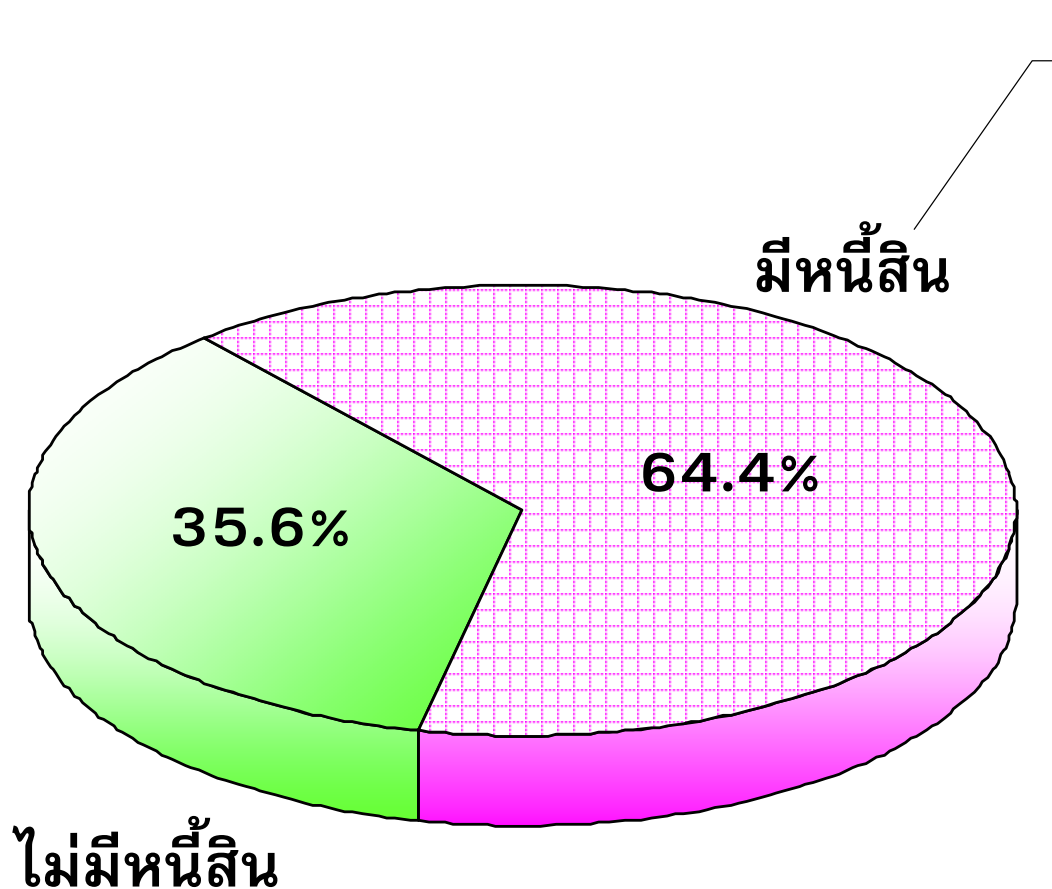
ใช้แผนการสุ่มตัวอย่างแบบ Stratified three – stage sampling
มีจำนวนประชาชนที่ถูกเลือกเป็นตัวอย่างกระจายไปในทุกจังหวัด
ทั่วประเทศ จำนวนทั้งสิ้น 5,900 คน

❖ **ปฏิบัติงานเก็บรวบรวมข้อมูลระหว่าง**

วันที่ 14–20 กันยายน 2548



การมีหนี้สินของครัวเรือน (ไม่รวมหนี้สินกองทุนฯ)



แหล่งที่เป็นหนี้

ร้อยละ

1. หนี้ในระบบ เช่น ธนาคาร
กลุ่มออมทรัพย์/สหกรณ์ 46.6
2. หนี้นอกระบบ เช่น พ่อค้า
นายทุน รวมทั้งญาติ/เพื่อน
ที่ต้องจ่ายดอกเบี้ย 15.2
3. อื่น ๆ (หนี้ที่ไม่ต้องจ่ายดอกเบี้ย) 2.6

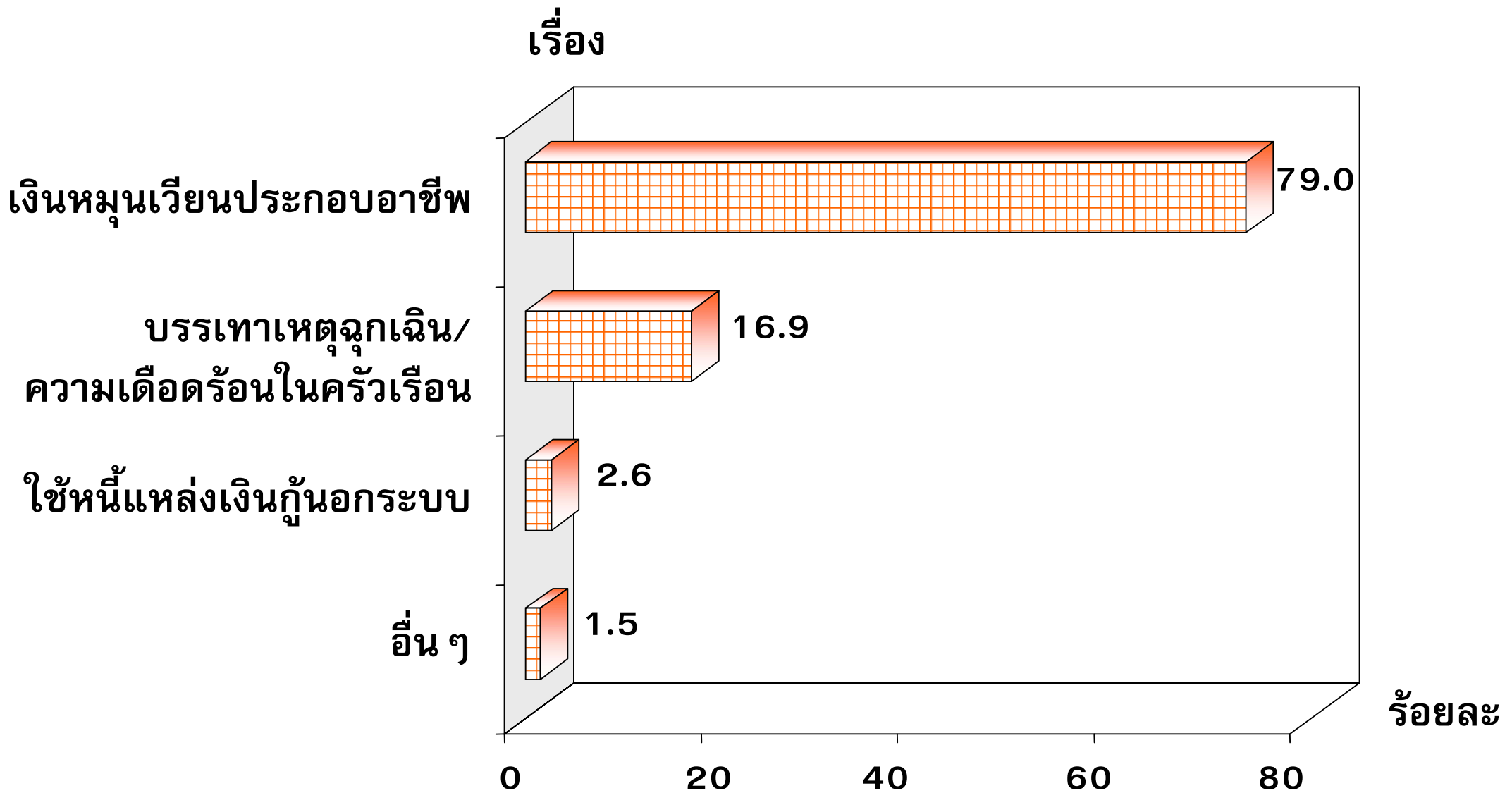


การกู้ยืมเงินกองทุนฯ และจำนวนครั้งที่กู้

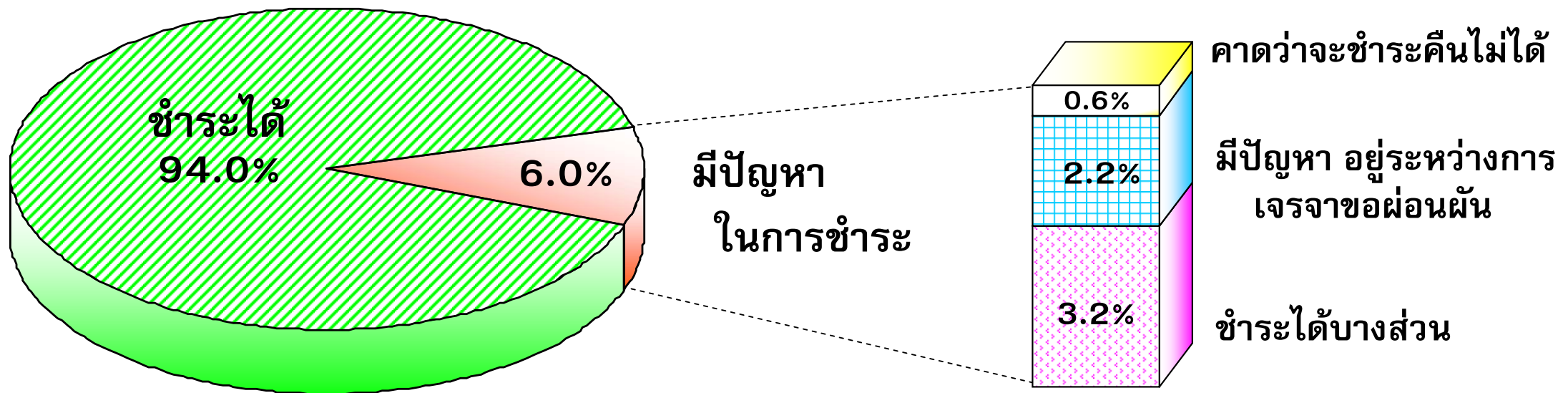
การกู้ยืมเงินกองทุนฯ	ทั่วประเทศ	กทม.	กลาง	เหนือ	ต.อ.น.	ใต้
รวม	100.0	100.0	100.0	100.0	100.0	100.0
กู้	86.2	81.9	81.6	86.7	91.5	80.5
จำนวนครั้งที่กู้						
กู้ 1 ครั้ง	18.6	31.8	15.4	13.7	16.4	28.2
กู้ 2 ครั้ง	29.7	34.5	28.6	26.8	31.6	26.6
กู้ 3 ครั้ง	27.4	14.1	26.1	29.5	32.8	19.9
กู้ 4 ครั้งขึ้นไป	10.5	1.5	11.5	16.7	10.7	5.8
ไม่กู้	13.8	18.1	18.4	13.3	8.5	19.5



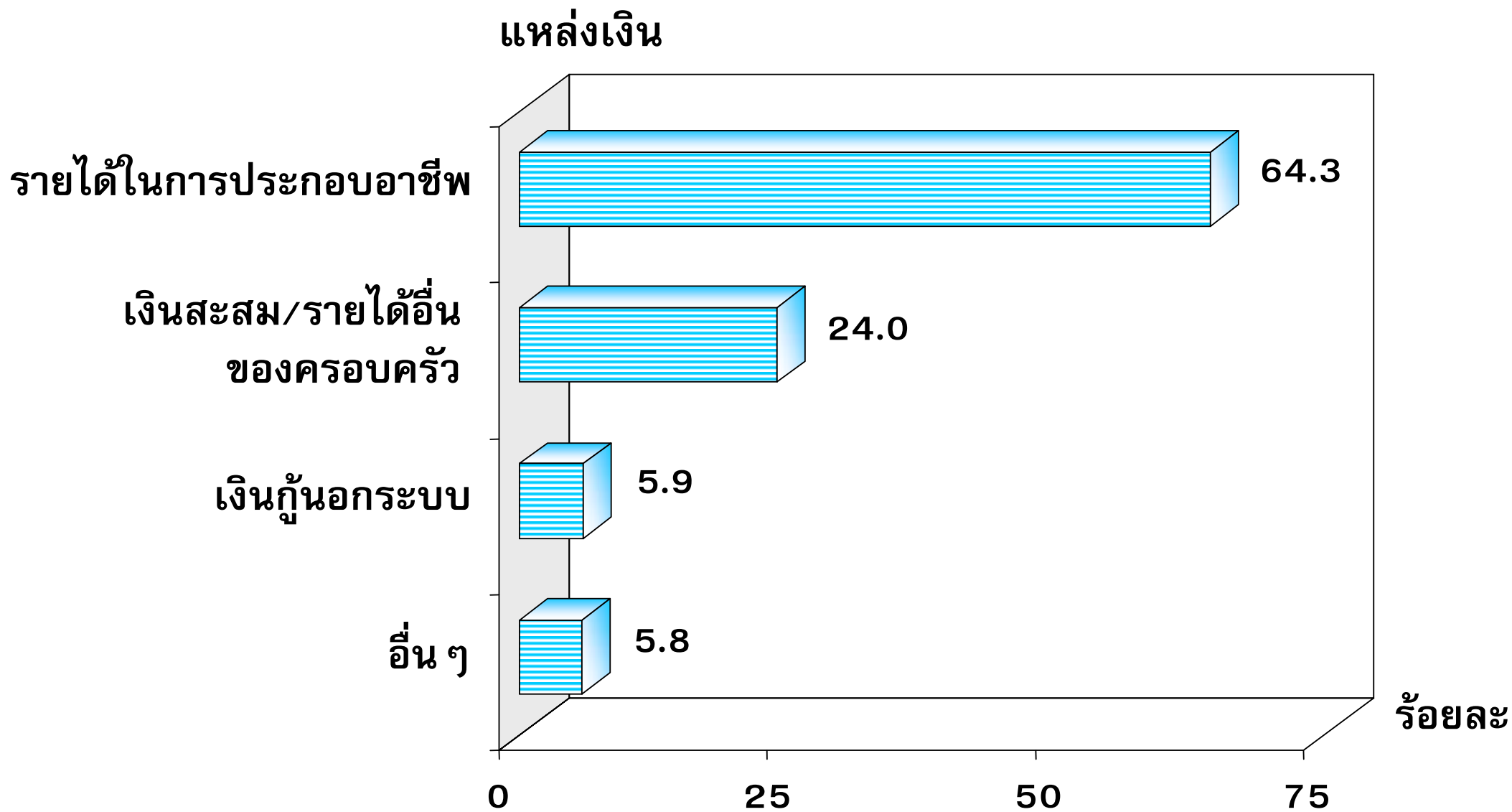
การนำเงินกู้ยืมจากกองทุนฯ ไปใช้ประโยชน์



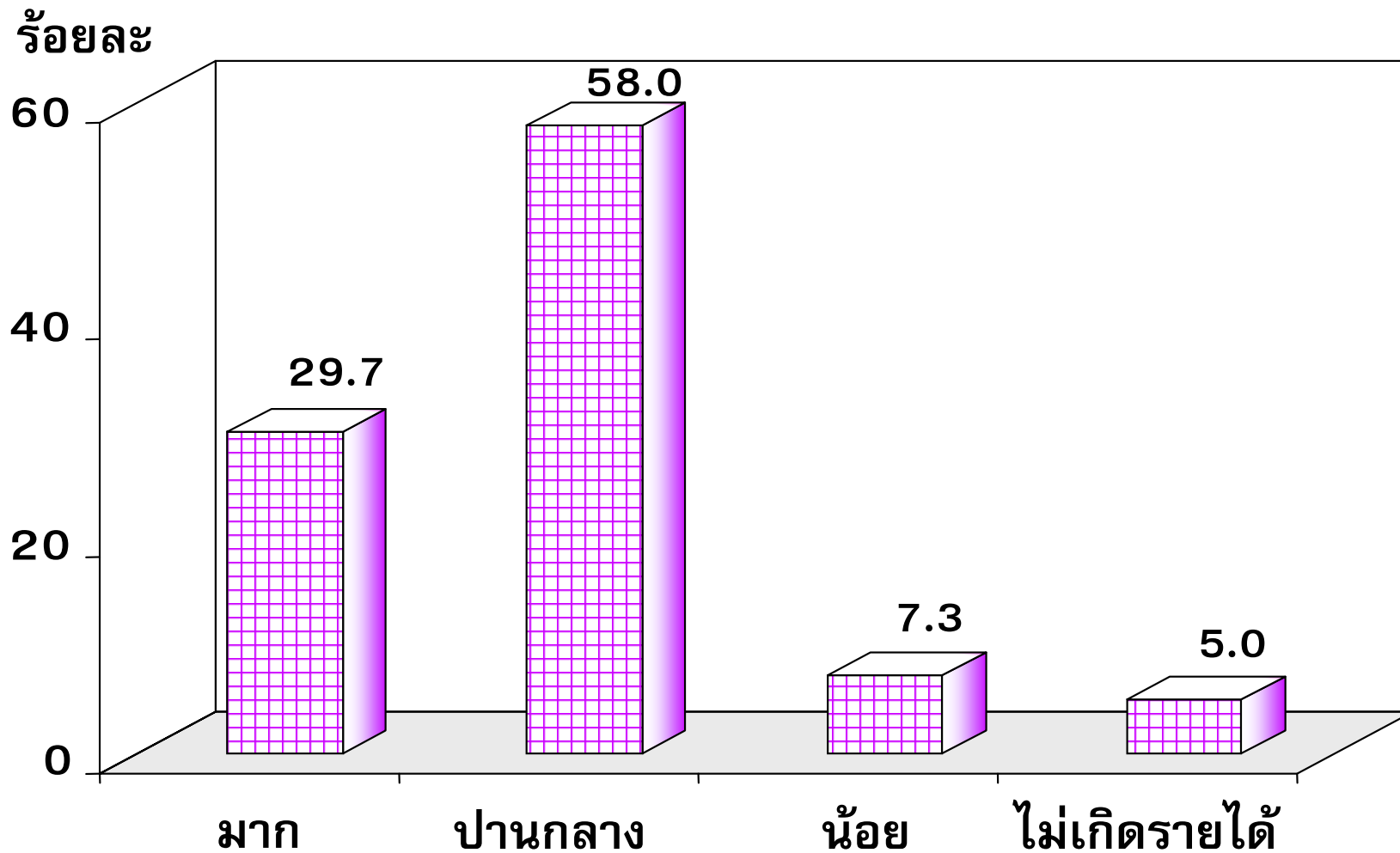
การชำระหนี้คืนกองทุนฯ



แหล่งเงินที่นำมาใช้ชำระหนี้ค้ำประกันกองทุนฯ



การนำเงินกู้ยืมจากกองทุนฯ ไปลงทุน และก่อให้เกิดรายได้



เงินที่นำไปลงทุน
ก่อให้เกิดรายได้

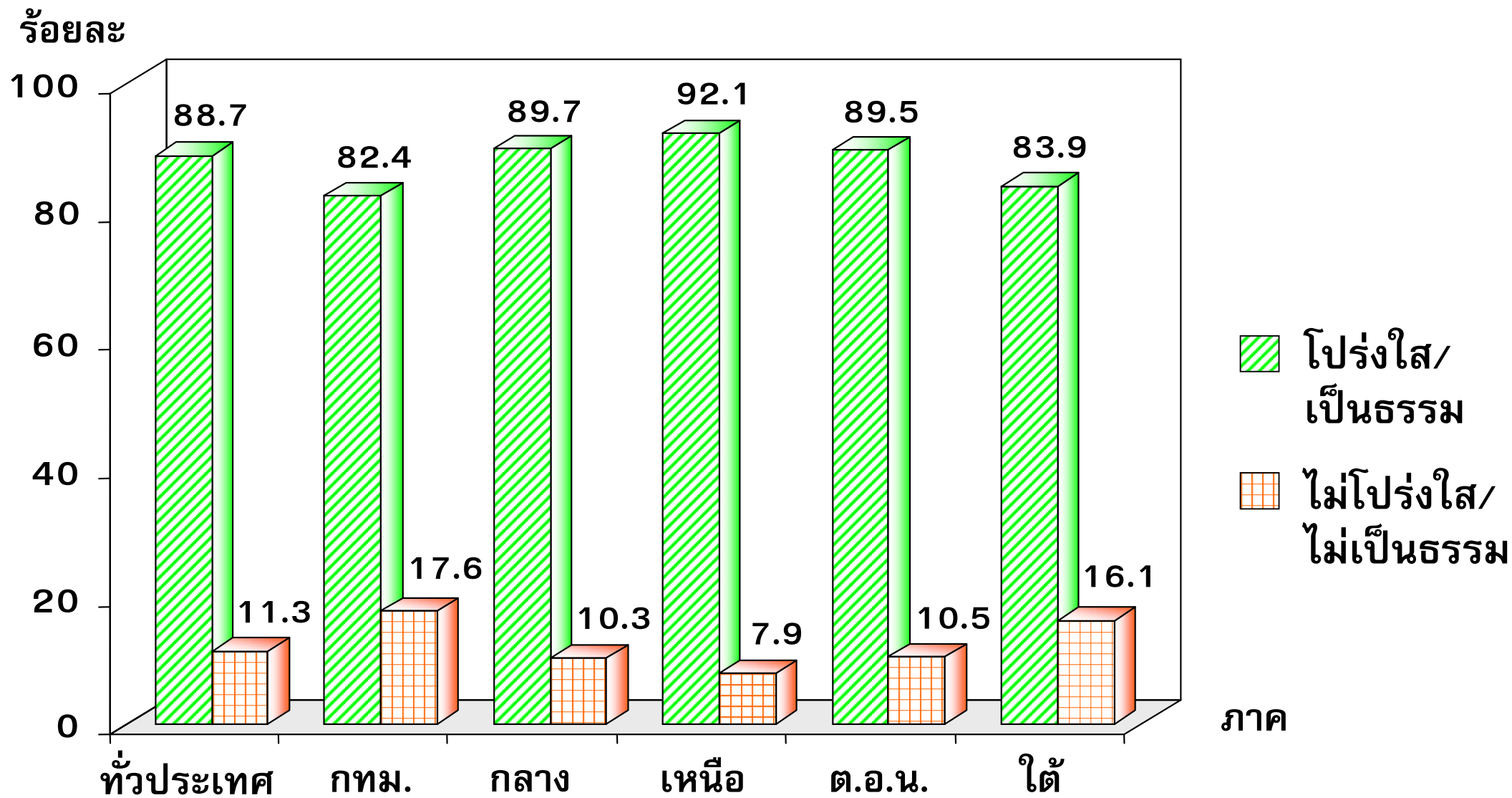


การประสบปัญหาขาดแคลนเงินทุนหมุนเวียน ถ้าไม่มีกองทุนฯ

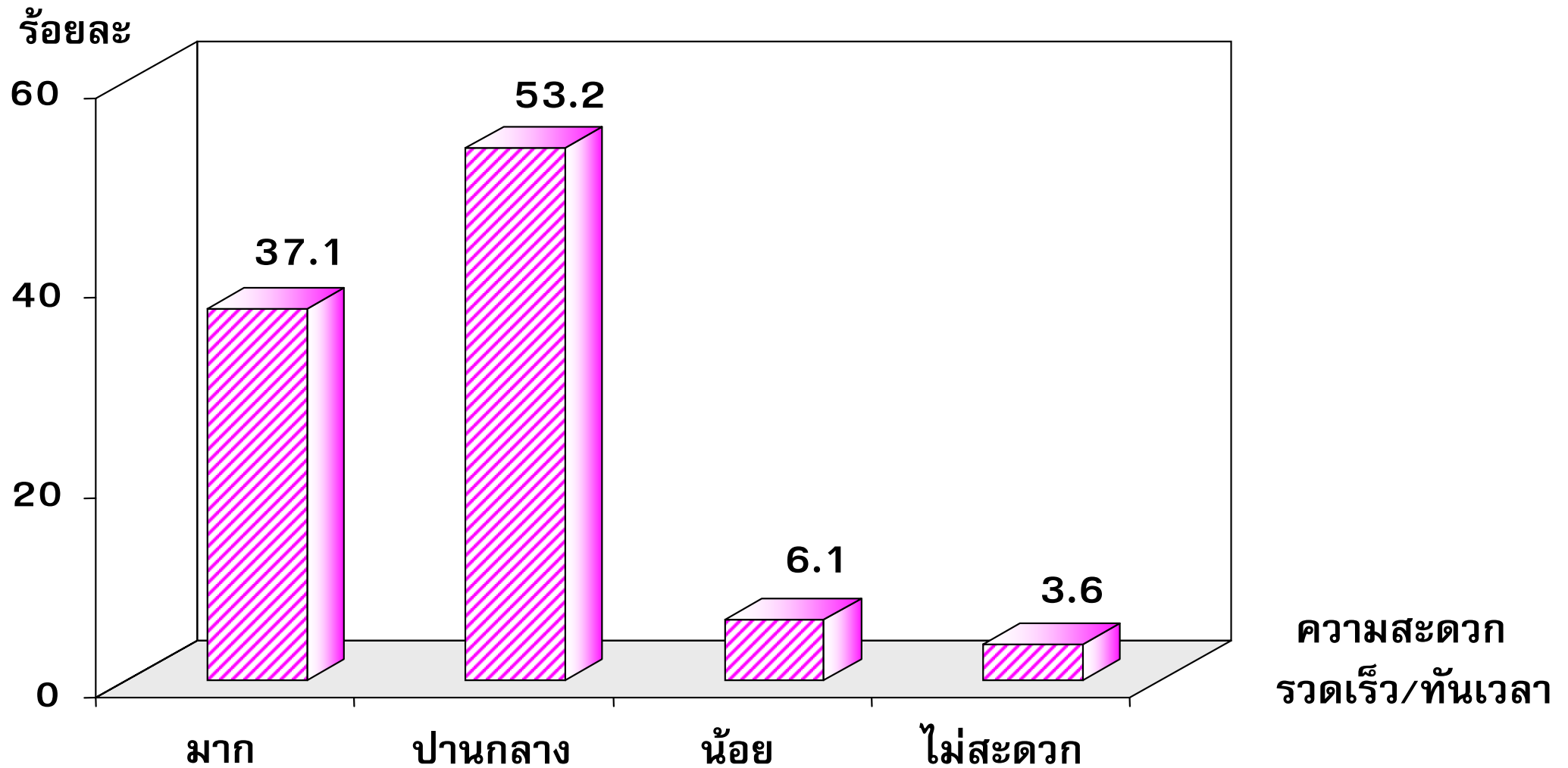
การประสบปัญหาขาด แคลนเงินทุน	ทั่ว ประเทศ	กทม.	กลาง	เหนือ	ต.อ.น.	ใต้
รวม	100.0	100.0	100.0	100.0	100.0	100.0
มาก	32.1	35.0	33.3	35.2	32.0	23.0
ปานกลาง	53.3	48.5	52.6	51.4	54.9	55.5
น้อย	8.2	7.0	7.4	8.2	8.3	10.5
ไม่ประสบปัญหา	6.4	9.5	6.7	5.2	4.8	11.0



ความคิดเห็นต่อความโปร่งใส/เป็นธรรมในการให้กู้ยืมเงินกองทุนฯ

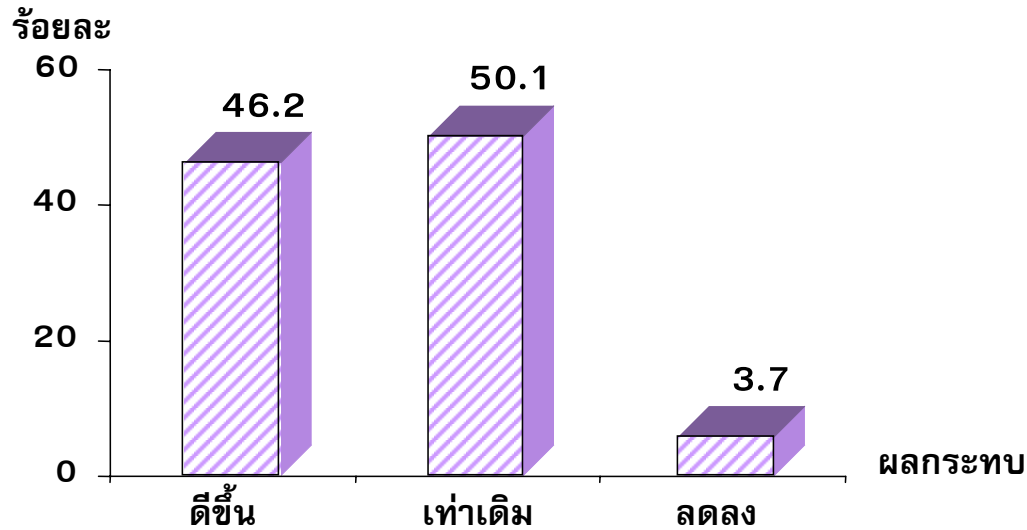


ความสะดวกรวดเร็ว/ทันเวลาในการเข้าถึงเงินกองทุนฯ

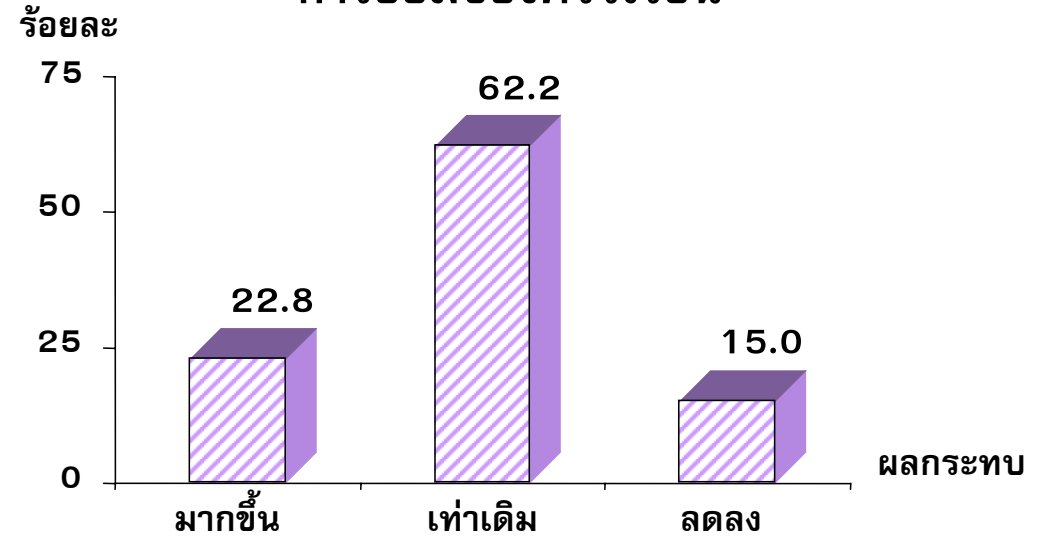


ผลดี/ผลกระทบในปัจจุบัน หลังจากมีโครงการกองทุนฯ

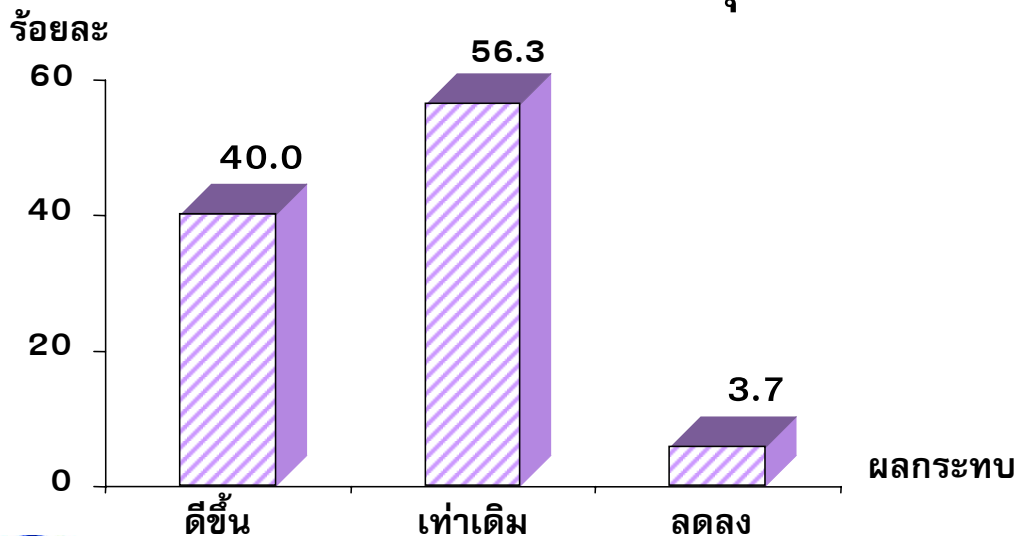
รายได้ของครัวเรือน



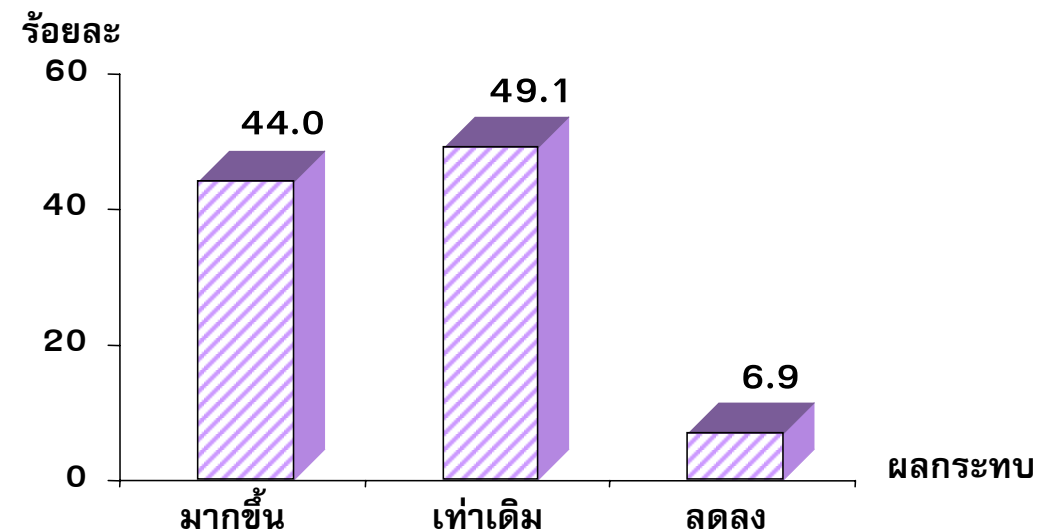
การออมของครัวเรือน



การพัฒนาอาชีพของคนในชุมชน



รายจ่ายของครัวเรือน



ความพึงพอใจต่อโครงการกองทุนหมู่บ้านและชุมชนเมือง

ความพึงพอใจ	ทั่วประเทศ	กทม.	กลาง	เหนือ	ต.อ.น.	ใต้
รวม	100.0	100.0	100.0	100.0	100.0	100.0
มาก	43.5	35.9	43.0	51.7	47.7	28.1
ปานกลาง	45.7	41.1	45.6	41.0	45.6	55.9
น้อย	3.0	3.8	2.7	3.1	2.0	5.5
ไม่พึงพอใจ	2.5	7.5	2.6	0.7	1.2	4.8
ไม่มีความคิดเห็น	5.3	11.7	6.1	3.5	3.5	5.7

89.2 }
 77.0 }
 88.6 }
 92.7 }
 93.3 }
 84.0 }



การจัดทำบัญชีรายรับ – รายจ่ายของครัวเรือน

การทำบัญชี	ทั่วประเทศ	กทม.	กลาง	เหนือ	ต.อ.น.	ใต้
รวม	100.0	100.0	100.0	100.0	100.0	100.0
ทำบัญชี	14.3	18.7	17.1	15.2	11.7	11.4
ยังไม่ได้ทำ	85.7	81.3	82.9	84.8	88.3	88.6
โดยคาดว่า						
จะทำ	24.8	23.4	19.3	26.3	28.4	24.1
ยังไม่คิดจะทำ	32.3	35.1	34.3	33.9	27.1	37.7
ไม่แน่ใจ	28.6	22.8	29.3	24.6	32.8	26.8

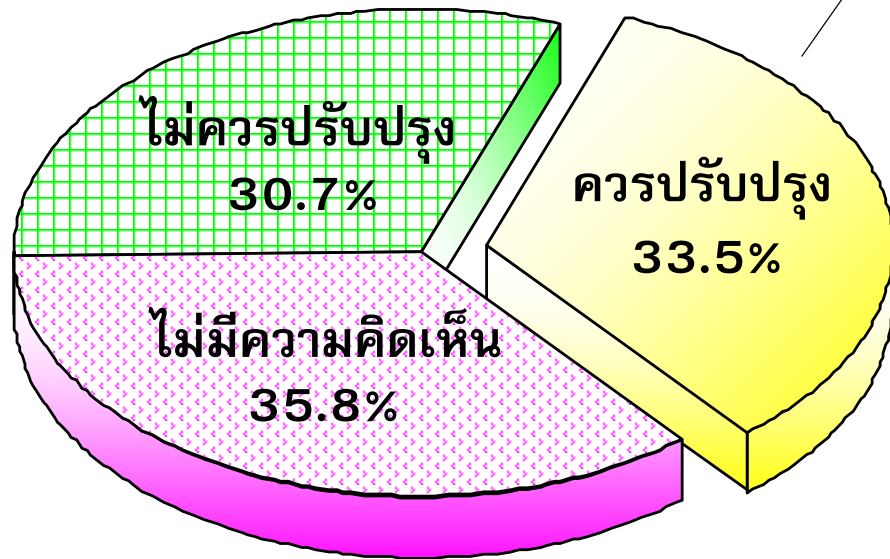


ความคิดเห็นเกี่ยวกับการตั้งธนาคารหมู่บ้าน

เรื่อง	ทั่วประเทศ	กทม.	กลาง	เหนือ	ต.อ.น.	ใต้
• การทราบเรื่องธนาคารหมู่บ้าน	100.0	100.0	100.0	100.0	100.0	100.0
ทราบ	44.2	43.0	41.3	46.3	43.9	47.8
ไม่ทราบ	55.8	57.0	58.7	53.7	56.1	52.2
• ความต้องการให้มีธนาคารหมู่บ้าน	100.0	100.0	100.0	100.0	100.0	100.0
ต้องการ	84.0	78.6	78.9	86.7	88.3	82.3
ไม่ต้องการ	4.7	11.4	5.1	3.8	2.5	6.0
ไม่แน่ใจ	11.3	10.0	16.0	9.5	9.2	11.7



ความคิดเห็นต่อโครงการกองทุนหมู่บ้านและชุมชนเมือง



<u>ข้อคิดเห็น/ข้อเสนอแนะ</u> ★	<u>ร้อยละ</u>
• ควรเพิ่มวงเงินกู้ให้มากขึ้น	29.1
• ควรขยายระยะเวลาคืนเงินกู้	15.1
• กระจายเงินกู้ให้ทั่วถึงและเป็นธรรม	15.1
• ให้ลดดอกเบี้ยลง	13.3
• ควรมีเจ้าหน้าที่รัฐมาให้คำแนะนำ	10.1

หมายเหตุ : ★ ตอบได้มากกว่า 1 คำตอบ

