

สรุปผล

การสำรวจความคิดเห็นของประชาชนเกี่ยวกับ สถานการณ์การแพร่ระบาดของยาเสพติด

ก่อนและหลังปฏิบัติการพลังแผ่นดินรวมกวาดล้างยาเสพติด ครั้งที่ 3
ระหว่าง 1 เมษายน – 30 มิถุนายน 2548

สำนักงานสถิติแห่งชาติ

กระทรวงเทคโนโลยีสารสนเทศและการสื่อสาร



วัตถุประสงค์

❖ เพื่อรวบรวมความคิดเห็นของประชาชนก่อนและหลังปฏิบัติการ
พลังแผ่นดินร่วมกวาดล้างยาเสพติด ครั้งที่ 3 เกี่ยวกับ

- ✧ สถานการณ์การแพร่ระบาดของยาเสพติด
- ✧ ปัญหาผู้เสพ/ผู้ติด ผู้ค้า/ผู้ผลิต
- ✧ การแพร่ระบาดของยาเสพติดในโรงเรียน/สถานศึกษา
- ✧ การมีเจ้าหน้าที่รัฐเข้าไปเกี่ยวข้อง
- ✧ ความพึงพอใจต่อผลการดำเนินงานของรัฐบาล
- ✧ ข้อคิดเห็นและข้อเสนอแนะ

เพื่อเป็นข้อมูลให้รัฐบาลและหน่วยงานที่เกี่ยวข้องนำไปใช้ในการติดตาม
ประเมินผล และวางแผนการดำเนินงานป้องกันและควบคุมการแพร่ระบาด
ยาเสพติดต่อไป



ระเบียบวิธีการสำรวจ

❖ **คุ่มรวม**

ประชาชนที่มีอายุ 18 ขึ้นไป ทั่วประเทศ

❖ **การเสนอผลการสำรวจ**

เสนอผลในระดับ กทม. ภาค และทั่วประเทศ ในรูปร้อยละ

❖ **การเก็บรวบรวมข้อมูล**

ก่อนปฏิบัติการฯ ระหว่างวันที่ 21 - 30 มีนาคม 2548 เพื่อสอบถามข้อมูล
ก่อนเริ่มประกาศปฏิบัติการฯ ครั้งที่ 3

หลังปฏิบัติการฯ ระหว่างวันที่ 1 - 8 กรกฎาคม 2548 เพื่อสอบถามข้อมูล
หลังจากดำเนินงานตามประกาศปฏิบัติการฯ ครั้งที่ 3
ครบ 90 วัน



แผนการสุ่มตัวอย่าง/ขนาดตัวอย่าง

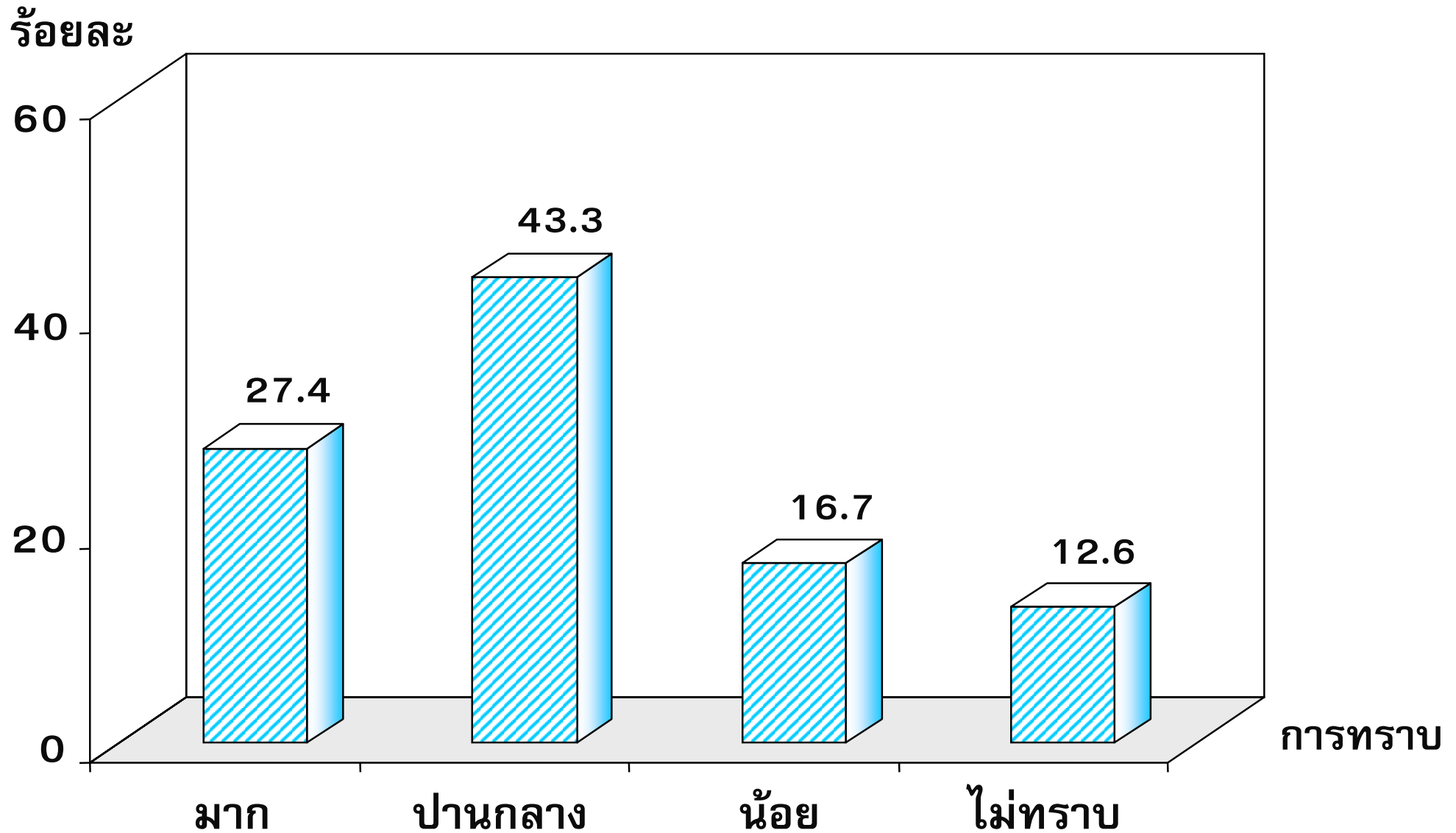
แผนการสุ่มตัวอย่างที่ใช้เป็นแบบ **Stratified three - stage sampling** มีจำนวนประชาชนที่ตกเป็นตัวอย่าง ในการสำรวจก่อนและหลังปฏิบัติการฯ ครั้งละ 5,800 คน

ภาค	รวม	ขนาดตัวอย่าง	
		ในเขตเทศบาล	นอกเขตเทศบาล
ทั่วประเทศ	5,800	2,240	3,560
กรุงเทพมหานคร	1,080	1,080	-
กลาง	1,260	440	820
เหนือ	1,140	240	900
ตะวันออกเฉียงเหนือ	1,320	240	1,080
ใต้	1,000	240	760



การทราบเกี่ยวกับ

“ปฏิบัติการพลังแผ่นดินร่วมกวาดล้างยาเสพติด ครั้งที่ 3”



ความคิดเห็นต่อสถานการณ์การแพร่ระบาดของยาเสพติด

ระดับของปัญหา	ก่อนปฏิบัติการฯ	หลังปฏิบัติการฯ
รวม	100.0	100.0
มีปัญหา		
มาก	0.6	0.6
ปานกลาง	3.8	2.8
น้อย	7.1	6.1
เบาบาง	9.9	8.8
ไม่มีปัญหา	61.5	71.7
ไม่แน่ใจ	17.1	10.0

11.5

9.5



ความคิดเห็นต่อสถานการณ์ปัญหาสาเหตุดูด

(เฉพาะกลุ่มที่ระบุปัญหามาก ปานกลาง น้อย)

ภาค	ระดับปัญหามาก ปานกลาง น้อย	
	ก่อนปฏิบัติการฯ	หลังปฏิบัติการฯ
ทั่วประเทศ	11.5	9.5
กทม.	18.6	17.7
กลาง	13.6	13.6
เหนือ	7.9	6.4
ต.อ.น.	6.3	3.7
ใต้	19.4	13.0



ความคิดเห็นต่อการแพร่ระบาดของ ด้านผู้ค้า/ผู้ผลิตยาเสพติดในชุมชน

ภาค	รวม	ก่อนปฏิบัติการฯ				หลังปฏิบัติการฯ			
		ปานกลาง - มาก	น้อย	เบาบาง	ไม่มี ปัญหา	ปานกลาง - มาก	น้อย	เบาบาง	ไม่มีปัญหา
ทั่วประเทศ	100.0	14.2	22.6	27.0	36.2	13.0	25.3	29.0	32.7
กทม.	100.0	23.9	28.9	34.8	12.4	20.1	30.4	33.5	16.0
กลาง	100.0	15.7	25.8	25.5	33.0	14.9	22.2	26.7	36.2
เหนือ	100.0	8.8	18.0	32.2	41.0	7.6	18.7	30.3	43.4
ต.อ.น.	100.0	6.3	13.8	21.9	58.0	8.8	29.8	28.1	33.3
ใต้	100.0	14.1	23.8	21.9	40.2	10.0	27.7	27.7	34.6



ความคิดเห็นต่อการแพร่ระบาด ด้านผู้เสพ/ผู้ติดยาเสพติดในชุมชน

ภาค	รวม	ก่อนปฏิบัติการฯ				หลังปฏิบัติการฯ			
		ปานกลาง - มาก	น้อย	เบาบาง	ไม่มี ปัญหา	ปานกลาง - มาก	น้อย	เบาบาง	ไม่มีปัญหา
ทั่วประเทศ	100.0	20.2	31.8	43.8	4.2	17.0	35.7	42.5	4.8
กทม.	100.0	25.9	38.7	30.7	4.7	24.6	40.3	30.7	4.4
กลาง	100.0	21.9	25.5	50.3	2.3	17.3	35.9	42.2	4.6
เหนือ	100.0	17.1	26.3	50.3	6.3	13.7	25.3	58.3	2.7
ต.อ.น.	100.0	10.0	33.1	53.1	3.8	10.4	40.4	43.9	5.3
ใต้	100.0	24.2	37.6	32.9	5.3	16.8	35.5	40.3	7.4



การมีผู้เสพ/ผู้ติดยาในชุมชน ที่ผ่านการบำบัดรักษากลับไปใช้ยาเสพติด

ภาค	รวม	ก่อนปฏิบัติการฯ		หลังปฏิบัติการฯ	
		มี	ไม่มี	มี	ไม่มี
ทั่วประเทศ	100.0	10.6	89.4	8.6	91.4
กทม.	100.0	18.1	81.9	17.3	82.7
กลาง	100.0	12.7	87.3	8.3	91.7
เหนือ	100.0	11.0	89.0	7.7	92.3
ต.อ.น.	100.0	5.2	94.8	4.2	95.8
ใต้	100.0	12.2	87.8	12.8	87.2

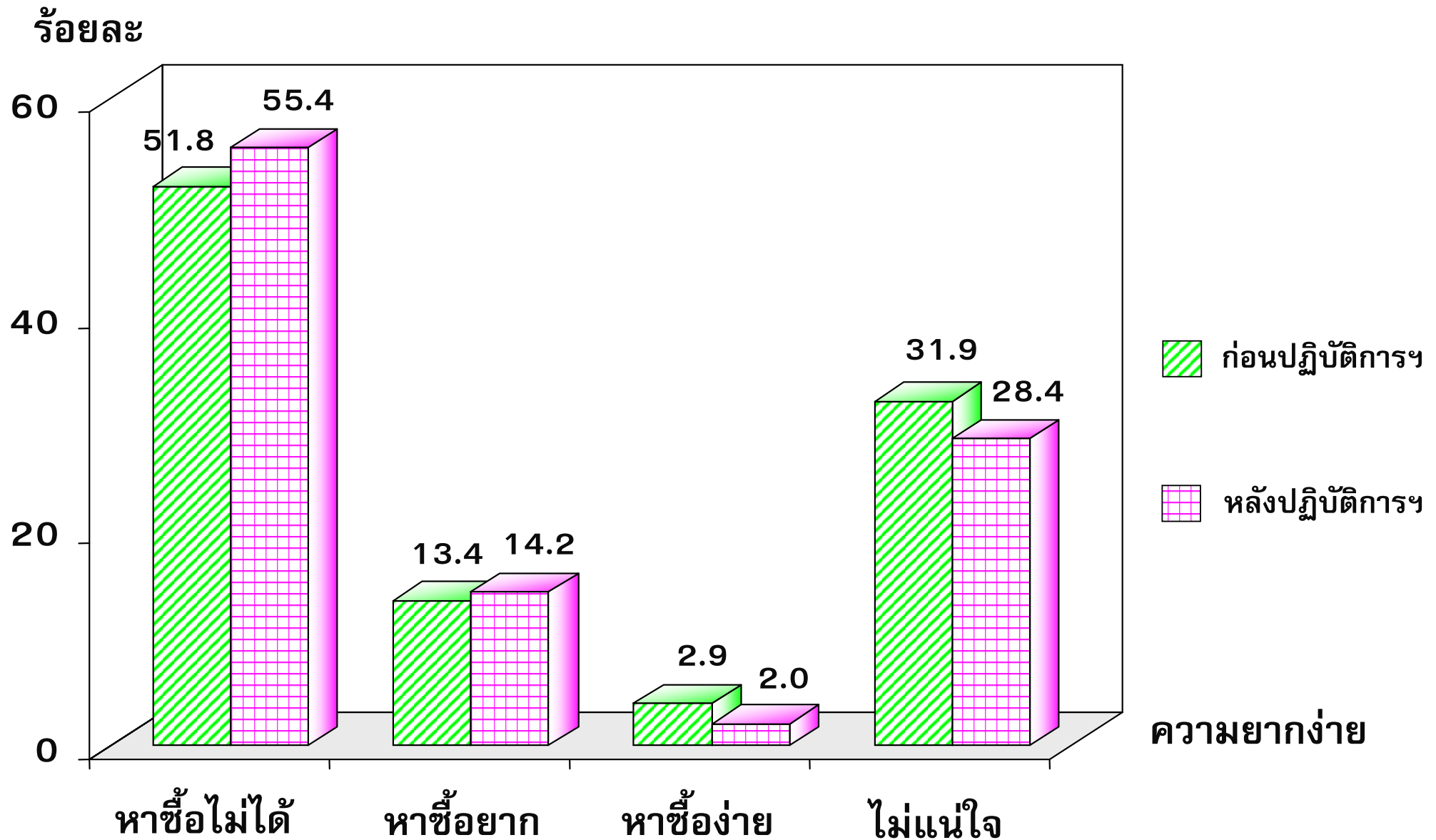


การมีแหล่งหรือพื้นที่เสี่ยงต่อการแพร่ระบาดของยาเสพติด

ภาค	รวม	ก่อนปฏิบัติการฯ		หลังปฏิบัติการฯ	
		มี	ไม่มี	มี	ไม่มี
ทั่วประเทศ	100.0	11.4	88.6	10.4	89.6
กทม.	100.0	21.5	78.5	15.6	84.4
กลาง	100.0	16.1	83.9	12.5	87.5
เหนือ	100.0	8.9	91.1	9.9	90.1
ต.อ.น.	100.0	4.7	95.3	5.7	94.3
ใต้	100.0	13.1	86.9	14.1	85.9



ความยากง่ายในการหาซื้อยาเสพติด



ความคิดเห็นต่อการแพร่ระบาดของยาเสพติดในโรงเรียน/สถานศึกษา

ภาค	รวม	ก่อนปฏิบัติการฯ			หลังปฏิบัติการฯ		
		ปานกลาง - มาก	น้อย	ไม่มีการ แพร่ระบาด	ปานกลาง - มาก	น้อย	ไม่มีการ แพร่ระบาด
ทั่วประเทศ	100.0	8.2	17.6	74.2	7.1	15.4	77.5
กทม.	100.0	12.9	27.4	59.7	9.4	26.2	64.4
กลาง	100.0	8.1	18.3	73.6	9.9	14.9	75.2
เหนือ	100.0	5.5	14.0	80.5	4.8	13.8	81.4
ต.อ.น.	100.0	6.2	12.2	81.6	3.4	10.4	86.2
ใต้	100.0	12.8	24.8	62.4	12.4	20.4	67.2

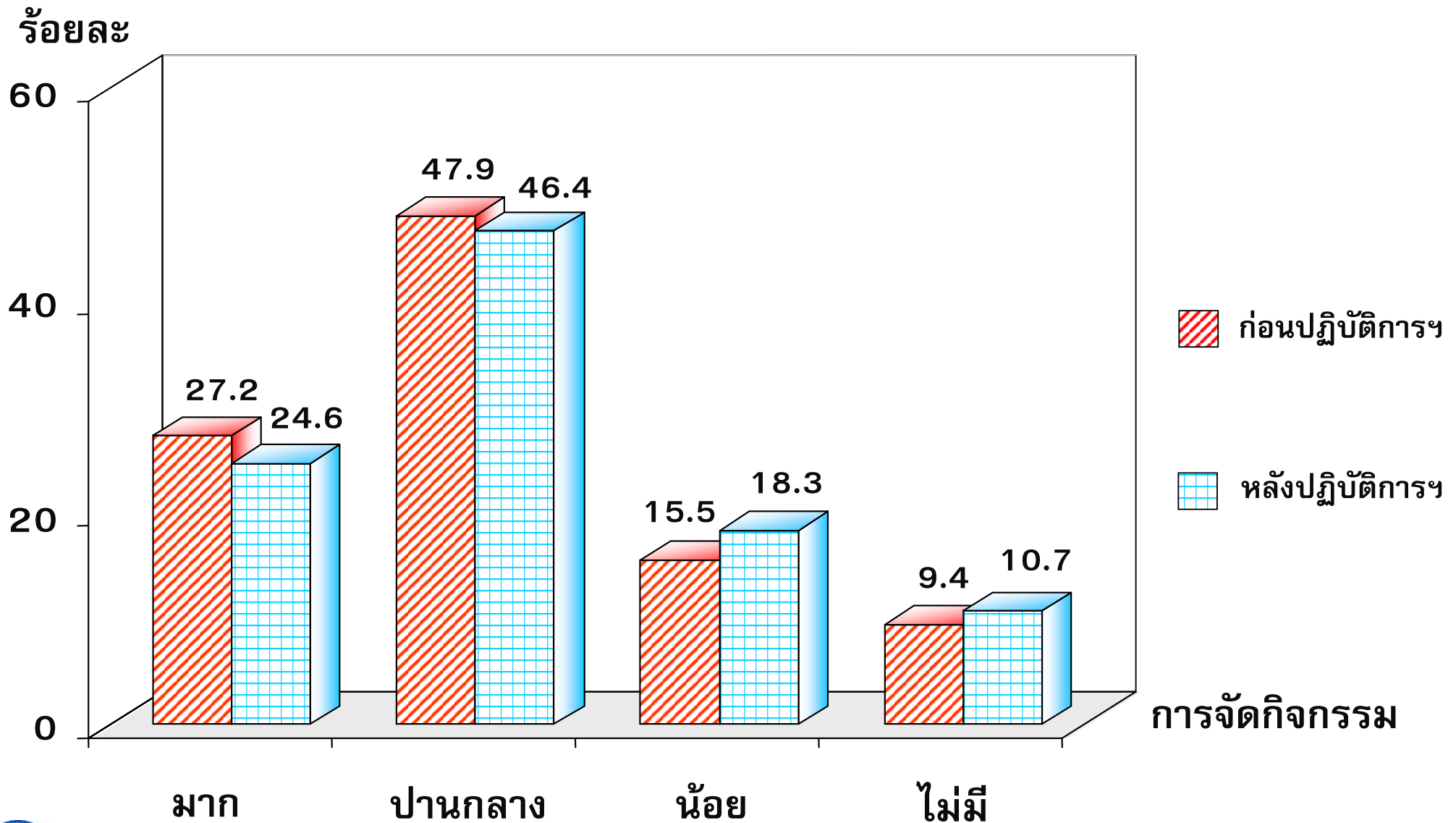


การจัดกิจกรรมของโรงเรียน/สถานศึกษาในชุมชน เพื่อรณรงค์ให้นักเรียนห่างไกลยาเสพติด

ภาค	รวม	ก่อนปฏิบัติการฯ			หลังปฏิบัติการฯ		
		มี	ไม่มี	ไม่แน่ใจ	มี	ไม่มี	ไม่แน่ใจ
ทั่วประเทศ	100.0	77.6	5.9	16.5	79.1	4.9	16.0
กทม.	100.0	67.9	5.5	26.6	65.7	7.1	27.2
กลาง	100.0	68.7	9.3	22.0	76.0	5.6	18.4
เหนือ	100.0	86.9	3.5	9.6	83.1	2.8	14.1
ต.อ.น.	100.0	84.4	3.9	11.7	85.2	4.0	10.8
ใต้	100.0	72.6	8.9	18.5	77.4	6.7	15.9

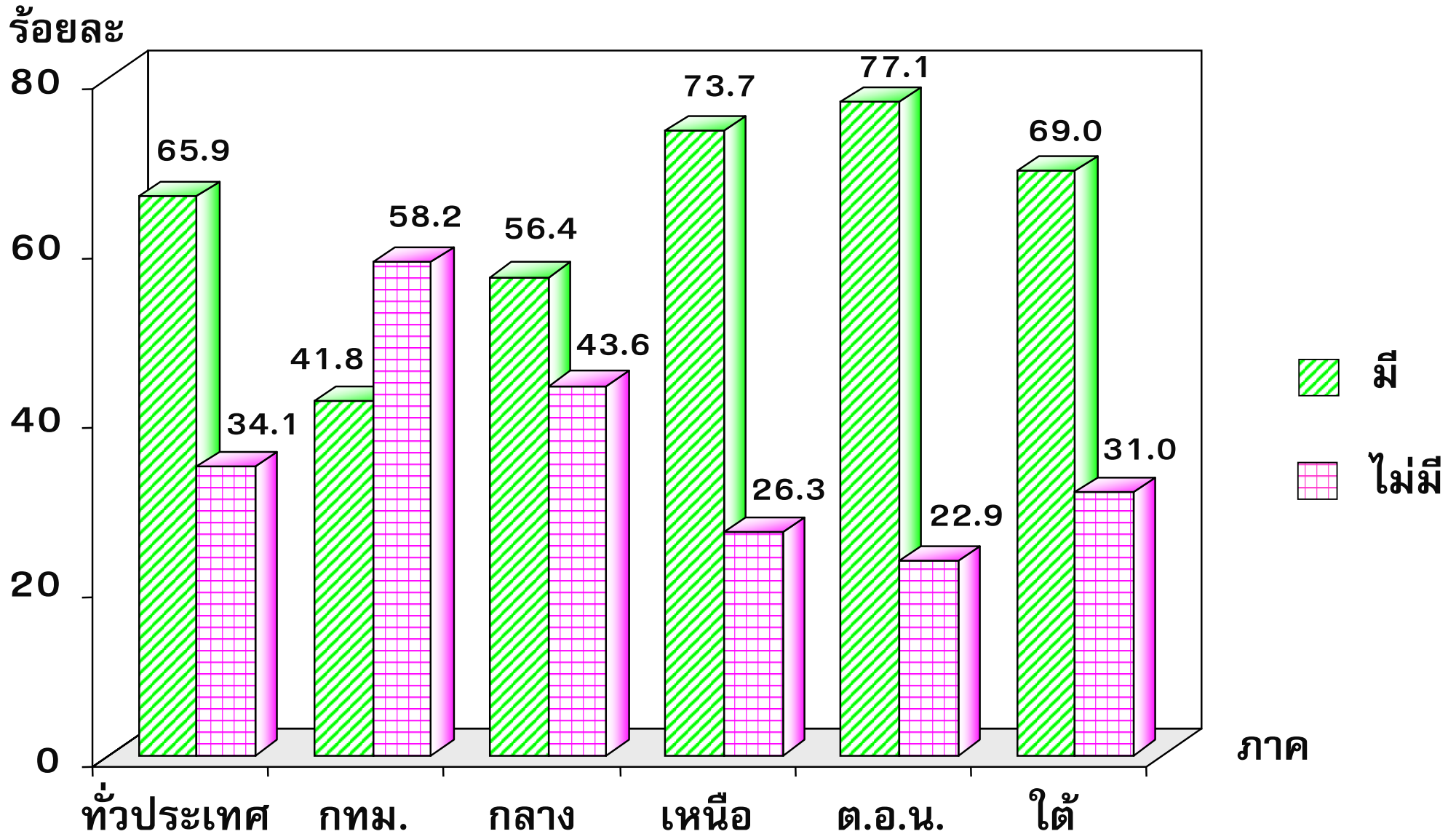


การจัดกิจกรรมเฝ้าระวังและตรวจรังค์ เพื่อป้องกันการแพร่ระบาดของยาเสพติด



การมีส่วนร่วมในการเฝ้าระวัง ตรวจจับ เพื่อป้องกันการแพร่ระบาดของยาเสพติด

ก.ค.48



การมีเจ้าหน้าที่รัฐเข้าไปเกี่ยวข้องกับยาเสพติด

ภาค	รวม	ก่อนปฏิบัติการฯ		หลังปฏิบัติการฯ	
		มี	ไม่มี	มี	ไม่มี
ทั่วประเทศ	100.0	10.8	89.2	7.7	92.3
กทม.	100.0	18.7	81.3	15.0	85.0
กลาง	100.0	12.7	87.3	6.7	93.3
เหนือ	100.0	7.7	92.3	4.3	95.7
ต.อ.น.	100.0	5.7	94.3	5.1	94.9
ใต้	100.0	16.5	83.5	13.8	86.2



ความพึงพอใจต่อผลการดำเนินงานของรัฐบาล ในการป้องกัน/ควบคุมการแพร่ระบาดของยาเสพติด

ภาค	รวม	ก่อนปฏิบัติการฯ			หลังปฏิบัติการฯ		
		ปานกลาง - มาก	น้อย	ไม่พอใจ	ปานกลาง - มาก	น้อย	ไม่พอใจ
ทั่วประเทศ	100.0	95.8	3.3	0.9	95.2	4.0	0.8
กทม.	100.0	95.3	4.1	0.6	88.8	9.2	2.0
กลาง	100.0	93.7	4.4	1.9	94.7	4.0	1.3
เหนือ	100.0	98.4	1.5	0.1	98.2	1.5	0.3
ต.อ.น.	100.0	98.8	0.9	0.3	98.5	1.3	0.2
ใต้	100.0	88.2	9.7	2.1	89.6	9.2	1.2



ข้อเสนอแนะ

ร้อยละ

รวม

100.0

ผู้แสดงความความคิดเห็น

56.4

- การปราบปรามยาเสพติดอย่างจริงจังและต่อเนื่อง 45.3
- การประชาสัมพันธ์และเผยแพร่ความรู้เกี่ยวกับยาเสพติด 19.8
- การใช้กฎหมายลงโทษผู้เกี่ยวข้องกับยาเสพติด 19.3
- การจัดกิจกรรม ส่งเสริมกีฬา/อาชีพ ให้เด็กเร่รอน วัยรุ่นและผู้ที่เกี่ยวข้องกับยาเสพติด 15.5
- การรณรงค์ สร้างจิตสำนึกให้สถาบันครอบครัวร่วมป้องกันการแพร่ระบาดของยาเสพติด 7.1

ไม่แสดงความความคิดเห็น

43.6

หมายเหตุ :  ตอบได้มากกว่า 1 คำตอบ

