

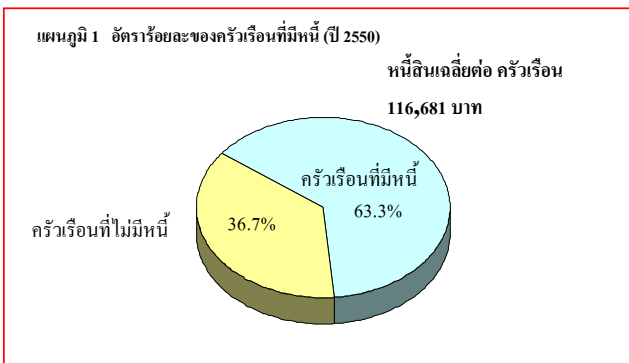


การสำรวจภาวะเศรษฐกิจและสังคมของครัวเรือน พ.ศ. 2550

สำนักงานสถิติแห่งชาติ ได้จัดทำการสำรวจภาวะเศรษฐกิจและสังคมของครัวเรือน ปี 2550 เพื่อเก็บรวบรวมข้อมูลเกี่ยวกับรายได้ ค่าใช้จ่าย ภาวะหนี้สิน และทรัพย์สินของครัวเรือน ตลอดจนลักษณะที่อยู่อาศัย โดยทำการเก็บรวบรวมข้อมูลทุกเดือน (มกราคม - ธันวาคม 2550) จากครัวเรือนตัวอย่างในทุกจังหวัดทั่วประเทศ ทั้งในเขตและนอกเขตเทศบาล 52,000 ครัวเรือน ทั้งนี้ ค่าใช้จ่ายที่นำเสนอเป็นค่าใช้จ่ายเฉลี่ยที่จำเป็นต้องใช้ในการยังชีพเท่านั้น จึงไม่รวมการสะสมทุน เช่น ซื้อบ้าน/ที่ดิน และเงินออม ซึ่งสรุปผลการสำรวจที่สำคัญ ได้ดังนี้

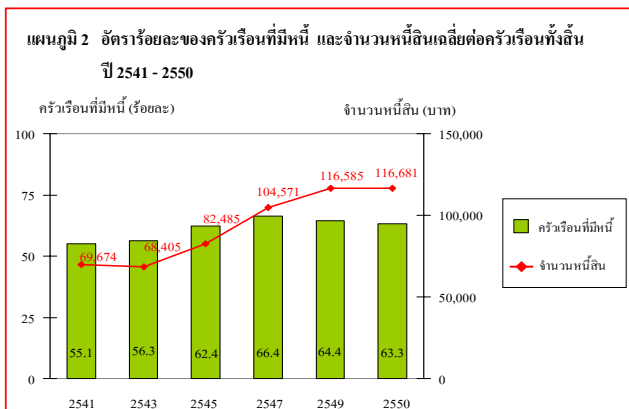
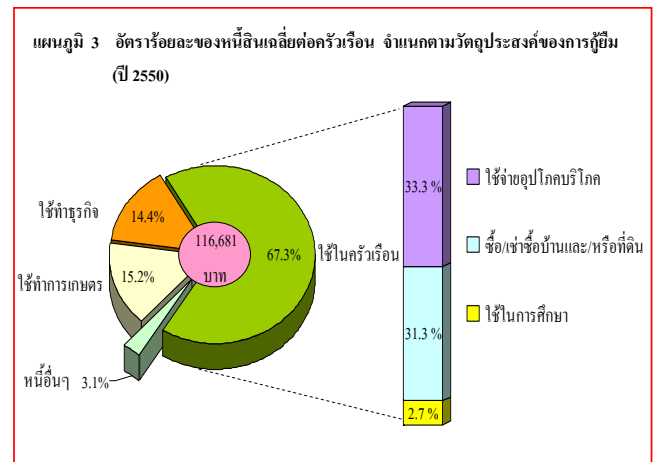
การเปรียบเทียบอัตราร้อยละของครัวเรือนที่มีหนี้ และจำนวนหนี้สินเฉลี่ยต่อครัวเรือนทั้งสิ้น ปี 2541- 2550

ในภาพรวมครัวเรือนที่มีหนี้ มีสัดส่วนเพิ่มขึ้นตามลำดับ ตั้งแต่ปี 2541 ถึง 2547 จากร้อยละ 55.1 เป็น 66.4 แต่ได้ลดลงเป็นร้อยละ 64.4 ในปี 2549 และเป็นร้อยละ 63.3 ในปี 2550 โดยจำนวนเงินที่เป็นหนี้เพิ่มจาก 82,485 บาทในปี 2545 เป็น 116,585 บาทในปี 2549 และเริ่มชะลอตัวในปี 2550



ร้อยละครัวเรือนที่มีหนี้ ปี 2550

จากผลการสำรวจ ในปี 2550 พบว่า ครัวเรือนที่มีหนี้สินมีร้อยละ 63.3 โดยมีจำนวนหนี้สินเฉลี่ย 116,681 บาทต่อครัวเรือน

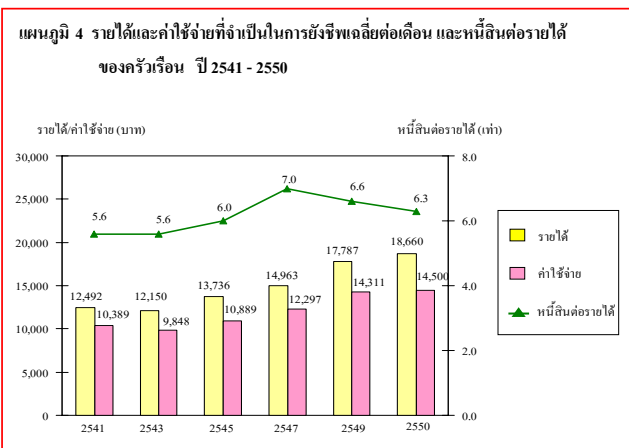


หนี้สินของครัวเรือน ปี 2550

จากครัวเรือนทั่วประเทศที่เกินครึ่ง (ร้อยละ 63.3) มีหนี้สิน ส่วนใหญ่เป็นการก่อหนี้เพื่อใช้ในการอุปโภคบริโภค และใช้ในการซื้อบ้าน/ที่ดินใกล้เคียงกันคือร้อยละ 33.3 และ 31.3 ตามลำดับ รองลงมาใช้ทำการเกษตรร้อยละ 15.2 และใช้ทำธุรกิจที่ไม่ใช่การเกษตรร้อยละ 14.4 สำหรับหนี้เพื่อใช้ในการศึกษามีเพียงร้อยละ 2.7 เท่านั้น

การเปลี่ยนแปลงรายได้ ค่าใช้จ่าย และหนี้สินของครัวเรือน ปี 2549 - 2550

เมื่อเปรียบเทียบอัตราการเปลี่ยนแปลงของรายได้ ค่าใช้จ่าย และหนี้สินของครัวเรือนทั่วประเทศ พบว่ารายได้และค่าใช้จ่ายของครัวเรือนเพิ่มขึ้นจากปี 2549 โดยรายได้มีอัตราการเพิ่มขึ้นมากกว่าค่าใช้จ่าย คือรายได้เพิ่มขึ้นร้อยละ 4.9 ขณะที่ค่าใช้จ่ายเพิ่มขึ้น 1.3 ต่อปี ทำให้สัดส่วนของค่าใช้จ่าย/รายได้ลดลงจากร้อยละ 80.5 ในปี 2549 เป็น 77.7 ในปี 2550 ส่วนภาวะการเป็นหนี้ของครัวเรือนมีแนวโน้มดีขึ้น คือจำนวนครัวเรือนที่เป็นหนี้ลดลงร้อยละ 1.7 จำนวนเงินที่เป็นหนี้ใกล้เคียงกัน คือจาก 116,585 เป็น 116,681 บาทต่อครัวเรือน และจำนวนหนี้สินต่อรายได้ลดลงร้อยละ 4.5



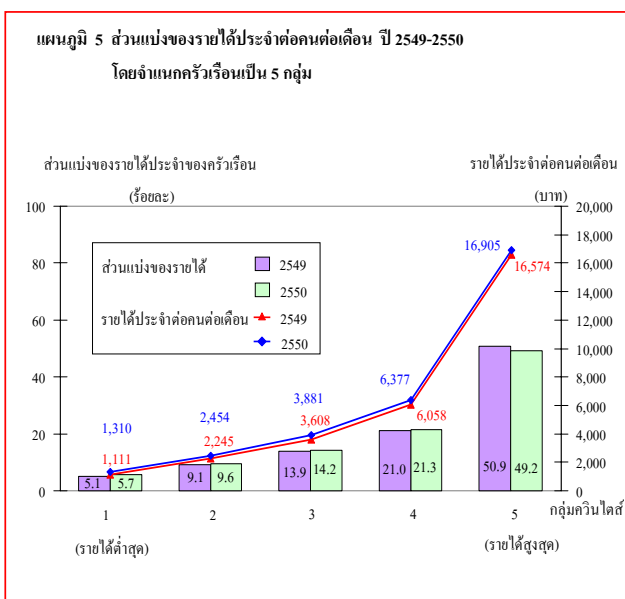
การเปรียบเทียบรายได้ ค่าใช้จ่าย และหนี้สินต่อรายได้ ปี 2541 - 2550

เมื่อเปรียบเทียบรายได้ ค่าใช้จ่าย และหนี้สินต่อรายได้ พบว่า ครัวเรือนทั่วประเทศตั้งแต่ปี 2541 ถึง 2550 มีรายได้เฉลี่ยมากกว่าค่าใช้จ่ายที่จำเป็นในการยังชีพ และพบว่า รายได้และค่าใช้จ่าย ตั้งแต่ปี 2545 ถึง 2550 เพิ่มขึ้นคือ รายได้เพิ่มจาก 13,736 เป็น 18,660 บาท และค่าใช้จ่ายเพิ่มจาก 10,889 เป็น 14,500 บาทตามลำดับ และเมื่อพิจารณาผลต่างของรายได้ และค่าใช้จ่าย ในปี 2550 พบว่า รายได้สูงกว่าค่าใช้จ่ายที่จำเป็นในการยังชีพอยู่เพียง 4,160 บาทต่อครัวเรือน หรือประมาณ 1,300 บาทต่อคนเท่านั้น ซึ่งส่วนใหญ่ถูกนำไปใช้ในการชำระหนี้

หนี้สินต่อรายได้ครัวเรือนในปี 2547 จะสูงสุดเมื่อเทียบกับปีอื่นๆ แต่อย่างไรก็ตาม พบว่ามีแนวโน้มลดลงเรื่อยๆ เป็น 6.6 และ 6.3 เท่า ในปี 2549 และ 2550 ตามลำดับ

ตาราง 1 การเปลี่ยนแปลงรายได้ ค่าใช้จ่าย และหนี้สิน (ปี 2549 และ 2550)

รายการ	2549	2550	ร้อยละของการเปลี่ยนแปลง
			2550/49
รายได้ (บาท)	17,787	18,660	4.9
ค่าใช้จ่าย (บาท)	14,311	14,500	1.3
ค่าใช้จ่ายต่อรายได้ (ร้อยละ)	80.5	77.7	-3.5
หนี้สินเฉลี่ยต่อครัวเรือนทั้งสิ้น (บาท)	116,585	116,681	0.1
ครัวเรือนที่เป็นหนี้ (ร้อยละ)	64.4	63.3	-1.7
หนี้สินต่อรายได้ (เท่า)	6.6	6.3	-4.5



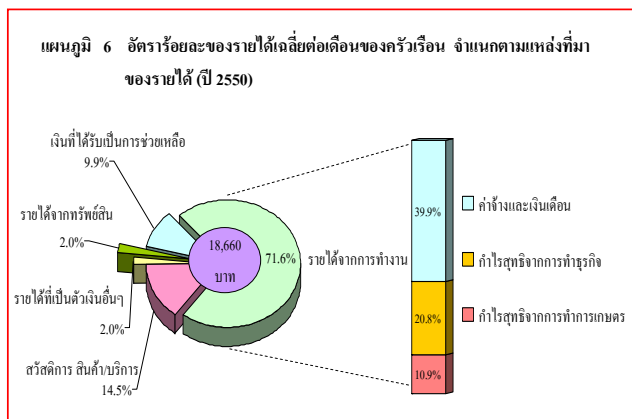
	2549	2550
สัมประสิทธิ์ของความไม่เสมอภาค (Gini Coefficient)	0.439	0.418
รายได้ประจำต่อคนต่อเดือน	5,245	5,494

1/ ค่าใช้จ่ายเฉลี่ยที่จำเป็นต้องใช้ในการยังชีพ โดยไม่รวมค่าใช้จ่ายประเภทสะสมทุน เช่น การซื้อบ้าน/ ที่ดิน เป็นต้น

การเปรียบเทียบการกระจายรายได้ของครัวเรือน ปี 2549 - 2550

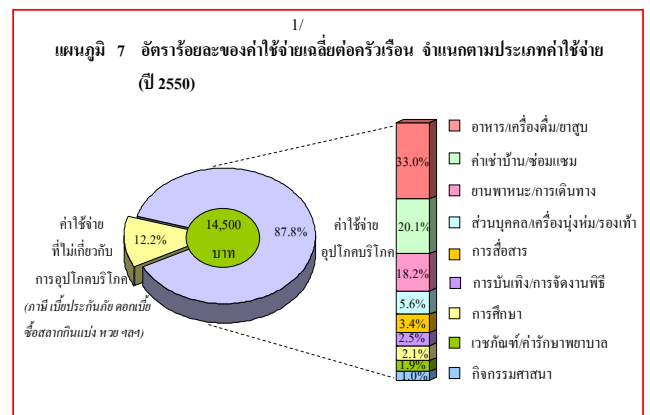
ในการวิเคราะห์การกระจายรายได้ โดยได้จัดแบ่งครัวเรือนทั่วประเทศเป็น 5 กลุ่มเท่าๆกัน และนำมาเรียงลำดับตามรายได้ประจำต่อคนต่อเดือนจากน้อยไปมาก (กลุ่มที่ 1 มีรายได้ต่ำสุด และกลุ่มที่ 5 มีรายได้สูงสุด) พบว่า กลุ่มที่มีรายได้สูงสุด มีส่วนแบ่งของรายได้ประมาณ ร้อยละ 49.2 ขณะที่กลุ่มที่มีรายได้ต่ำสุด มีส่วนแบ่งของรายได้เพียงร้อยละ 5.7 แต่อย่างไรก็ตาม พบว่าความเหลื่อมล้ำของรายได้มีแนวโน้มลดลง กล่าวคือครัวเรือนกลุ่มที่มีรายได้สูงสุดมีส่วนแบ่งของรายได้ลดลงจาก ร้อยละ 50.9 เป็นร้อยละ 49.2 ขณะที่กลุ่มที่มีรายได้ต่ำสุดมีส่วนแบ่งของรายได้เพิ่มขึ้นจากร้อยละ 5.1 ในปี 2549 เป็นร้อยละ 5.7 ในปี 2550 และพบว่า ค่าสัมประสิทธิ์ของความไม่เสมอภาค (Gini Coefficient) ด้านการกระจายรายได้ของครัวเรือนทั่วประเทศ มีค่าลดลง คือจาก 0.439 ในปี 2549 เป็น 0.418 ในปี 2550

สำหรับรายได้ประจำต่อคนต่อเดือน โดยเฉลี่ยเพิ่มขึ้นจาก 5,245 บาทในปี 2549 เป็น 5,494 บาทในปี 2550 โดยเพิ่มขึ้นในทุกกลุ่ม คือครัวเรือนที่มีรายได้สูงสุด มีรายได้ประจำต่อคนต่อเดือนเพิ่มขึ้นจาก 16,574 บาท เป็น 16,905 บาท และครัวเรือนที่มีรายได้ต่ำสุด มีรายได้ประจำต่อคนต่อเดือนเพิ่มขึ้นจาก 1,111 บาท เป็น 1,310 บาท



รายได้ครัวเรือน ปี 2550

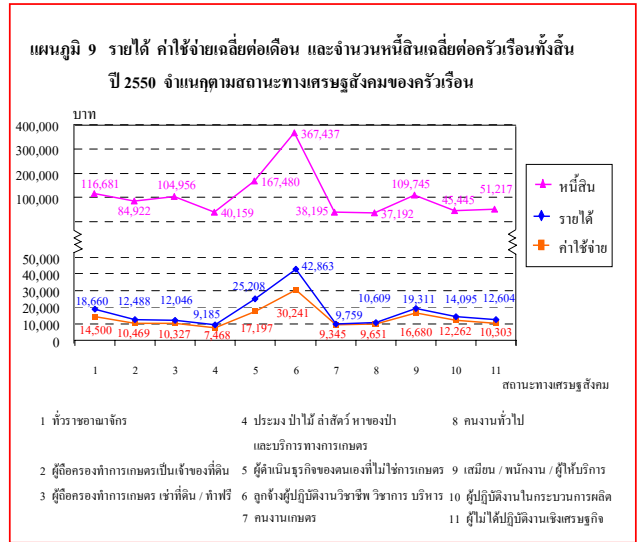
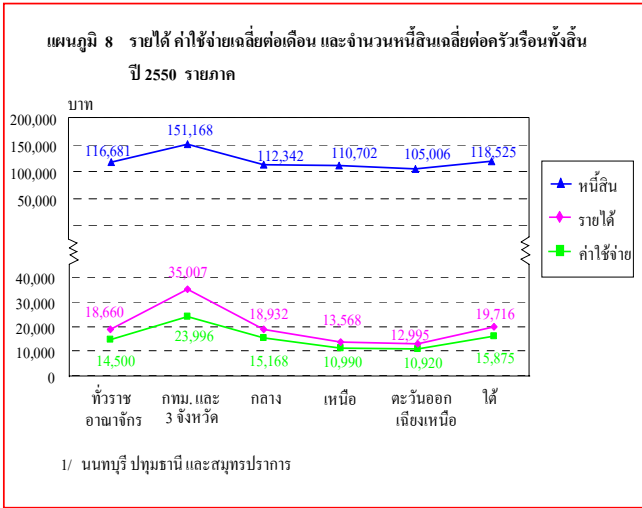
ครัวเรือนทั่วประเทศ ในปี 2550 มีรายได้เฉลี่ยเดือนละ 18,660 บาท ส่วนใหญ่เป็นรายได้จากการทำงาน (ร้อยละ 71.6) ซึ่งได้แก่ ค่าจ้างเงินเดือน (ร้อยละ 39.9) จากการทำธุรกิจ (ร้อยละ 20.8) และจากการทำเกษตร (ร้อยละ 10.9) และมีรายได้ที่ไม่ได้เกิดจากการทำงาน เช่น เงินที่ได้รับความช่วยเหลือจากบุคคลอื่นนอกครัวเรือน/รัฐ (ร้อยละ 9.9) รายได้จากทรัพย์สิน เช่น ดอกเบี้ย (ร้อยละ 2.0) นอกจากนี้ยังมีรายได้ในรูปแบบสวัสดิการ/สินค้าและบริการต่างๆ (ร้อยละ 14.5)



ค่าใช้จ่ายของครัวเรือน ปี 2550

ครัวเรือนทั่วประเทศ ในปี 2550 มีค่าใช้จ่ายเฉลี่ยเดือนละ 14,500 บาท ค่าใช้จ่ายส่วนใหญ่ร้อยละ 33.0 เป็นค่าอาหารและเครื่องดื่ม(ซึ่งในจำนวนนี้มีค่าเครื่องดื่มที่เป็นแอลกอฮอล์ร้อยละ 1.3) รองลงมาเป็นค่าที่อยู่อาศัยและเครื่องใช้ภายในบ้าน (ร้อยละ 20.1) ใช้เกี่ยวกับการเดินทางและยานพาหนะ (ร้อยละ 18.2) ใช้ส่วนบุคคล/เครื่องนุ่งห่ม/รองเท้า (ร้อยละ 5.6) ในการสื่อสารร้อยละ 3.4 ใช้ในการบันเทิง/การจัดงานพิธีร้อยละ 2.5 ค่าใช้จ่ายในการศึกษาและกิจกรรมทางศาสนามีเพียงร้อยละ 2.1 และ 1.0 ตามลำดับ สำหรับค่าใช้จ่ายที่ไม่เกี่ยวกับการอุปโภคบริโภค เช่น ค่าภาษี ของขวัญ เบี้ยประกันภัย ซื้อมาสลากกินแบ่ง/ หวย ดอกเบี้ย มีร้อยละ 12.2

1/ ค่าใช้จ่ายเฉลี่ยที่จำเป็นต้องใช้ในการยังชีพ โดยไม่รวมค่าใช้จ่ายประเภทสะสมทุน เช่น การซื้อบ้าน/ ที่ดิน เป็นต้น



การเปรียบเทียบรายได้ ค่าใช้จ่าย และหนี้สินของครัวเรือน ปี 2550 รายภาค

เมื่อพิจารณารายได้ ค่าใช้จ่าย และหนี้สินของครัวเรือนเป็นรายภาค พบว่า กรุงเทพฯ และ 3 จังหวัดคือ นนทบุรี ปทุมธานี และสมุทรปราการ มีรายได้ต่อครัวเรือนเฉลี่ยสูงกว่าภาคอื่นมาก คือ 35,007 บาท โดยมีค่าใช้จ่ายและจำนวนหนี้สินเฉลี่ยต่อครัวเรือนสูงสุดเช่นเดียวกัน คือ 23,996 และ 151,168 บาท ตามลำดับ และมีสัดส่วนของค่าใช้จ่ายต่อรายได้ร้อยละ 68.6 และพบว่าครัวเรือนในภาคตะวันออกเฉียงเหนือเป็นภาคที่มีรายได้ ค่าใช้จ่ายและหนี้สินต่ำสุด โดยมีสัดส่วนของค่าใช้จ่ายต่อรายได้สูงถึงร้อยละ 84.0 ซึ่งจะทำให้เกิดการออม หรือชำระหนี้ได้น้อยมากเมื่อเทียบกับภาคอื่นๆ (ภาคกลาง / ใต้ / เหนือ อยู่ระหว่างร้อยละ 80-81)

การเปรียบเทียบรายได้ ค่าใช้จ่าย และหนี้สินของครัวเรือน ปี 2550 ตามสถานะทางเศรษฐกิจของครัวเรือน (ตามอาชีพ)

เมื่อพิจารณาตามอาชีพ พบว่า ครัวเรือนลูกจ้างที่ปฏิบัติงานวิชาชีพ/นักวิชาการ/นักบริหาร มีรายได้เฉลี่ยสูงสุดถึง 42,863 บาท รองลงมาได้แก่ ครัวเรือนของผู้ดำเนินธุรกิจที่ไม่ใช่เกษตรกร เสมียน/พนักงาน/ผู้ให้บริการ และผู้ปฏิบัติงานในขบวนการผลิต (25,208 19,311 และ 14,095 บาท ตามลำดับ) และรายได้ต่ำสุด คือครัวเรือนผู้ทำประมง/ป่าไม้/สัตว์/หางของป่า (9,185 บาท) และพบว่า ครัวเรือนอาชีพใดมีรายได้สูง ส่วนใหญ่จะมีค่าใช้จ่ายและจำนวนเงินที่เป็นหนี้สูงเช่นเดียวกัน

1/ ค่าใช้จ่ายเฉลี่ยที่จำเป็นต้องใช้ในการยังชีพ โดยไม่รวมค่าใช้จ่ายประเภทสะสมทุน เช่น การซื้อบ้าน/ ที่ดิน เป็นต้น

