

## บทสรุปสำหรับผู้บริหาร

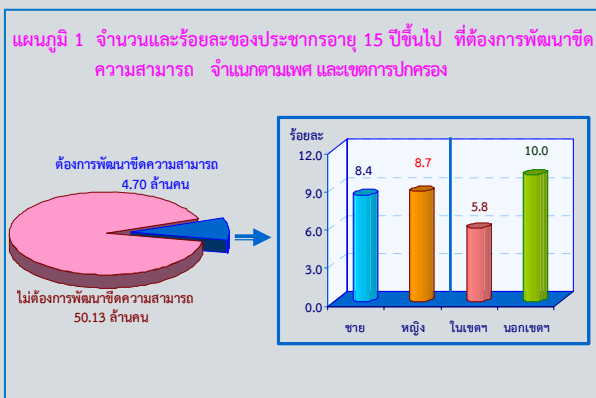
การสำรวจความต้องการพัฒนาขีดความสามารถของประชากร ได้ดำเนินการสำรวจปีละ 1 ครั้ง โดยผนวกข้อมูลเข้ากับแบบสำรวจภาวะการทำงานของประชากร ไตรมาสที่ 1 ในช่วงเดือนมกราคม กุมภาพันธ์ และ มีนาคมของทุกปี โดยสำรวจจากประชากรที่มีอายุ 15 ปีขึ้นไป ในครัวเรือนที่ตกเป็นตัวอย่างทั่วประเทศ รวมทั้งสิ้น 83,880 ครัวเรือน

สำหรับรายงานฉบับนี้ เป็นการเสนอผลการสำรวจความต้องการพัฒนาขีดความสามารถของประชากร พ.ศ. 2556 ผลการสำรวจทำให้ทราบความต้องการพัฒนาขีดความสามารถของประชากรอายุ 15 ปีขึ้นไป หลักสูตรที่ต้องการได้รับการพัฒนา จำนวนหลักสูตรที่เคยได้รับการพัฒนา ผลการสำรวจสามารถสรุปได้ดังนี้

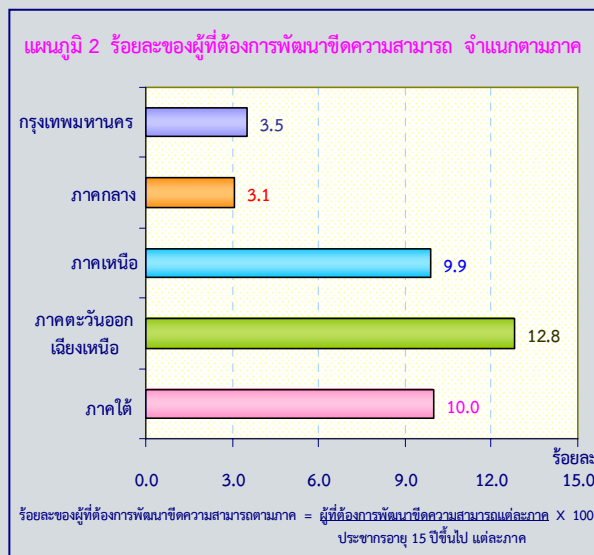
### 1. ความต้องการพัฒนาขีดความสามารถ

ผลการสำรวจความต้องการพัฒนาขีดความสามารถของประชากร พ.ศ. 2556 พบว่า จำนวนประชากรอายุ 15 ปีขึ้นไป มีประมาณ 54.83 ล้านคน ในจำนวนนี้มีผู้ต้องการพัฒนาขีดความสามารถ 4.70 ล้านคน หรือคิดเป็นร้อยละ 8.6 ของประชากรที่มีอายุ 15 ปีขึ้นไป เพศชาย 2.23 ล้านคน (ร้อยละ 8.4) และ เพศหญิง 2.47 ล้านคน (ร้อยละ 8.7)

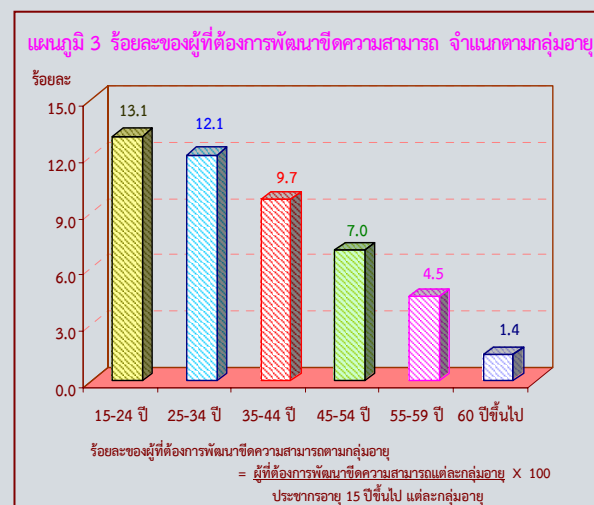
หากพิจารณาตามเขตการปกครอง พบว่า ผู้ที่อาศัยอยู่ในเขตเทศบาลต้องการพัฒนาขีดความสามารถ 1.10 ล้านคน หรือคิดเป็นร้อยละ 5.8 ขณะที่นอกเขตเทศบาลต้องการพัฒนาขีดความสามารถ 3.60 ล้านคน หรือคิดเป็นร้อยละ 10.0



เมื่อพิจารณา ผู้ที่ต้องการพัฒนาขีดความสามารถเป็นรายภาค พบว่า ภาคตะวันออกเฉียงเหนือมีผู้ที่ต้องการพัฒนาขีดความสามารถมากที่สุด ร้อยละ 12.8 รองลงมาเป็นภาคใต้ร้อยละ 10.0 ภาคเหนือร้อยละ 9.9 กรุงเทพมหานครร้อยละ 3.5 และภาคกลางน้อยที่สุด ร้อยละ 3.1



สำหรับผู้ที่ต้องการพัฒนาขีดความสามารถตาม กลุ่มอายุ พบว่า กลุ่มอายุ 15-24 ปี หรือกลุ่มเยาวชนมีมากที่สุด ร้อยละ 13.1 กลุ่มอายุ 25-34 ปี ร้อยละ 12.1 กลุ่มอายุ 35-44 ปี ร้อยละ 9.7 กลุ่มอายุ 45-54 ปี ร้อยละ 7.0 กลุ่มอายุ 55-59 ปี ร้อยละ 4.5 และ กลุ่มอายุ 60 ปีขึ้นไปน้อยที่สุดร้อยละ 1.4 จะเห็นได้ว่า ยิ่งอายุมากขึ้น ร้อยละของผู้ที่ต้องการพัฒนาขีดความสามารถจะลดลงแปรผกผันกับอายุ



## 2. หลักสูตรที่มีผู้สนใจต้องการพัฒนาขีดความสามารถ

จากผลการสำรวจ พบว่า ผู้ที่ต้องการรับการ พัฒนาขีดความสามารถตามสถานภาพแรงงาน จำแนกตาม หลักสูตรที่มีผู้ต้องการพัฒนามากที่สุด 3 ลำดับแรก ประกอบด้วย

**ประชากรอายุ 15 ปีขึ้นไป** ต้องการพัฒนา ขีดความสามารถในหมวดคหกรรมมากที่สุด รองลงมาเป็น หมวดช่างอุตสาหกรรม และหมวดเกษตรกรรมและการ เลี้ยงสัตว์

**ผู้มีงานทำ** ต้องการพัฒนาขีดความสามารถใน หมวดช่างอุตสาหกรรมมากที่สุด รองลงมาเป็นหมวด คหกรรมและหมวดเกษตรกรรมและการเลี้ยงสัตว์

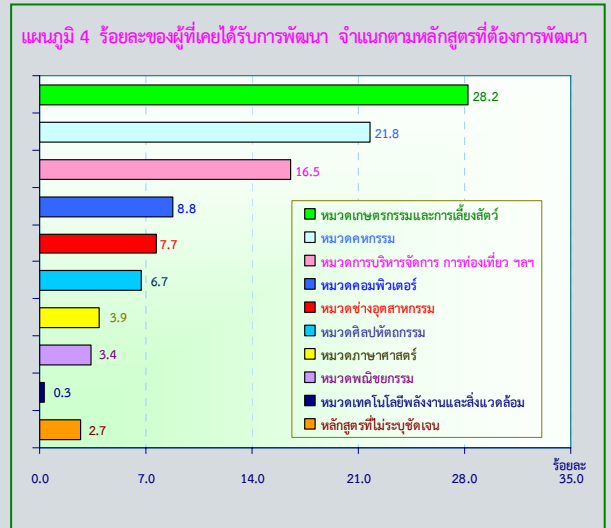
**ผู้ว่างงาน** ต้องการพัฒนาขีดความสามารถใน หมวดช่างอุตสาหกรรมมากที่สุด รองลงมาเป็นหมวด คหกรรมและหมวดคอมพิวเตอร์

ตาราง 1 ร้อยละของประชากรอายุ 15 ปีขึ้นไป ที่ต้องการพัฒนาขีดความสามารถ จำแนกตาม สถานภาพแรงงาน และหลักสูตรที่ต้องการพัฒนา

หลักสูตรที่ต้องการพัฒนา	ประชากร อายุ 15 ปีขึ้นไป	ผู้มีงานทำ	ผู้ว่างงาน
ยอดรวม	100.0	100.0	100.0
หมวดช่างอุตสาหกรรม	② 24.6	① 29.1	① 43.3
หมวดคหกรรม	① 30.2	② 17.9	② 24.8
หมวดศิลปหัตถกรรม	5.2	4.8	0.9
หมวดเกษตรกรรมและการเลี้ยงสัตว์	③ 18.5	③ 23.0	3.5
หมวดพาณิชยกรรม	3.1	2.9	5.1
หมวดภาษาศาสตร์	4.2	3.2	5.2
หมวดคอมพิวเตอร์	11.7	6.5	③ 13.5
หมวดการบริหารจัดการ การท่องเที่ยว ฯลฯ	2.1	2.2	3.7
หลักสูตรที่ไม่ระบุชัดเจน	0.4	0.4	-

## 3. หลักสูตรที่เคยมีผู้ได้รับการพัฒนา

เมื่อสอบถามผู้ที่เคยได้รับการพัฒนาหลักสูตร ในหมวดต่าง ๆ ไปแล้ว พบว่า หมวดเกษตรกรรมและการ เลี้ยงสัตว์มีผู้ที่เข้ารับการอบรมและพัฒนาไปแล้วมากที่สุด ร้อยละ 28.2 หมวดคหกรรมร้อยละ 21.8 หมวดการบริหาร จัดการ การท่องเที่ยว การโรงแรมและภัตตาคาร การบริการ และอื่น ๆ ร้อยละ 16.5หมวดคอมพิวเตอร์ร้อยละ 8.8 หมวดช่างอุตสาหกรรมร้อยละ 7.7หมวดศิลปหัตถกรรม ร้อยละ 6.7 หมวดภาษาศาสตร์ร้อยละ 3.9 หมวด พาณิชยกรรมร้อยละ 3.4 หมวดเทคโนโลยีพลังงาน และสิ่งแวดล้อมร้อยละ 0.3 ที่เหลือเป็นหมวดอื่น ๆ



## 4. เปรียบเทียบการเปลี่ยนแปลงความต้องการพัฒนาขีด ความสามารถของประชากรในช่วง ปี 2552 - 2556

เมื่อเปรียบเทียบข้อมูลตั้งแต่ปี 2552 – 2556 พบว่า ผู้ที่ต้องการพัฒนาขีดความสามารถมีแนวโน้ม ลดลงเรื่อย ๆ อย่างต่อเนื่อง

ตาราง 2 เปรียบเทียบจำนวนและร้อยละผู้ที่ต้องการพัฒนาขีดความสามารถ พ.ศ. 2552 - 2556

ลักษณะความต้องการ	2552	2553	2554	2555	2556
ประชากรอายุ 15 ปีขึ้นไป	52.56	53.23	53.80	54.32	54.83
ต้องการพัฒนาขีดความสามารถ	8.75	7.07	5.48	5.42	4.70
ไม่ต้องการพัฒนาขีดความสามารถ	43.81	46.16	48.32	48.90	50.13
ร้อยละผู้ที่ต้องการพัฒนาขีด ความสามารถ	16.7	13.3	10.2	10.0	8.7

เมื่อพิจารณาผู้ที่ต้องการพัฒนาขีดความสามารถ ตามกลุ่มอายุ พบว่า กลุ่มอายุ 15 – 34 ปี มีความต้องการ มากกว่ากลุ่มอายุอื่น ๆ ซึ่งเป็นวัยหนุ่มสาวหรือเริ่มต้น เข้าสู่ชีวิตการทำงานจึงต้องการเรียนรู้สิ่งใหม่ ๆ เพื่อให้สามารถนำไปปรับใช้ในการพัฒนาตนเอง

