

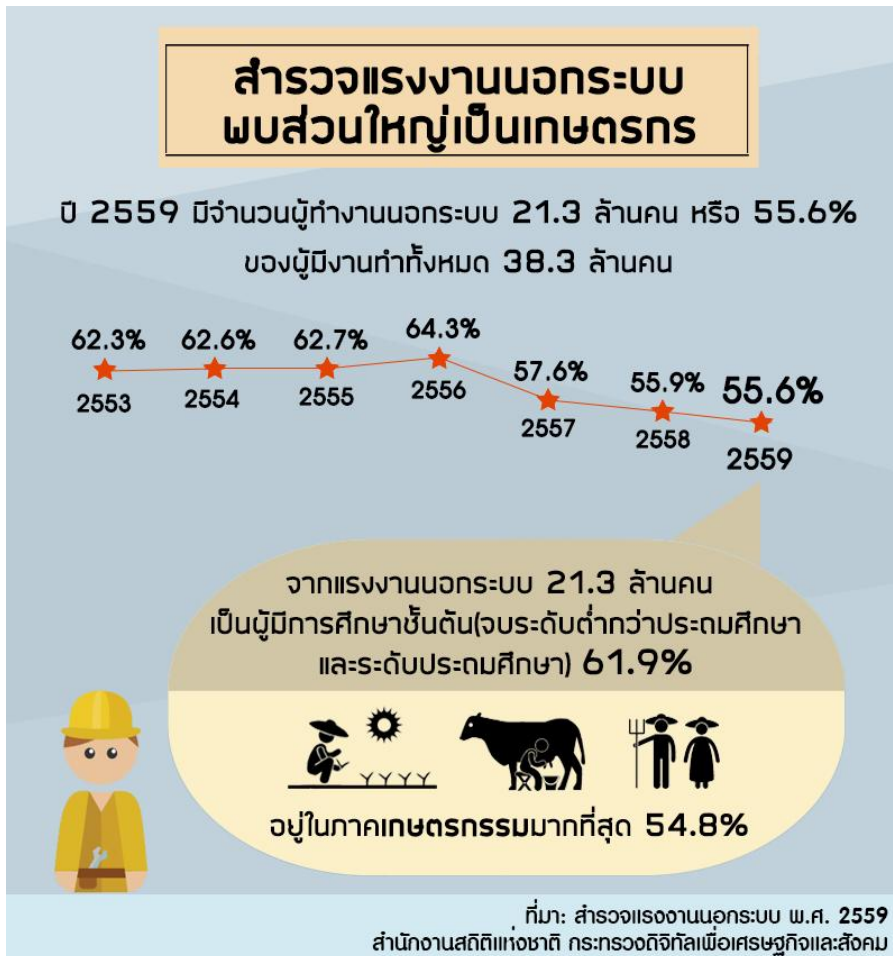
๑๓ ธันวาคม ๒๕๕๙

## แรงงานนอกระบบ เข้าสู่ในระบบเพิ่มขึ้น



นางนวลนภา ชนศักดิ์ รองผู้อำนวยการสำนักงานสถิติแห่งชาติ รักษาการแทน ผู้อำนวยการสำนักงานสถิติแห่งชาติ เปิดเผยผลการสำรวจแรงงานนอกระบบ พ.ศ. 2559 ว่า ในจำนวนผู้มีงานทำ 38.3 ล้านคน เป็นผู้ทำงานนอกระบบ 21.3 ล้านคน หรือคิดเป็นร้อยละ 55.6 ของผู้มีงานทำทั้งหมด โดยผู้ทำงานนอกระบบดังกล่าวคือผู้ที่ไม่ได้รับความคุ้มครองหรือไม่มีหลักประกันทางสังคมจากการทำงาน ผู้ทำงานนอกระบบส่วนใหญ่ทำงานในภาคเกษตรกรรมและภาคการบริการและการค้า ซึ่งพบว่าคนเหล่านี้มีระดับการศึกษาไม่สูง

ในอดีต ผู้มีงานทำกว่าร้อยละ 60 เป็นผู้ทำงานนอกระบบ ภายหลังจากมีนโยบายผลักดันผู้ทำงานเข้าสู่ระบบการคุ้มครองแรงงาน โดยให้มีหลักประกันทางสังคมจากการทำงานในช่วงปี 2557-2558 ตั้งแต่นั้นมาผู้ทำงานนอกระบบมีแนวโน้มลดลงอย่างต่อเนื่อง พบกับรายละเอียดข้อมูลเพิ่มเติมได้ที่เว็บไซต์ [www.nso.go.th](http://www.nso.go.th) นางนวลนภาฯ กล่าว



\*\*\*\*\*