



7 กรกฎาคม 2558

## พื้นที่ก่อสร้างมีนาคม 58 เพิ่มขึ้น



นายวิบูลย์ทัต สุทันธณภักดิ์ ผู้อำนวยการสำนักงานสถิติแห่งชาติ เปิดเผย ข้อมูลพื้นที่ของสิ่งก่อสร้างที่ได้รับอนุญาตให้ก่อสร้างเดือนมีนาคม 2558 ซึ่งสำนักงานสถิติแห่งชาติได้เก็บรวบรวมจากหน่วยงานที่อยู่ในเขตเทศบาล และองค์การบริหารส่วนตำบลทั่วประเทศเฉพาะหน่วยงานที่อยู่ในพื้นที่ที่มีพระราชกฤษฎีกาให้ใช้พระราชบัญญัติควบคุมอาคาร พ.ศ. 2522 จำนวน 4,428 แห่ง ได้รับข้อมูล 93.4 %

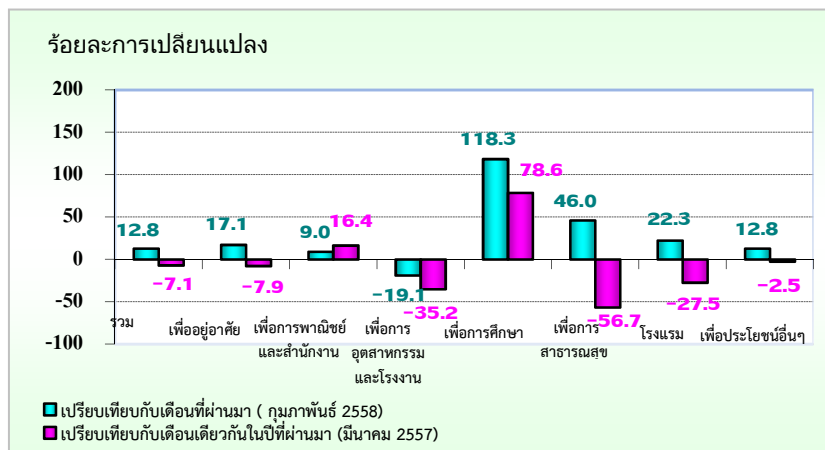
จากการประมวลข้อมูล พบว่า พื้นที่สิ่งก่อสร้างอาคารโรงเรียนที่ได้รับอนุญาตให้ก่อสร้างในเดือนมีนาคม 2558 รวม 5.43 ล้านตารางเมตร เพิ่มขึ้นประมาณร้อยละ 12.8 จากเดือนที่ผ่านมา (กุมภาพันธ์ 2558) แต่ลดลงร้อยละ 7.1 เมื่อเทียบกับเดือนเดียวกัน (มีนาคม) ในปี 2557 ส่วนใหญ่เป็นการก่อสร้างอาคารโรงเรียนเพื่ออยู่อาศัยประมาณ 3.84 ล้านตารางเมตร (ร้อยละ 70.7) รองลงมาเป็นการก่อสร้างอาคารเพื่อการพาณิชย์และสำนักงาน 0.88 ล้านตารางเมตร อาคารเพื่อการอุตสาหกรรมและโรงงาน 0.37 ล้านตารางเมตร อาคารโรงแรม 81,433 ตารางเมตร ส่วนพื้นที่ก่อสร้างเพื่อการศึกษา 62,364 ตารางเมตร

สำหรับสิ่งก่อสร้างที่มีใช้อาคารโรงเรียนที่ได้รับอนุญาตให้ก่อสร้าง คิดเป็นความยาว รวมทั้งสิ้น 254,222 เมตร เช่น ท่อ/ทางระบายน้ำ ถนน รั้ว/กำแพง ซึ่งโดยรวมเพิ่มขึ้นร้อยละ 57.9 เมื่อเปรียบเทียบกับเดือนที่ผ่านมา และเพิ่มขึ้นร้อยละ 31.8 เมื่อเปรียบเทียบกับเดือนเดียวกันของปี 2557 ส่วนพื้นที่ของสิ่งก่อสร้างส่วนที่คิดเป็นพื้นที่ เช่น ลานจอดรถ บิมน้ำมัน ป้ายโฆษณาที่ได้รับอนุญาตให้ก่อสร้างรวมทั้งสิ้น 183,487 ตารางเมตร ซึ่งลดลงร้อยละ 11.6 เมื่อเปรียบเทียบกับเดือนที่ผ่านมา แต่เพิ่มขึ้นร้อยละ 118.7 เมื่อเปรียบเทียบกับเดือนเดียวกันของปี 2557

สรุปเดือนมีนาคม 2558 ในภาพรวมพื้นที่ของสิ่งก่อสร้างอาคารโรงเรียนที่ได้รับอนุญาตให้ก่อสร้าง มีจำนวนเพิ่มขึ้นเมื่อเทียบกับเดือนที่ผ่านมา สิ่งก่อสร้างที่มีใช้อาคารโรงเรียนส่วนที่เป็นความยาวเพิ่มขึ้น แต่ส่วนที่เป็นพื้นที่ลดลงเมื่อเทียบกับเดือนที่ผ่านมา แต่เพิ่มขึ้นเมื่อเปรียบเทียบกับเดือนเดียวกันของปี 2557 สนใจรายละเอียดข้อมูลเพิ่มเติมได้ที่เว็บไซต์ [www.nso.go.th](http://www.nso.go.th)

นายวิบูลย์ทัตฯ กล่าว

**พื้นที่ของสิ่งก่อสร้างที่ได้รับอนุญาตให้ก่อสร้างใหม่ และต่อเติมดัดแปลง ของอาคารทั่วประเทศ เดือนมีนาคม พ.ศ. 2558 เปรียบเทียบกับเดือนกุมภาพันธ์ พ.ศ. 2558 และเดือนมีนาคม พ.ศ. 2557**



กลุ่มประชาสัมพันธ์ สำนักงานสถิติพยากรณ์  
โทรศัพท์ ๐ ๒๑๔๑ ๗๔๘๕ โทรสาร ๐ ๒๑๔๓ ๘๑๓๑