



7 พฤษภาคม 2558

ภาคกลางรองแชมป์ว่างงาน



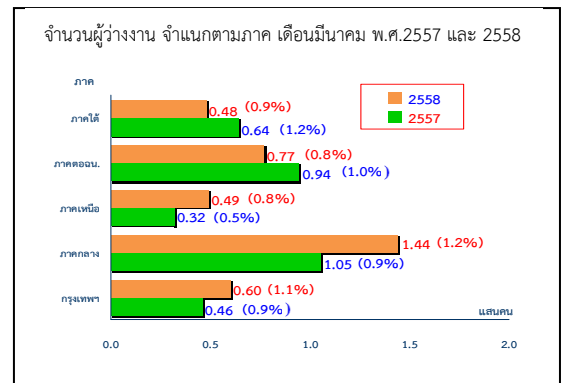
สำนักงานสถิติแห่งชาติ เผยผลการสำรวจภาวะการทำงานของประชากร ประจำเดือน มีนาคม 2558 พบว่า ภาคกลางมีจำนวนผู้ว่างงานเพิ่มขึ้นมากที่สุด และผู้ที่สำเร็จการศึกษาในระดับอุดมศึกษา ยังว่างงานสูงสุด

นายวิบูลย์ ทัด สุทันธกิตต์ ผู้อำนวยการสำนักงานสถิติแห่งชาติ เผยว่า เดือนมีนาคม 2558 จำนวนผู้มีงานทำ 37.62 ล้านคน และผู้ว่างงาน 3.78 แสนคน หรือคิดเป็นอัตราการว่างงาน ร้อยละ 1.0 เมื่อเปรียบเทียบกับช่วงเวลาเดียวกันของปี 2557 ว่างงานเพิ่มขึ้น 3.7 หมื่นคน และเมื่อเปรียบเทียบกับเดือนกุมภาพันธ์ 2558 ว่างงานเพิ่มขึ้น 6.2 หมื่นคน สำหรับจำนวนผู้มีงานทำ 37.62 ล้านคน ประกอบด้วยผู้ทำงานในภาคเกษตรกรรม 11.63 ล้านคน และนอกภาคเกษตรกรรม 25.99 ล้านคน เมื่อเปรียบเทียบกับเดือนมีนาคม พ.ศ. 2557 พบว่า จำนวนผู้ทำงานในภาคเกษตรกรรมลดลง

4.8 แสนคน แต่นอกภาคเกษตรกรรมเพิ่มขึ้น 2.0 แสนคน โดยสาขาที่พักรวมและบริการด้านอาหาร และสาขาการศึกษา 1.0 แสนคน สาขากิจกรรมการบริการด้านอื่น ๆ เช่น กิจกรรมบริการเพื่อเสริมสุขภาพร่างกาย การดูแลสัตว์เลี้ยง การบริการซักรีดและซักแห้ง เป็นต้น 7.0 หมื่นคน สาขากิจกรรมทางการเงินและการประกันภัย 5.0 หมื่นคน และสาขาการผลิต 1.0 หมื่นคน ส่วนสาขาที่ลดลงมากที่สุดคือสาขาการก่อสร้าง 1.3 แสนคน รองลงมาเป็นสาขาการขนส่ง และสถานที่เก็บสินค้า 8.0 หมื่นคน สาขากิจกรรมอสังหาริมทรัพย์ และสาขาการบริหารราชการการป้องกันประเทศและการประกันสังคมภาคบังคับลดลงเท่ากัน 3.0 หมื่นคน และสาขาการขนส่งการขายปลีก การซ่อมยานยนต์ และรถจักรยานยนต์ลดลง 1.0 หมื่นคน

สำหรับการว่างงานตามกลุ่มอายุ พบว่า กลุ่มวัยเยาวชน หรือผู้มีอายุระหว่าง 15-24 ปี มีอัตราการว่างงาน ร้อยละ 4.9 ซึ่งปกติในกลุ่มนี้อัตราการว่างงานจะสูง ส่วนกลุ่มวัยผู้ใหญ่ (อายุ 25 ปีขึ้นไป) มีอัตราการว่างงาน ร้อยละ 0.5 สำหรับระดับการศึกษา ที่สำเร็จ ส่วนใหญ่ผู้ว่างงานสำเร็จการศึกษาในระดับอุดมศึกษา มีจำนวน 1.22 แสนคน รองลงมาเป็นระดับมัธยมศึกษาตอนปลาย 9.8 หมื่นคน ระดับมัธยมศึกษาตอนต้น 7.8 หมื่นคน และระดับประถมศึกษา 6.0 หมื่นคน ตามลำดับ

เมื่อพิจารณาจำนวนผู้ว่างงาน เป็นรายภาค พบว่า ภาคกลาง มีจำนวนผู้ว่างงานสูงสุด 1.44 แสนคน (อัตราการว่างงานร้อยละ 1.2) รองลงมาเป็น ภาคตะวันออกเฉียงเหนือ 7.7 หมื่นคน (ร้อยละ 0.8) กรุงเทพมหานคร 6.0 หมื่นคน (ร้อยละ 1.1) ภาคเหนือ 4.9 หมื่นคน (ร้อยละ 0.8) และภาคใต้ 4.8 หมื่นคน (ร้อยละ 0.9) เมื่อเปรียบเทียบกับเดือนมีนาคม พ.ศ. 2557 จะเห็นได้ว่าจำนวนผู้ว่างงานทั่วประเทศเพิ่มขึ้น 3.7 หมื่นคน (จาก 3.41 แสนคน เป็น 3.78 แสนคน) เมื่อดูเป็นรายภาค พบว่า ภาคกลางมีจำนวนผู้ว่างงานเพิ่มขึ้นมากที่สุด รองลงมาเป็น ภาคเหนือ และกรุงเทพมหานคร ในส่วนที่ลดลงคือ ภาคตะวันออกเฉียงเหนือ และภาคใต้ ตามลำดับ สนใจดูรายละเอียดเพิ่มเติมได้ที่เว็บไซต์ www.nso.go.th นายวิบูลย์ ทัดฯ กล่าว



กลุ่มประชาสัมพันธ์ สำนักสถิติพยากรณ์
โทรศัพท์ ๐ ๒๑๔๑ ๗๔๘๕ โทรสาร ๐ ๒๑๔๓ ๘๑๓๑

มั่นใจในสำนักงานสถิติแห่งชาติ รัฐและราษฎรจะก้าวไปอย่างมั่นคง