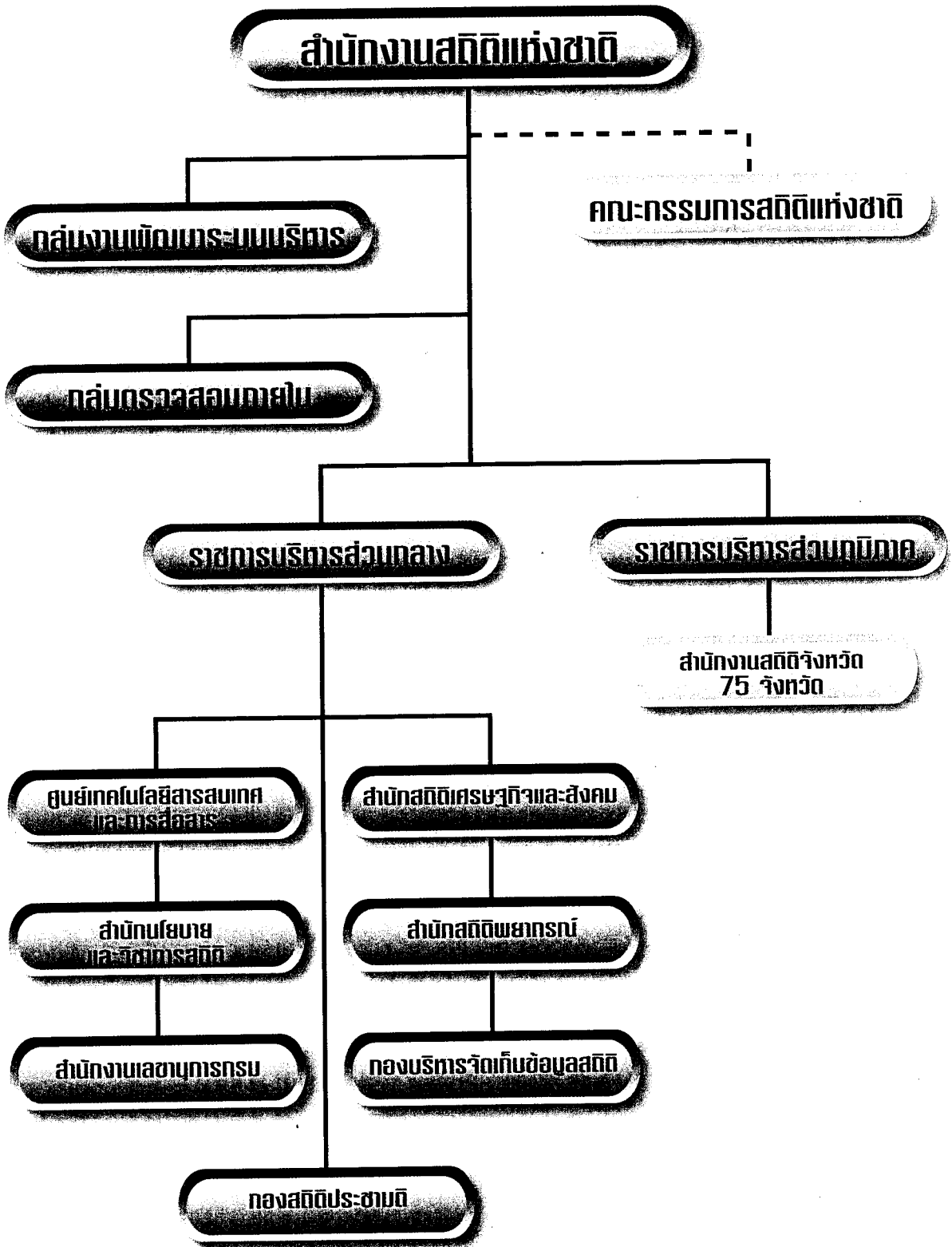


การแบ่งส่วนราชการของสำนักงานสถิติแห่งชาติ



ตารางสรุปจำนวนข้าราชการและลูกจ้างประจำ จำแนกตามส่วนราชการและระดับ
ประจำปีงบประมาณ พ.ศ. 2547 ของสำนักงานสถิติแห่งชาติ

ปีงบประมาณ	ส่วนราชการ	1	2	3	4	5	6	7	8	9	10	11	12	13	14	15	16	17	18	19	20	21	22	รวม
	ราชการบริหารส่วนกลาง																							
	ผู้บริหาร	1	2																					3
	กลุ่มงานพัฒนาระบบบริหาร				1	2																		4
	กลุ่มตรวจสอบภายใน			1	1	3	1																	6
1	สำนักงานเลขานุการกรม		5	8	16	33	3	9						2										76
2	สำนักนโยบายและวิชาการสถิติ		1	6	14	21	23	8	1															74
3	สำนักสถิติเศรษฐกิจและสังคม		1	8	17	21	7	5	1															60
4	สำนักสถิติพยากรณ์			4	5	16	16	1	4															46
5	ศูนย์เทคโนโลยีสารสนเทศและการสื่อสาร		1	11	32	27	49	10	5															148*
6	กองบริหารจัดการเก็บข้อมูลสถิติ			1	4	19	43	1																68
7	กองสถิติประชาชาติ		4	3	5	6	2	1						1										22
	รวม	1	5	40	85	126	182	31	21				3											494
	ราชการบริหารส่วนภูมิภาค																							
	สำนักงานสถิติจังหวัด 75 จังหวัด			41	48	150	124	23	10					3										399
	รวมทั้งสิ้น	1	5	81	133	276	306	54	31				6											893
																								64
																								957

ข้อมูล ณ วันที่ 30 กันยายน 2547