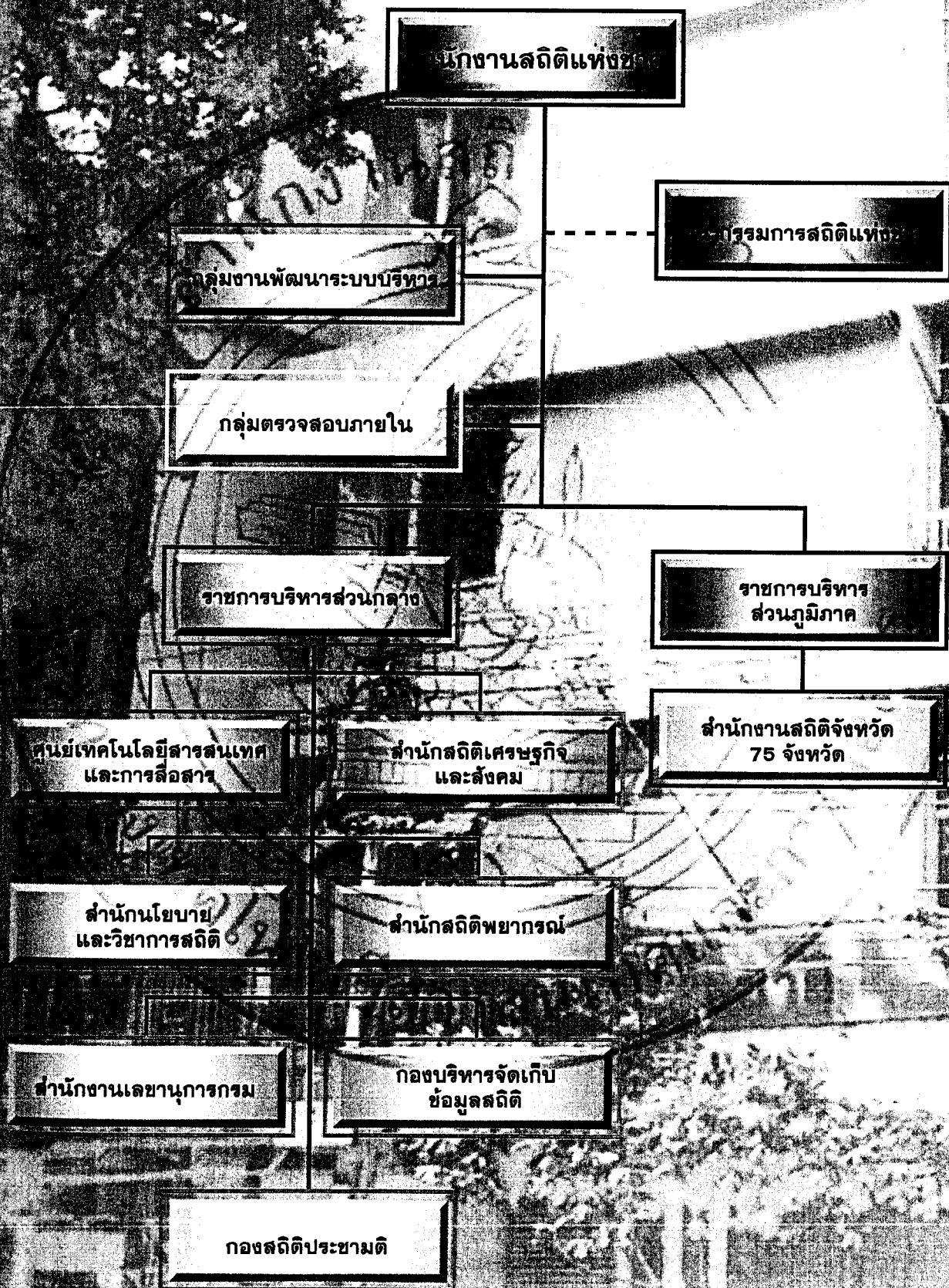


การแบ่งส่วนราชการของสำนักงานสถิติแห่งชาติ

2546



สรุปอัตรากำลังข้าราชการและลูกจ้างประจำ

ณ วันที่ 30 กันยายน 2546

ส่วนราชการ	ข้าราชการระดับ									รวม	ลูกจ้างประจำ	รวมทั้งสิ้น
	10	9	8	7	6	5	4	3	1-2			
ราชการบริหารส่วนกลาง												
เลขาธิการ	1									1		1
รองเลขาธิการ		2								2		2
กลุ่มงานพัฒนาระบบบริหาร			2		1	2				5		5
กลุ่มตรวจสอบภายใน			1		1	1	2	1		6		6
ศูนย์เทคโนโลยีสารสนเทศและการสื่อสาร		1	11	26	27	62	14	10		151	15	166
สำนักสถิติเศรษฐกิจและสังคม		1	7	16	13	17	5	2		61		61
สำนักนโยบายและวิชาการสถิติ		1	6	11	18	28	11	1		76		76
สำนักสถิติพยากรณ์			4	5	12	17	5	2		45		45
สำนักงานเลขานุการกรม			5	6	20	43	4	7		85	56	141
กองบริหารจัดการเก็บข้อมูลสถิติ			1	4	16	53	3	3		80		80
กองสถิติประชาชาติ			3	2	6	7	2		1	21		21
รวม	1	5	40	70	114	230	46	26	1	533	71	604
ราชการบริหารส่วนภูมิภาค												
สำนักงานสถิติจังหวัด				75	140	175	37	15	2	444		444
รวมทั้งสิ้น	1	5	40	145	254	405	83	41	3	977	71	1048