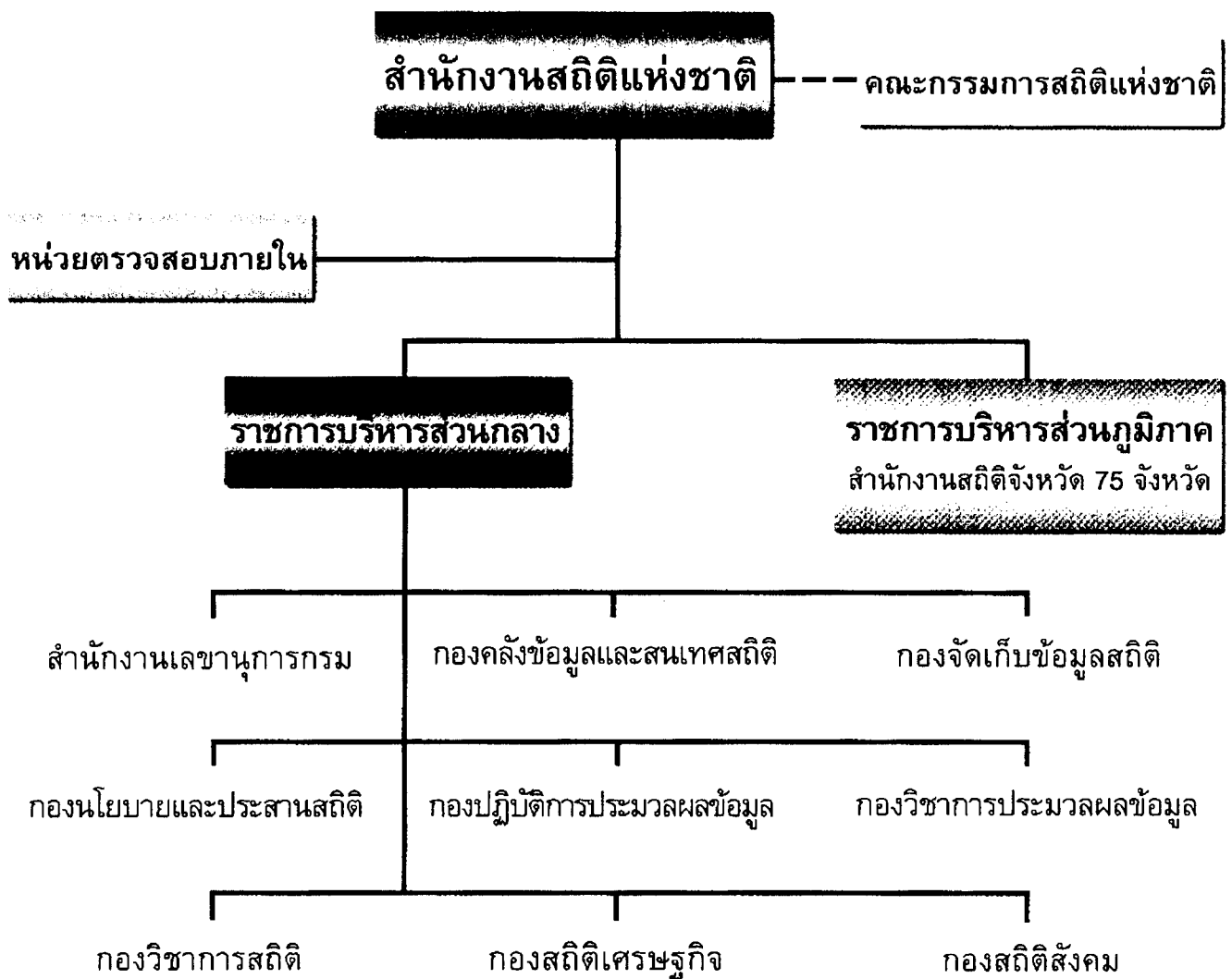


การแบ่งส่วนราชการ ของสำนักงานสถิติแห่งชาติ



สรุปจำนวนอัตรากำลังข้าราชการและลูกจ้างประจำ ณ วันที่ 30 กันยายน 2542
สำนักงานสถิติแห่งชาติ สำนักนายกรัฐมนตรี

ลำดับ ที่	ระดับ	ระดับ										จำนวน (อัตรา)		รวม ทั้งสิ้น		
		10	9	8	7	6	5	4	3	2	1	ข้าราชการ	ลูกจ้างประจำ			
	ราชการบริหารส่วนกลาง นักบริหาร/วช/ชช	1	5											6		6
	งานตรวจสอบภายใน			1	2	2								6		6
1	สำนักงานเลขาธิการกรม			2	4	15	31	22	15	7				96	65	161
2	กองคลังข้อมูลและสนเทศสถิติ			1	3	9	11	8	7	2				41		41
3	กองจัดเก็บข้อมูลสถิติ			1	3	10	27	23	6	3				75		75
4	กองนโยบายและประสานสถิติ			2	5	4	16	7	4	1				39		39
5	กองปฏิบัติการประมวลผลข้อมูล			1	5	13	29	37	16	10				120	23	143
6	กองวิชาการประมวลผลข้อมูล			5	16	9	10	14	6	1				61		61
7	กองวิชาการสถิติ			4	9	17	27	24	12	4				99		99
8	กองสถิติเศรษฐกิจ			4	10	8	9	5	6	1				43		43
9	กองสถิติสังคม			3	15	2	6	8	2					36		36
	รวม	1	5	23	71	89	168	148	75	17	25	88	622	521	710	
	ราชการบริหารส่วนภูมิภาค สำนักงานสถิติจังหวัด จำนวน 75 จังหวัด	1	5	23	146	195	321	277	129	18	28	88	1,143	521	1,231	
	รวมทั้งสิ้น	1	5	23	146	195	321	277	129	18	28	88	1,143	521	1,231	

นอกจากอัตรากำลังข้าราชการและลูกจ้างประจำแล้ว ยังมีลูกจ้างชั่วคราวอีกประมาณ 1,114 คน ซึ่งสำนักงานสถิติแห่งชาติได้จ้างเป็นประจำทุกปีเพื่อช่วยปฏิบัติงานเก็บรวบรวมข้อมูลและประมวลผลข้อมูลทั้งในส่วนกลางและส่วนภูมิภาค และในปีที่สำนักงานสถิติแห่งชาติได้จ้างลูกจ้างชั่วคราวในโครงการจัดหาสถิติภายใต้มาตรการเพิ่มการใช้จ่ายภาครัฐอีกจำนวนหนึ่ง 1,215 คน

จำนวนข้าราชการและลูกจ้างประจำ ณ วันที่ 30 กันยายน 2542

