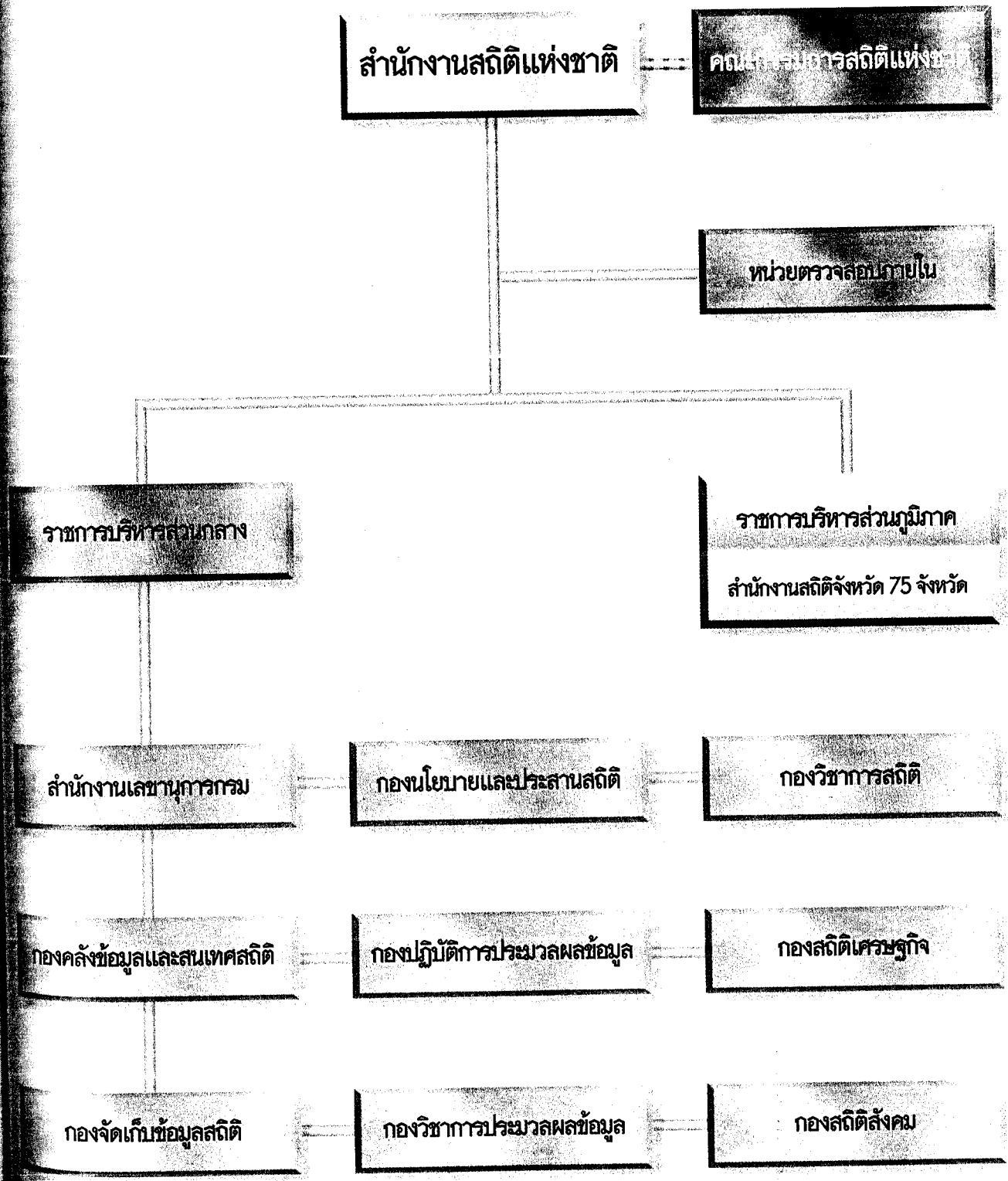


การแบ่งส่วนราชการของสำนักงานสถิติแห่งชาติ



**สรุปจำนวนอัตรากำลังข้าราชการและลูกจ้างประจำ
ณ วันที่ 30 กันยายน 2541
สำนักงานสถิติแห่งชาติ สำนักงานนายกรัฐมนตรี**

กอง/สำนักงานสถิติจังหวัด	ระดับ										จำนวน (อัตรา)		รวม ทั้งสิ้น
	10	9	8	7	6	5	4	3	2	1	ข้าราชการ	ลูกจ้างประจำ	
ราชการบริหารส่วนกลาง													
นักบริหาร/วช/วช	1	5									6		6
งานตรวจสอบภายใน				1	1	3		1			6		6
สำนักงานเลขานุการกรม			2	4	14	25	23	19	5	5	97	66	163
กองคลังข้อมูลและสนเทศสถิติ			1	3	8	10	10	7	2	1	42		42
กองจัดเก็บข้อมูลสถิติ			1	3	10	17	22	20	1	5	79		79
กองนโยบายและประสานสถิติ			2	6	4	10	10	5	1	2	40		40
กองปฏิบัติการประมวลผลข้อมูล			1	5	9	20	31	34	14	12	126	24	150
กองวิชาการประมวลผลข้อมูล			5	13	8	11	12	11	1		61		61
กองวิชาการสถิติ			3	8	13	24	27	18	3	6	102		102
กองสถิติเศรษฐกิจ			2	12	8	7	8	5		1	43		43
กองสถิติสังคม			2	16	3	6	3	6			36		36
รวม	1	5	19	71	78	133	146	126	27	32	638	90	728
ราชการบริหารส่วนภูมิภาค													
สำนักงานสถิติจังหวัด													
จำนวน 75 จังหวัด				73	108	123	124	83	6	4	521		521
รวมทั้งสิ้น	1	5	19	144	186	256	270	209	33	36	1,159	90	1,249

นอกจากอัตรากำลังข้าราชการและลูกจ้างประจำแล้ว ยังมีลูกจ้างชั่วคราวอีกประมาณ 1,200 คน ซึ่งสำนักงานสถิติแห่งชาติได้จ้างเป็นประจำทุกปี เพื่อช่วยปฏิบัติงานเก็บรวบรวมข้อมูลและประมวลผลข้อมูลทั้งในส่วนกลางและส่วนภูมิภาค

