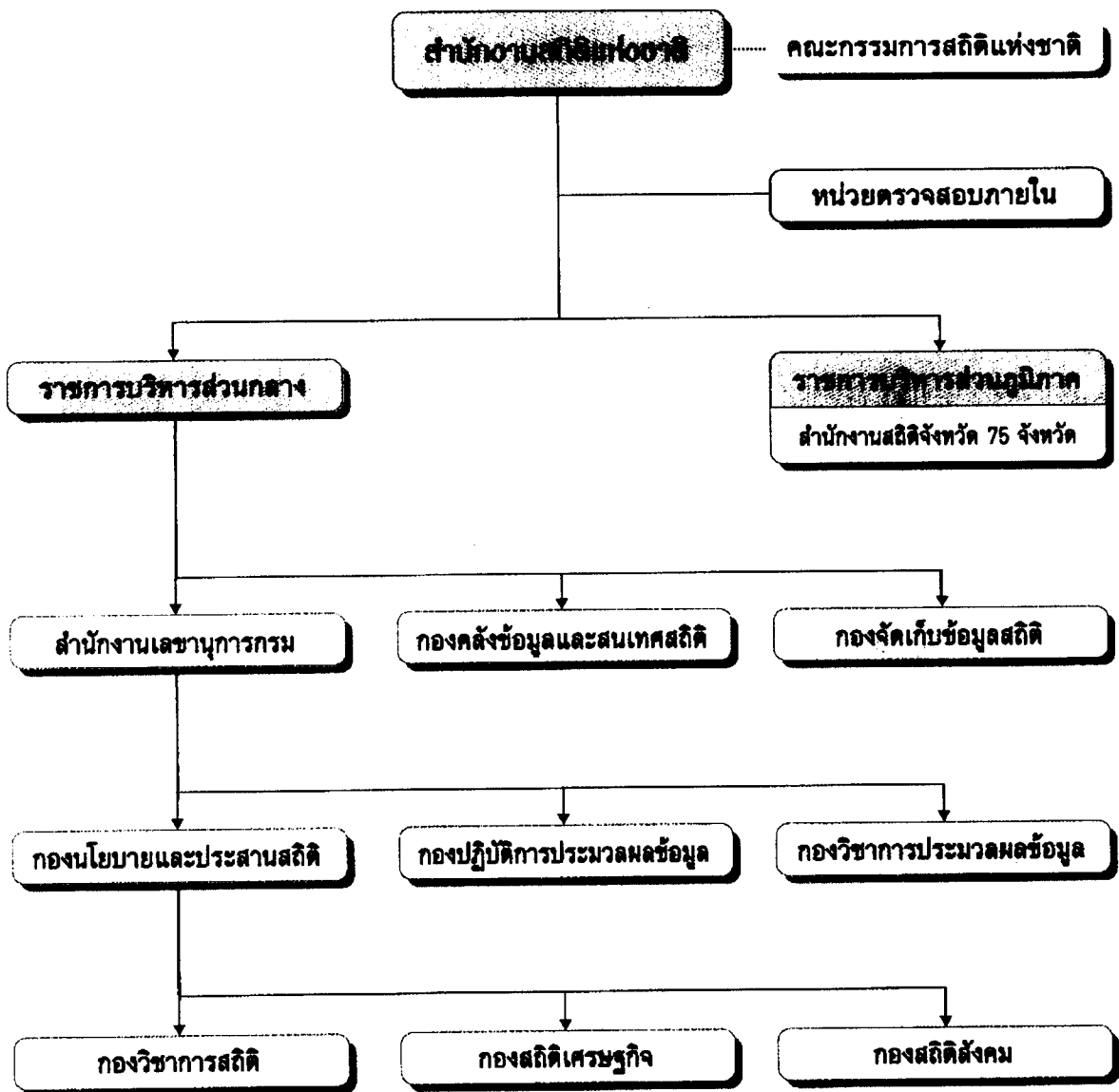


# การแบ่งส่วนราชการของสำนักงานสถิติแห่งชาติ



สรุปจำนวนอัตรากำลังข้าราชการและลูกจ้างประจำ ณ วันที่ 30 กันยายน 2540

สำนักงานสถิติแห่งชาติ สำนักงานนายกรัฐมนตรี

| กลุ่ม<br>กอง/สำนักงานสถิติจังหวัด | ระดับ |   |    |     |     |     |     |     |    |    |           | จำนวน<br>(อัตรา) |      | รวมทั้งสิ้น |
|-----------------------------------|-------|---|----|-----|-----|-----|-----|-----|----|----|-----------|------------------|------|-------------|
|                                   | 10    | 9 | 8  | 7   | 6   | 5   | 4   | 3   | 2  | 1  | ข้าราชการ | ลูกจ้างประจำ     |      |             |
| ราชการบริหารส่วนกลาง              |       |   |    |     |     |     |     |     |    |    |           |                  |      |             |
| ปลัดบริหาร/วช/วช                  | 1     | 5 |    |     |     |     |     |     |    |    |           | 6                |      | 6           |
| งานตรวจสอบภายใน                   |       |   |    | 1   | 1   | 2   | 1   | 1   |    | 1  |           | 7                |      | 7           |
| สำนักงานเลขานุการกรม              |       |   | 1  | 5   | 14  | 16  | 23  | 26  | 8  | 4  |           | 97               | 71   | 168         |
| กองคลังข้อมูลและสนเทศสถิติ        |       |   | 1  | 3   | 6   | 11  | 8   | 9   | 4  |    |           | 42               |      | 42          |
| กองจัดเก็บข้อมูลสถิติ             |       |   | 1  | 3   | 10  | 10  | 20  | 31  | 3  | 2  |           | 80               |      | 80          |
| กองนโยบายและประสานสถิติ           |       |   | 2  | 6   | 3   | 5   | 12  | 10  | 1  | 1  |           | 40               |      | 40          |
| กองปฏิบัติการประมวลผลข้อมูล       |       |   | 1  | 6   | 9   | 14  | 26  | 46  | 19 | 10 |           | 130              | 27   | 157         |
| กองวิชาการประมวลผลข้อมูล          |       |   | 5  | 12  | 5   | 13  | 12  | 13  | 1  |    |           | 61               |      | 61          |
| กองวิชาการสถิติ                   |       |   | 3  | 6   | 12  | 21  | 29  | 22  | 7  | 3  |           | 103              |      | 103         |
| กองสถิติเศรษฐกิจ                  |       |   | 2  | 11  | 8   | 4   | 8   | 10  |    |    |           | 43               |      | 43          |
| กองสถิติสังคม                     |       |   | 2  | 14  | 4   | 4   | 6   | 6   |    | 1  |           | 37               |      | 37          |
| รวม                               | 1     | 5 | 18 | 66  | 72  | 100 | 145 | 174 | 43 | 22 | 646       | 96               | 744  |             |
| ราชการบริหารส่วนภูมิภาค           |       |   |    |     |     |     |     |     |    |    |           |                  |      |             |
| สำนักงานสถิติจังหวัด              |       |   |    |     |     |     |     |     |    |    |           |                  |      |             |
| จำนวน 76 จังหวัด                  |       |   |    | 72  | 103 | 84  | 116 | 119 | 16 | 6  | 515       |                  |      | 515         |
| รวมทั้งสิ้น                       | 1     | 5 | 18 | 138 | 176 | 184 | 261 | 293 | 59 | 27 | 1161      | 96               | 1259 |             |

อัตรากำลังข้าราชการและลูกจ้างประจำ ณ วันที่ 30 กันยายน 2540

