



สำมะโนธุรกิจและอุตสาหกรรม พ.ศ. 2555
: ธุรกิจทางการค้าและธุรกิจทางการบริการ
THE 2012 BUSINESS AND INDUSTRIAL CENSUS
: TRADE AND SERVICES INDUSTRY

จังหวัดสิงห์บุรี
SING BURI PROVINCE



สำนักงานสถิติแห่งชาติ
กระทรวงเทคโนโลยีสารสนเทศและการสื่อสาร
NATIONAL STATISTICAL OFFICE
MINISTRY OF INFORMATION AND COMMUNICATION TECHNOLOGY

คำนำ

บทสรุปสำหรับผู้บริหาร
สารบัญตาราง

บทที่ 1 บทนำ

- ❖ **ความเป็นมา**
- ❖ **วัตถุประสงค์**
- ❖ **ขอบข่ายและคุ้มครอง**
- ❖ **คาบเวลาอ้างอิง**
- ❖ **รายการข้อมูลที่เก็บรวบรวม**
- ❖ **ประโยชน์ของข้อมูล**

บทที่ 2 สรุปข้อมูลที่สำคัญ

- ❖ **ข้อมูลทั่วไปของสถานประกอบการธุรกิจทางการค้าและธุรกิจทางการบริการ**
- ❖ **ข้อมูลสถิติที่สำคัญจำแนกตามขนาดของสถานประกอบการและหมวดย่อยธุรกิจ**

สารบัญตารางสถิติ

- ❖ **ตอนที่ 1 ข้อมูลการดำเนินงานกิจการของสถานประกอบการธุรกิจฯ จำแนกตามขนาดของสถานประกอบการ**
- ❖ **ตอนที่ 2 ข้อมูลการดำเนินงานกิจการของสถานประกอบการธุรกิจฯ จำแนกตามหมวดย่อยธุรกิจ**

ภาคผนวก

- ❖ **ภาคผนวก ก ระเบียบวิธี**
- ❖ **ภาคผนวก ข ดำเนินงาน**

คณะผู้จัดทำ CD-ROM

หน่วยงานที่เผยแพร่

ตารางสถิติในรูปแบบ Format Excel

- ❖ **ตอนที่ 1 ข้อมูลการดำเนินงานกิจการของสถานประกอบการธุรกิจฯ จำแนกตามขนาดของสถานประกอบการ**
- ❖ **ตอนที่ 2 ข้อมูลการดำเนินงานกิจการของสถานประกอบการธุรกิจฯ จำแนกตามหมวดย่อยธุรกิจ**

หน่วยงานเจ้าของเรื่อง

0 3650 7191

0 3650 7192

:

<http://singburi.nso.go.th>

หน่วยงานที่เผยแพร่

80

2

. 10210

0 214 17498

0 214 38132

binfopub@nso.go.th

ปีที่จัดพิมพ์

2557

Division-in-Charge

Sing Buri Provincial Statistical Office

Tel. + 66 (0) 3650 7191

Fax : + 66 (0) 3650 7192

E-mail : <http://singburi.nso.go.th>

Distributed by

Statistical Forecasting Bureau

National Statistical Office,

The Government Complex,

Ratthaprasasanabhakti Building, 2nd Floor

Chaeng Watthana Rd., Laksi

Bangkok 10210, THAILAND

Tel. + 66 (0) 214 17498

Fax : + 66 (0) 214 38132

E-mail : binfopub@nso.go.th

[http : // www.nso.go.th](http://www.nso.go.th)

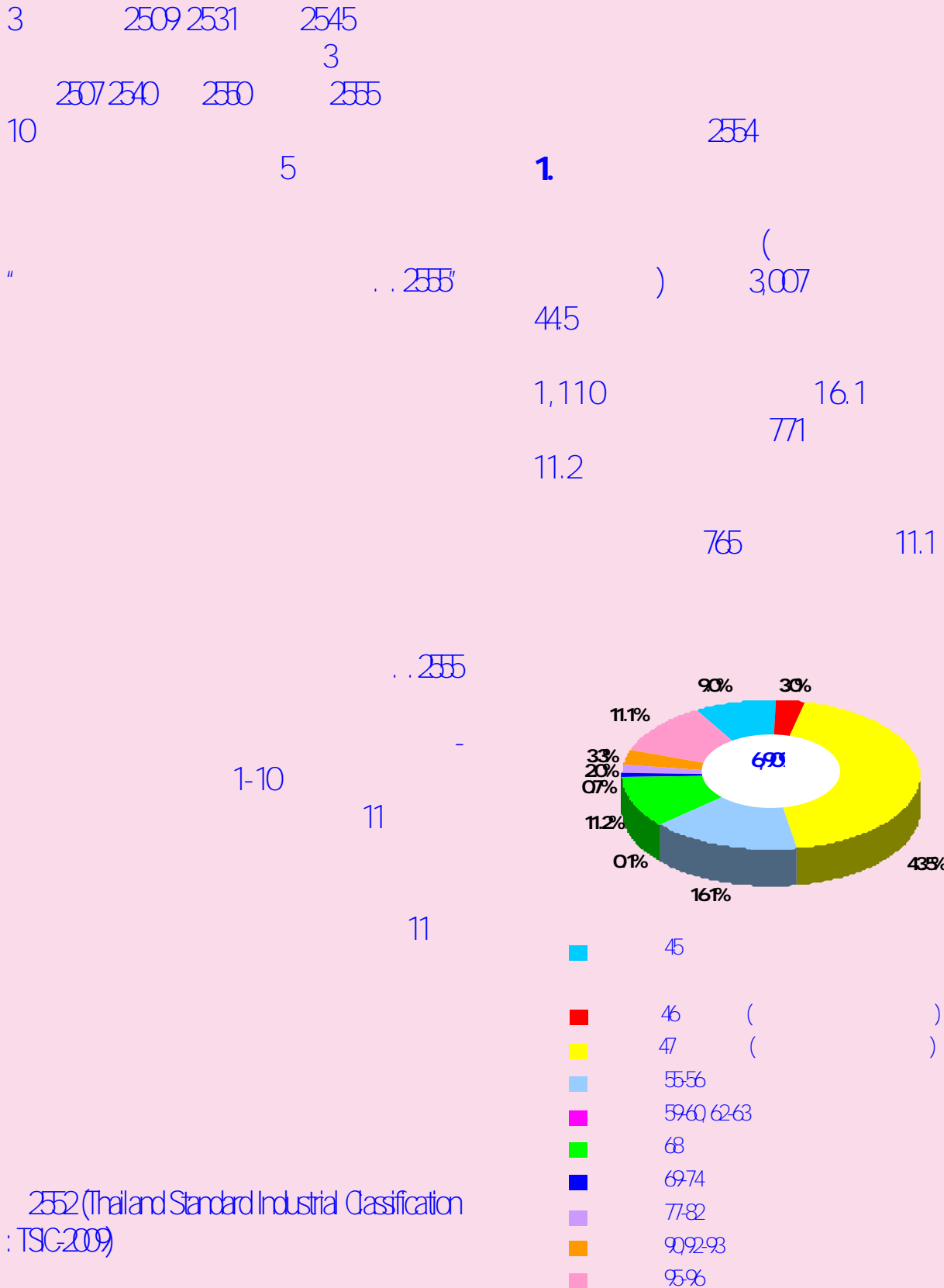
Published

2014

ค่านำ

		. . 2555		
		ธุรกิจทางการค้าและธุรกิจทางการบริการ		
		- 2555		2554
(1	- 31	2554)		
			. . 2555	
		6,909	99.0	
	1-15			43.5
			18,166	
6,655		80,519.7		
			16,689.8	13,560.3
	3,129.5			

บทสรุปสำหรับผู้บริหาร



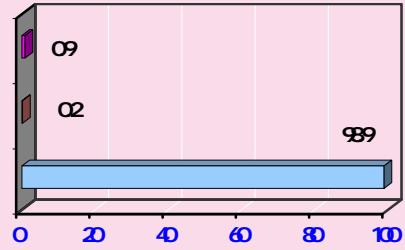
2552 (Thailand Standard Industrial Classification : TSG-2009)

2

6845 1-15 990
 16 64
 1.0 33 -
 16-25 -
 51-200 14
 31-50 26-30
 13 4

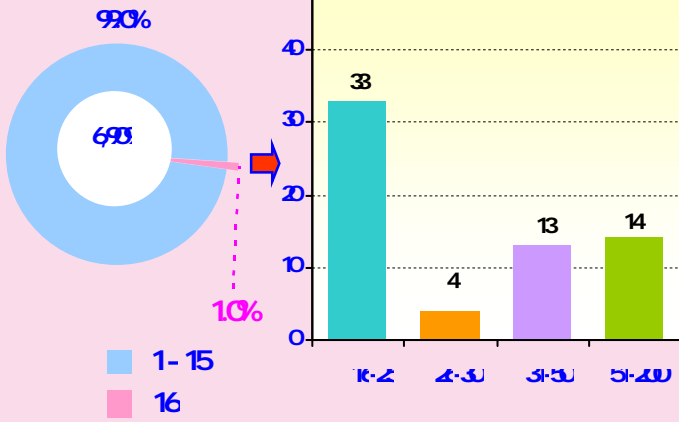
4

989
 09
 02



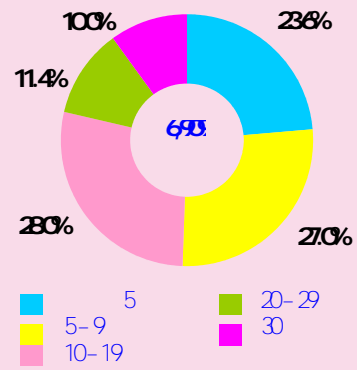
5

10-19 280
 5-9
 27.0
 5 236
 2029 11.4
 30 100



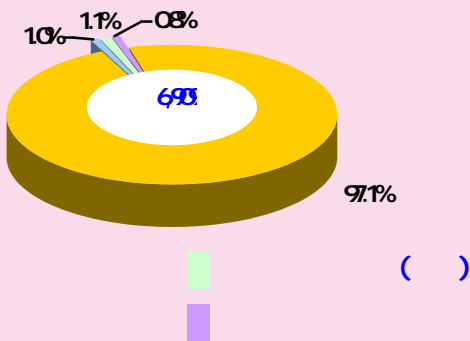
3

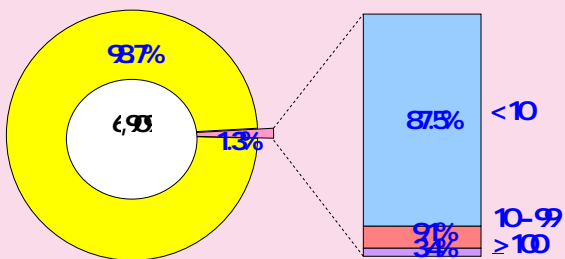
97.1
 () 1.1
 1.0 08



6

987
 1.3
 87.5
 10 9.1
 10-99
 34 100





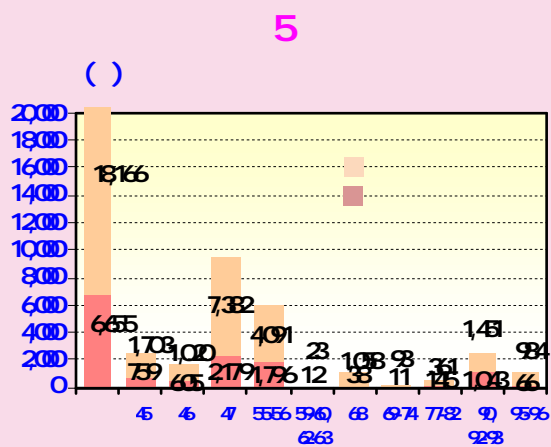
80,519.7 / /
 5359
)
 2166
 99,385 / /

7.

(
 7,382 2179)
 4,091
 1,796

1408 78,411.1
 / /

87.1 114,811.5 / /



45

46 ()

47 ()

55-56

59-60 62-63

68

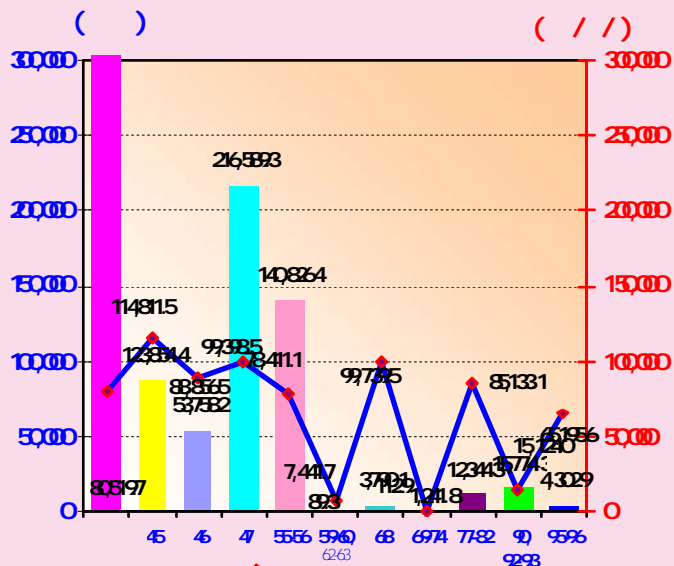
69-74

77-82

90-92-93

95%

5



45

46 ()

47 ()

55-56

59-60 62-63

68

69-74

77-82

90-92-93

95%

(

16,689.8	2555	9,175.8
31295	188	1,355.9
		148

	()	- ()	()	()	- ()	()	
	16,689.8	2,555	9,175.8	31,295	430	1,355.9	188
	3,269,244.8	5,230.8	1,919.7	497,464.9	79.9	292.1	15.2
()	1,790,913.2	8,528.2	17,558	206,704.2	984.3	202.7	11.5
()	9,175,833.6	30,514.9	3,051.5	1,355,930.5	450.9	1,837	148
	1,976,247.2	1,780.4	483.1	799,462.5	720.2	1,954	40.5
	3,020.1	503.4	131.3	1,820.1	791.3	79.3	60.3
	121,937.4	1,582	1,153	86,162.7	111.8	81.4	70.7
	19,223.4	369.7	206.7	9,593.8	1,845	1,032	49.9
	143,207.9	987.6	396.6	58,822.4	435.7	1,629	41.1
	90,218.4	395.7	62.2	61,506.6	269.7	42.4	68.2
	99,950	1,307	101.6	52,053.9	680	52.9	52.1

บทที่ 1 บทนำ

1.1 ความเป็นมา

10

2531 2545
3
2540 2550
10

1.2 วัตถุประสงค์

1.2.1

3 2509
2507
2555

1.2.2

(National Account)

(Input Output Table)

1.3 ขอบข่ายและคัมรวม

ขอบข่ายในการเก็บรวบรวมข้อมูล

*ธุรกิจการค้าปลีก การค้าส่งและ
การบริการ*

2552 (Thailand

Standard Industrial Classification : TSIC-2009)

คัมรวม

จังหวัดสิงห์บุรี

10 5
5
5 2555
2555

1.4 คาบเวลาอ้างอิง

12 (

2 1 31 2554)

1.5 รายการข้อมูลที่เกิดขึ้นรวม

1.5.1

1.5.2

1.5.3

1.5.4

1.5.5

1.5.6

1.5.7

2554

1.5.8

1.6 ประโยชน์ของข้อมูล

1.6.1

(SMEs)

1.6.2

1.6.3

บทที่ 2
สรุปข้อมูลที่สำคัญ

2.1 ข้อมูลทั่วไปของสถานประกอบการธุรกิจ ทางการค้าและธุรกิจทางการบริการ	25.0
2.1.1 จำนวนสถานประกอบการ	23.6
. . 2555	
	17.0 15.8 12.7 5.9
6,909	

ตาราง ก จำนวนและร้อยละของสถานประกอบการธุรกิจฯ จำแนกตามลักษณะของสถานประกอบการ

ลักษณะของสถานประกอบการ	จำนวน	ร้อยละ
รวม	6,909	100.0
ขนาดของสถานประกอบการ		
1 – 15	6,845	99.0
16 – 25	33	0.5
26 – 30	4	0.1
31 – 50	13	0.2
50	14	0.2
รูปแบบการจัดตั้งตามกฎหมาย	6,710	97.1
()	71	1.0
()	72	1.1
()	56	0.8
รูปแบบการจัดตั้งทางเศรษฐกิจ	6,835	98.9
()	15	0.2
()	59	0.9
ระยะเวลาในการดำเนินการ		
5	1,629	23.6
5 – 9	1,865	27.0
10 – 19	1,944	28.0
20 – 29	785	11.4
30	68 6	10.0

2.1.2 ขนาดของสถานประกอบการ

99.0	1- 15	15	
1.0		64	
16 - 25	33		-
	51 - 200		
14		31-50	
13			
26 - 30	4		

2.1.3 รูปแบบการจัดตั้งตามกฎหมาย

97.1

()

1.0 1.1 0.8

2.1.4 รูปแบบการจัดตั้งทางเศรษฐกิจ

98.9

0.9

0.2

2.1.5 ระยะเวลาในการดำเนินงานกิจการ

10 - 19

28.0

5 - 9

27.0

5

20 - 29

30

23.6 11.4

10.0

2.1.6 หมวดย่อยธุรกิจ

		1,110	16.1
(771
)	3,007	11.2	
43.5			
		765	11.1

ตาราง ข จำนวนและร้อยละของสถานประกอบการธุรกิจฯ จำแนกตามหมวดย่อยธุรกิจ

หมวดย่อยธุรกิจ	จำนวน	ร้อยละ
	625	9.0
()	210	3.0
()	3,007	43.5
	26	0.4
	1,084	15.7
	6	0.1
	771	11.2
	25	0.4
	27	0.4
	79	1.2
	56	0.8
	134	1.9
	94	1.4
	155	2.2
	610	8.8

