

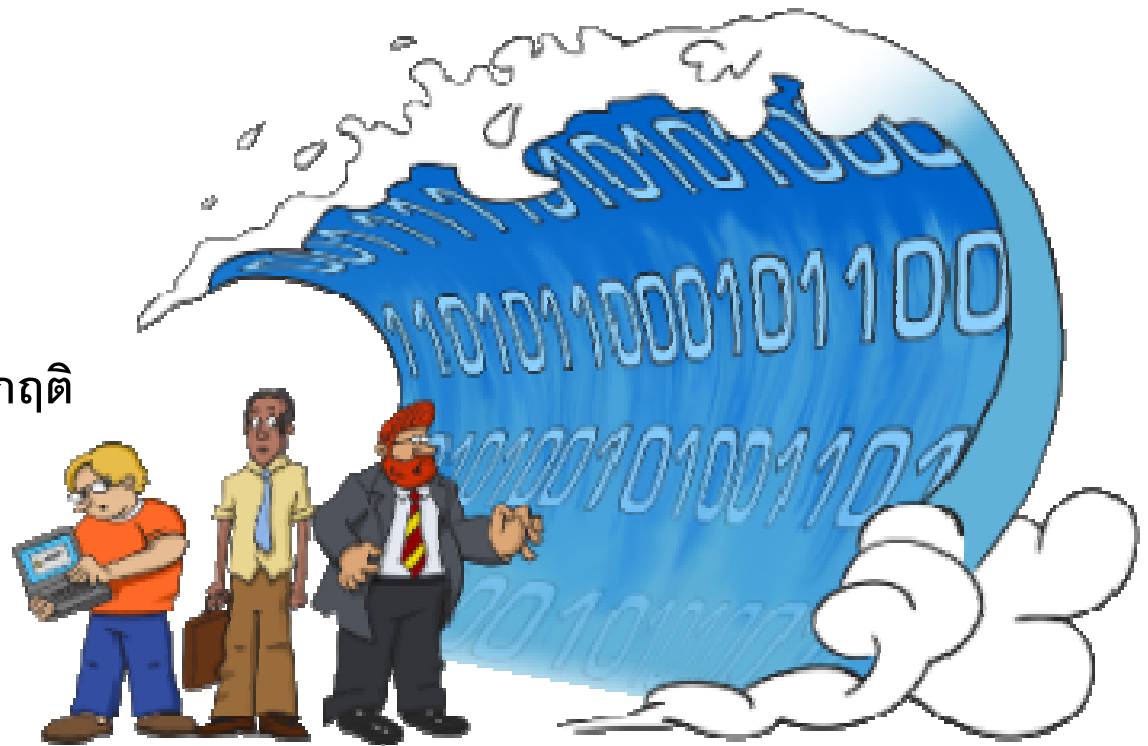
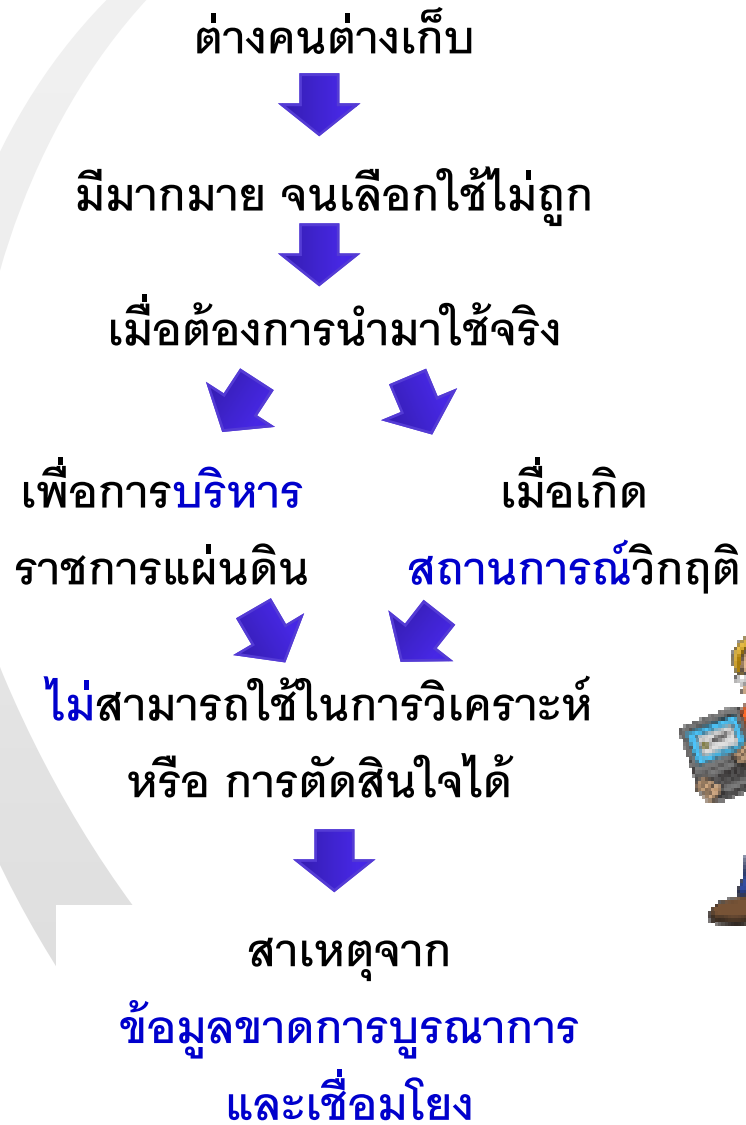


**การเชื่อมโยงและแลกเปลี่ยนข้อมูล
เพื่อการตัดสินใจในระดับพื้นที่ พ.ศ. 2555**

ปลัดกระทรวงมหาดไทยมอบนโยบายให้กับผู้ว่าราชการจังหวัด

18 กุมภาพันธ์ 2555

สถานการณ์ข้อมูลในปัจจุบัน



กระทรวงมหาดไทย

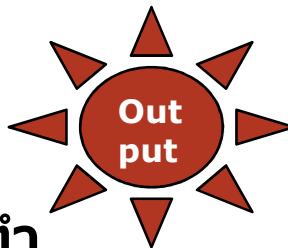
เพื่อให้ได้ชุดข้อมูลเพื่อการตัดสินใจ
ในประเด็นปัญหาที่สะท้อนยุทธศาสตร์และปัญหาเชิงพื้นที่

ระดับนโยบาย

คณะอนุกรรมการสถิติ
สาขาประชากรศาสตร์ ฯ

ปลัดมท. ประธาน
หน่วยงานที่เกี่ยวข้อง อนุ ฯ

- ชุดข้อมูลเพื่อการตัดสินใจ
ในระดับนโยบาย
- พัฒนาศักยภาพในการจัดทำ
ข้อมูลสถิติของหน่วยงานที่เกี่ยวข้อง



ระดับพื้นที่

คณะอนุกรรมการสถิติ
ระดับจังหวัด

ผู้ว่าราชการ ประธาน
หน่วยงานที่เกี่ยวข้อง อนุ ฯ
สถิติจังหวัด เลขา ฯ

- ชุดข้อมูลเพื่อการตัดสินใจ
ในระดับพื้นที่
- พัฒนาศักยภาพในการจัดทำ
ข้อมูลสถิติของหน่วยงานที่เกี่ยวข้อง

ความร่วมมือระหว่างหน่วยงาน ในปีงบประมาณ 2555



การเชื่อมโยงและแลกเปลี่ยนข้อมูล
เพื่อการตัดสินใจในระดับพื้นที่
พ.ศ. 2555
ในจังหวัดนำร่อง 10 จังหวัด
อ่างทอง นครนายก ชัยนาท สิงห์บุรี
ลพบุรี พระนครศรีอยุธยา ตาก
อุทัยธานี นครสวรรค์ กำแพงเพชร

ระยะเวลาดำเนินการ
มีนาคม – กันยายน 55

ประเด็นหารือ / ขอความร่วมมือจากผู้ว่าราชการ

1. เป็นประธานคณะกรรมการสถิติระดับจังหวัด
2. กำหนดประเด็นปัญหาเชิงพื้นที่ ที่สำคัญด้านเศรษฐกิจ เช่น ยากจน หรือปัญหาที่ปรากฏในยุทธศาสตร์จังหวัด 2 ประเด็น
3. นำประเด็นมาตรวจสอบว่ามีข้อมูลที่เกี่ยวข้องประกอบด้วย ข้อมูลอะไรบ้าง และสถานะของข้อมูลเป็นอย่างไร
4. จาก 3. จะเห็นว่าข้อมูลใดที่ฝ่ายบริหารจะต้องให้ความสำคัญ ในการแก้ไขปัญหา ก่อน / หลัง

ตัวอย่าง

ประเด็นปัญหาและข้อมูลที่สำคัญและจำเป็นต่อการกำหนดนโยบายระดับยุทธศาสตร์ที่กำหนดโดยสำนักงานคณะกรรมการเศรษฐกิจและสังคมของครัวเรือน

ประเด็นปัญหา หรือประเด็นยุทธศาสตร์	ข้อมูลประกอบประเด็นปัญหา
นโยบายราคาข้าว	
- การจำหน่ายข้าว	<ul style="list-style-type: none">- สต็อกข้าว- ปริมาณรับจำหน่ายข้าว- วงเงินรับจำหน่ายข้าว- ต้นทุนทางการตลาดของข้าวไทย และประเทศคู่แข่งสำคัญ- ราคาข้าวไทยและประเทศคู่แข่ง- ผลผลิตเฉลี่ยต่อไร่ของข้าวไทย และประเทศผู้ผลิตสำคัญของโลก- ราคาข้าวในตลาดซื้อขายล่วงหน้า- ราคาสินค้าทดแทน เช่น ข้าวสาลี และพืชอาหารอื่น ๆ- ราคาปัจจัยการผลิต ได้แก่ ปุ๋ย ราคาเชื้อเพลิง- ทะเบียนครัวเรือนเกษตรกรผู้ปลูกข้าว
- แรงงาน	<ul style="list-style-type: none">- จำนวนแรงงานที่ได้รับอัตราค่าจ้างขั้นต่ำ จำแนกรายจังหวัด- อัตราค่าจ้างขั้นต่ำของสถานประกอบการ จำแนกรายจังหวัด- จำนวนแรงงานที่สำเร็จการศึกษา ระดับปริญญาตรี ทั้งภาครัฐและเอกชนที่มีรายรับ เดือนละ 15,000 บาท (รวมค่าครองชีพ/เงินช่วยเหลือ)

ตัวอย่าง ประเด็นยุทธศาสตร์การท่องเที่ยว ระดับจังหวัด

ภาพรวม

ประเด็นปัญหา
หรือประเด็นยุทธศาสตร์

ข้อมูลที่เกี่ยวข้อง

การพัฒนาด้านการท่องเที่ยว

- พัฒนาระบบบริหาร และจัดการการท่องเที่ยว
- พัฒนาปัจจัยพื้นฐานด้านท่องเที่ยว
- พัฒนาผลิตภัณฑ์ทางการท่องเที่ยว
- พัฒนาศักยภาพบุคลากรภาคบริการท่องเที่ยว
- พัฒนาด้านการตลาดและประชาสัมพันธ์

ตัวอย่าง ประเด็นยุทธศาสตร์การท่องเที่ยว ระดับจังหวัด

ภาพย่อย

ประเด็นปัญหา
หรือประเด็นยุทธศาสตร์

ข้อมูลที่เกี่ยวข้อง

การพัฒนาระบบบริหาร
และจัดการการท่องเที่ยว

- อนุรักษ์ ฟื้นฟูและบริหารจัดการสิ่งแวดล้อม
- สร้างเครือข่ายความร่วมมือด้านการท่องเที่ยว ทั้งในและต่างประเทศ
- สร้างจุดเด่น/เอกลักษณ์ด้านการท่องเที่ยว ของแต่ละกลุ่มจังหวัด
- ส่งเสริมการมีส่วนร่วมของชุมชนท้องถิ่น
- จัดเก็บข้อมูลสารสนเทศด้านการท่องเที่ยว

ตัวอย่าง ประเด็นยุทธศาสตร์การท่องเที่ยว ระดับจังหวัด

ภาพรวม

ประเด็นปัญหาหรือประเด็นยุทธศาสตร์	ข้อมูลที่เกี่ยวข้อง
การพัฒนาด้านการท่องเที่ยว	- พัฒนาระบบบริหาร และจัดการการท่องเที่ยว
	- พัฒนาปัจจัยพื้นฐานด้านท่องเที่ยว
	- พัฒนาผลิตภัณฑ์ทางการท่องเที่ยว
	- พัฒนาศักยภาพบุคลากรภาคบริการท่องเที่ยว
	- พัฒนาด้านการตลาดและประชาสัมพันธ์

ภาพย่อย

- อนุรักษ์ ฟื้นฟูและบริหารจัดการสิ่งแวดล้อม
- สร้างเครือข่ายความร่วมมือด้านการท่องเที่ยวทั้งในและต่างประเทศ
- สร้างจุดเด่น/เอกลักษณ์ด้านการท่องเที่ยวของแต่ละกลุ่มจังหวัด
- ส่งเสริมการมีส่วนร่วมของชุมชนท้องถิ่น
- จัดเก็บข้อมูลสารสนเทศด้านการท่องเที่ยว

ชุดข้อมูล

ผู้ว่าราชการจังหวัด ได้อะไร.....

1. มีชุดข้อมูลสำคัญและจำเป็นในการประกอบการ

ตัดสินใจในการแก้ปัญหา ก่อน / หลัง :

- ใช้วางแผน และกำหนดนโยบาย
- ใช้ติดตามประเมินผลการดำเนินนโยบาย

2. มีการพัฒนาบุคลากร :

เพิ่มขีดความสามารถของบุคลากรในระดับจังหวัดและระดับท้องถิ่น

- การจัดทำข้อมูลสถิติและสารสนเทศ
- การวิเคราะห์สถิติและสารสนเทศ
- การใช้ประโยชน์สถิติและสารสนเทศในการตัดสินใจ

3. มีรูปแบบ แนวคิด การทำงานอย่างมีร่วม เพื่อขยายผล
ใน 66 จังหวัดต่อไป



ขอบคุณครับ